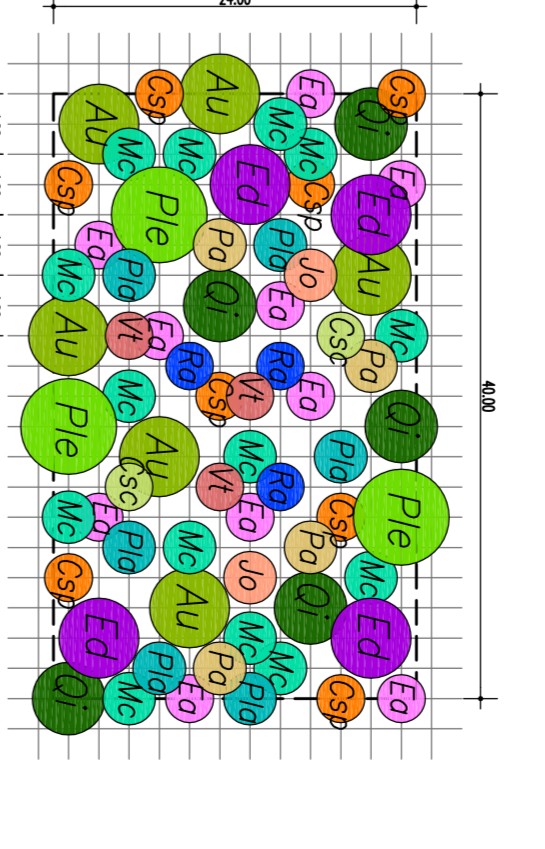
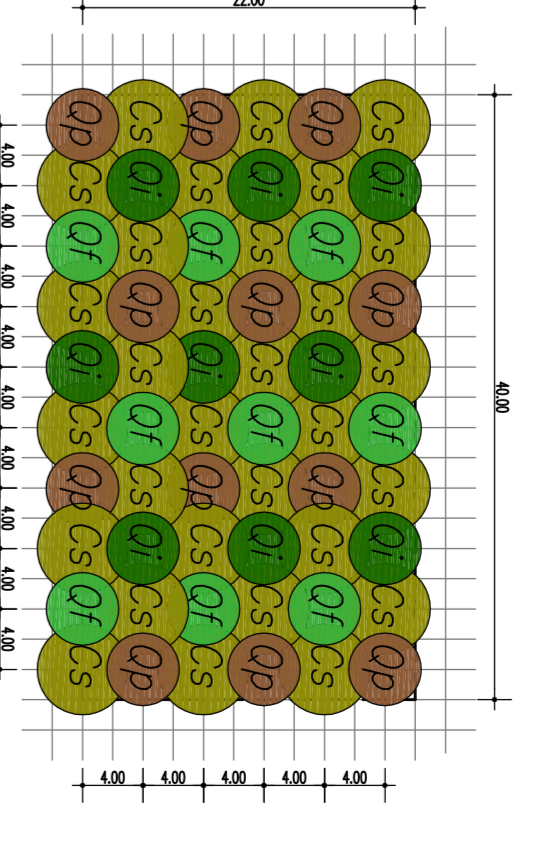


NOTE GENERALI

- LEGENDA SIMBO FINALE ABBANDONATO
- PERIMETRO E DISCONTINUITA' Pendenza Superficie di ABBANDONAMENTO
  - REINQUADRAZIONE DELLE AREE SUPERIORI: CANALI E CONCRETE
  - REINQUADRAZIONE DELLE AREE SUPERIORI: CONVOLTE
- LEGENDA INTERVENTI DI RECUPERO AMBIENTALE - OPERE A VERE
- SOPRASSALTO ABBANDONATO IN CONTESTO NATURALE (SM)
- Q1: Quercia Ilex
  - Q2: Quercia ilex pedunculata
  - Q3: Quercus ilex
  - Q4: Quercus ilex
  - Q5: Quercus ilex
  - Q6: Quercus ilex
  - Q7: Quercus ilex
  - Q8: Quercus ilex
  - Q9: Quercus ilex
  - Q10: Quercus ilex
  - Q11: Quercus ilex
  - Q12: Quercus ilex
  - Q13: Quercus ilex
  - Q14: Quercus ilex
  - Q15: Quercus ilex
  - Q16: Quercus ilex
  - Q17: Quercus ilex
  - Q18: Quercus ilex
  - Q19: Quercus ilex
  - Q20: Quercus ilex
  - Q21: Quercus ilex
  - Q22: Quercus ilex
  - Q23: Quercus ilex
  - Q24: Quercus ilex
  - Q25: Quercus ilex
  - Q26: Quercus ilex
  - Q27: Quercus ilex
  - Q28: Quercus ilex
  - Q29: Quercus ilex
  - Q30: Quercus ilex
  - Q31: Quercus ilex
  - Q32: Quercus ilex
  - Q33: Quercus ilex
  - Q34: Quercus ilex
  - Q35: Quercus ilex
  - Q36: Quercus ilex
  - Q37: Quercus ilex
  - Q38: Quercus ilex
  - Q39: Quercus ilex
  - Q40: Quercus ilex
  - Q41: Quercus ilex
  - Q42: Quercus ilex
  - Q43: Quercus ilex
  - Q44: Quercus ilex
  - Q45: Quercus ilex
  - Q46: Quercus ilex
  - Q47: Quercus ilex
  - Q48: Quercus ilex
  - Q49: Quercus ilex
  - Q50: Quercus ilex
  - Q51: Quercus ilex
  - Q52: Quercus ilex
  - Q53: Quercus ilex
  - Q54: Quercus ilex
  - Q55: Quercus ilex
  - Q56: Quercus ilex
  - Q57: Quercus ilex
  - Q58: Quercus ilex
  - Q59: Quercus ilex
  - Q60: Quercus ilex
  - Q61: Quercus ilex
  - Q62: Quercus ilex
  - Q63: Quercus ilex
  - Q64: Quercus ilex
  - Q65: Quercus ilex
  - Q66: Quercus ilex
  - Q67: Quercus ilex
  - Q68: Quercus ilex
  - Q69: Quercus ilex
  - Q70: Quercus ilex
  - Q71: Quercus ilex
  - Q72: Quercus ilex
  - Q73: Quercus ilex
  - Q74: Quercus ilex
  - Q75: Quercus ilex
  - Q76: Quercus ilex
  - Q77: Quercus ilex
  - Q78: Quercus ilex
  - Q79: Quercus ilex
  - Q80: Quercus ilex
  - Q81: Quercus ilex
  - Q82: Quercus ilex
  - Q83: Quercus ilex
  - Q84: Quercus ilex
  - Q85: Quercus ilex
  - Q86: Quercus ilex
  - Q87: Quercus ilex
  - Q88: Quercus ilex
  - Q89: Quercus ilex
  - Q90: Quercus ilex
  - Q91: Quercus ilex
  - Q92: Quercus ilex
  - Q93: Quercus ilex
  - Q94: Quercus ilex
  - Q95: Quercus ilex
  - Q96: Quercus ilex
  - Q97: Quercus ilex
  - Q98: Quercus ilex
  - Q99: Quercus ilex
  - Q100: Quercus ilex



MEMBRANO DELLE SUPERFICIE (ABBANDONATA)

Indicatore medio: 12300 m<sup>2</sup>

Microspazio	Indicatore medio	Superficie interessata dal fenomeno
1	10%	1230
2	20%	2460
3	30%	3690
4	40%	4920
5	50%	6150
6	60%	7380
7	70%	8610
8	80%	9840
9	90%	11070
10	100%	12300

QUADRO DI UNIONE



**Stretto di Messina**

Coordinatore per la progettazione, direzione e gestione del cantiere della Via Stretto e Litoranea  
Via Stretto di Messina, 101 - 98100 Messina (ME) - Tel. 090 241991

**EUROLINK S.C.A.A.**  
IMPRESEGGIO S.p.A. (Messina)  
SOCIETA' ITALIANA PER CONDOTTE EVACUATA S.p.A. (Messina)  
CORPORATIVA MARCONI E CONDOTTE EVACUATE S.p.A. (Messina)  
SICOTRA S.p.A. (Messina)  
SICOTRA S.p.A. - CONSORCIO STABILE (Messina)

**PROGETTO DEFINITIVO**

**PONTE SULLO STRETTO DI MESSINA**

**EUROLINK S.C.A.A.**  
IMPRESEGGIO S.p.A. (Messina)  
SOCIETA' ITALIANA PER CONDOTTE EVACUATA S.p.A. (Messina)  
CORPORATIVA MARCONI E CONDOTTE EVACUATE S.p.A. (Messina)  
SICOTRA S.p.A. (Messina)  
SICOTRA S.p.A. - CONSORCIO STABILE (Messina)

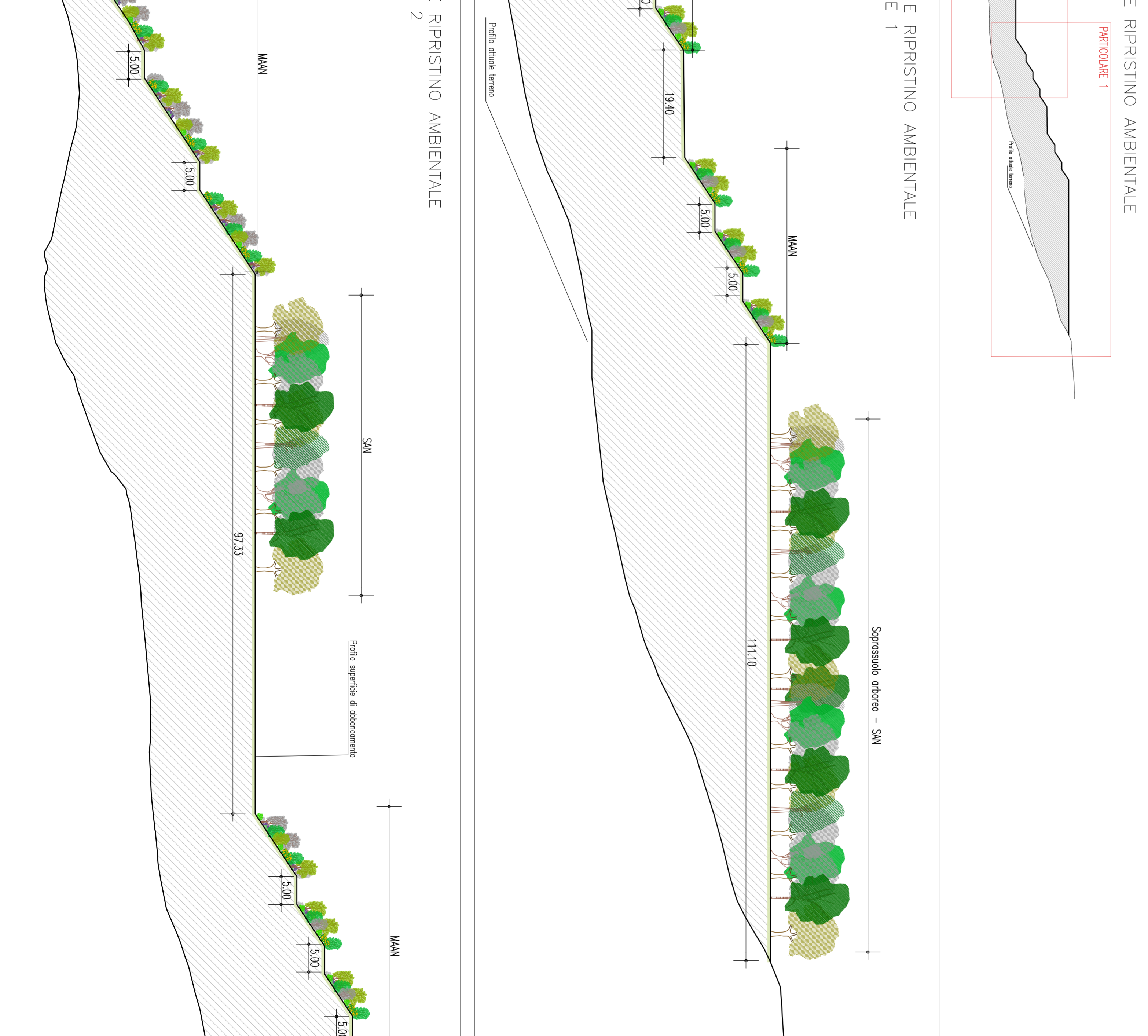
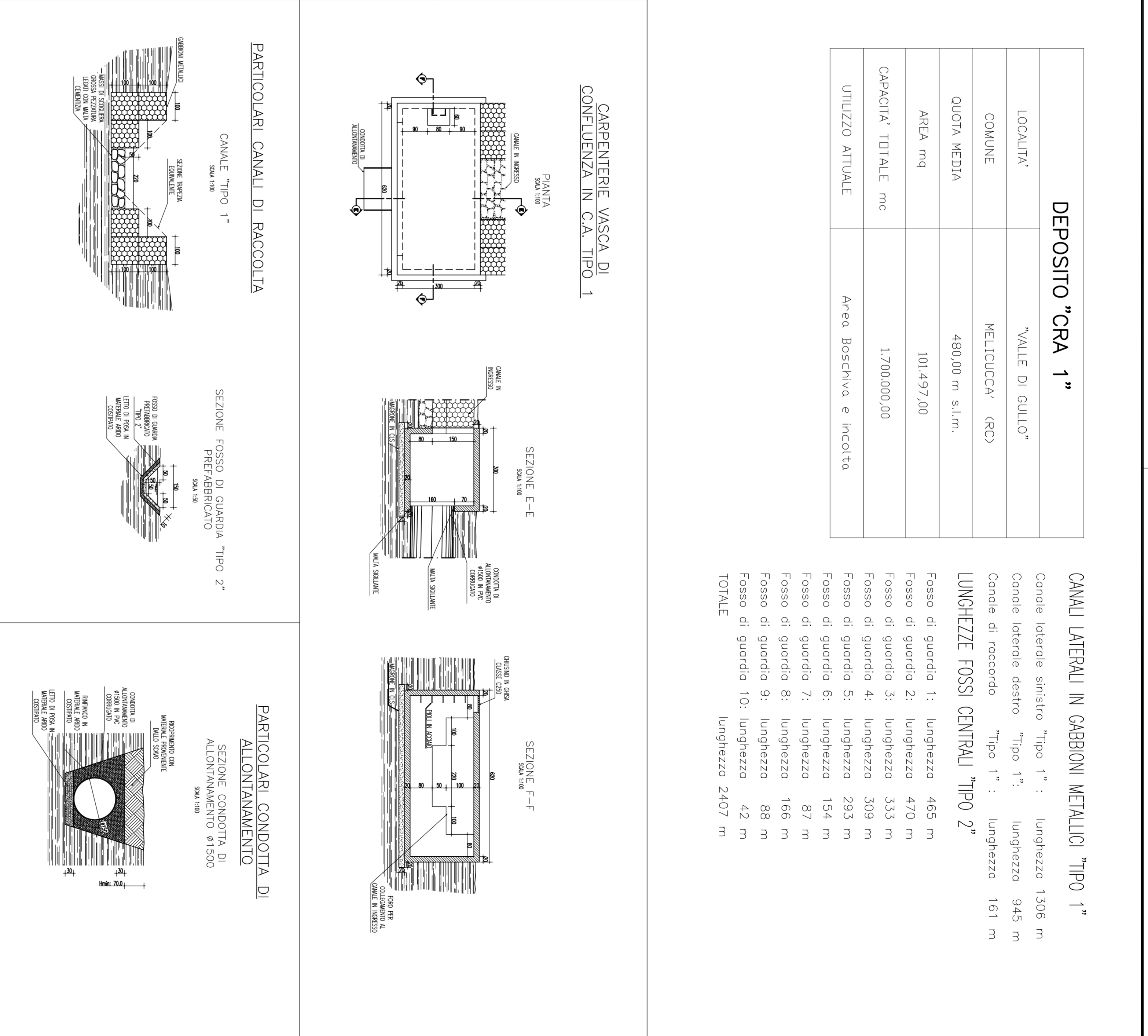
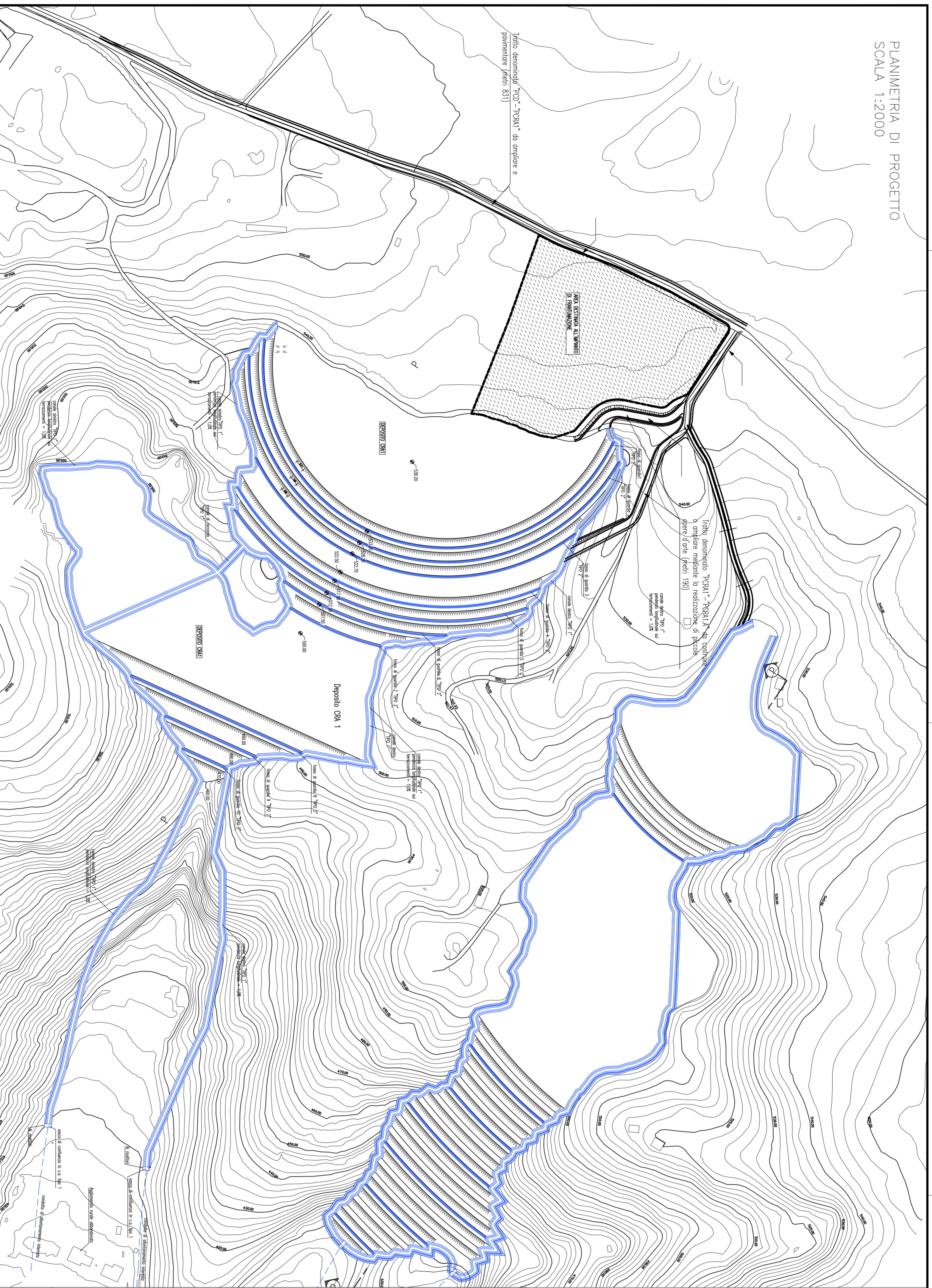
**PROGETTO DEFINITIVO**

**PONTE SULLO STRETTO DI MESSINA**

**EUROLINK S.C.A.A.**  
IMPRESEGGIO S.p.A. (Messina)  
SOCIETA' ITALIANA PER CONDOTTE EVACUATA S.p.A. (Messina)  
CORPORATIVA MARCONI E CONDOTTE EVACUATE S.p.A. (Messina)  
SICOTRA S.p.A. (Messina)  
SICOTRA S.p.A. - CONSORCIO STABILE (Messina)

**PROGETTO DEFINITIVO**

**PONTE SULLO STRETTO DI MESSINA**



**EUROLINK S.C.A.A.**  
IMPRESEGGIO S.p.A. (Messina)  
SOCIETA' ITALIANA PER CONDOTTE EVACUATA S.p.A. (Messina)  
CORPORATIVA MARCONI E CONDOTTE EVACUATE S.p.A. (Messina)  
SICOTRA S.p.A. (Messina)  
SICOTRA S.p.A. - CONSORCIO STABILE (Messina)

**PROGETTO DEFINITIVO**

**PONTE SULLO STRETTO DI MESSINA**