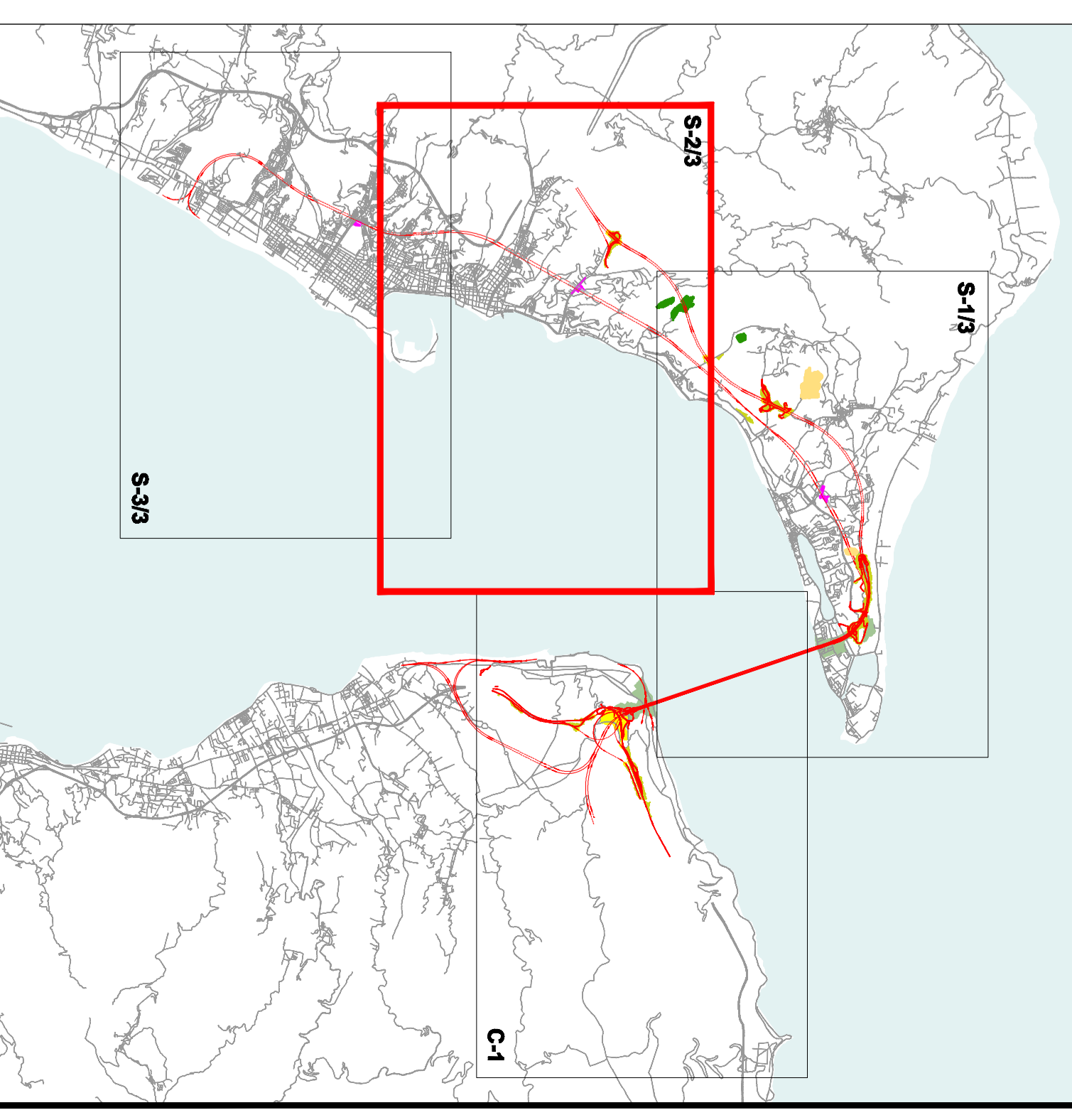


# NOTE GENERALI

## LEGENDA

- MISURE DI MITIGAZIONE E DI INNESTAZIONE AMBIENTALE E PAESAGGISTICA
  - FASCE AMBIENTALE DI SCHEMATIZZAZIONE DELL'INTERVENTO (LARANDE GIALLO)
  - AREE VERDI DI INSERIMENTO DELLE IMPIANTAZIONI STRADALI E FERROVIARIE
- NOIE FUNZIONI ED ATTIVAZIONE
- VANDE LEGATE ATTIVAZIONE
  - SISTEMI DA PROIEZIONE E RELIE NATURE
  - ATTIVAZIONE PER LO SPORTE E LO SPORTE
  - SERVIZI ED ATTIVAZIONE TURISTICO-RECREATIVO
  - NUOVO MODULO FERROVIARIO
  - PIAZZA URBANA
  - NUOVA PERIMETRALE TURISTICA
- AZIONI DI RIQUALIFICAZIONE E VALORIZZAZIONE
- RECUPERO E VALORIZZAZIONE DEL TESSUTO STORICO
  - RIQUALIFICAZIONE DELLA COSTA E DELL'INTERNO
  - RIQUALIFICAZIONE DELLA VEGETAZIONE PAULINE
  - RIQUALIFICAZIONE AMBIENTALE E VALORIZZAZIONE DEL SISTEMA DEI LAGHI DI GIARDINO
  - PROTEZIONE DEI MANTOLI AMBIENTALI E PAESAGGISTICI DELLE AREE AGRICOLE E MONTAGNE
  - PROTEZIONE DEI MANTOLI AMBIENTALI E PAESAGGISTICI DELLE ZONE ARBOREE
  - PROTEZIONE DEI MANTOLI AMBIENTALI E PAESAGGISTICI DELLA ZONA COMPRESA TRA IL PAVANINO GRANDE E LA COSTA
  - RIQUALIFICAZIONE E VALORIZZAZIONE IN VILLAGGIO DI INTERESSE STORICO
  - SETTIMANE E RIQUALIFICAZIONE AUSTRI
- RECUPERO AMBIENTALE E VALORIZZAZIONE PAESAGGISTICA
- RECUPERO AMBIENTALE E VALORIZZAZIONE PAESAGGISTICA
  - RECUPERO E COMPENSAZIONE PER LE ZONE AGRICOLE E TESSUTO RESIDENZIALE
  - RIQUALIFICAZIONE URBANA E SPANIAMENTO AUSTRI - 20M 30
  - PIAZZE DI ASSOCIAZIONE DEL SPANIAMENTE
  - ARCO DI MONTAGNO PAULI

## KEY PLAN

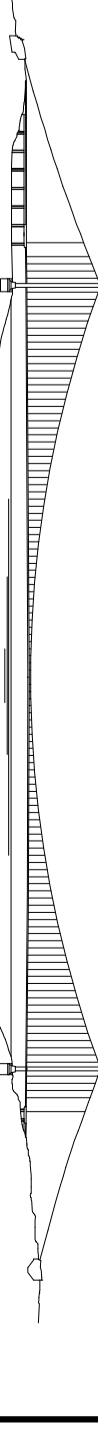


**Stretto di Messina**

Coordinato per la progettazione, realizzazione e gestione del collegamento stradale tra lo Stretto di Messina e il territorio di Messina (Prov. di Messina) - 14/04/2019

## PONTE SULLO STRETTO DI MESSINA

## PROGETTO DEFINITIVO



**Eurolink S.p.A.**  
INGEGNERIA S.p.A. (Messina)  
SOCIETA' ITALIANA PER CONDOTTE D'ACQUA S.p.A. (Messina)  
CORPORATIVE MONTAGNE E SERVIZI S.p.A. (Messina)  
SOCIETA' ITALIANA PER LE ATTIVITA' DI SERVIZI S.p.A. (Messina)  
SOCIETA' ITALIANA PER LE ATTIVITA' DI SERVIZI S.p.A. (Messina)  
ACI S.p.A. - CONSORCIO STRADE (Messina)

**SIMA**

IL PROGETTISTA  
Dott. Ing. D. Spagnoli

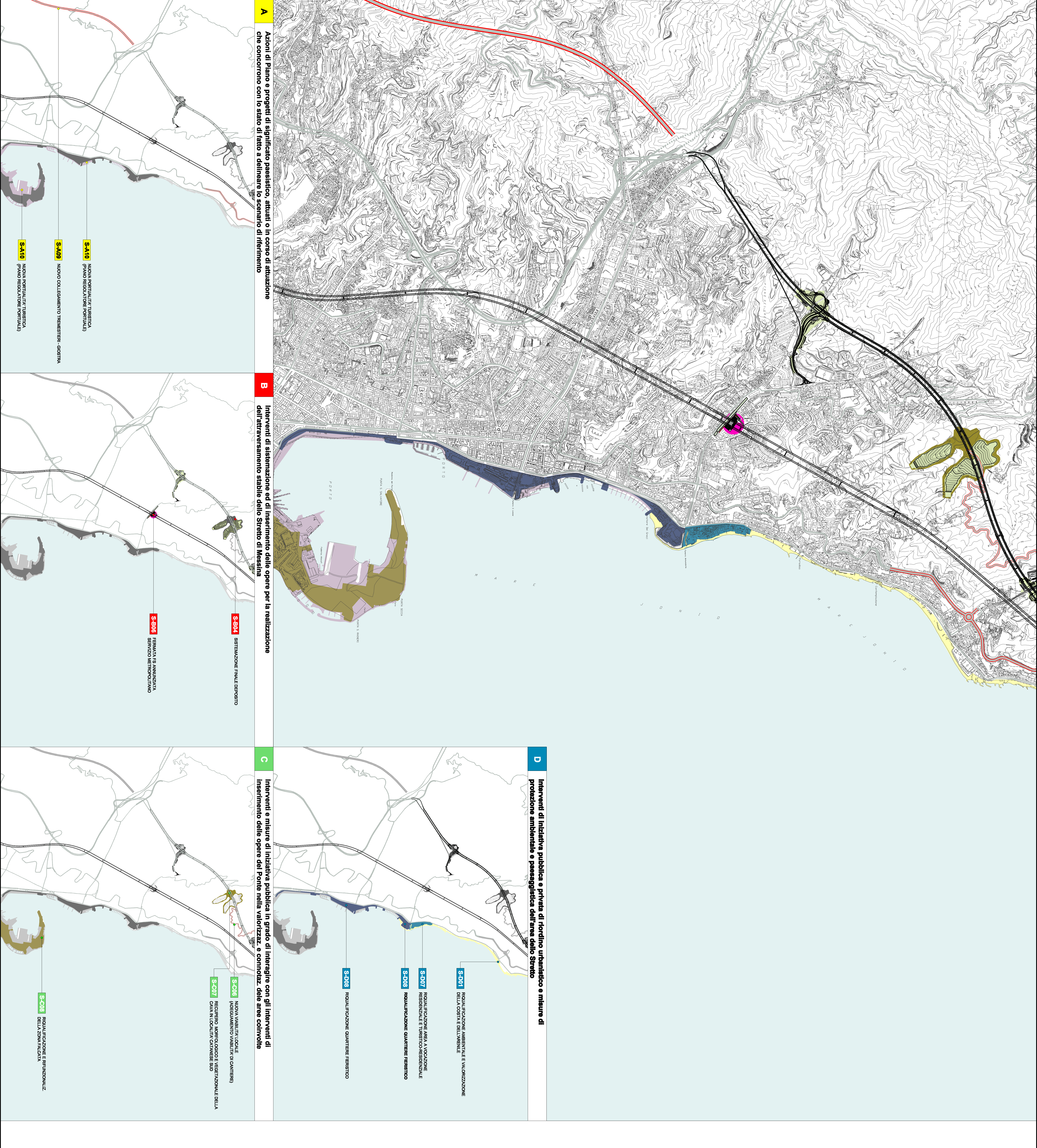
IL COORDINATORE GENERALE  
Dott. Ing. P. Maricani

IL RESPONSABILE GENERALE  
Dott. Ing. P. Maricani

STRETTO DI MESSINA  
Dott. Ing. P. Maricani

STRETTO DI MESSINA  
Dott. Ing. P. Maricani

STUDIO D'IMPATTO AMBIENTALE																											
QUADRO DI RIFERIMENTO PROGETTUALE																											
Sicilia - Progetto di Messiniana sul paesaggio - Tav. 2 di 3																											
INFORMAZIONI																											
C	G	O	Z	O	I	O	P	A	D	I	G	A	M	I	A	I	Q	2	1	0	0	1	0	2	3	F	0
SCALA																											
1:10000																											
DATA																											
20/07/21																											
REVISIONE																											
L. 10/08/21																											
AUTORE																											
L. 10/08/21																											
PROGETTO																											
L. 10/08/21																											
VERIFICATO																											
L. 10/08/21																											
APPROVATO																											
L. 10/08/21																											



### D Interventi di iniziativa pubblica e privata di riordino urbanistico e misure di protezione ambientale e paesaggistica dell'area dello Stretto

- S-307** RIQUALIFICAZIONE AMBIENTALE E VALORIZZAZIONE DELLA COSTA E DELL'INTERNO
- S-308** RIQUALIFICAZIONE AMBIENTALE E VALORIZZAZIONE DELLA COSTA E DELL'INTERNO
- S-309** RIQUALIFICAZIONE QUARTIERE FERROVIO
- S-308** RIQUALIFICAZIONE QUARTIERE FERROVIO
- S-309** RIQUALIFICAZIONE QUARTIERE FERROVIO
- S-308** RIQUALIFICAZIONE QUARTIERE FERROVIO

### C Interventi e misure di iniziativa pubblica in grado di interagire con gli interventi di inserimento delle opere del Fronte nella valorizzazione, e connettività, delle aree coinvolte

- S-308** RIQUALIFICAZIONE E RIABILITAZIONE DELLA ZONA PALCATA
- S-308** RIQUALIFICAZIONE E RIABILITAZIONE DELLA ZONA PALCATA
- S-308** RIQUALIFICAZIONE E RIABILITAZIONE DELLA ZONA PALCATA
- S-308** RIQUALIFICAZIONE E RIABILITAZIONE DELLA ZONA PALCATA

### B Interventi di sistemazione ed di inserimento delle opere per la realizzazione dell'attraversamento stabile dello Stretto di Messina

- S-308** SERVIZIO S. ANASTASIA SERVIZIO METROPOLITANO
- S-308** SERVIZIO S. ANASTASIA SERVIZIO METROPOLITANO
- S-308** SERVIZIO S. ANASTASIA SERVIZIO METROPOLITANO

### A Azioni di Piano e progetti di significato paesistico, attuati in corso di attuazione che concorrono con lo stato di fatto a delineare lo scenario di riferimento

- S-410** NUOVA PERIMETRALE TURISTICA (NUOVO REGOLATORE PORTUALE)
- S-410** NUOVA PERIMETRALE TURISTICA (NUOVO REGOLATORE PORTUALE)
- S-410** NUOVA PERIMETRALE TURISTICA (NUOVO REGOLATORE PORTUALE)

NOTE DEL FILE AMO172\_F03.DWG