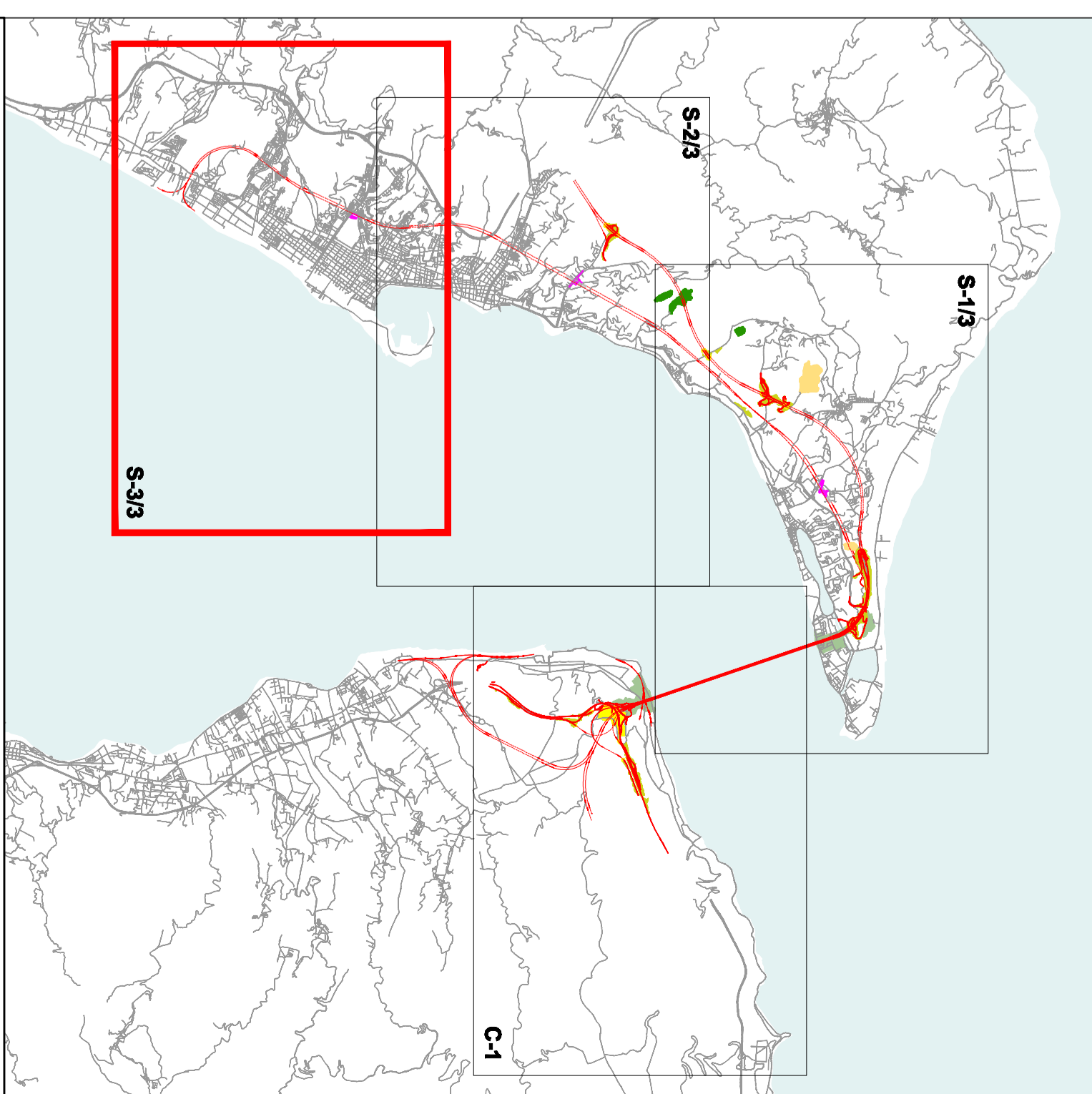


NOTE GENERALI

LEGENDA

- MISURE DI MITIGAZIONE E DI RECUPERO AMBIENTALE E PAESAGGISTICA
- FASCE AMBIENTALI DI SCHEMATIZZAZIONE DELL'AVANZAMENTO (ALBERGHI E D'ALTO)
- AREE VERDI AD INSEDIAMENTO DELLE IMPIANTISTICHE STRADALI E FERROVIE
- NUOVE FUNZIONI ED ATTIVITÀ
- USI PRECEDENTI
- SISTEMI DI PARCHI E ISOLE VERDI
- ATTREZZAZIONE PER LO SVILUPPO DEL COCCO
- SPAZIO ED ATTIVITÀ PER IL TURISMO - ARTE - CINE - MUSICA
- NUOVO MODO DI VIVERE
- NUOVA PERSPECTIVA TURISTICA
- AZIONI DI RIQUALIFICAZIONE E VALORIZZAZIONE
- RECUPERO E VALORIZZAZIONE DEL TESSUTO STORICO
- RIQUALIFICAZIONE DELLA COSTA E DEL PAESAGGIO
- RIQUALIFICAZIONE AMBIENTALE E VALORIZZAZIONE DEL SISTEMA DEI LUOGHI DI INTERESSE
- PROTEZIONE DEI LUOGHI AMBIENTALI E PAESAGGISTICI DELLE ZONE ABBANDONATE
- PROTEZIONE DEI LUOGHI AMBIENTALI E PAESAGGISTICI DELLE ZONE ABBANDONATE
- PROTEZIONE DEI LUOGHI AMBIENTALI E PAESAGGISTICI DELLE ZONE ABBANDONATE
- RIQUALIFICAZIONE E VALORIZZAZIONE IN UN'OTTICA DI INTERESSE STORICO
- STRUTTURE E RIQUALIFICAZIONE AUSTRIACA
- RECUPERO AMBIENTALE E VALORIZZAZIONE PAESAGGISTICA - RECUPERO E VALORIZZAZIONE DEL TESSUTO STORICO
- RECUPERO E VALORIZZAZIONE DEL TESSUTO STORICO
- RIQUALIFICAZIONE URBANA E SPANIAMENTO COSTRUTTO - SANI 30
- PARCO DI ASSOCIO DEL SAMPONDIERE
- AMBITO DI INTERESSE PAU

KEY PLAN



Stretto di Messina
Cooperazione per lo sviluppo economico e sociale del territorio della Sicilia Orientale
Società di Infrastrutture e Servizi S.p.A.
Viale della Pace, 111 - 98123 Messina (ME)
Tel. +39 090 590 2200 - Fax +39 090 590 2210

PONTE SULLO STRETTO DI MESSINA

PROGETTO DEFINITIVO

EUROLINK S.P.A.
INGEGNERIA S.p.A. (Messina)
SOCIETÀ ITALIANA PER CONDOTTE D'ACQUA S.p.A. (Messina)
CORPORATIVA INFRASTRUTTURE E SERVIZI S.p.A. (Messina)
INFRASTRUTTURE PER I SERVIZI E I TRASporti S.p.A. (Messina)
ACI S.C.P.A. - CONSORCIO STRADE (Messina)

IL PROGETTISTA
Dott. Ing. D. Scarpini

IL COMPONENTE GENERALE
Project Manager
(Ing. P. Marzulli)

STRETTO DI MESSINA
Dott. Ing. D. Scarpini
(Ing. G. Franzinetti)

STRETTO DI MESSINA
Amministratore Delegato
(Dott. F. Caruso)

GENERALE

AMBIENTE

AM0173-F0

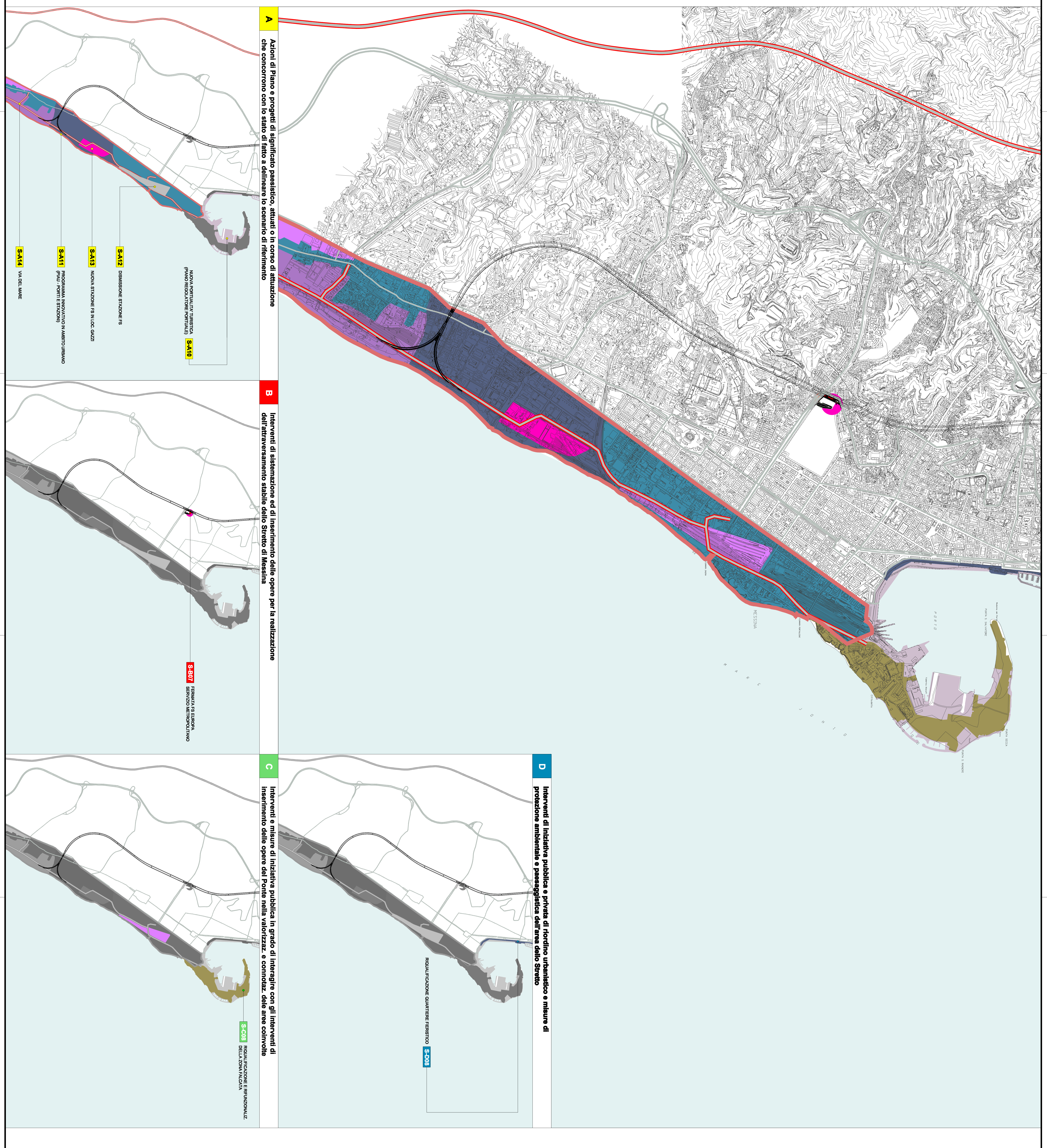
STUDIO DI IMPATTO AMBIENTALE
QUADRO DI RIFERIMENTO PROGETTUALE

Sic - Prop. per un Masterplan delle trote sul paesaggio dello Stretto - tav. 3 di 3

CONTI	DATA	REVISIONE	STATO
0	0	0	0
1	1	1	1
2	2	2	2
3	3	3	3
4	4	4	4
5	5	5	5
6	6	6	6
7	7	7	7
8	8	8	8
9	9	9	9

SCALE

1:10000



D Interventi di iniziativa pubblica e privata di ordine urbanistico e misure di protezione ambientale e paesaggistica dell'area dello Stretto

RIQUALIFICAZIONE QUARTIERE FERROTO

S-C08

C Interventi e misure di iniziativa pubblica in grado di interagire con gli interventi di inserimento delle opere del Ponte nella valtozzaz. e connet. delle aree coinvolte

RIQUALIFICAZIONE E FUNZIONALIZZAZIONE DELLA COSTA

S-C08

B Interventi di sistemazione ed di inserimento delle opere per la realizzazione dell'attraversamento stabile dello Stretto di Messina

ERMITA RI. EUROPA SERVIZIO METROPOLITANO

S-B07

A Azioni di Piano e progetti di significato paesistico, attuati in corso di attuazione che concorrono con lo stato di fatto a delineare lo scenario di riferimento

NUOVA PERSPECTIVA TURISTICA (PIANO REGOLATORE PORTUALE)

S-A10

DISMISSIONE STAZIONE FS

S-A12

NUOVA STAZIONE FS IN LOC. CAZZI

S-A13

PROGRAMMA INNOVATIVO IN AMBITO URBANO (PAU - PARCHI E SVILUPPI)

S-A11

VA DEL MARE

S-A14