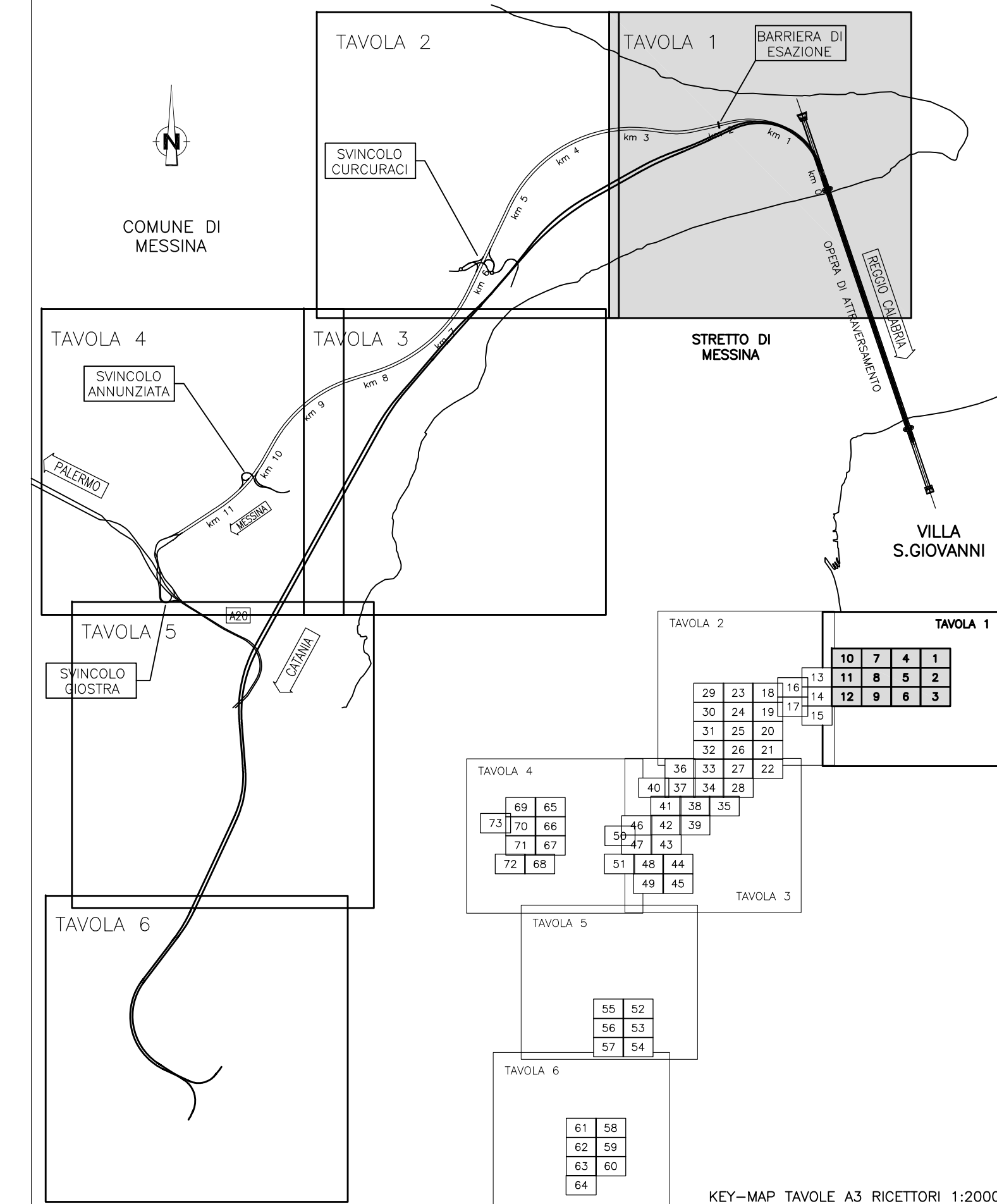
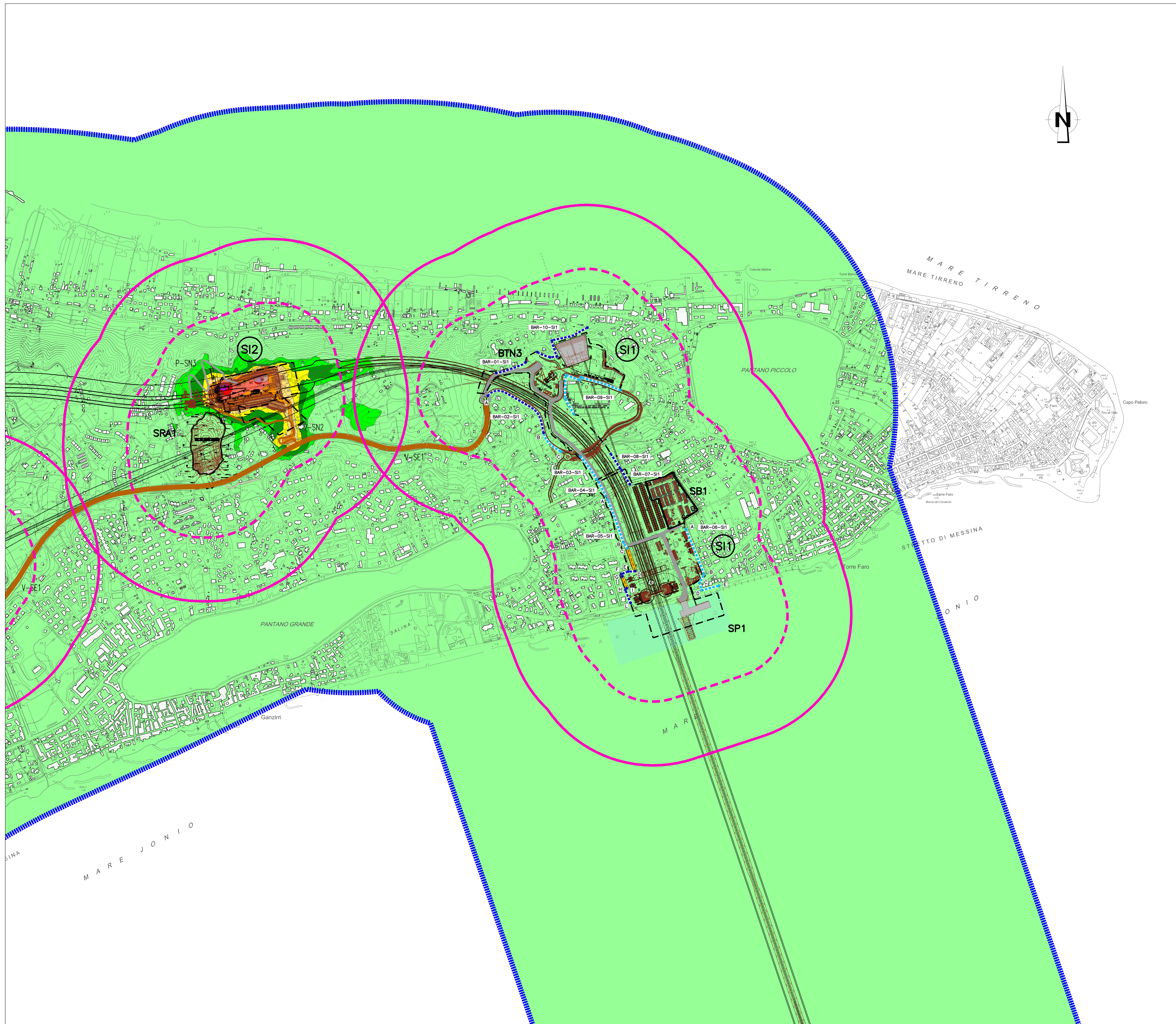


QUADRO DI UNIONE:



LEGGENDA:

- Edifici
- Localizzazione mitigazioni**
- Barriera antirumore H=3m.
- Barriera antirumore H=4m.
- Barriera antirumore H=5m.
- Barriera antirumore H=6m.
- Duna antirumore
- Insonorizzazione betonaggio
- Insonorizzazione dissabbiatore
- Insonorizzazione nastri e motore
- Livelli di Rumore Leq(22-6) in dBA**
- <35
- <40
- <45
- <50
- <55
- <60
- <65
- <70
- <75
- <80
- >80
- Buffer 250 m
- Buffer 500 m
- Ambito di studio (1000 m)

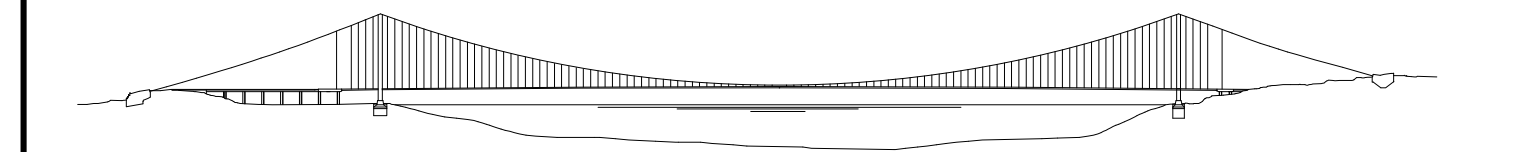


Stretto di Messina

Concessionario per la progettazione, realizzazione e gestione del collegamento stabile tra la Sicilia e il Continente
 (Legge n° 1138 del 17 dicembre 1971, modificata dal D.Lgs. n° 114 del 24 aprile 2003)



PONTE SULLO STRETTO DI MESSINA



PROGETTO DEFINITIVO

EUROLINK S.C.p.A.

IMPREGIOLO S.p.A. (Mandatario)
 SOCIETA' ITALIANA PER CONDOTTE D'ACQUA S.p.A. (Mandatario)
 COOPERATIVA MURATORI E CEMENTISTI - C.M.C. di Ravenna Soc. Coop. a.r.l. (Mandatario)
 SACVYR S.A.U. (Mandatario)
 ISHIKAWAJIMA - HARIMA HEAVY INDUSTRIES CO. LTD. (Mandatario)
 A.C.I. S.C.P.A. - CONSORZIO STABILE (Mandatario)

IL PROGETTISTA Dott. Ing. D. Spogliari Ordine Ingegneri Milano n° 22053 Dott. Ing. E. Poggini Ordine Ingegneri Milano n° 15408	IL CONTRANTE GENERALE Project Manager (Ing. P.P. Marcheselli)	STRETTO DI MESSINA Direttore Generale e RUP Validazione (Ing. G. Fiammenghi)	STRETTO DI MESSINA Amministratore Delegato (Dott. P. Ciucci)
--	---	---	--

GENERALE

AM0469_F0

AMBIENTE
 STUDIO D'IMPATTO AMBIENTALE
 QUADRO DI RIFERIMENTO AMBIENTALE - RUMORE
 CANTIERI - SICILIA - MAPPATURA IMPATTO ACUSTICO MITIGATO PERIODO NOTTURNO - TAV. 1/6

CODICE C G O 7 0 0 P P S D G A M I A Q 3 0 0 0 0 0 0 0 0 F 0	DESCRIZIONE EMISSIONE FINALE	REDATTO A. CALEGARI	VERIFICATO M. SALOMONE	APPROVATO D. SPOGLIARI
---	---------------------------------	------------------------	---------------------------	---------------------------