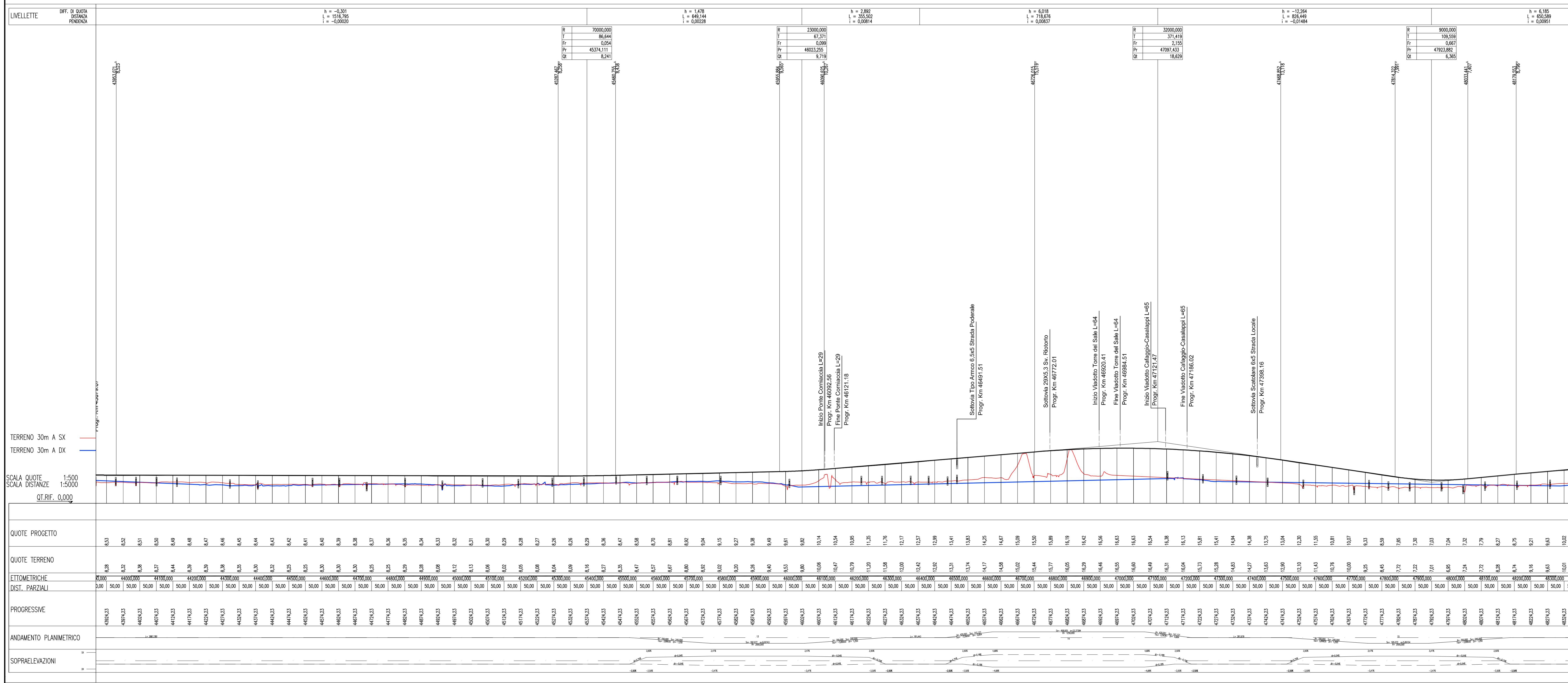
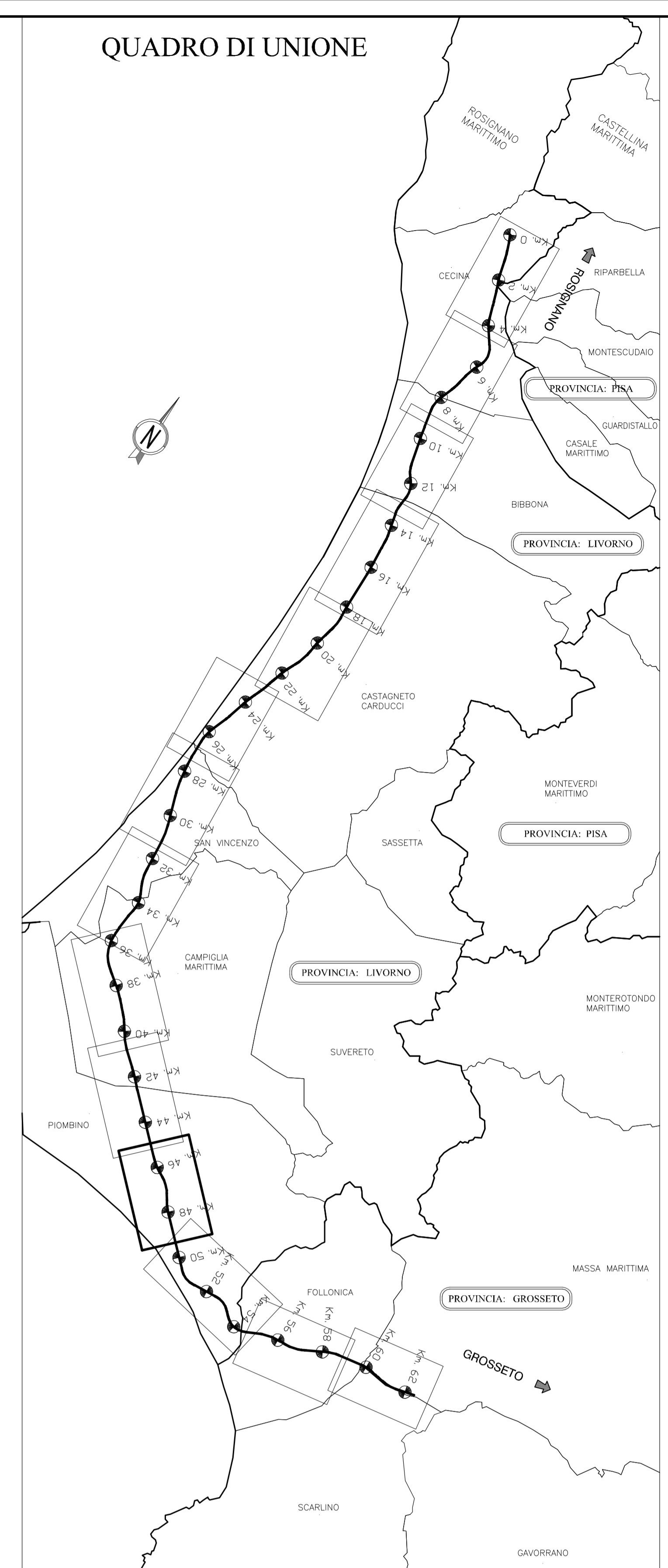


QUADRO DI UNIONE



Società Autostrada Tirrenica p.A.
GRUPPO AUTOSTRADE PER ITALIA S.p.A.

AUTOSTRADA (A12) : ROSIGNANO – CIVITAVECCHIA
LOTTO 2
TRATTO: SAN PIETRO IN PALAZZI – SCARLINO
PROGETTO DEFINITIVO
INFRASTRUTTURA STRATEGICA DI PREMINENTE INTERESSE NAZIONALE LE CUI PROCEDURE DI APPROVAZIONE SONO REGOLATE DALL' ART. 161 DEL D.LGS. 163/2006

DOCUMENTAZIONE GENERALE
PARTE GENERALE
Planimetria e Profilo longitudinale di progetto dal km 43+900.00 al km 48+300.00

<p>IL RESPONSABILE PROGETTAZIONE SPECIALE Ing. Massimo Diacciotti Dir. Prog. Metro. N. 20744 RESPONSABILE UFFICIO STD</p>	<p>IL RESPONSABILE INTERAZIONE PROGETTAZIONE SPECIALE Dir. Prog. Metro. N. 20744 COORDINATORE GENERALE APS</p>	<p>IL DIRETTORE TECNICO Ing. Maurizio Formai Dir. Prog. Metro. N. 14492 RESPONSABILE SEZIONE SVILUPPO INFRASTRUTTURE</p>
<p>REDAZIONE ELABORATO</p> <p>codice contratto: 12121201</p> <p>data: FEBBRAIO 2011</p> <p>scala: 1:5000</p>	<p>FILE</p> <p>nome file: STD012</p>	<p>REDAZIONE</p> <p>nome: GSD</p>
<p>spca ingegneria europea</p> <p>COORDINATORE OPERATIVO DI PROGETTO</p>	<p>spca ingegneria europea</p> <p>COORDINATORE GENERALE APS</p>	<p>Geom. Enrico Piccinini</p> <p>Ing. Danilo D'Alessandro - O.I. L'Aquila N.1503</p> <p>Ing. Massimiliano Giacobbi - O.I. Milano N.20744</p>
<p>RESPONSABILE DI COMESSA Ing. Michele Formai Dir. Prog. Metro. N. 533</p>	<p>VISTO DEL COMMITENTE SAT</p>	<p>VISTO DEL CONCESSIONARIO</p>