



DIGA DI CEPPO MORELLI

PROGETTO DI ADEGUAMENTO

PROGETTO ESECUTIVO

ABBATTIMENTO CUNEO ROCCIOSO IN SPONDA DESTRA

SCALA 1:100

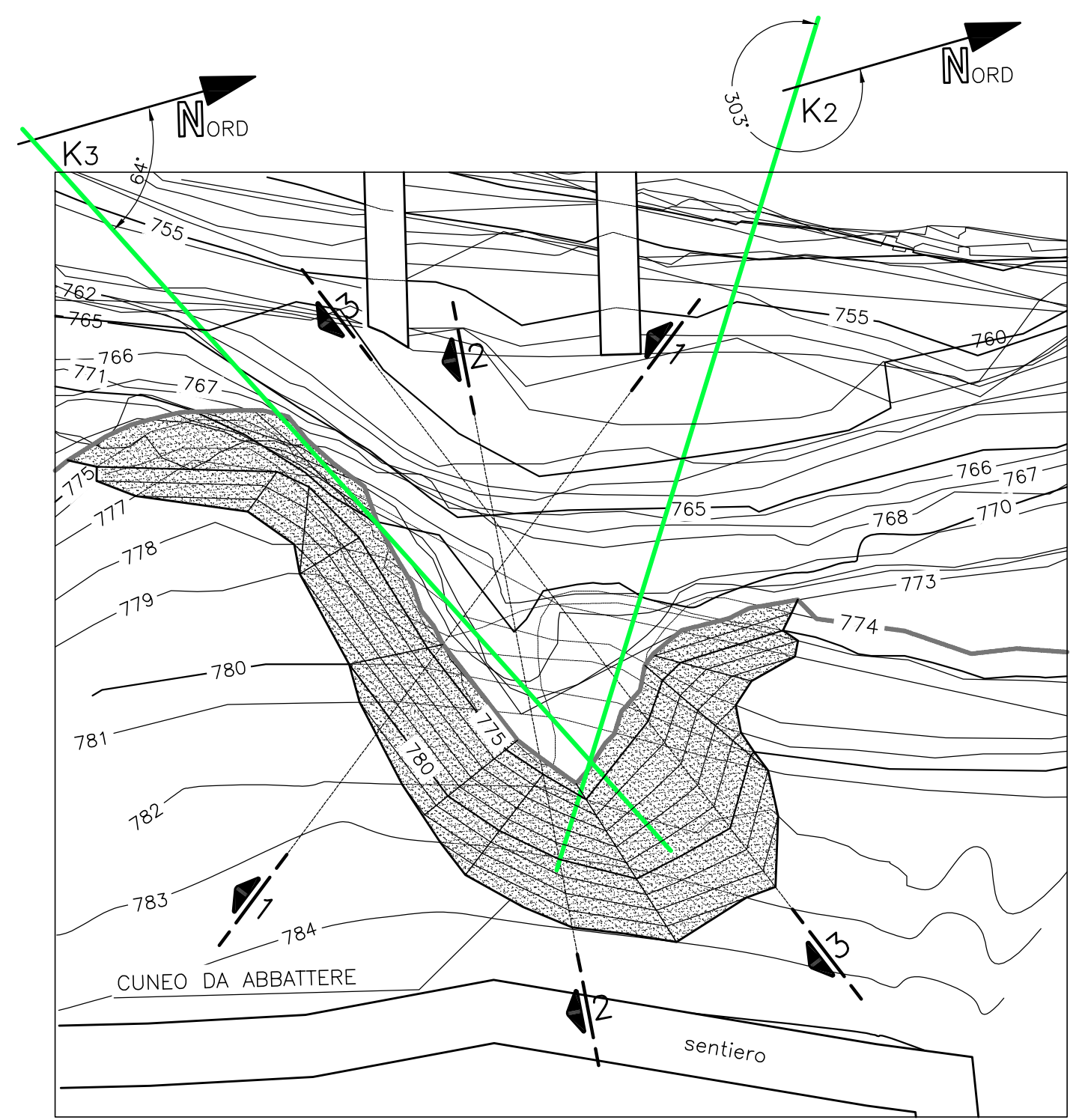
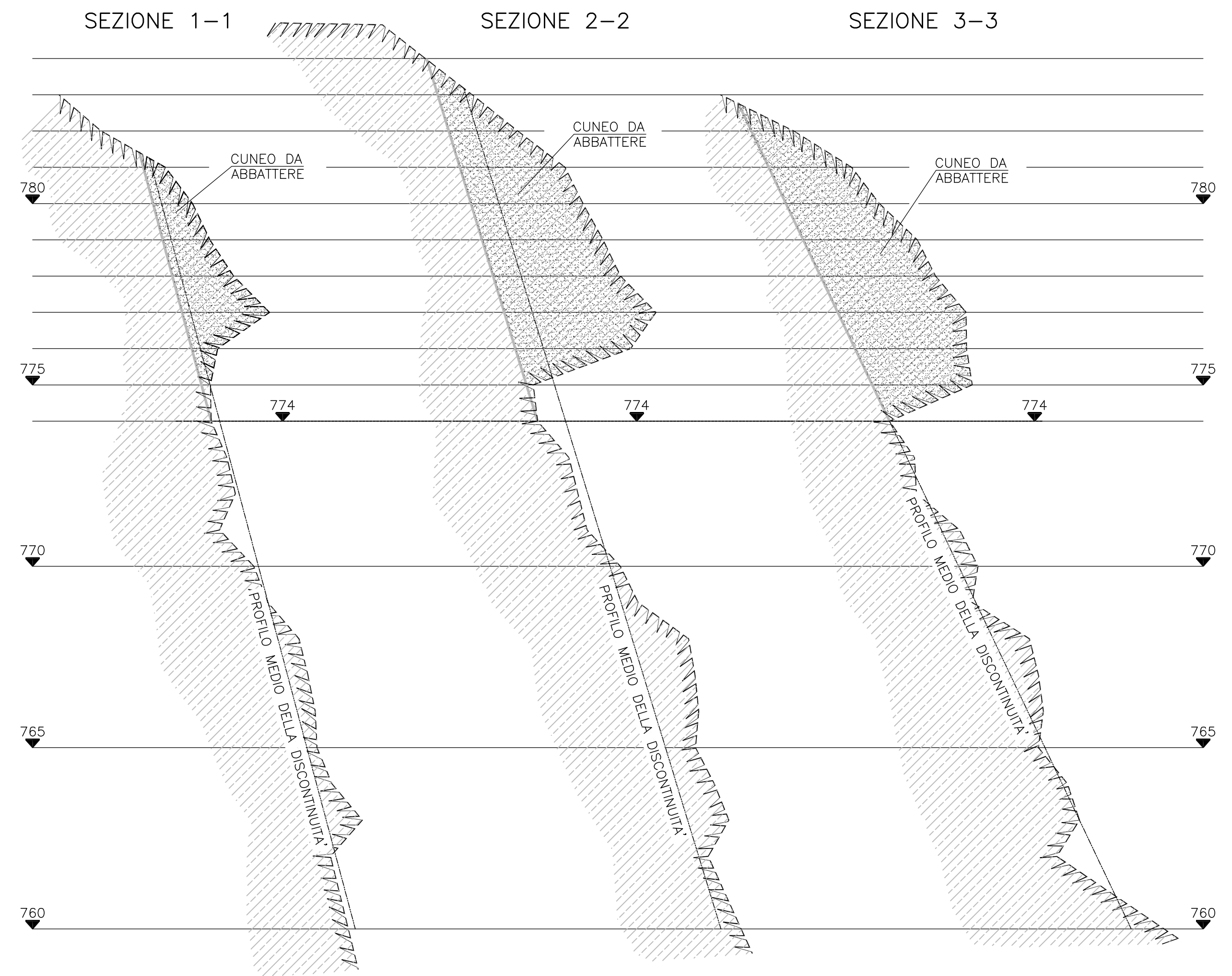


Barbieri

MILANO, SETTEMBRE 2017



Ing. Claudio Marcello S.r.l.



SEZIONE 1-1

SEZIONE 2-2

SEZIONE 3-3