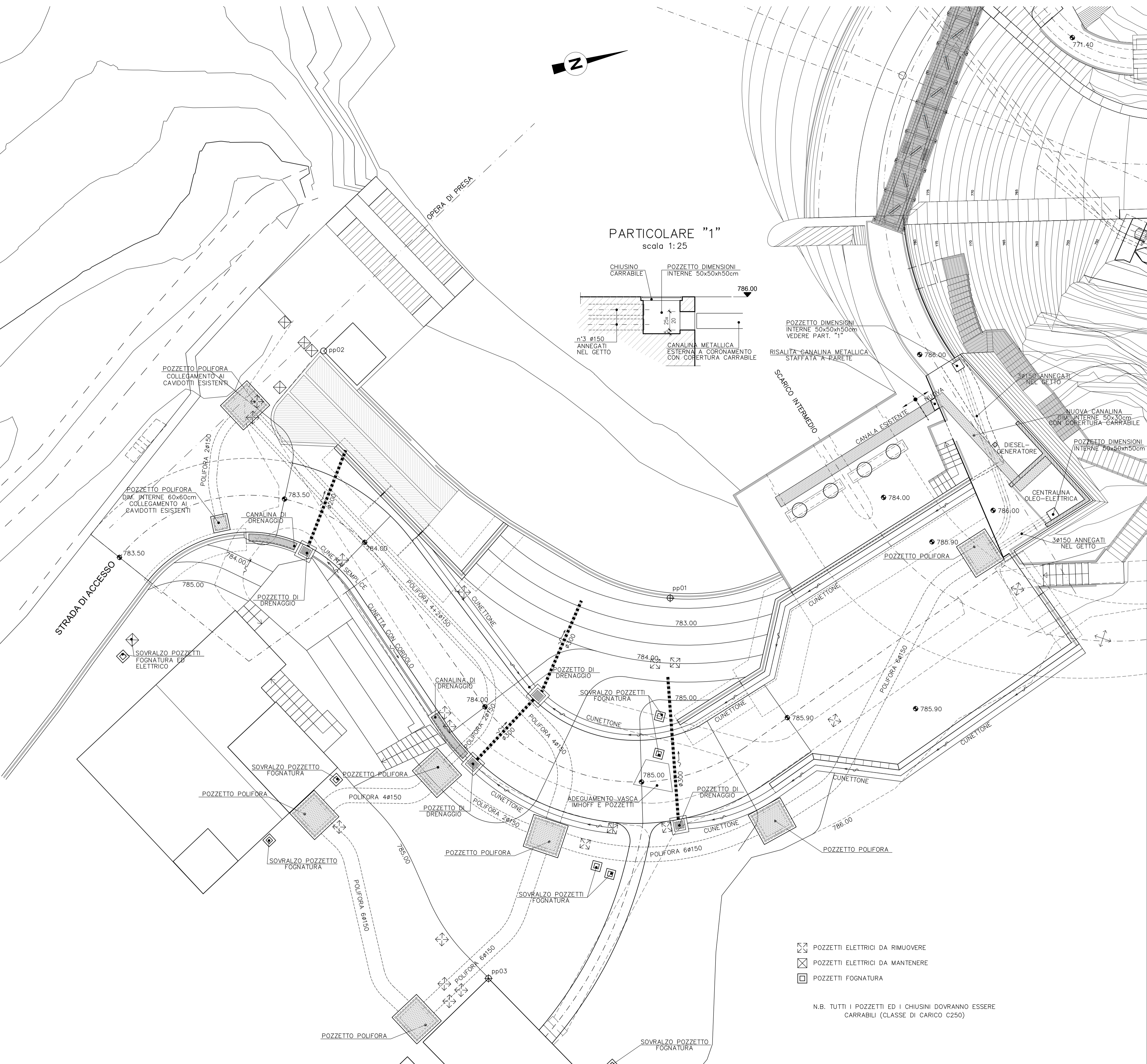
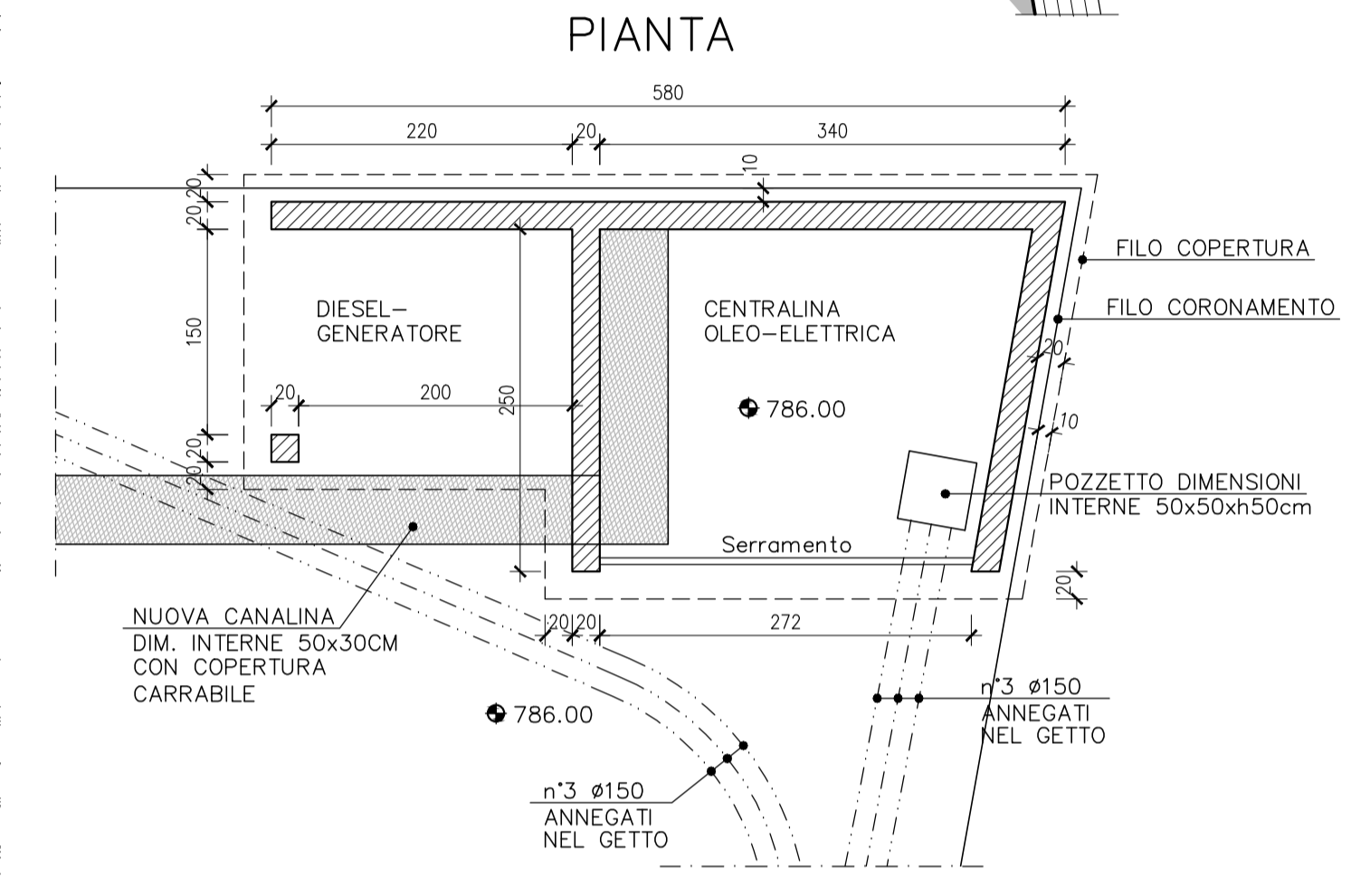
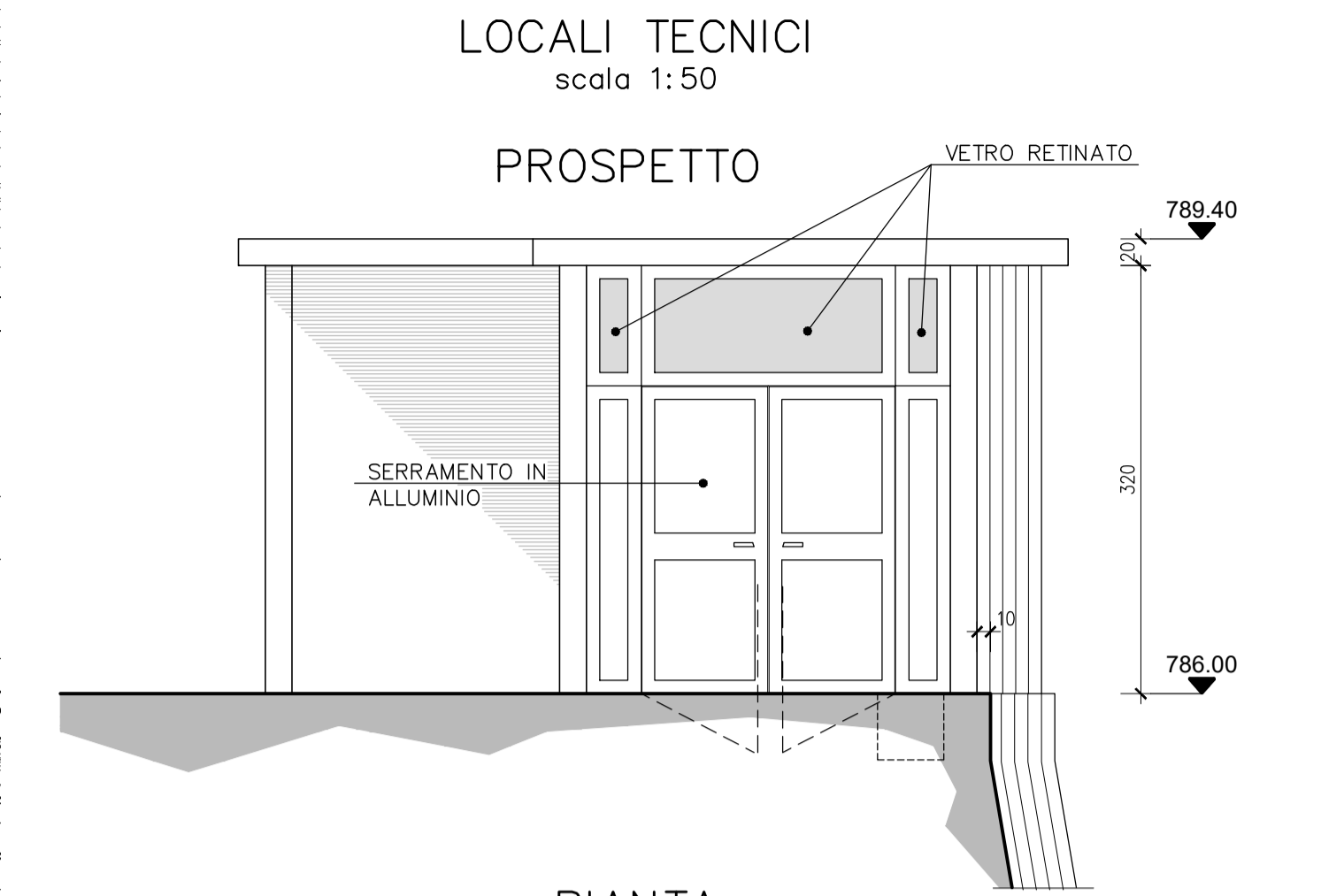
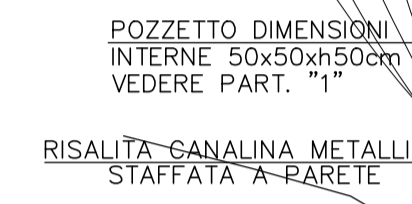
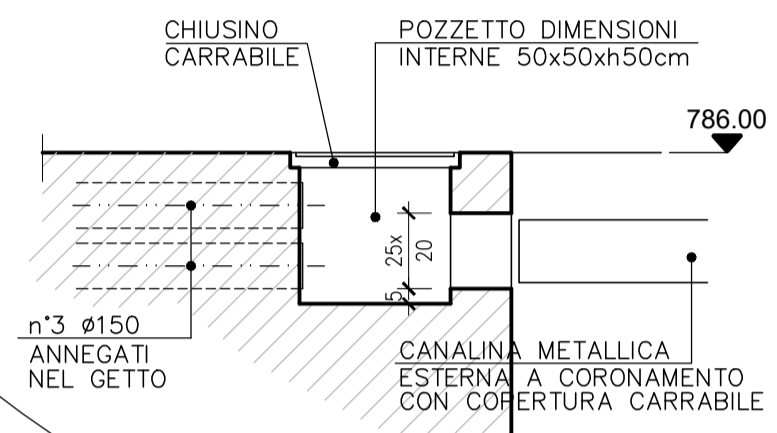


**PARTICOLARE "1"**  
scala 1:25



- POZZETTI ELETTRICI DA RIMUOVERE
- POZZETTI ELETTRICI DA MANTENERE
- POZZETTI FOGNATURA

N.B. TUTTI I POZZETTI ED I CHIUSINI DOVRANNO ESSERE CARRABILI (CLASSE DI CARICO C250)



ALL. B.5.05

# DIGA DI CEPPO MORELLI

## PROGETTO DI ADEGUAMENTO

### PROGETTO ESECUTIVO

SPONDA DESTRA  
IMPIANTI  
SCALA 1:100



Ing. Claudio Marcello S.r.l.



*Barbieri*

MILANO, SETTEMBRE 2017