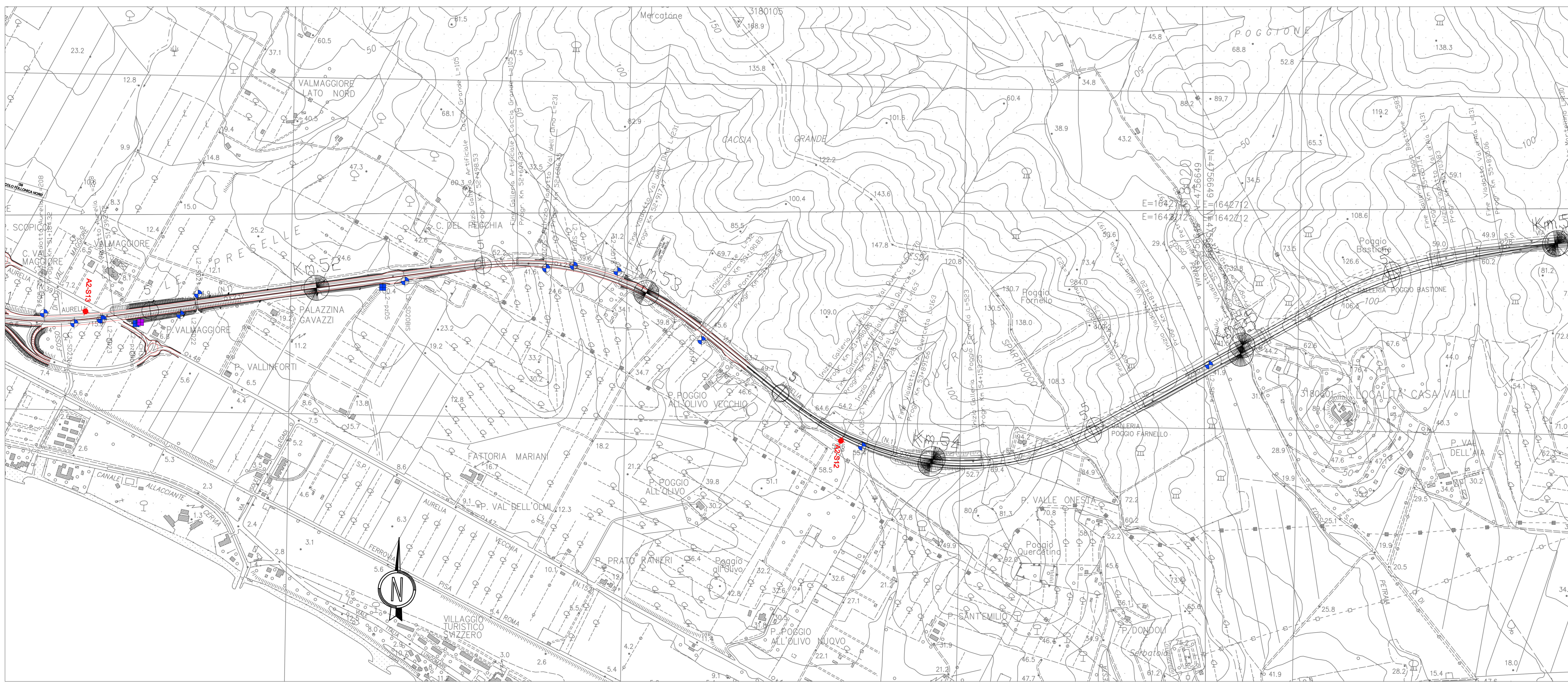


- INDAGINI GEOGNOSTICHE**
- Indagini progresse**
- 90227 Pozzo o Sondaggio - Regione Toscana (database SIR4)
 - ▲ 628 Sondaggio - ANAS (1984)
 - 519A Sondaggio - ANAS (1988)
 - ▲ 1 Sondaggio - ANAS (1987)
 - 1 Sondaggio - ANAS (1989)
 - P13 Prova penetrometrica statica - ANAS (1984)
 - P18A Prova penetrometrica statica - ANAS (1988)
 - N1 Stesa sismica - (Anas 1988)
- Indagini di Progetto**
- A2-S6 Sondaggio geognostico - Fase A (2003)
 - ▲ A2-C27B Prova penetrometrica statica - Fase A (2003)
 - A2-T9 Pozzetto esplorativo - Fase A (2003)
 - L2-S09 Sondaggio geognostico - Fase D (2010)
 - L2-P2D3 Pozzetto esplorativo - Fase D (2010)
 - P2-Ch1 Pozzetto per analisi chimico ambientale (2010)



SAT Società Autostrada Tirrenica p.A.
GRUPPO AUTOSTRADE PER L'ITALIA S.p.A.

AUTOSTRADA (A12) : ROSIGNANO – CIVITAVECCHIA
LOTTO 2

TRATTO: SAN PIETRO IN PALAZZI – SCARLINO
PROGETTO DEFINITIVO

INFRASTRUTTURA STRATEGICA DI PREMINENTE INTERESSE NAZIONALE LE CUI PROCEDURE DI APPROVAZIONE SONO REGOLATE DALL' ART. 161 DEL D.LGS. 163/2006

DOCUMENTAZIONE GENERALE
GEOLOGIA E IDROGEOLOGIA

PLANIMETRIA UBICAZIONE INDAGINI GEOGNOSTICHE
DAL km 48+000 AL km 56+000

IL RESPONSABILE PROGETTAZIONE SPECIALISTICA Geol. Vittorio Bertini Ord. Geol. Lombardini N. 794 RESPONSABILE UFFICIO GEI-GEI		IL RESPONSABILE INTERVENZIONE PROIEZIONE SPECIALISTICA Ing. Assessorato ARI Ord. Pogg. Milano N. 20013 COORDINATORE GENERALE APS		IL DIRETTORE TECNICO Ing. Maurizio Torrali Ord. Pogg. Milano N. 16493 RESPONSABILE DIREZIONE SVILUPPO INFRASTRUTTURE	
DEFINIZIONE ELABORAZIONE disegno codice contratto data 12121201		FILE n. progetto GE0048		DATA FEBBRAIO 2011	
COORDINAZIONE A CURA DI spea ingegneria europea		COORDINAZIONE PROGETTALE A CURA DI Dr. Geol. Enrico Maronini Dr. Geol. Enrico Maronini Ing. Tiziano Colliatti Ord. Ingg. Lecco N. 122		SCALA 1:5000	
RESPONSABILE DI COMANDA Ing. Michele Pirella Ord. Ingg. Anversa N. 833 COORDINATORE OPERATIVO DI PROGETTO		VISTO DEL COMMITTENTE 		VISTO DEL CONCESSIONARIO 	