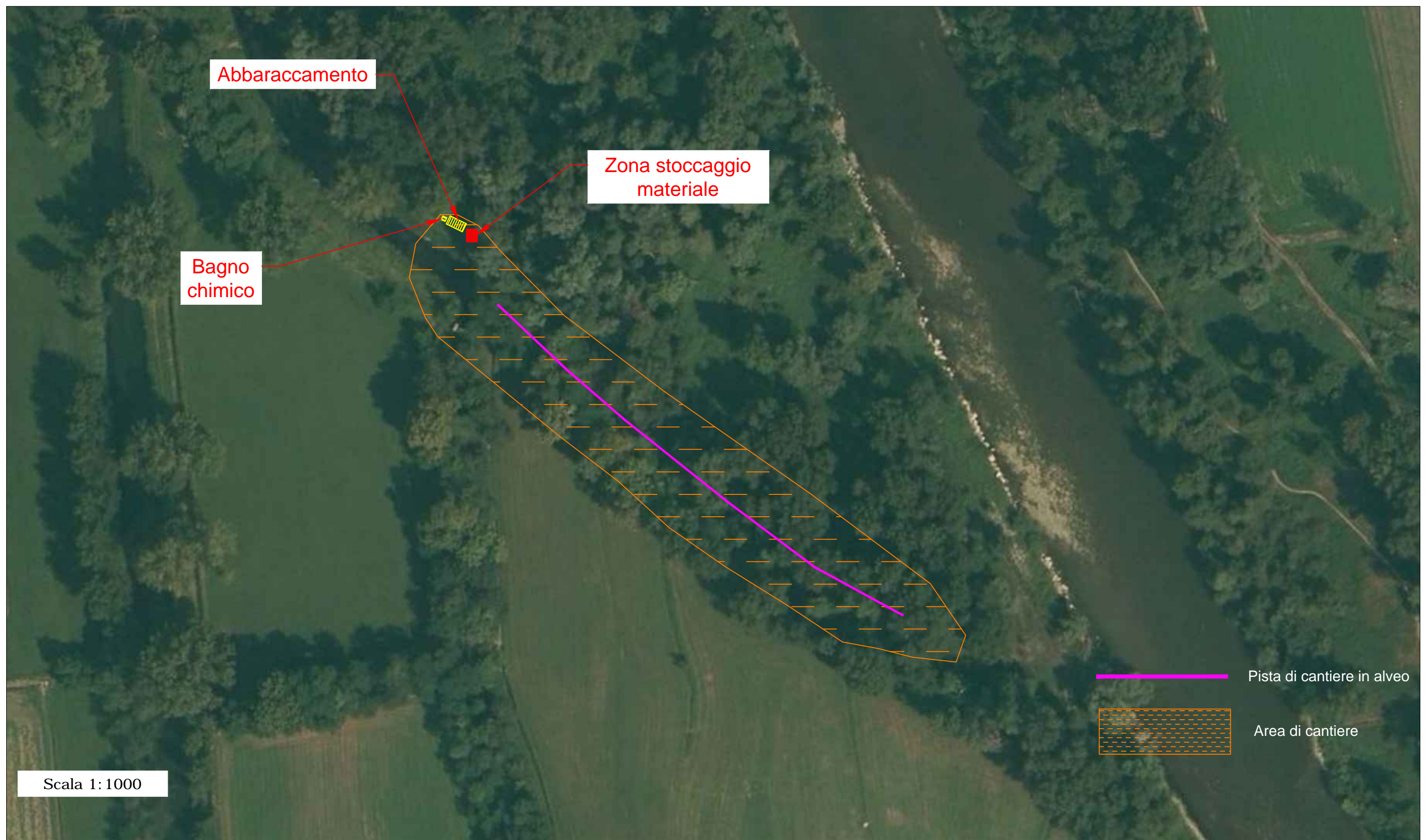


Per la disposizione della segnaletica, sia stradale che di cantiere, e l'utilizzo dei vari dispositivi di sicurezza legati alle lavorazioni si rimanda al PSC di cui questa tavola costituisce parte integrante.



| D.L. G. 493/96 Cartelli segnaletici - Avvertimento |                 |
|--|-----------------|
| Descrizione  | Simbolo grafico |
| Materiale infiammabile o alta temperatura (1).     |                 |
| Carichi sospesi.                                   |                 |
| Carrelli in movimentazione.                        |                 |
| Tensione elettrica pericolosa.                     |                 |
| Pericolo generico.                                 |                 |
| Pericolo di inciampo.                              |                 |
| Caduta con dislivello.                             |                 |

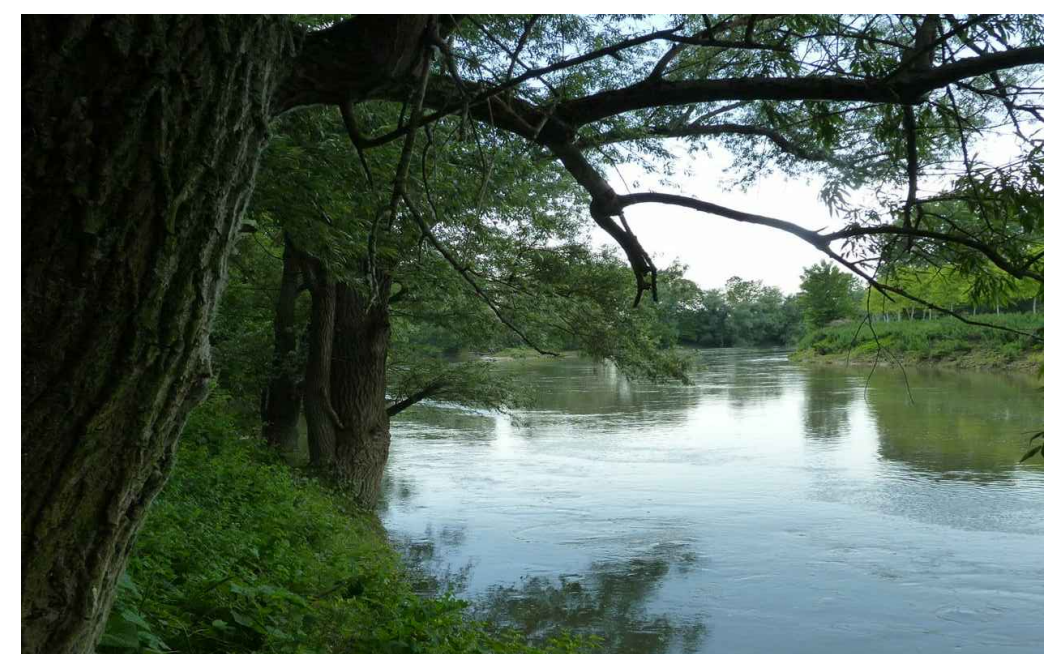
| D.L. G. 493/96 Cartelli segnaletici - Divieto    |                 |
|--|-----------------|
| Descrizione                                      | Simbolo grafico |
| Vietato fumare o usare fiamme libere.            |                 |
| Vietato ai pedoni.                               |                 |
| Acqua non potabile.                              |                 |
| Divieto di accesso alle persone non autorizzate. |                 |

| D.L. G. 493/96 Cartelli segnaletici - Prescrizione       |                 |
|--|-----------------|
| Descrizione  | Simbolo grafico |
| Protezione obbligatoria degli occhi.                     |                 |
| Casco di protezione.                                     |                 |
| Protezione obbligatoria dell'udito.                      |                 |
| Protezione obbligatoria delle vie respiratorie.          |                 |
| Calzature di sicurezza obbligatorie.                     |                 |
| Guanti di protezione obbligatoria.                       |                 |
| Protezione obbligatoria del corpo.                       |                 |
| Protezione obbligatoria del viso.                        |                 |
| Protezione individuale obbligatoria contro le cadute.    |                 |
| Obbligo generico (con eventuale cartello supplementare). |                 |



PARCO OGLIO NORD  
Piazza Garibaldi 15 - 25034 Orzinuovi (BS)

**LA FORESTA FLUVIALE DELLA VALLE DELL'OGLIO**  
RIQUALIFICAZIONE AMBIENTALE, DI RIFORESTAZIONE, DI RIPRISTINO  
DEI CORRIDOI ECOLOGICI E DI FRUIZIONE



*Progetto Definitivo Esecutivo*

Elaborato

Tavola n°:

**Planimetria di cantiere**  
**Intervento OG-L-03 e AMBITO 05**

**F.2.1**

|                   |                        |                 |                         |                 |
|-------------------|------------------------|-----------------|-------------------------|-----------------|
| Ns. Rif.<br>14N08 | Data:<br>Febbraio 2014 | Scala:<br>Varie | Dim. Foglio:<br>520x584 | Timbro e firma: |
|-------------------|------------------------|-----------------|-------------------------|-----------------|

**RESPONSABILE TECNICO :**  
Dott. Ing. Massimo SARTORELLI



**PROGETTAZIONE :**  
Dott. Ing. Massimo SARTORELLI



Via Repubblica n.1  
21020 - Varano Borghi (VA) - IT  
tel.: +39 0332.961097  
fax: +39 0332.961162  
massimo.sartorelli@bluprogetti.eu