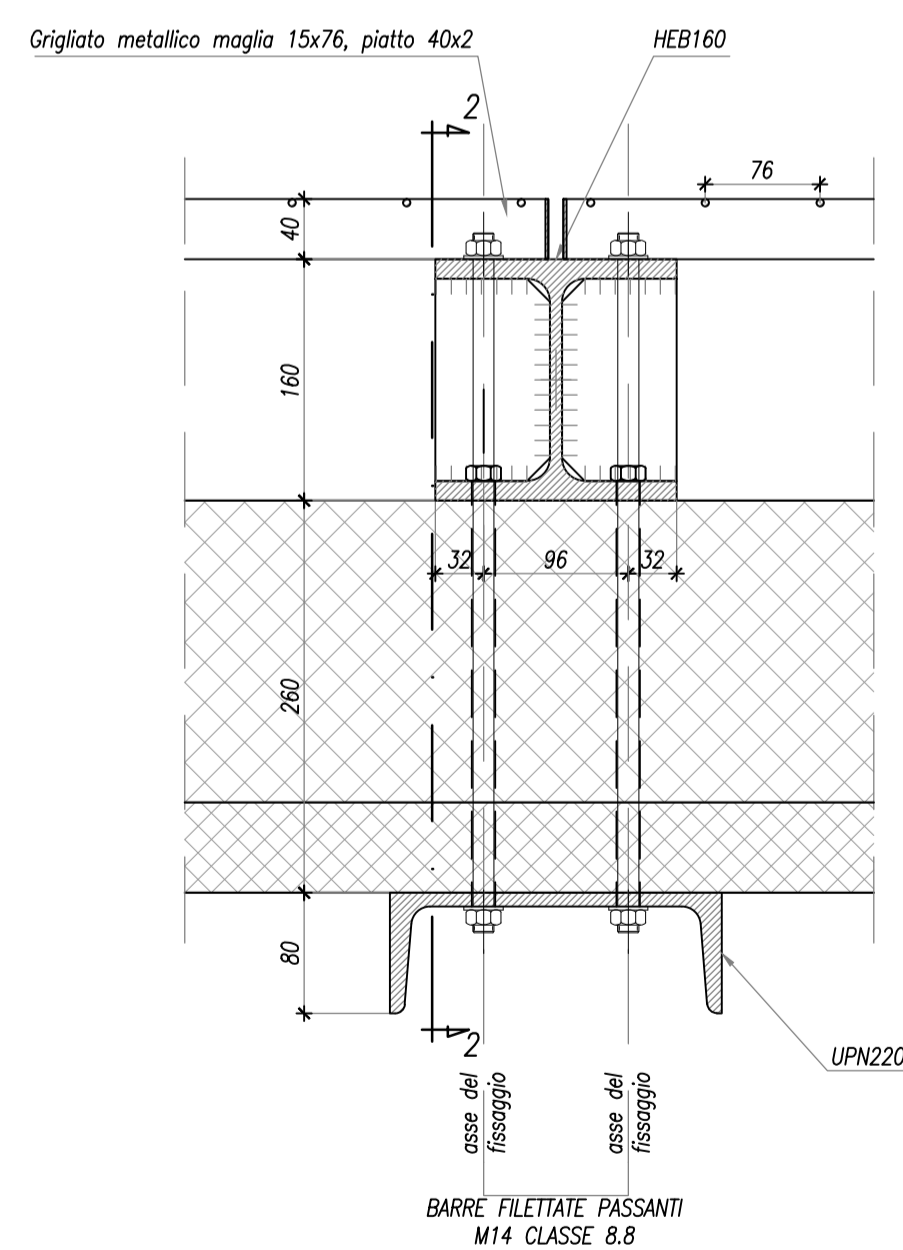
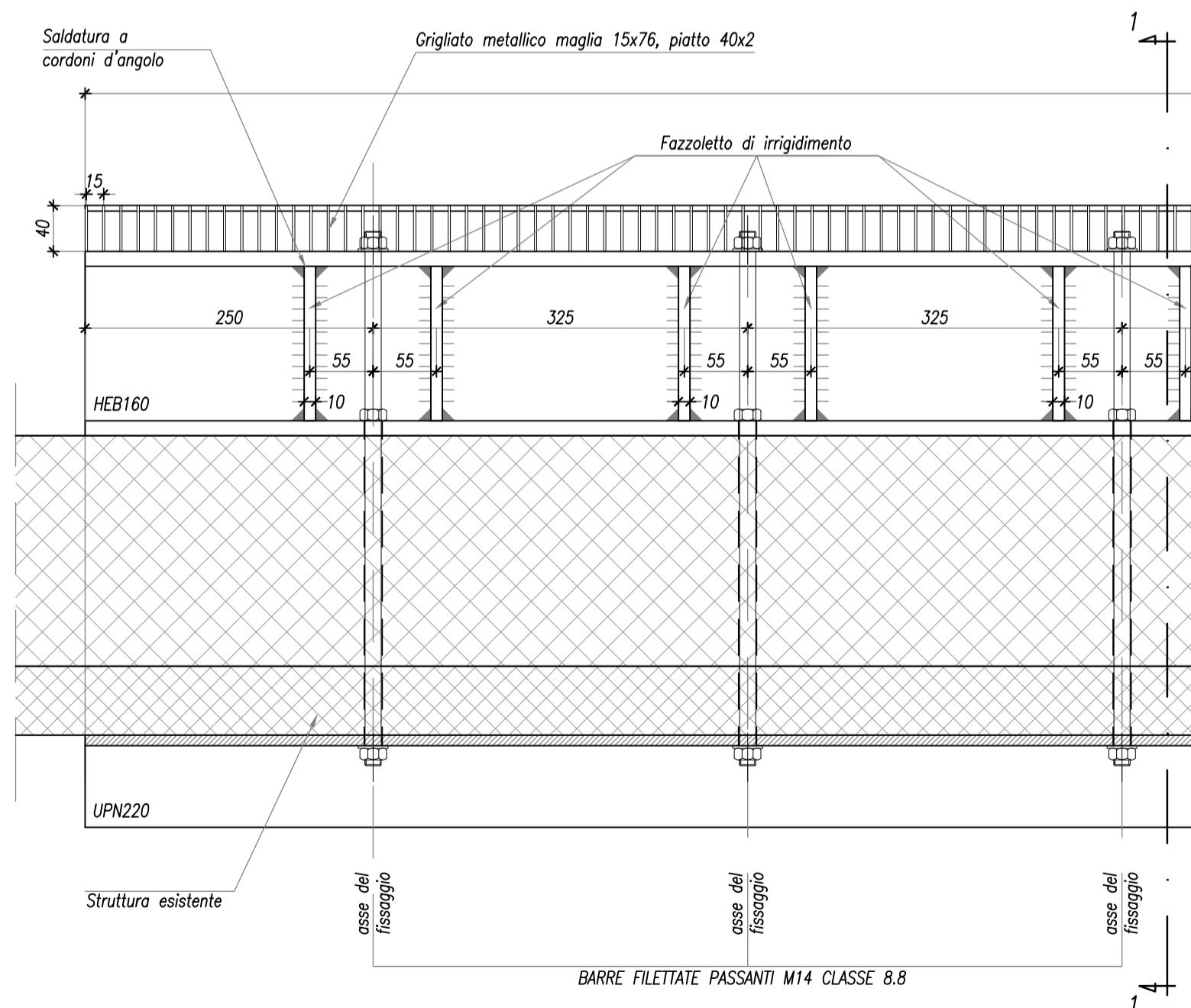


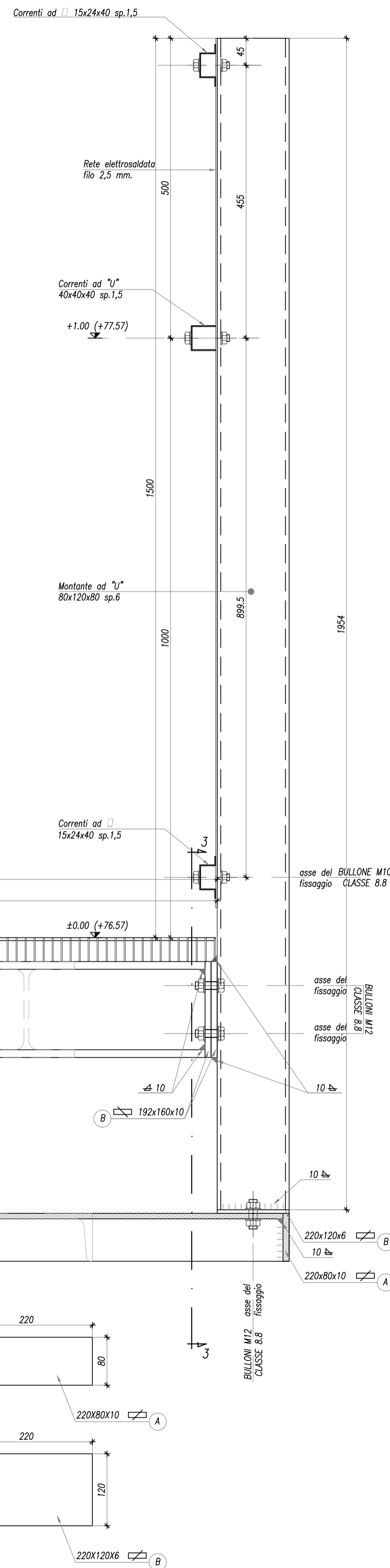
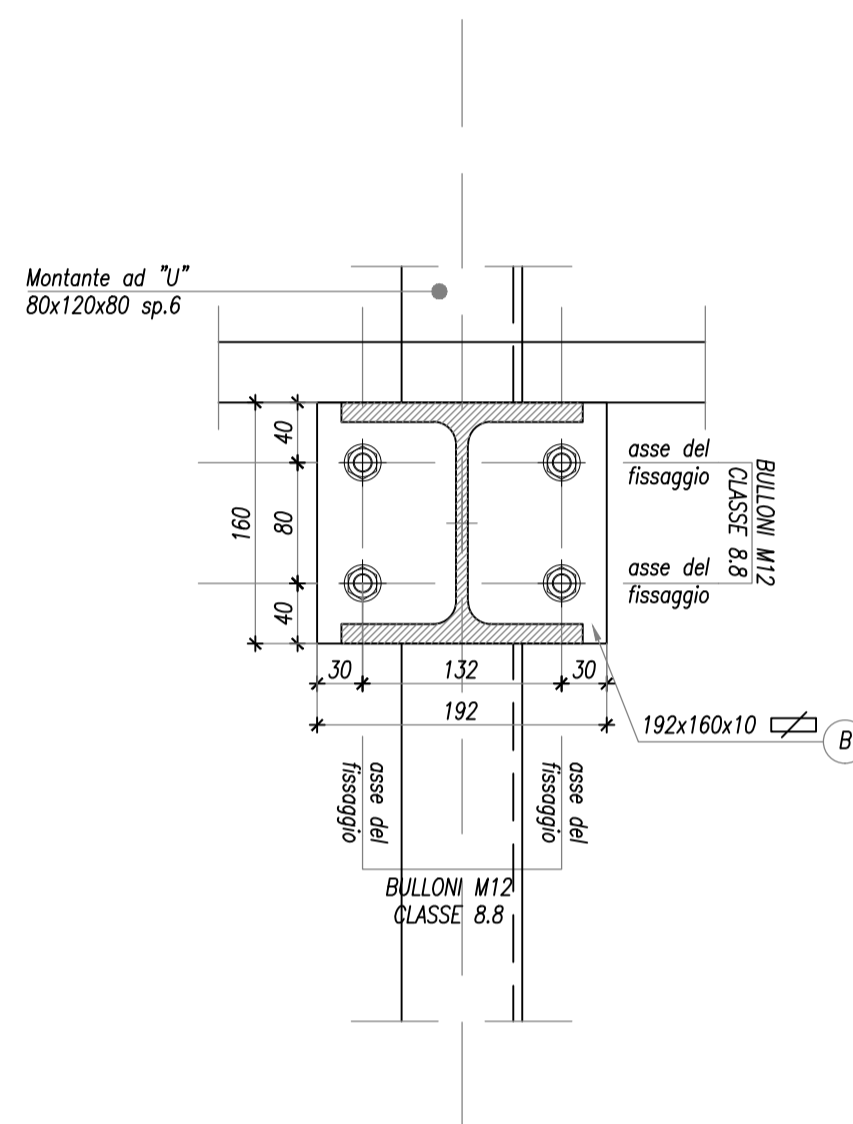
SEZIONE 1-1  
Scala 1:5



SEZIONE 2-2  
Scala 1:5



SEZIONE 3-3  
Scala 1:5



**NOTE GENERALI**

1) - LE DIMENSIONI SONO ESPRESSE IN CENTIMETRI SALVO DIVERSA INDICAZIONE.  
2) - LE QUOTE ALTIMETRICHE SONO ESPRESSE IN METRI SALVO DIVERSA INDICAZIONE.

MATERIALI E PRESCRIZIONI <small>Conformi a norma UNI EN 206-1 e ISTRUZIONI UNI 11104</small>						
CALCESTRUZZO	CLASSE DI RESISTENZA [N/mm <sup>2</sup> ]	CLASSE DI ESPOSIZIONE	CLASSE DI CONSISTENZA	DIM MAX AGGREGATI [mm]	RAPPORTO MAX a/c	CONTENUTO MINIMO DI CEMENTO [kg/m <sup>3</sup> ]
- SOTTOFONDAZIONI	C12/15	X0	S3	30		>320
- FONDAZIONI:TRAVI, PLINTI, PLATEE	C28/35	XC2	S4	30	0.50-0.60	>320
- MURI CONTROTERRA	C28/35	XC2	S4	30	0.50-0.60	>320
<b>ACCIAIO</b>						
- ACCIAIO PER ARMATURE	BARRE	B 450C	RETI ELETTROSALDATE	B 450C	(B 450A)	
- CARPENTERIA PER PONTE	S275	zincatura: A CALDO	bulloni: CLASSE 8.8	saldature: I CLASSE		



PARCO OGLIO NORD

**GREEN WAY DELL'OGLIO**  
progetto lotto 16  
Messa in sicurezza ponte automobilistico  
e sistemazione percorso collegamento tra  
i comuni di Soncino e Orzinuovi

**TAV. 09**

Dettaglio nuova mensola  
in carpenteria metallica

Data, giugno 2014

**I TECNICI**  
Pianta ing. Paola  
collaboratore: Lazzari ing. Valeria

progetto esecutivo