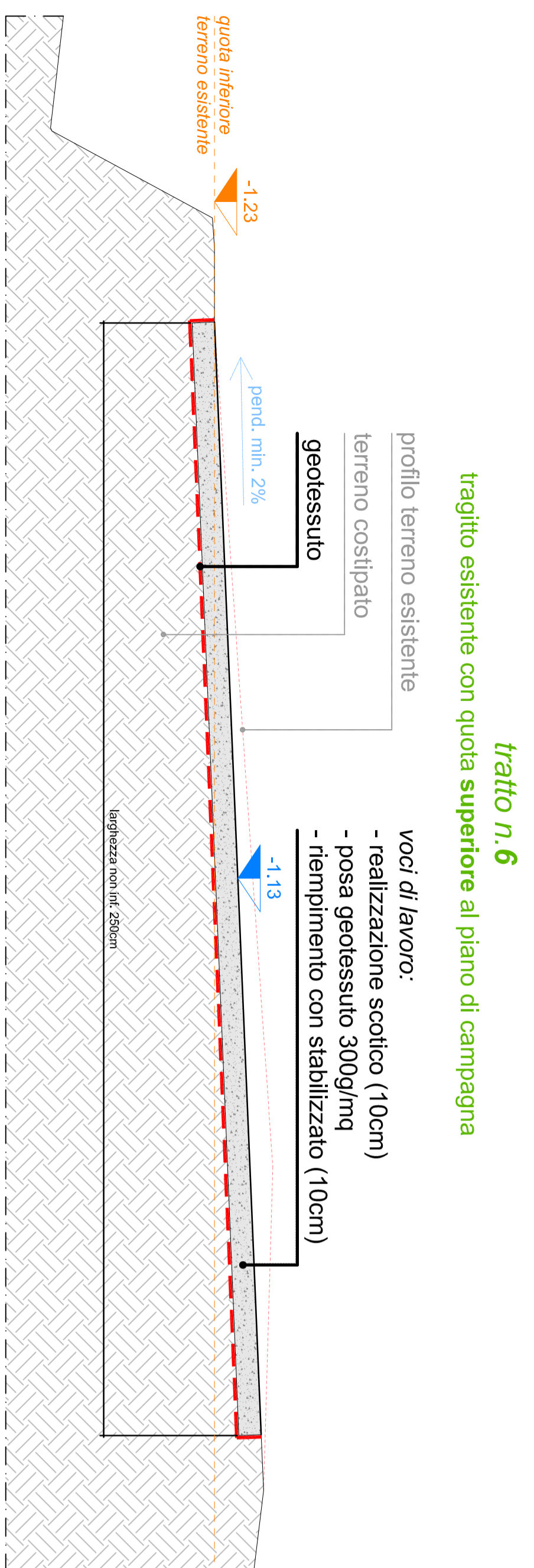
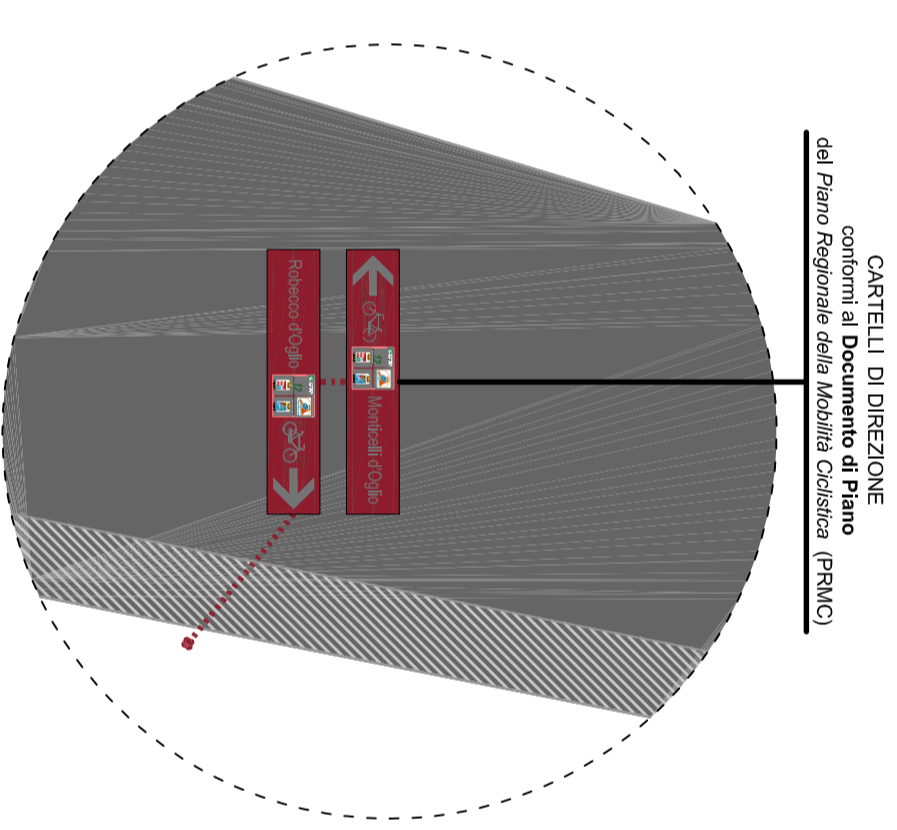


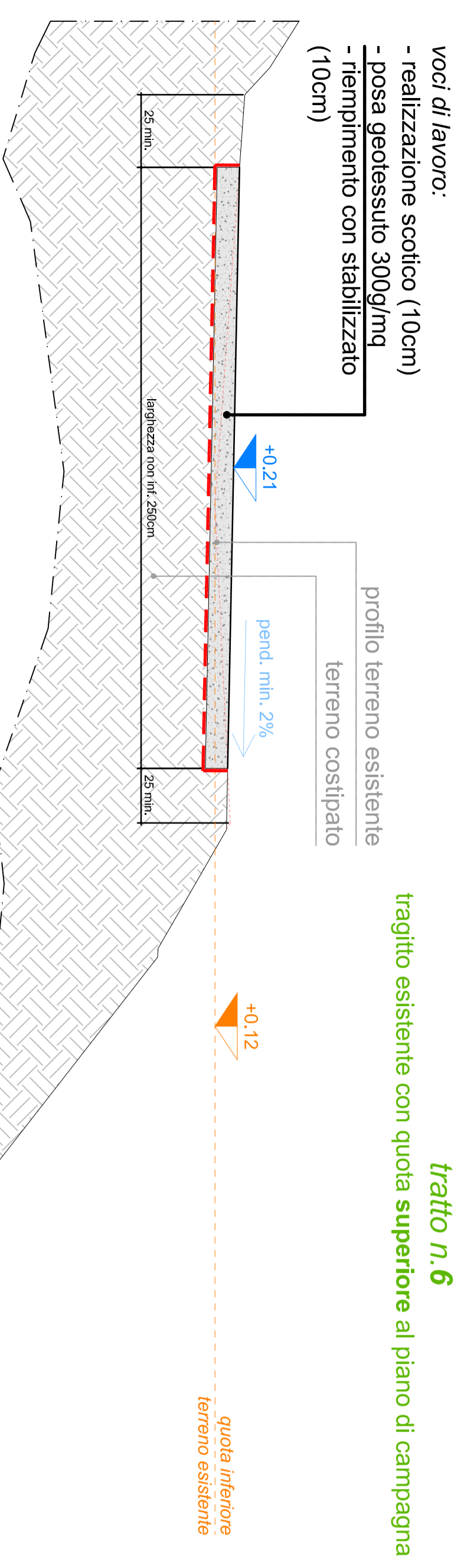
SEZIONE h (scala 1:50)



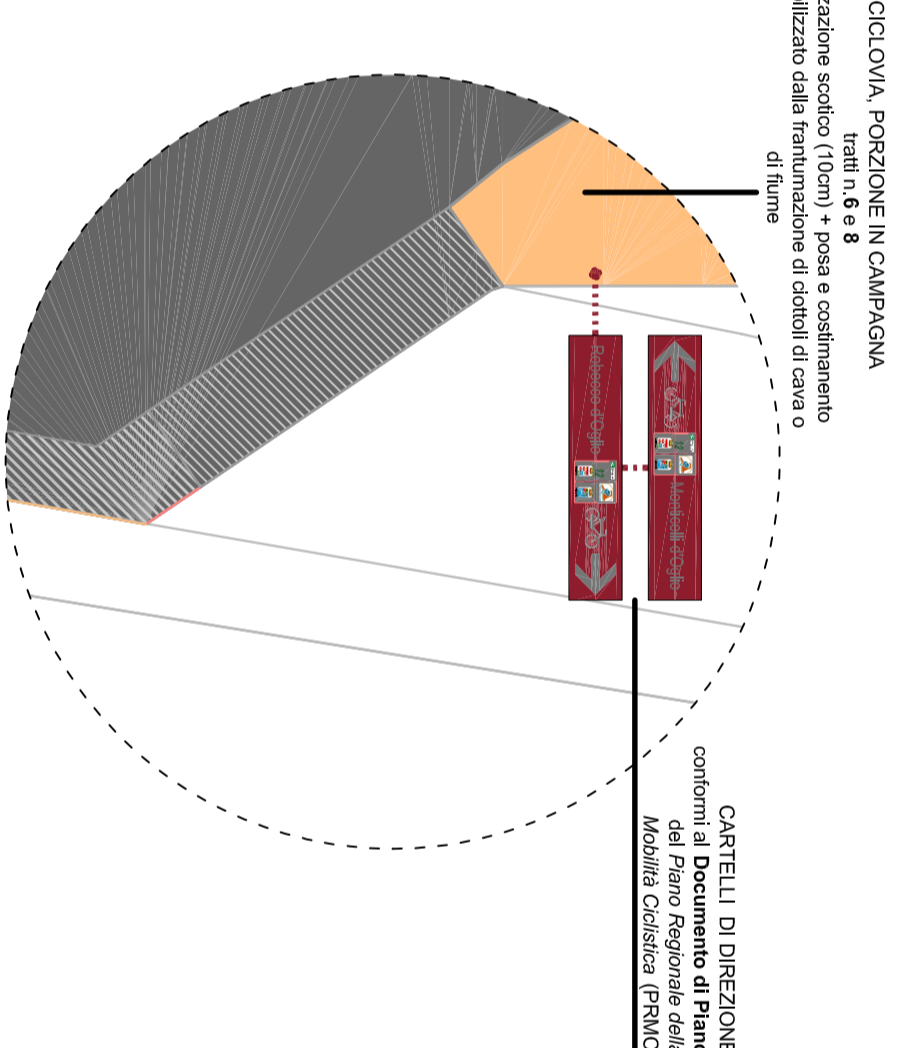
DETTAGLIO H
Tratto n. 4 su strada asfaltata (scala 1:100)



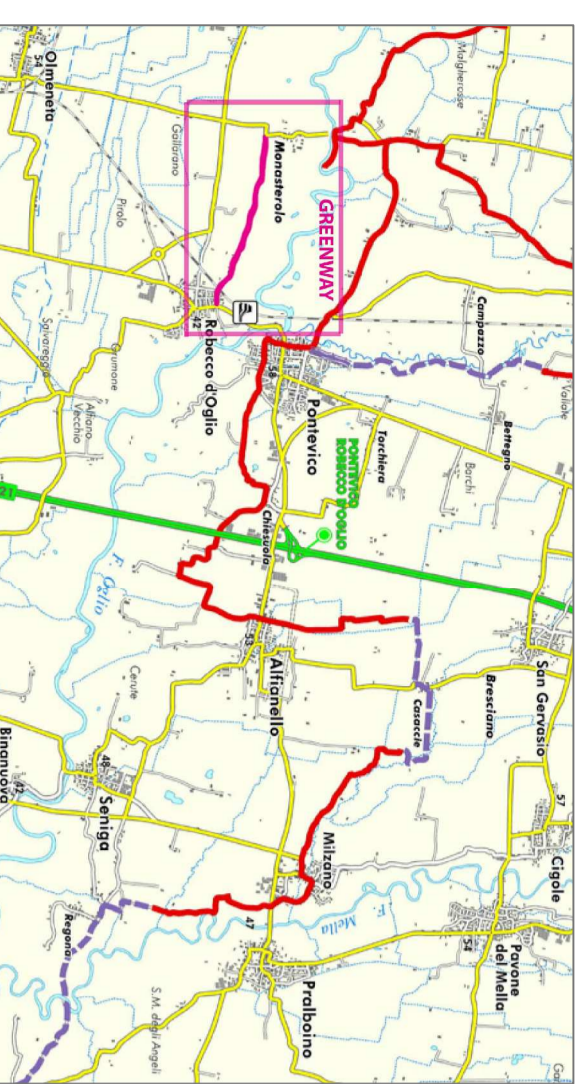
SEZIONE g (scala 1:50)



DETTAGLIO I
Tratto n. 5 - attraversamento ciclabile (scala 1:100)



PARCO OGLIO NORD
Ente di Diritto Pubblico



GREENWAY DELL'OGLIO

PROGETTO LOTTO 22-A

Nuova passerella ciclopedonale e sistemazione del percorso ciclabile di collegamento tra Monticelli d'Oglio, Monasterolo e Robecco d'Oglio

Studio d'Ingegneria ed Architettura
Ing. Giuseppe Cimini

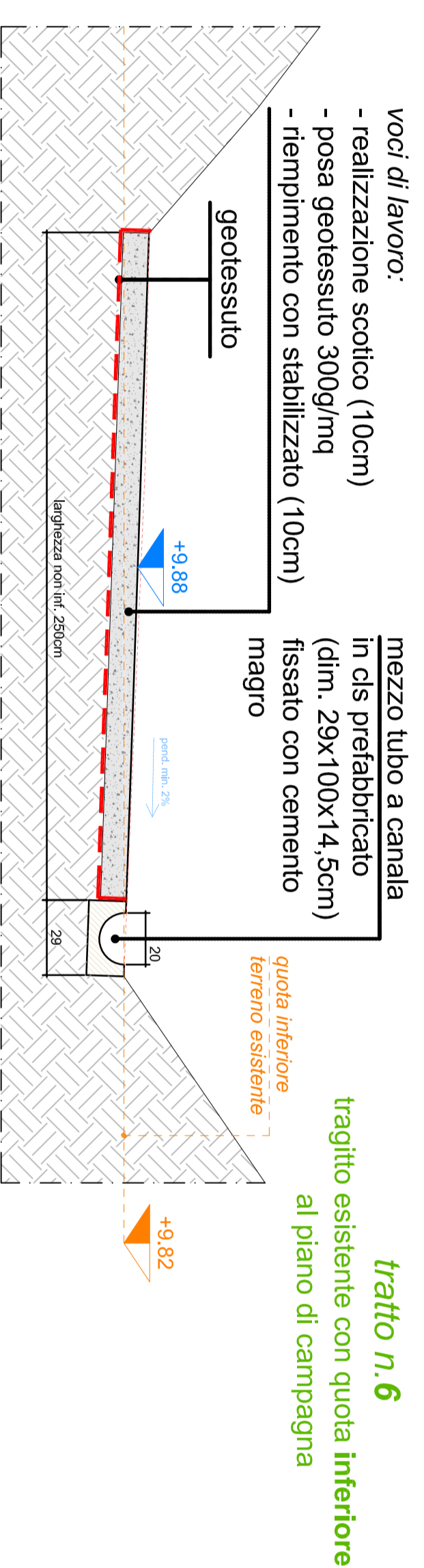
Via MILANO, 56 - 26100 CREMONA (CR)
Tel. 0372446030 - mail: studiocimini@fastwebnet.it

COLLABORATORI: Arch. Illenia Ferrari

4C
OGGETTO DISEGNO
PROGETTO ESECUTIVO
STATO DI PROGETTO
Tratti 4-5-6-7-8

DATA 13.10.14
AGGIORNAMENTI :
AGGIORNAMENTI :
AGGIORNAMENTI :
AGGIORNAMENTI :

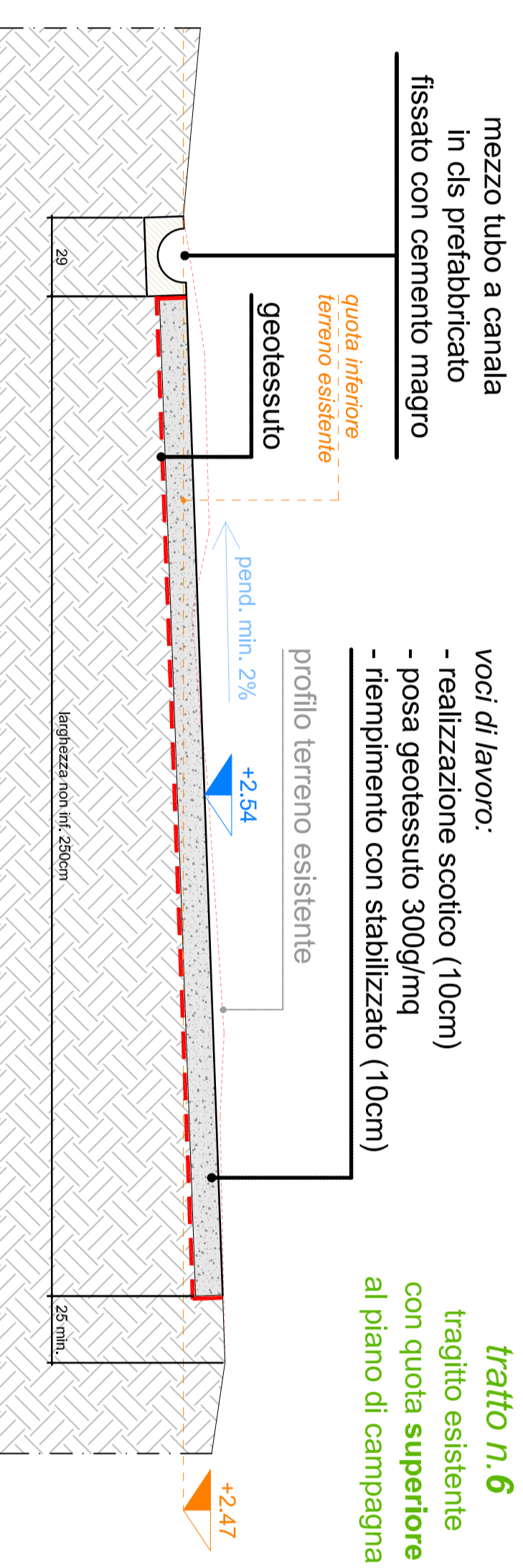
SEZIONE e (scala 1:50)



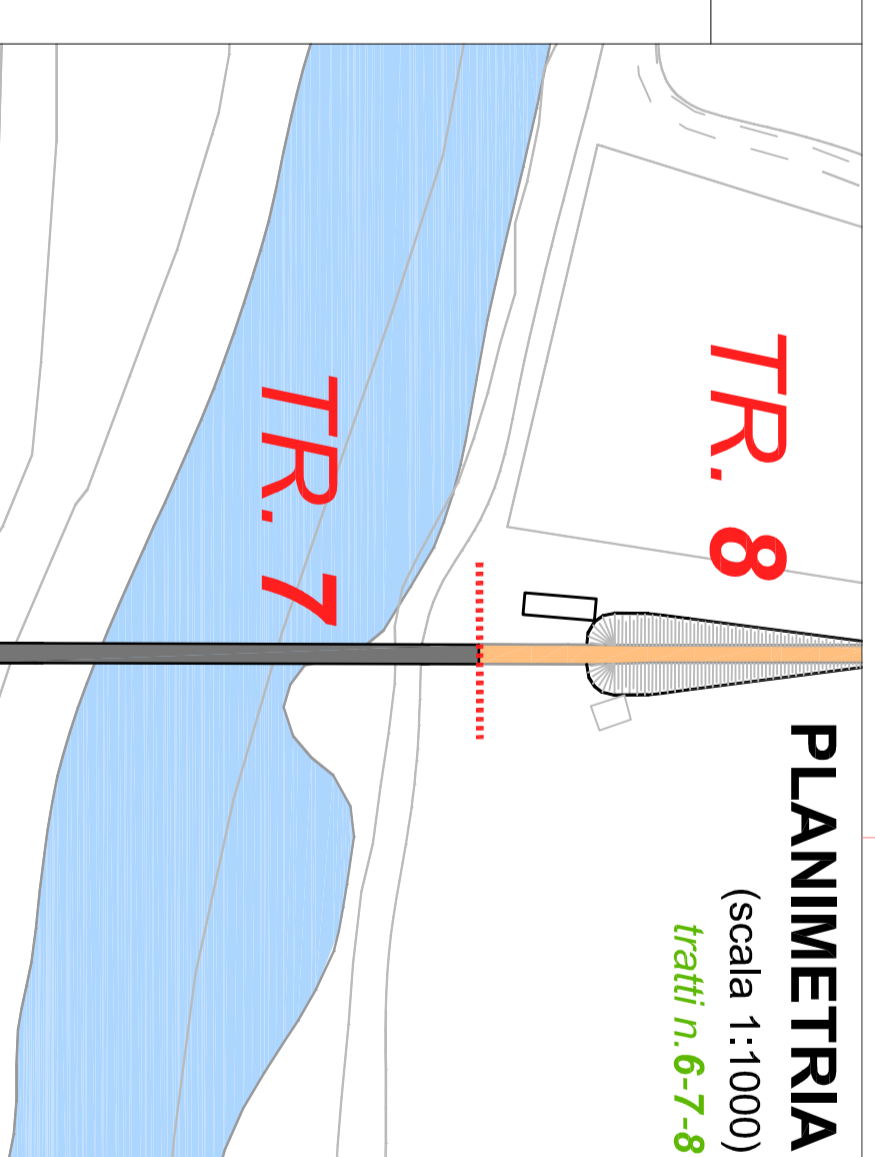
NOTA BENE

tutte le misure andranno verificate in sito a cura dell'impresa esecutrice secondo indicazioni date dal Direttore dei Lavori

SEZIONE f (scala 1:50)



PLANIMETRIA
(scala 1:1000)
tratti n. 6-7-8



PLANIMETRIA
(scala 1:1000)
tratti n. 4-5-6

