






**ASSE VIARIO MARCHE-UMBRIA
E QUADRILATERO DI PENETRAZIONE INTERNA
MAXI LOTTO 2**

LAVORI DI COMPLETAMENTO DELLA DIRETTRICE PERUGIA ANCONA:
SS. 318 DI "VALFABBRICA", TRATTO PIANELLO - VALFABBRICA
SS. 76 "VAL D'ESINO", TRATTI FOSSATO VICO - CANCELLI E ALBACINA - SERRA SAN QUIRICO
"PEDEMONTANA DELLE MARCHE", TRATTO FABRIANO-MUCCIA-SFERCIA.

MONITORAGGIO AMBIENTALE

<p>CONTRAENTE GENERALE:</p> 	<p>Il responsabile del contraente generale: Ing. Federico Montanari</p>
--	--

<p>IMPRESA AFFIDATARIA:</p> 	<p>Il Direttore Tecnico Ing. Domenico D'Alessandro</p>  
<p>Il gruppo di lavoro Arch. Emiliano Capozza - (stato fisico dei luoghi) Arch. Roberta Lamberti - (atmosfera) Geol. Francesco Morgante - (suolo) Ing. Martina Carlino - (ambiente idrico) Ing. Antonio Orlando - (rumore e vibrazioni) Arch. Caterina Scamardella - (paesaggio) Dott. Matteo Vetro - (vegetazione flora e fauna)</p>	<p>Il Responsabile Ambientale Ing. Claudio Lamberti</p> 

<p>Il Coordinatore della Sicurezza in fase di Esecuzione Ing. Salvatore Chirico</p>	<p>Il Direttore dei Lavori Ing. Peppino Marascio</p>
--	---

2.1.2 - PEDEMONTANA DELLE MARCHE
Secondo stralcio funzionale: Matelica Nord - Matelica sud/Castelraimondo nord
MONITORAGGIO AMBIENTALE FASE DI ANTE OPERAM
COMPONENTE SUOLO E SOTTOSUOLO
SCHEDE DI RILEVAMENTO

Codice Unico di Progetto (CUP) **F12C03000050021** (Delibera CIPE 13/2004)

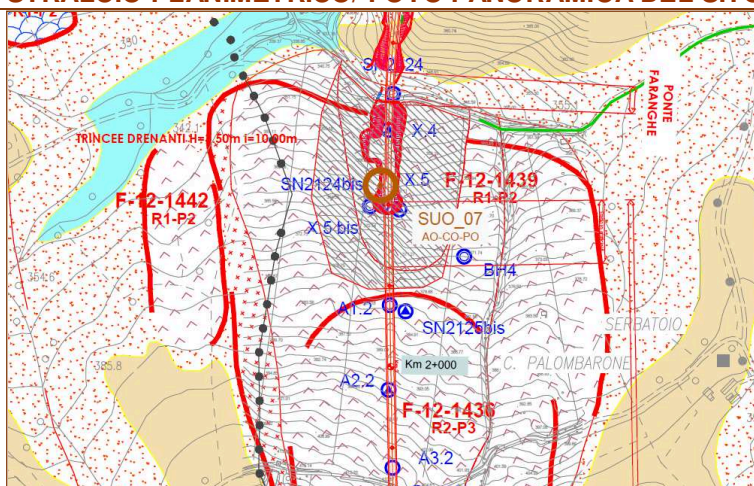
Codice elaborato:

Opera	Tratto	Settore	CEE	WBS	Id. doc.	N. prog.	Rev.
L 0 7 0 3	2 1 2	E	2 7	M A 0 5 0 1	R E L	0 1	A

REV.	DATA	DESCRIZIONE	Redatto	Controllato	Approvato
A	30 APR 2017	EMISSIONE	ARIEN	ARIEN	DIRPA

CODICE PUNTO MISURA: SUO_07
PROGRESSIVA DI RIFERIMENTO: Km 1+ 775
DENOMINAZIONE: CANTIERE IMBOCCO NORD GALLERIA "CROCE DI CALLE"
TECNICO RILEVATORE: Dott. Francesco Morgante
FASE DI MONITORAGGIO: Ante Operam
DATA E ORA DEL RILIEVO: 07/02/2017 ore 09:30

STRALCIO PLANIMETRICO/ FOTO PANORAMICA DEL SITO



LOCALIZZAZIONE GEOGRAFICA

Località: -
Comune: Matelica
Provincia: Macerata
Regione: Marche
Coordinate E:12° 59.183'; N: 43° 15.703'

Altitudine: 363 m s.l.m.
Esposizione: NORTH
Accesso al punto di misura: Accessibile

CODICE PUNTO MISURA: SUO_08

PROGRESSIVA DI RIFERIMENTO: Km 3+330

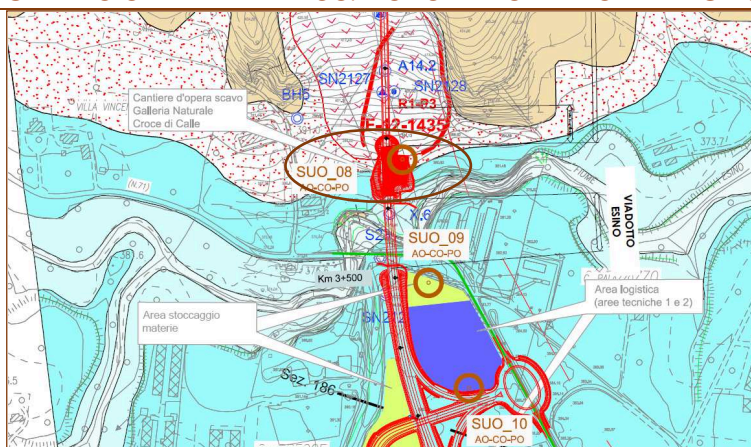
DENOMINAZIONE: CANTIERE D'OPERA SCAVO GALLERIA NATURALE "CROCE DI CALLE"

TECNICO RILEVATORE: Dott. Francesco Morgante

FASE DI MONITORAGGIO: Ante Operam

DATA E ORA DEL RILIEVO: 07/02/2017 ore 10:30

STRALCIO PLANIMETRICO/ FOTO PANORAMICA DEL SITO



LOCALIZZAZIONE GEOGRAFICA

Località: -

Comune: Matelica

Provincia: Macerata

Regione: Marche

Coordinate E:12° 59.272'; N: 43° 14.850'

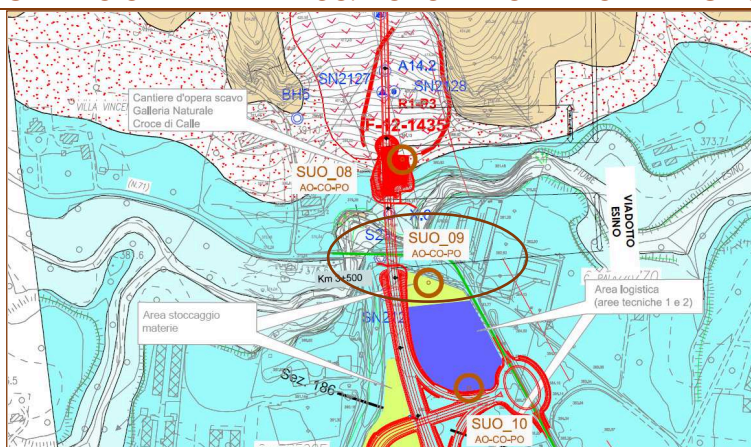
Altitudine: 377 m s.l.m.

Esposizione: SUD

Accesso al punto di misura: Accessibile

CODICE PUNTO MISURA: SUO_09
PROGRESSIVA DI RIFERIMENTO: Km 3+520
DENOMINAZIONE: AREA DI STOCCAGGIO SVINCOLO MATELICA OVEST
TECNICO RILEVATORE: Dott. Francesco Morgante
FASE DI MONITORAGGIO: Ante Operam
DATA E ORA DEL RILIEVO: 07/02/2017 ore 11:15

STRALCIO PLANIMETRICO/ FOTO PANORAMICA DEL SITO



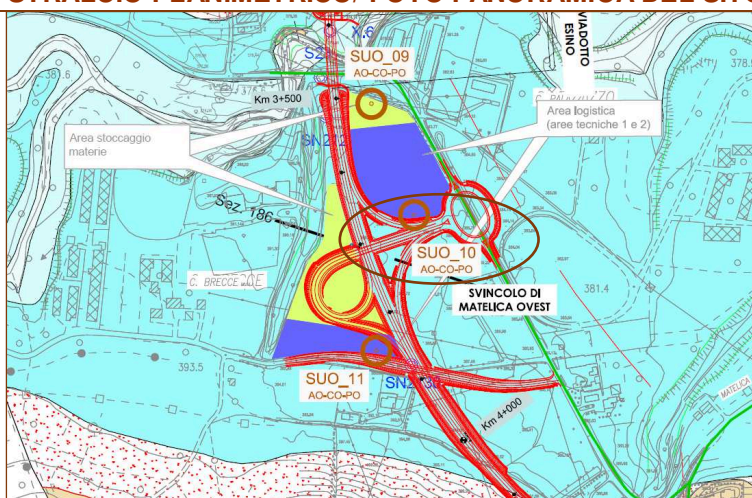
LOCALIZZAZIONE GEOGRAFICA

Località: -
Comune: Matelica
Provincia: Macerata
Regione: Marche
Coordinate E:12° 59.286'; N: 43° 14.784'

Altitudine: 384 m s.l.m.
Esposizione: Nord, nord-ovest
Accesso al punto di misura: Accessibile

CODICE PUNTO MISURA: SUO_10
PROGRESSIVA DI RIFERIMENTO: Km 3+685
DENOMINAZIONE: AREA LOGISTICA SVINCOLO MATELICA OVEST
TECNICO RILEVATORE: Dott. Francesco Morgante
FASE DI MONITORAGGIO: Ante Operam
DATA E ORA DEL RILIEVO: 07/02/2017 ore 12:15

STRALCIO PLANIMETRICO/ FOTO PANORAMICA DEL SITO



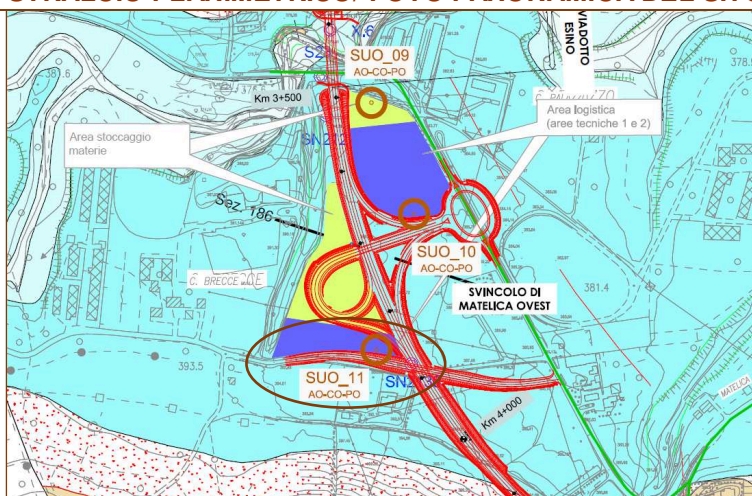
LOCALIZZAZIONE GEOGRAFICA

Località: -
Comune: Matelica
Provincia: Macerata
Regione: Marche
Coordinate E:12° 59.348'; N: 43° 14.696'

Altitudine: 386 m s.l.m.
Esposizione: Superficie pianeggiante
Accesso al punto di misura: Accessibile

CODICE PUNTO MISURA: SUO_11
PROGRESSIVA DI RIFERIMENTO: Km 3+840
DENOMINAZIONE: AREA DI STOCCAGGIO E LOGISTICA SVINCOLO MATELICA OVEST
TECNICO RILEVATORE: Dott. Francesco Morgante
FASE DI MONITORAGGIO: Ante Operam
DATA E ORA DEL RILIEVO: 07/02/2017 ore 13:15

STRALCIO PLANIMETRICO/ FOTO PANORAMICA DEL SITO



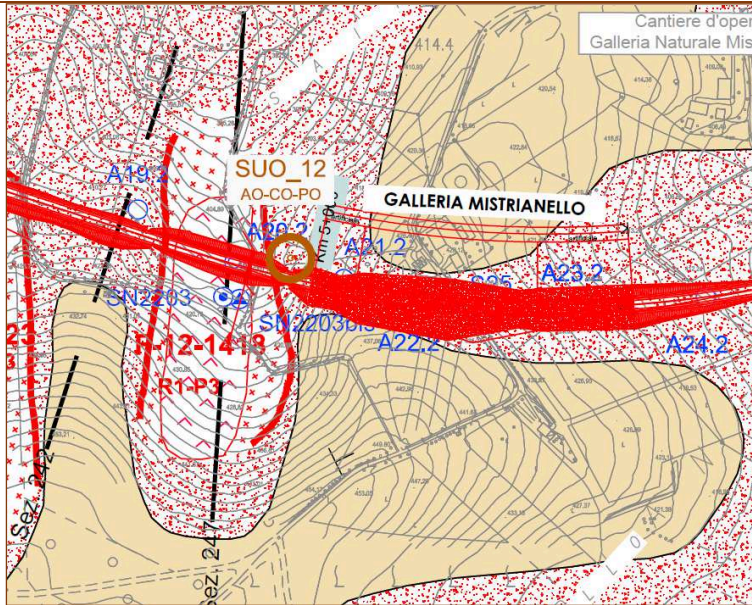
LOCALIZZAZIONE GEOGRAFICA

Località: -
Comune: Matelica
Provincia: Macerata
Regione: Marche
Coordinate E:12° 59.315'; N: 43° 14.597'

Altitudine: 389 m s.l.m.
Esposizione: Superficie pianeggiante
Accesso al punto di misura: Accessibile

CODICE PUNTO MISURA: SUO_12
PROGRESSIVA DI RIFERIMENTO: Km 5+000
DENOMINAZIONE: IMBOCCO OVEST GALLERIA MISTRIANELLO
TECNICO RILEVATORE: Dott. Francesco Morgante
FASE DI MONITORAGGIO: Ante Operam
DATA E ORA DEL RILIEVO: 07/02/2017 ore 15:30

STRALCIO PLANIMETRICO/ FOTO PANORAMICA DEL SITO



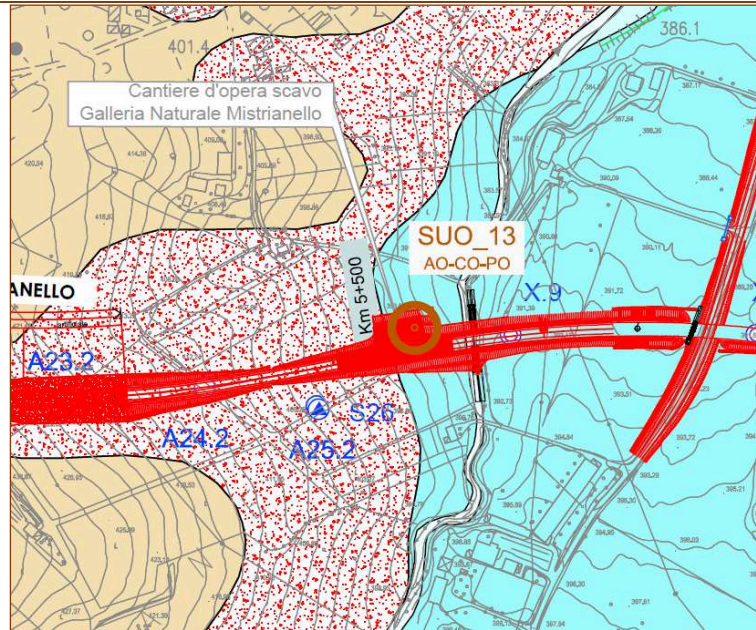
LOCALIZZAZIONE GEOGRAFICA

Località: -
Comune: Matelica
Provincia: Macerata
Regione: Marche
Coordinate E:13° 0.077'; N: 43° 14.330'

Altitudine: 424 m s.l.m.
Esposizione: Ovest
Accesso al punto di misura: Accessibile

CODICE PUNTO MISURA: SUO_13
PROGRESSIVA DI RIFERIMENTO: Km 5+560
DENOMINAZIONE: CANTIERE D'OPERA SCAVO GALLERIA MISTRIANELLO
TECNICO RILEVATORE: Dott. Francesco Morgante
FASE DI MONITORAGGIO: Ante Operam
DATA E ORA DEL RILIEVO: 07/02/2017 ore 16:30

STRALCIO PLANIMETRICO/ FOTO PANORAMICA DEL SITO



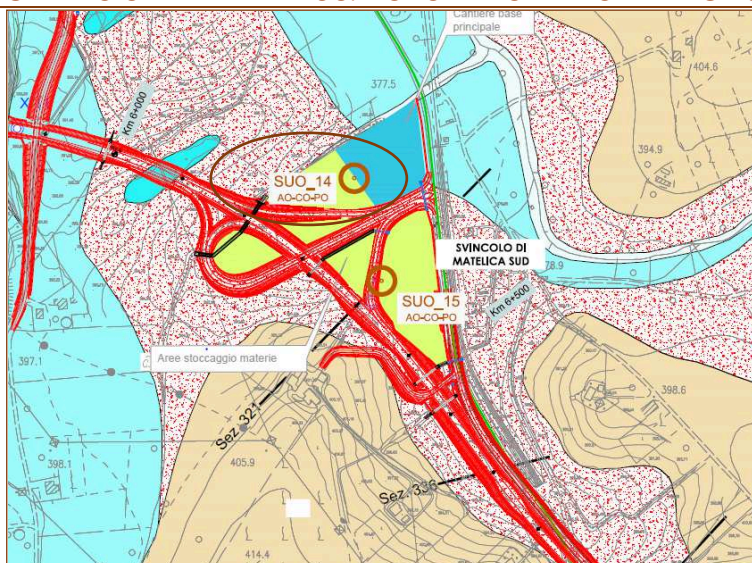
LOCALIZZAZIONE GEOGRAFICA

Località: -
Comune: Matelica
Provincia: Macerata
Regione: Marche
Coordinate E:13° 0.443'; N: 43° 14.334'

Altitudine: 390 m s.l.m.
Esposizione: Est
Accesso al punto di misura: Accessibile

CODICE PUNTO MISURA: SUO_14
PROGRESSIVA DI RIFERIMENTO: Km 6+250
DENOMINAZIONE: CANTIERE BASE E AREA DI STOCCAGGIO SVINCOLO MATELICA SUD
TECNICO RILEVATORE: Dott. Francesco Morgante
FASE DI MONITORAGGIO: Ante Operam
DATA E ORA DEL RILIEVO: 08/02/2017 ore 11:15

STRALCIO PLANIMETRICO/ FOTO PANORAMICA DEL SITO



LOCALIZZAZIONE GEOGRAFICA

Località: -

Comune: Matelica

Provincia: Macerata

Regione: Marche

Coordinate E:13° 1.035'; N: 43° 14.294'

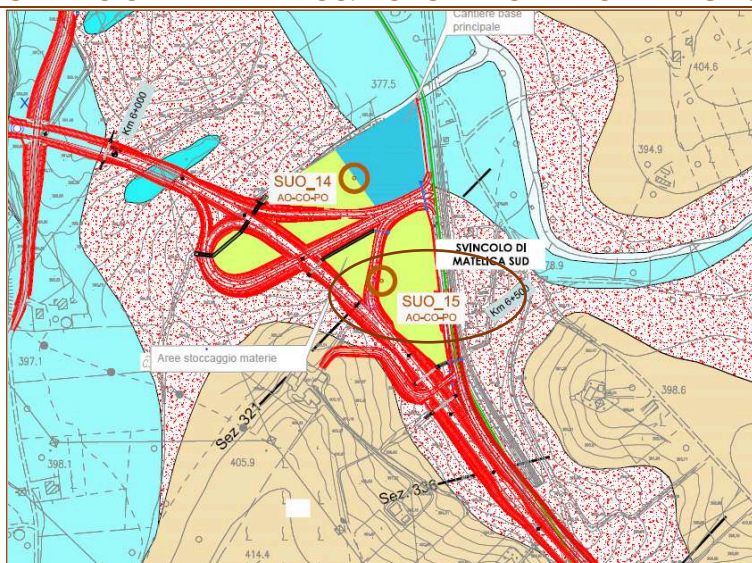
Altitudine: 382 m s.l.m.

Esposizione: Superficie pianeggiante

Accesso al punto di misura: Accessibile

CODICE PUNTO MISURA: SUO_15
PROGRESSIVA DI RIFERIMENTO: Km 6+400
DENOMINAZIONE: AREA DI STOCCAGGIO SVINCOLO MATELICA SUD
TECNICO RILEVATORE: Dott. Francesco Morgante
FASE DI MONITORAGGIO: Ante Operam
DATA E ORA DEL RILIEVO: 08/02/2017 ore 12:30

STRALCIO PLANIMETRICO/ FOTO PANORAMICA DEL SITO



LOCALIZZAZIONE GEOGRAFICA

Località: -

Comune: Matelica

Provincia: Macerata

Regione: Marche

Coordinate E:13° 1.059'; N: 43° 14.219'

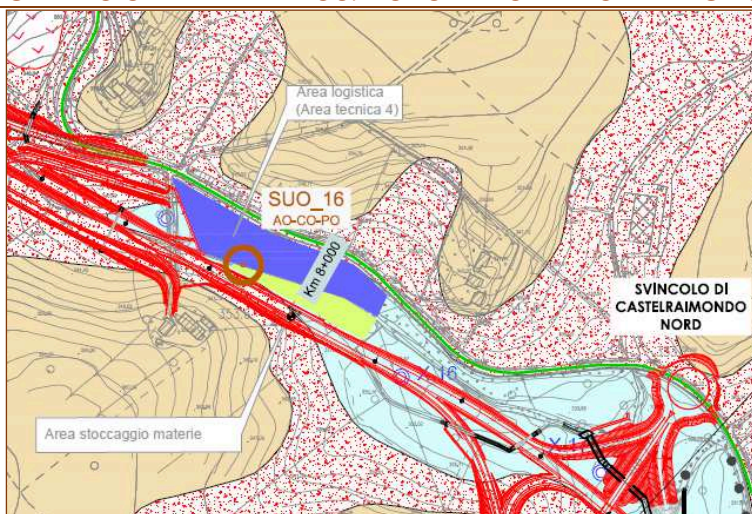
Altitudine: 388 m s.l.m.

Esposizione: Superficie pianeggiante

Accesso al punto di misura: Accessibile

CODICE PUNTO MISURA: SUO_16
PROGRESSIVA DI RIFERIMENTO: Km 7+930
DENOMINAZIONE: AREA LOGISTICA E DI STOCCAGGIO TEMPORANEO (AREA TECNICA 4)
TECNICO RILEVATORE: Dott. Francesco Morgante
FASE DI MONITORAGGIO: Ante Operam
DATA E ORA DEL RILIEVO: 08/02/2017 ore 10:00

STRALCIO PLANIMETRICO/ FOTO PANORAMICA DEL SITO



LOCALIZZAZIONE GEOGRAFICA

Località: -
Comune: Matelica
Provincia: Macerata
Regione: Marche
Coordinate E:13° 1.897'; N: 43° 13.704'

Altitudine: 339 m s.l.m.
Esposizione: Superficie pianeggiante
Accesso al punto di misura: Accessibile