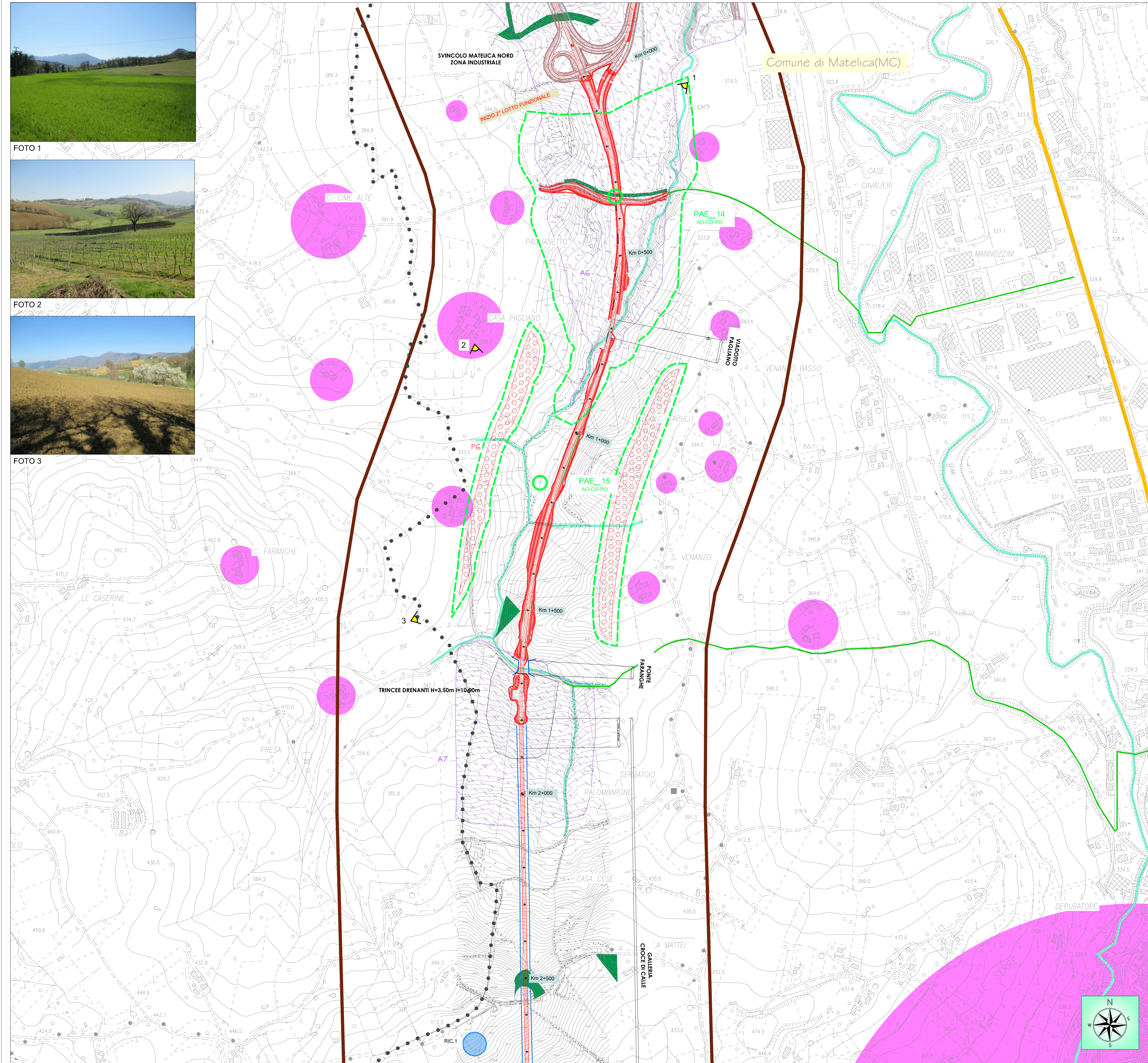




FOTO 3



### LEGENDA

#### Monitoraggio Ambientale

- Localizzazione punto di monitoraggio componente
- PAE\_N codice punto di monitoraggio
- Area di pertinenza punto di monitoraggio
- Fascia di buffering 1000m

#### Impatti Ambientali

Aree di impatto

- Impatto naturalistico (N1, N2..)
- Impatto paesaggistico (P1, P2..)

Aree con più impatti

- Aree critiche (A1, A2..)

#### Ricettori

Ricetton naturali

- idrografia
- aree boscate

Ricetton antropici

- insediamenti abitativi e case sparse
- manufatti storici extraurbani e ambiti di tutela

#### Intervisibilità

Tratti a maggiore intervisibilità

- svincolo
- galleria
- viadotto

Punti di vista privilegiati

- corridoi visivi
- coni ottici

#### Quadro d'unione

#### Viabilità e Aree di cantiere

- aree logistiche
- campo base principale
- cantieri d'opera per gallerie naturali
- aree di stoccaggio matene
- viabilità di accesso al cantiere

**QUADRILATERO**  
Marche Umbria S.p.A.

### ASSE VIARIO MARCHE-UMBRIA E QUADRILATERO DI PENETRAZIONE INTERNA MAXI LOTTO 2

LAVORI DI COMPLETAMENTO DELLA DIRETTRICE PERUGIA ANCONA:  
SS. 318 DI "VALFABBRICA", TRATTO PIANELLO-VALFABBRICA  
SS. 76 "VAL D'ESINO", TRATTI FOSSATO VICO - CANCELLI E ALBACINA - SERRA SAN QUIRICO  
"PEDEMONTANA DELLE MARCHE", TRATTO FABRIANO-MUCCIA-SFERCIA.

#### MONITORAGGIO AMBIENTALE

<b>CONTRAENTE GENERALE:</b>  <b>DIRPA 2</b> s.c.a.r.l.	<b>Il responsabile del contraente generale:</b> Ing. Federico Montanari
<b>IMPRESA AFFIDATARIA:</b>  <b>ARIEN CONSULTING s.r.l.</b>	<b>Il Direttore Tecnico</b> Ing. Domenico D'Alessandro 
<b>Il gruppo di lavoro</b> Arch. Emiliano Capozza - (stato fisico dei luoghi) Arch. Roberta Lambertini - (atmosfera) Geol. Francesco Morgante - (suolo) Ing. Martina Carlino - (ambiente idrico) Ing. Antonio Orlando - (rumore e vibrazioni) Arch. Caterina Scamardella - (paesaggio) Dott. Matteo Vetro - (vegetazione flora e fauna)	
<b>Il Responsabile Ambientale</b> Ing. Claudio Lambertini 	
<b>Il Coordinatore della Sicurezza in fase di Esecuzione</b> Ing. Salvatore Chirico	<b>Il Direttore dei Lavori</b> Ing. Peppino Marascio

2.1.2 - PEDEMONTANA DELLE MARCHE  
Secondo stralcio funzionale: Matelica Nord - Matelica sud/Castelraimondo nord  
MONITORAGGIO AMBIENTALE FASE DI ANTE OPERAM  
COMPONENTE PAESAGGIO  
CARTA DEL PAESAGGIO - TAV. 1 di 3

SCALA: 1:5000

Codice Unico di Progetto (CUP) **F12C03000050021** (Delibera CIPE 13/2004)

Codice elaborato: 

Opera	Tratto	Settore	CEE	WBS	Id. doc.	N. prog.	Rev.
L0703	212	E	27	MA0801	PLA01B		

REV.	DATA	DESCRIZIONE	Redatto	Controllato	Approvato
A	28 FEB 2018	EMISSIONE	ARIEN	ARIEN	DIRPA