



FOTO 4 FOTO 5 FOTO 6

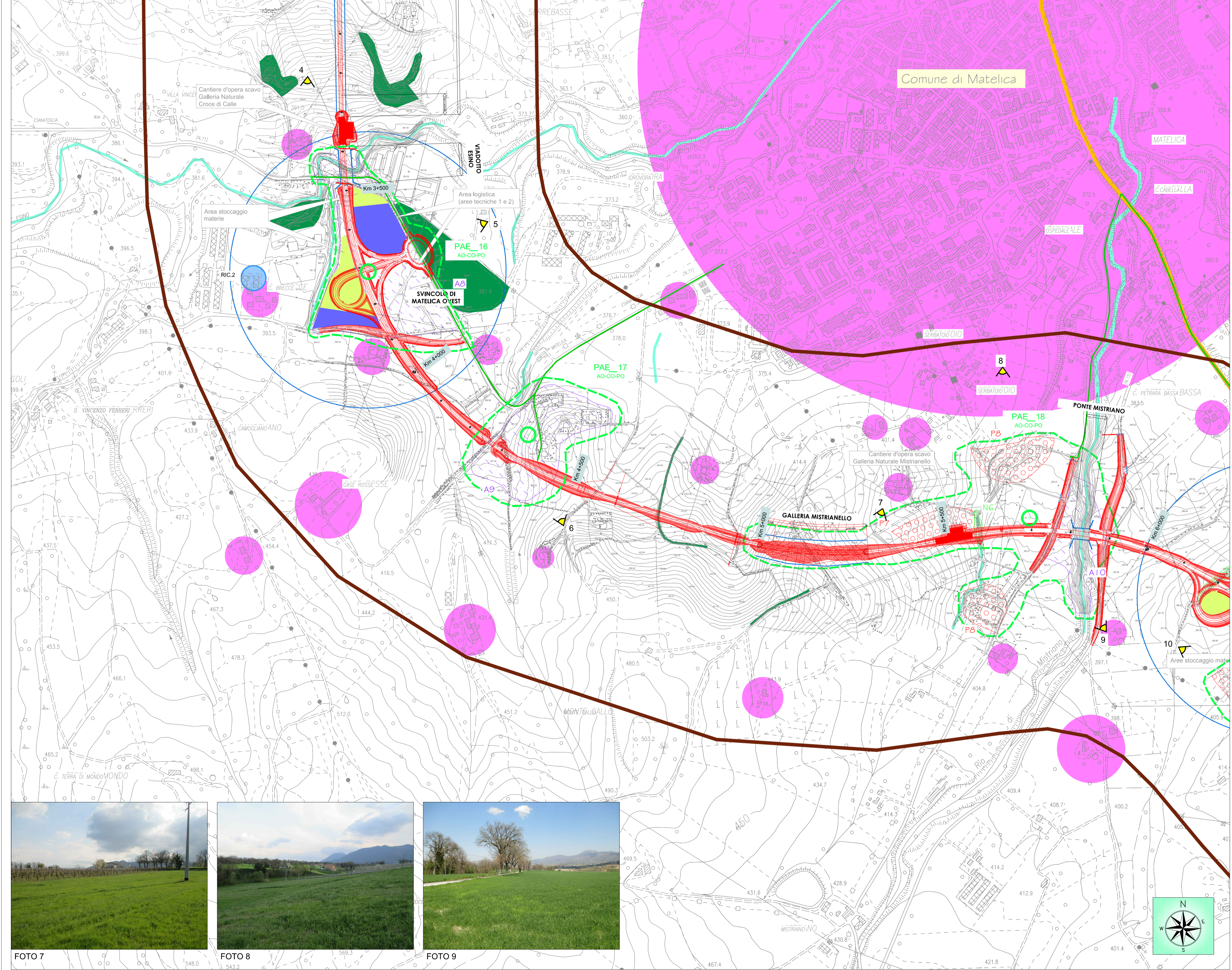


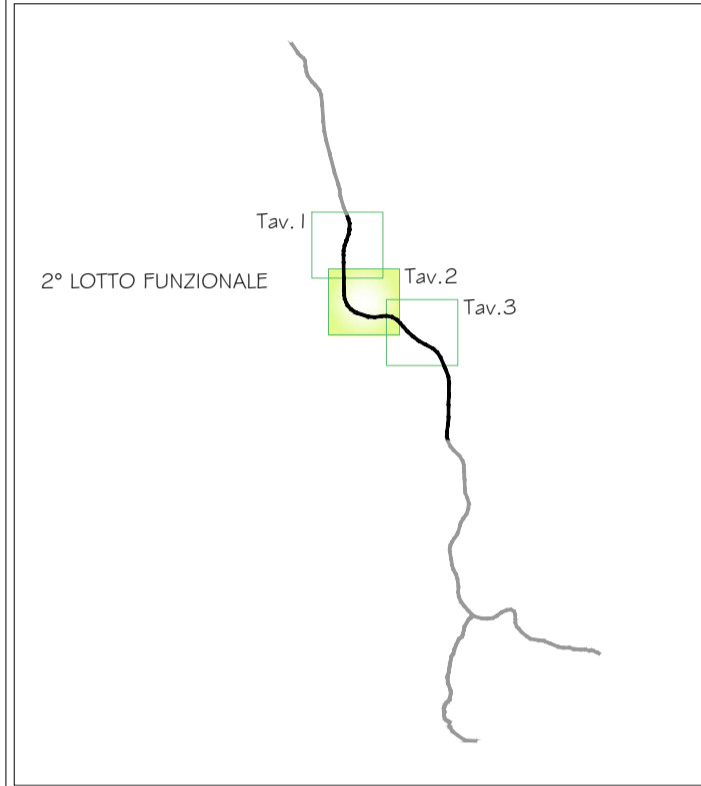
FOTO 7 FOTO 8 FOTO 9

LEGENDA

Monitoraggio Ambientale

- Localizzazione punto di monitoraggio componente
 - PAE_N codice punto di monitoraggio
 - Area di pertinenza punto di monitoraggio
 - Fascia di buffering 1000m
- Impatti Ambientali**
- Aree di impatto
 - Impatto naturalistico (N1, N2..)
 - Impatto paesaggistico (P1, P2..)
 - idrografia
 - aree boscate
 - Tratti a maggiore interscambiabilità
 - svincolo
 - galleria
 - viadotto
- Ricettori**
- Ricetton naturali
 - aree boscate
 - svincolo
 - galleria
 - viadotto
- Intervisibilità**
- Tratti a maggiore interscambiabilità
 - svincolo
 - galleria
 - viadotto
- Aree con più impatti
 - Aree critiche (A1, A2..)
 - Ricetton antropici
 - insediamenti abitativi e case sparse
 - RIC.n
 - manufatti storici extraurbani e ambiti di tutela
 - Punti di vista privilegiati
 - corridoi visivi
 - con ottici

Quadro d'unione



Viabilità e Aree di cantiere

- aree logistiche
- campo base principale
- cantieri d'opera per gallerie naturali
- aree di stoccaggio materie
- viabilità di accesso al cantiere



ASSE VIARIO MARCHE-UMBRIA E QUADRILATERO DI PENETRAZIONE INTERNA MAXI LOTTO 2

LAVORI DI COMPLETAMENTO DELLA DIRETTRICE PERUGIA ANCONA:
 SS. 318 DI "VALFABBRICA", TRATTO PIANELLO-VALFABBRICA
 SS. 76 "VAL D'ESINO", TRATTI FOSSATO VICO - CANCELLI E ALBACINA - SERRA SAN QUIRICO
 "PEDEMONTANA DELLE MARCHE", TRATTO FABRIANO-MUCCIA-SFERCIA.

MONITORAGGIO AMBIENTALE

CONTRAENTE GENERALE: 	Il responsabile del contraente generale: Ing. Federico Montanari
IMPRESA AFFIDATARIA: 	Il Direttore Tecnico Ing. Domenico D'Alessandro
Il gruppo di lavoro Arch. Emiliano Capozza - (stato fisico dei luoghi) Arch. Roberta Lambertucci - (atmosfera) Geol. Francesco Morgante - (suolo) Ing. Martina Carlino - (ambiente idrico) Ing. Antonio Orlando - (rumore e vibrazioni) Arch. Caterina Scamardella - (paesaggio) Dott. Matteo Vetro - (vegetazione flora e fauna)	Il Responsabile Ambientale Ing. Claudio Lambertucci
Il Coordinatore della Sicurezza in fase di Esecuzione Ing. Salvatore Chirico	Il Direttore dei Lavori Ing. Peppino Marascio

2.1.2 - PEDEMONTANA DELLE MARCHE
 Secondo stralcio funzionale: Matelica Nord - Matelica sud/Castelraimondo nord
 MONITORAGGIO AMBIENTALE FASE DI ANTE OPERAM
 COMPONENTE PAESAGGIO
 CARTA DEL PAESAGGIO - TAV. 2 di 3

Codice Unico di Progetto (CUP) **F12C03000050021** (Delibera CIPE 13/2004)

Codice elaborato:

Opera	Tratto	Settore	CEE	WBS	Id. doc.	N. prog.	Rev.
L0703	212	E	27	MA0801	PIA	02	B

REV.	DATA	DESCRIZIONE	Redatto	Controllato	Approvato
A	28 FEB 2018	EMISSIONE	ARIEN	ARIEN	DIRPA