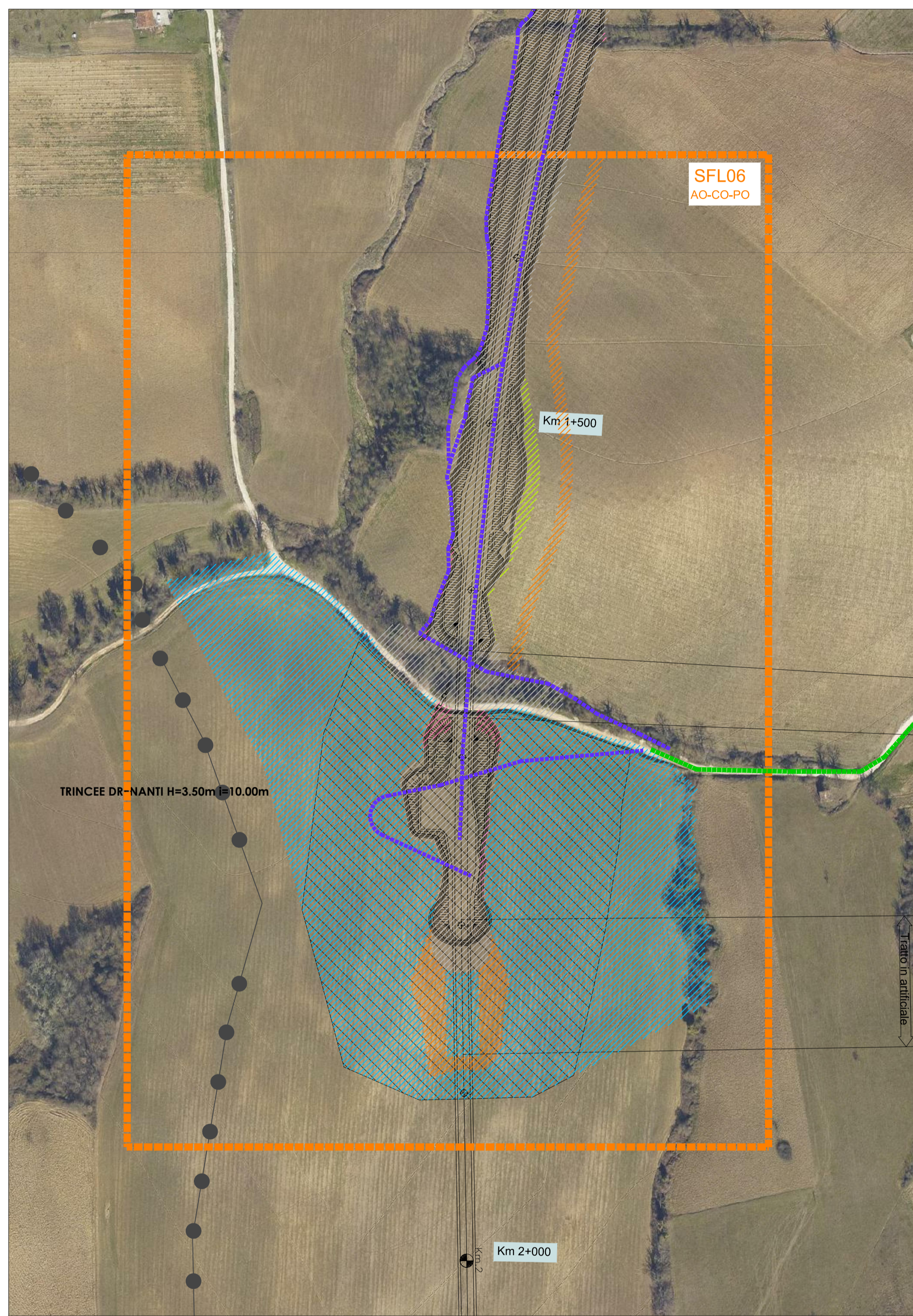


Planimetria di progetto - Scala 1:2000



Sovrapposizione planimetria di progetto / Ortofoto Ante Operam (2017) - Scala 1:2000

LEGENDA

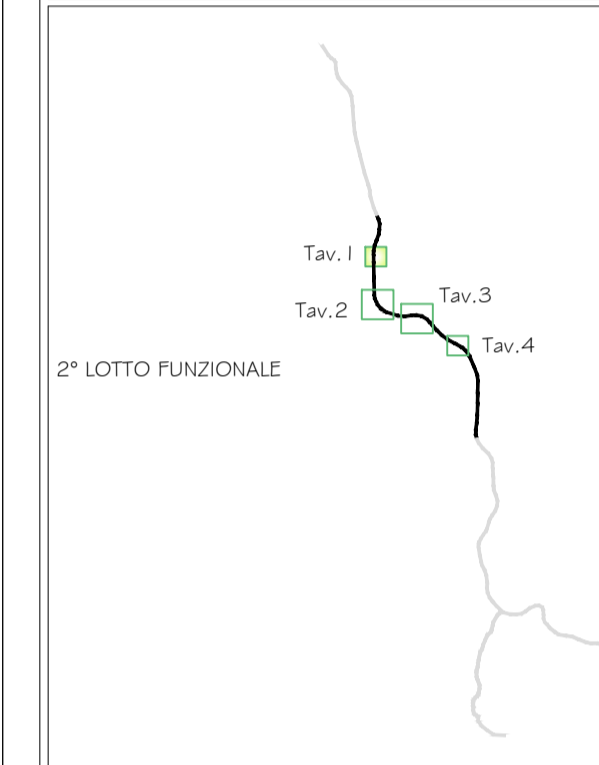
Piano di Monitoraggio Ambientale

- o Localizzazione punto di monitoraggio stato fisico dei luoghi
- SFL_N codice punto di monitoraggio
- Area di pertinenza punto di monitoraggio

Espropri

- Aree in Esproprio già comprese nel Progetto Definitivo
- Aree in Esproprio integrative da Progetto Esecutivo (non ancora approvato)
- Aree in Servizi già comprese nel Progetto Definitivo
- Aree in Servizi integrative da Progetto Esecutivo
- Aree in Occupazione Temporanea già comprese nel Progetto Definitivo
- Aree in Occupazione Temporanea integrative da Progetto Esecutivo
- Aree non più interessate da Progetto Esecutivo
- Aree relitte

Quadro d'unione



Viabilità e Aree di cantiere

- aree logistiche
- campo base principale
- cantieri d'opera per gallerie naturali
- aree di stoccaggio matene
- viabilità di accesso al cantiere
- viabilità di servizio al cantiere



ASSE VIARIO MARCHE-UMBRIA E QUADRILATERO DI PENETRAZIONE INTERNA MAXI LOTTO 2

LAVORI DI COMPLETAMENTO DELLA DIRETTRICE PERUGIA ANCONA: SS. 318 DI "VALFABBRICA", TRATTO PIANELLO - VALFABBRICA SS. 76 "VAL D'ESINO", TRATTI FOSSATO VICO - CANCELLI E ALBACINA - SERRA SAN QUIRICO "PEDEMONTANA DELLE MARCHE", TRATTO FABRIANO-MUCCIA-SFERCIA.

MONITORAGGIO AMBIENTALE

<p>CONTRAENTE GENERALE:</p>	<p>Il responsabile del contraente generale: Ing. Federico Montanari</p>
<p>IMPRESA AFFIDATARIA:</p>	<p>Il Direttore Tecnico Ing. Domenico D'Alessandro</p>
<p>Il gruppo di lavoro Arch. Emiliano Capozza - (stato fisico dei luoghi) Arch. Roberta Lamberti - (atmosfera) Geol. Francesco Morgante - (suolo) Ing. Martina Carlino - (ambiente idrico) Ing. Antonio Orlando - (rumore e vibrazioni) Arch. Caterina Scamardella - (paesaggio) Dott. Matteo Vetro - (vegetazione flora e fauna)</p>	<p>Il Responsabile Ambientale Ing. Claudio Lamberti</p>
<p>Il Coordinatore della Sicurezza in fase di Esecuzione Ing. Salvatore Chirico</p>	<p>Il Direttore dei Lavori Ing. Peppino Marascio</p>

2.1.2 - PEDEMONTANA DELLE MARCHE
Secondo stralcio funzionale: Matelica Nord - Matelica sud/Castelraimondo nord
MONITORAGGIO AMBIENTALE FASE DI ANTE OPERAM
COMPONENTE STATO FISICO DEI LUOGHI
PLANIMETRIA AREE DI CANTIERE - TAV. 1 di 4

SCALA: 1:2000

Codice Unico di Progetto (CUP) **F12C03000050021** (Delibera CIPE 13/2004)

Codice elaborato:

L	0	7	0	3	2	1	2	E	2	7	M	A	0	9	0	1	P	L	A	I	4	A
---	---	---	---	---	---	---	---	---	---	---	---	---	---	---	---	---	---	---	---	---	---	---

REV.	DATA	DESCRIZIONE	Redatto	Controllato	Approvato
A	30 APR 2017	EMISSIONE	ARIEN	ARIEN	DIRPA