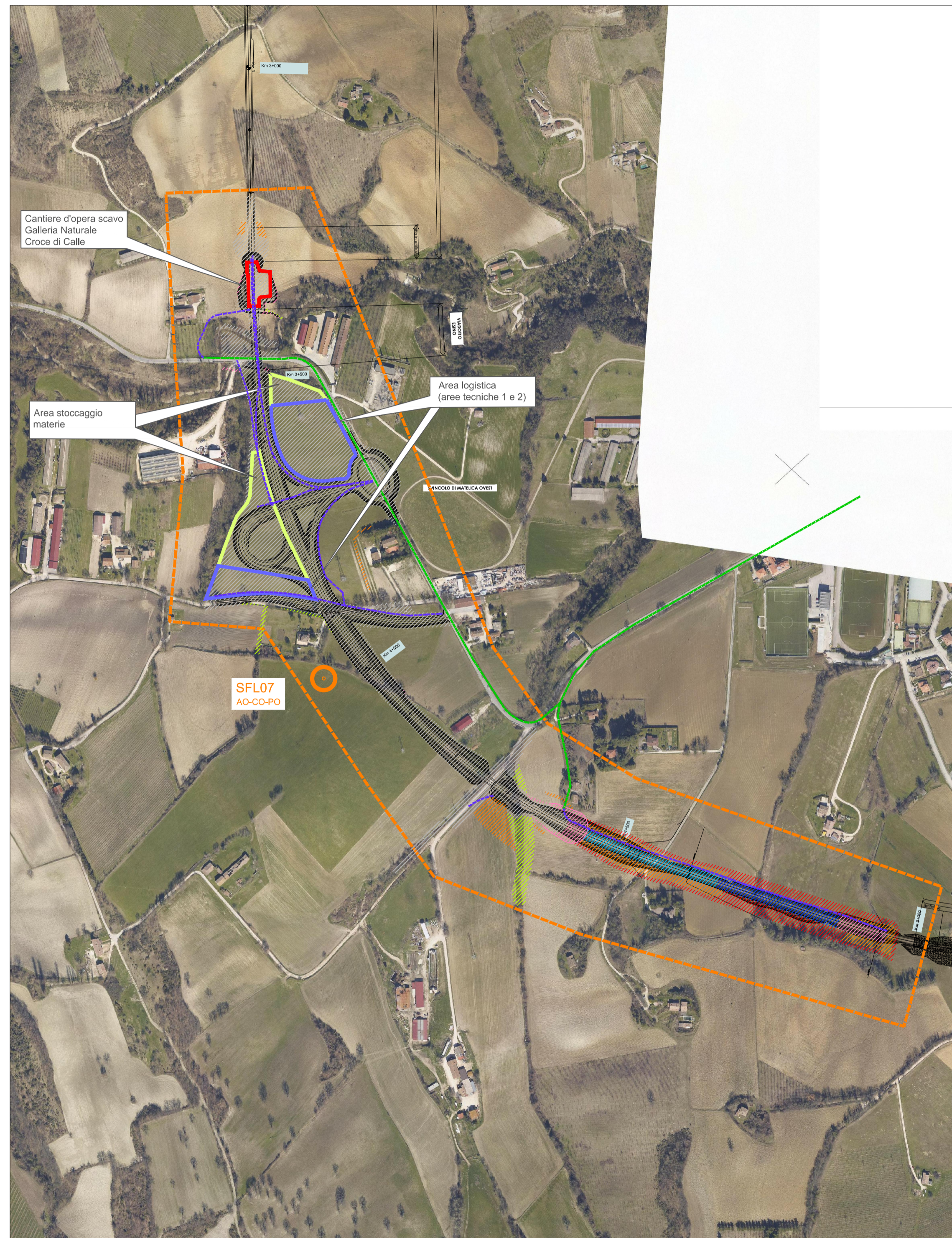


Planimetria di Progetto - Scala 1:2000



Sovrapposizione planimetria di progetto / Ortofoto Ante Operam (2017) - Scala 1:2000

LEGENDA

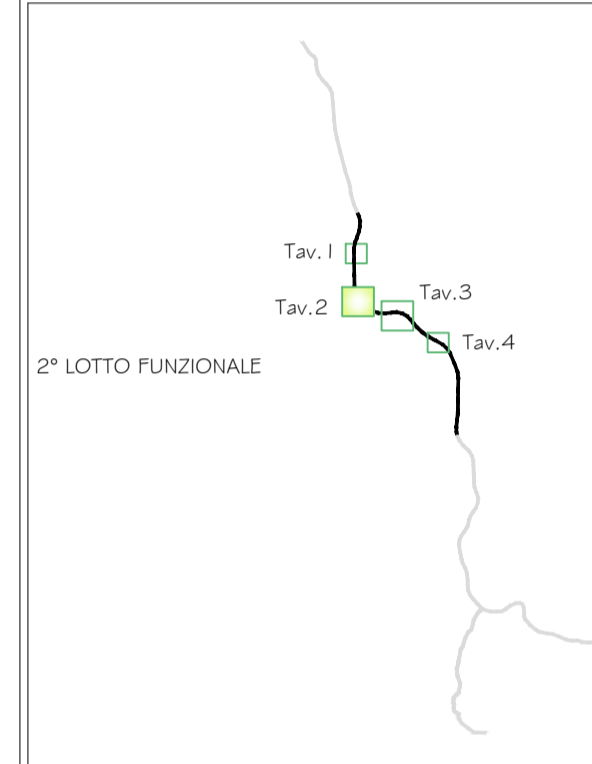
Piano di Monitoraggio Ambientale

Localizzazione punto di monitoraggio stato fisico dei luoghi SFL_N codice punto di monitoraggio Area di pertinenza punto di monitoraggio

Espropri

- Aree in Esproprio già comprese nel Progetto Definitivo
- Aree in Esproprio integrative da Progetto Esecutivo (non ancora approvato)
- Aree in Servizi già comprese nel Progetto Definitivo
- Aree in Servizi integrative da Progetto Esecutivo
- Aree in Occupazione Temporanea già comprese nel Progetto Definitivo
- Aree in Occupazione Temporanea integrative da Progetto Esecutivo
- Aree non più interessate da Progetto Esecutivo
- Aree relitte

Quadro d'unione



Viabilità e Aree di cantiere

- aree logistiche
- campo base principale
- cantieri d'opera per gallerie naturali
- aree di stoccaggio materie
- viabilità di accesso al cantiere
- viabilità di servizio al cantiere



ASSE VIARIO MARCHE-UMBRIA E QUADRILATERO DI PENETRAZIONE INTERNA MAXI LOTTO 2

LAVORI DI COMPLETAMENTO DELLA DIRETTRICE PERUGIA - ANCONA:
SS. 318 DI "VALFABBRICA", TRATTO PIANELLO - VALFABBRICA
SS. 76 "VAL D'ESINO", TRATTI FOSSATO VICO - CANCELLI E ALBACINA - SERRA SAN QUIRICO
"PEDEMONTANA DELLE MARCHE", TRATTO FABRIANO-MUCCIA-SFERCIA.

MONITORAGGIO AMBIENTALE

CONTRAENTE GENERALE: 	Il responsabile del contraente generale: Ing. Federico Montanari
IMPRESA AFFIDATARIA: 	Il Direttore Tecnico: Ing. Domenico D'Alessandro
Il gruppo di lavoro: Arch. Emiliano Capozza - (stato fisico dei luoghi) Arch. Roberta Lamberti - (atmosfera) Geol. Francesco Morgante - (suolo) Ing. Martina Carlino - (ambiente idrico) Ing. Antonio Orlando - (rumore e vibrazioni) Arch. Caterina Scamardella - (paesaggio) Dott. Matteo Vetro - (vegetazione flora e fauna)	Il Responsabile Ambientale: Ing. Claudio Lamberti
Il Coordinatore della Sicurezza in fase di Esecuzione: Ing. Salvatore Chirico	Il Direttore dei Lavori: Ing. Peppino Marascio

2.1.2 - PEDEMONTANA DELLE MARCHE
Secondo stralcio funzionale: Matelica Nord - Matelica sud/Castelraimondo nord
MONITORAGGIO AMBIENTALE FASE DI ANTE OPERAM
COMPONENTE STATO FISICO DEI LUOGHI
PLANIMETRIA AREE DI CANTIERE - TAV. 2 di 4

SCALA: 1:5000

Codice Unico di Progetto (CUP): F12C03000050021 (Delibera CIPE 13/2004)

Codice elaborato:

Opera	Tratto	Settore	CEE	WBS	Id. doc.	N. prog.	Rev.
L0703	212	E	27	MA0901	PLA	15	A

REV.	DATA	DESCRIZIONE	Redatto	Controllato	Approvato
A	30 APR 2017	EMISSIONE	ARIEN	ARIEN	DIRPA

