

REGIONE SICILIA
Provincia di Trapani
COMUNI DI SALEMI E CASTELVETRANO

PROGETTO

POTENZIAMENTO PARCO EOLICO SALEMI CASTELVETRANO



PROGETTO DEFINITIVO

COMMITTENTE



PROGETTISTA:



Hydro Engineering s.s.
di Damiano e Mariano Galbo
via Rossotti, 39
91011 Alcamo (TP) Italy



OGGETTO DELL'ELABORATO:

DOCUMENTAZIONE FOTOGRAFICA

CODICE PROGETTISTA	DATA	SCALA	FOGLIO	FORMATO	CODICE DOCUMENTO				
					IMP.	DISC.	TIPO DOC.	PROG.	REV.
	20/07/2018	/	1 di 16	A4	SAL	ENG	REL	0034	00

NOME FILE: SAL-ENG-REL-0034_00.doc

ERG Wind Sicilia 6 S.r.l. si riserva tutti i diritti su questo documento che non può essere riprodotto neppure parzialmente senza la sua autorizzazione scritta.

CODICE COMMITTENTE					OGGETTO DELL'ELABORATO	PAGINA
IMP.	DISC.	TIPO DOC.	PROGR.	REV	POTENZIAMENTO PARCO EOLICO SALEMI - CASTELVETRANO DOCUMENTAZIONE FOTOGRAFICA	2
SAL	ENG	REL	0034	00		

Storia delle revisioni del documento

REV.	DATA	DESCRIZIONE REVISIONE	REDATTO	VERIFICATO	APPROVATO
00	20/07/2018	Prima emissione	PA	VF	MG

CODICE COMMITTENTE					OGGETTO DELL'ELABORATO	PAGINA
IMP.	DISC.	TIPO DOC.	PROGR.	REV	POTENZIAMENTO PARCO EOLICO SALEMI - CASTELVETRANO DOCUMENTAZIONE FOTOGRAFICA	3
SAL	ENG	REL	0034	00		

1. **DOCUMETAZIONE FOTOGRAFICA**.....4

CODICE COMMITTENTE					OGGETTO DELL'ELABORATO	PAGINA
IMP.	DISC.	TIPO DOC.	PROGR.	REV	POTENZIAMENTO PARCO EOLICO SALEMI - CASTELVETRANO DOCUMENTAZIONE FOTOGRAFICA	4
SAL	ENG	REL	0034	00		

1. DOCUMENTAZIONE FOTOGRAFICA

La società *Hydro Engineering s.s.* è stata incaricata di redigere il progetto definitivo relativo al potenziamento dell'esistente impianto eolico (allo stato composto da n. 30 aerogeneratori, ciascuno di potenza nominale pari a 0,85 MW, per una potenza complessiva di 25,5 MW), ubicato nei Comuni di Salemi (10 aerogeneratori da 0.85 MW) e Castelvetroano (20 aerogeneratori da 0.85 MW) in Provincia di Trapani.

L'impianto esistente è attualmente in esercizio, giuste Concessioni edilizie rilasciate dai Comuni predetti.

Il progetto definitivo consiste nella sostituzione di 30 aerogeneratori da 0.85 MW con 12 aerogeneratori da 4.5 MW nel comune di Castelvetroano e 6 aerogeneratori da 3.9 MW nel comune di Salemi per una potenza massima installabile di 77.4 MW.

L'installazione del più moderno tipo di generatore comporterà la riduzione del numero di torri eoliche, dalle 30 esistenti alle 18 proposte, riducendo l'effetto selva e dunque l'impatto visivo.

Nel presente documento è mostrata ampia documentazione fotografica dello stato dei luoghi con le foto su ogni postazione dove sarà realizzato il nuovo aerogeneratore.

Si allegano prima della documentazione fotografica le immagini che mostrano le simulazioni dei nuovi aerogeneratori sui crinali riportate con le dimensioni reali sul modello 3d di Google Earth.

CODICE COMMITTENTE					OGGETTO DELL'ELABORATO	PAGINA
IMP.	DISC.	TIPO DOC.	PROGR.	REV	POTENZIAMENTO PARCO EOLICO SALEMI - CASTELVETRANO DOCUMENTAZIONE FOTOGRAFICA	5
SAL	ENG	REL	0034	00		

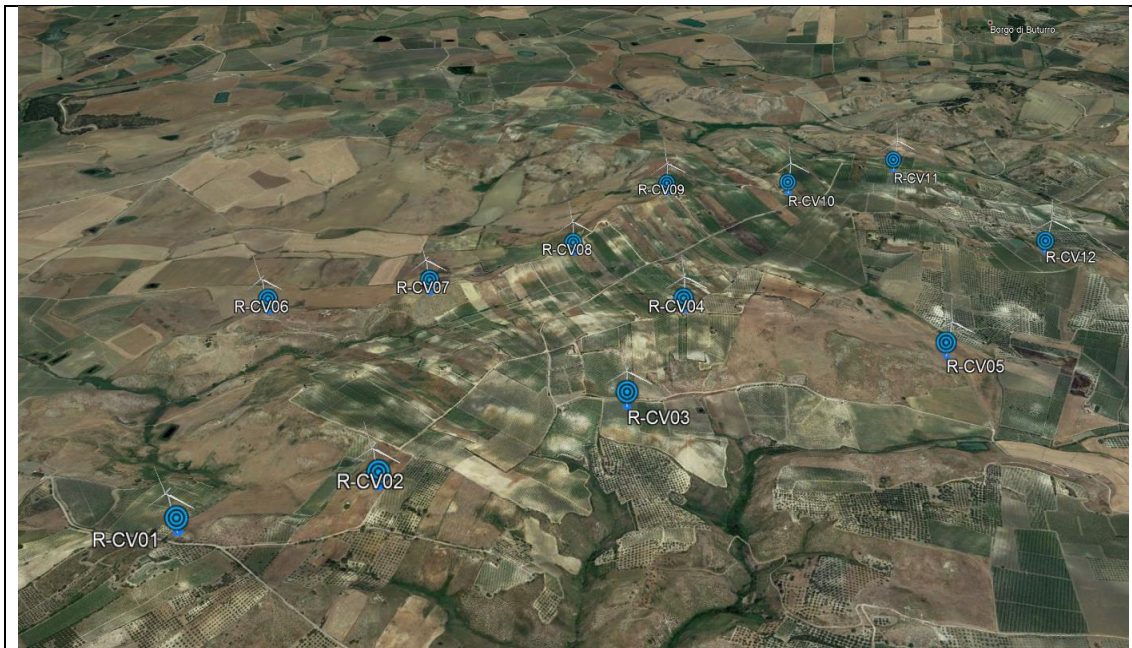


Vista degli aerogeneratori R-SA01, R-SA02, R-SA03, R-SA04



Vista degli aerogeneratori R-SA05, R-SA06

CODICE COMMITTENTE					OGGETTO DELL'ELABORATO	PAGINA
IMP.	DISC.	TIPO DOC.	PROGR.	REV	POTENZIAMENTO PARCO EOLICO SALEMI - CASTELVETRANO DOCUMENTAZIONE FOTOGRAFICA	6
SAL	ENG	REL	0034	00		



Vista degli aerogeneratori R-CV01, R-CV02, R-CV03, R-CV04, R-CV05, R-CV06, R-CV07, R-CV08, R-CV09, R-CV10, R-CV11, R-CV12

CODICE COMMITTENTE					OGGETTO DELL'ELABORATO	PAGINA
IMP.	DISC.	TIPO DOC.	PROGR.	REV	POTENZIAMENTO PARCO EOLICO SALEMI - CASTELVETRANO DOCUMENTAZIONE FOTOGRAFICA	7
SAL	ENG	REL	0034	00		

Una volta creato il modello reale del parco eolico, con l'ausilio del modello 3d di Google Earth e nota l'ubicazione degli aerogeneratori, si è proceduto alla stesura della documentazione fotografica.

Di seguito si riporta la documentazione fotografica in cui la freccia rossa indica la posizione del nuovo aerogeneratore.

CODICE COMMITTENTE					OGGETTO DELL'ELABORATO	PAGINA
IMP.	DISC.	TIPO DOC.	PROGR.	REV	POTENZIAMENTO PARCO EOLICO SALEMI - CASTELVETRANO DOCUMENTAZIONE FOTOGRAFICA	8
SAL	ENG	REL	0034	00		



Foto 1 R-SA01



Foto 1 R-SA02

CODICE COMMITTENTE					OGGETTO DELL'ELABORATO	PAGINA
IMP.	DISC.	TIPO DOC.	PROGR.	REV	POTENZIAMENTO PARCO EOLICO SALEMI - CASTELVETRANO DOCUMENTAZIONE FOTOGRAFICA	9
SAL	ENG	REL	0034	00		



Foto 1 R-SA03



Foto 1 R-SA04

CODICE COMMITTENTE					OGGETTO DELL'ELABORATO	PAGINA
IMP.	DISC.	TIPO DOC.	PROGR.	REV	POTENZIAMENTO PARCO EOLICO SALEMI - CASTELVETRANO DOCUMENTAZIONE FOTOGRAFICA	10
SAL	ENG	REL	0034	00		



Foto 1 R-SA05



Foto 1 R-SA06

CODICE COMMITTENTE					OGGETTO DELL'ELABORATO	PAGINA
IMP.	DISC.	TIPO DOC.	PROGR.	REV	POTENZIAMENTO PARCO EOLICO SALEMI - CASTELVETRANO DOCUMENTAZIONE FOTOGRAFICA	11
SAL	ENG	REL	0034	00		



Foto 1 R-CV01

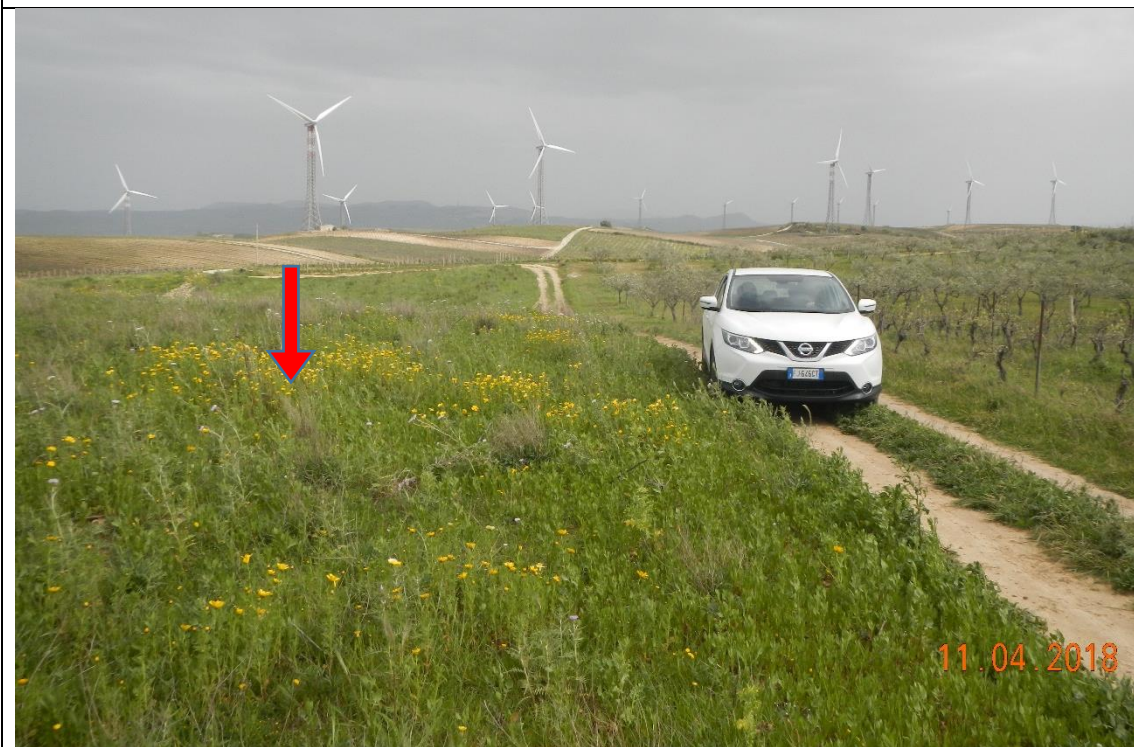


Foto 1 R-CV02

CODICE COMMITTENTE					OGGETTO DELL'ELABORATO	PAGINA
IMP.	DISC.	TIPO DOC.	PROGR.	REV	POTENZIAMENTO PARCO EOLICO SALEMI - CASTELVETRANO DOCUMENTAZIONE FOTOGRAFICA	12
SAL	ENG	REL	0034	00		



Foto 1 R-CV03



Foto 1 R-CV04

CODICE COMMITTENTE					OGGETTO DELL'ELABORATO	PAGINA
IMP.	DISC.	TIPO DOC.	PROGR.	REV	POTENZIAMENTO PARCO EOLICO SALEMI - CASTELVETRANO DOCUMENTAZIONE FOTOGRAFICA	13
SAL	ENG	REL	0034	00		



Foto 1 R-CV05



Foto 1 R-CV06

CODICE COMMITTENTE					OGGETTO DELL'ELABORATO	PAGINA
IMP.	DISC.	TIPO DOC.	PROGR.	REV	POTENZIAMENTO PARCO EOLICO SALEMI - CASTELVETRANO DOCUMENTAZIONE FOTOGRAFICA	14
SAL	ENG	REL	0034	00		

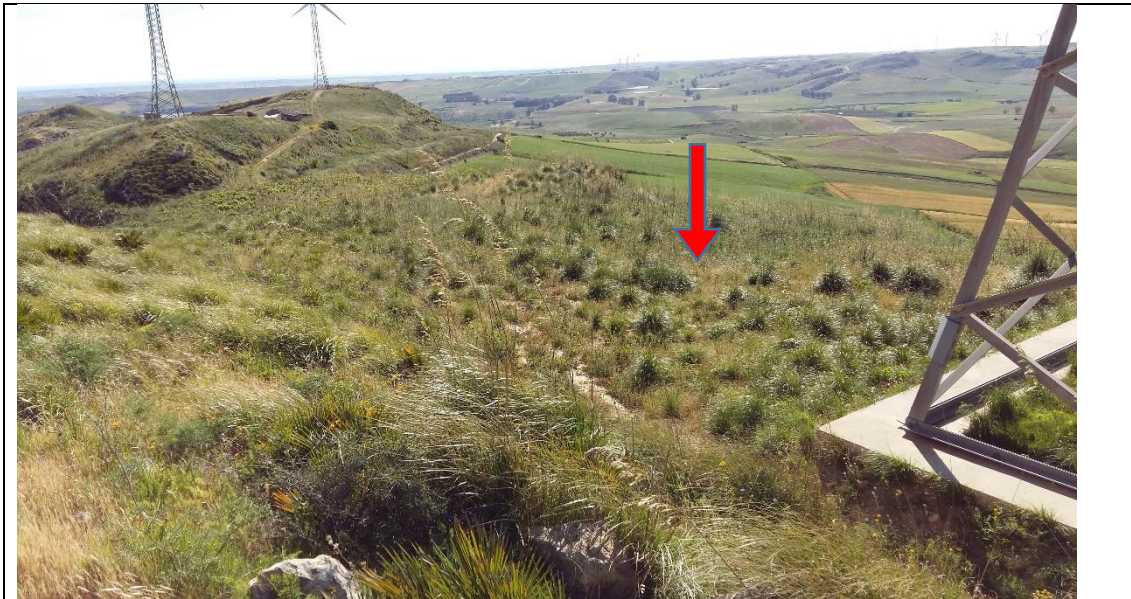


Foto 1 R-CV07



Foto 1 R-CV08

CODICE COMMITTENTE					OGGETTO DELL'ELABORATO	PAGINA
IMP.	DISC.	TIPO DOC.	PROGR.	REV	POTENZIAMENTO PARCO EOLICO SALEMI - CASTELVETRANO DOCUMENTAZIONE FOTOGRAFICA	15
SAL	ENG	REL	0034	00		



Foto 1 R-CV09



Foto 1 R-CV10

CODICE COMMITTENTE					OGGETTO DELL'ELABORATO	PAGINA
IMP.	DISC.	TIPO DOC.	PROGR.	REV	POTENZIAMENTO PARCO EOLICO SALEMI - CASTELVETRANO DOCUMENTAZIONE FOTOGRAFICA	16
SAL	ENG	REL	0034	00		



Foto 1 R-CV11



Foto 1 R-CV12