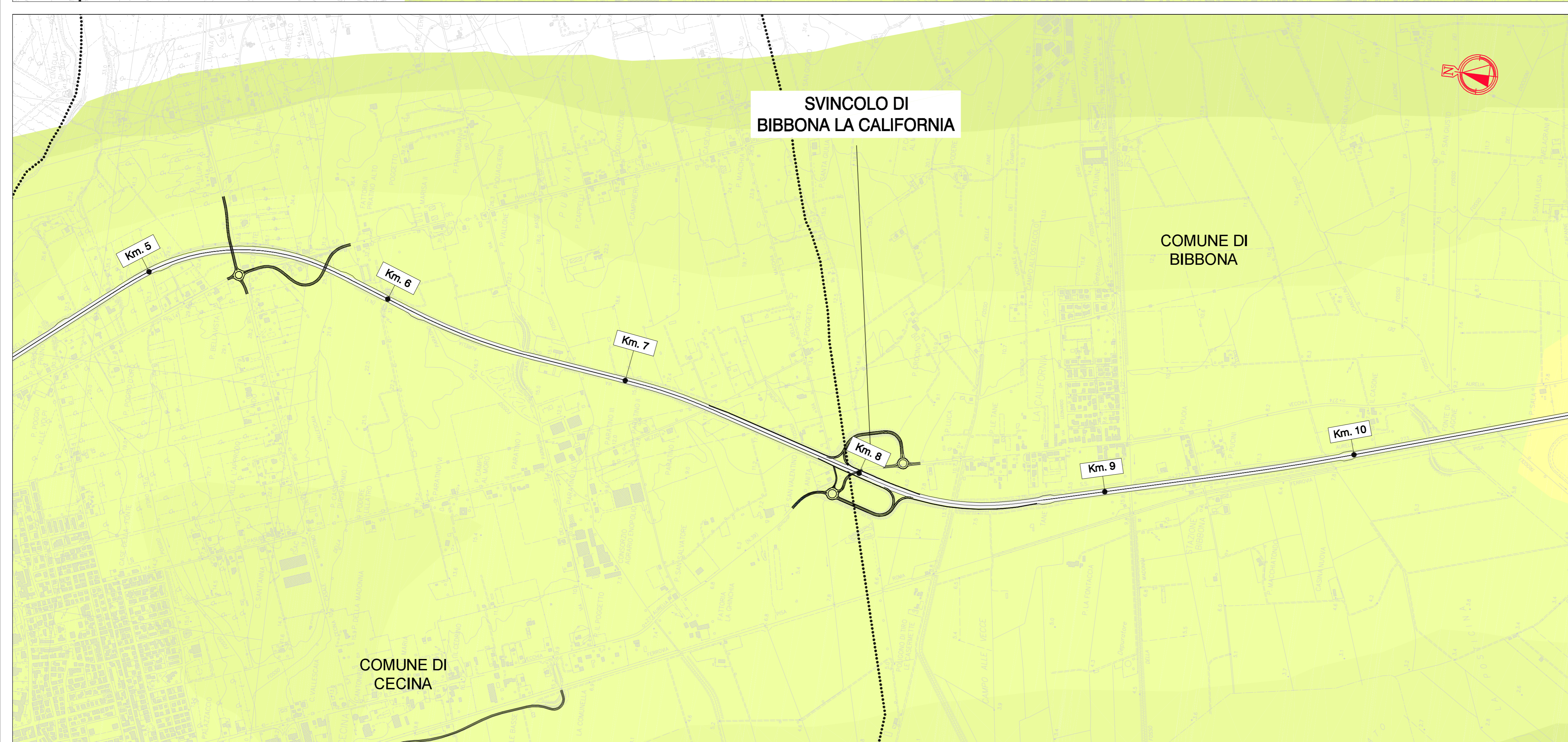


LEGENDA
 Concentrazioni NOx

- 15.00 - 15.60
- 15.60 - 16.20
- 16.20 - 20.00
- 20.00 - 28.00

Progetto Limiti comunali





Società Autostrada Tirrenica p.A.
 GRUPPO AUTOSTRADRE PER L'ITALIA S.p.A.

AUTOSTRADA (A12) : ROSIGNANO – CIVITAVECCHIA
 LOTTO 2

TRATTO: SAN PIETRO IN PALAZZI – SCARLINO
PROGETTO DEFINITIVO

INFRASTRUTTURA STRATEGICA DI PREMINENTE INTERESSE NAZIONALE LE CUI PROCEDURE DI APPROVAZIONE SONO REGOLATE DALL' ART. 161 DEL D.LGS. 163/2006

DOCUMENTAZIONE GENERALE
STUDIO ATMOSFERICO
CONCENTRAZIONI NOx
 Stato programmatico – Tav. 1/6

<p>IL RESPONSABILE PROGETTAZIONE SPECIALISTICA Ing. Ferruccio Bucalo Ord. Ingg. Genova N. 4940 RESPONSABILE UFFICIO MAM-SUA</p>	<p>IL RESPONSABILE INTEGRAZIONE PRESTAZIONI SPECIALISTICHE Ing. Alessandro Aflì Ord. Ingg. Milano N. 20015 COORDINATORE GENERALE APS</p>	<p>IL DIRETTORE TECNICO Ing. Maurizio Torrali Ord. Ingg. Milano N. 16492 RESPONSABILE DIREZIONE SVILUPPO INFRASTRUTTURE</p>												
<p>RIFERIMENTO ELABORATO</p> <table border="1" style="width: 100%; border-collapse: collapse;"> <tr> <th>DIRIGENTE</th> <th>FILE</th> <th>DATA:</th> <th>REVISIONE</th> </tr> <tr> <td>codice commessa</td> <td>n. progressivo</td> <td>GIUGNO 2011</td> <td>n. data</td> </tr> <tr> <td>12121201</td> <td>SUA619</td> <td></td> <td></td> </tr> </table>		DIRIGENTE	FILE	DATA:	REVISIONE	codice commessa	n. progressivo	GIUGNO 2011	n. data	12121201	SUA619			<p>SCALA: 1:10.000</p>
DIRIGENTE	FILE	DATA:	REVISIONE											
codice commessa	n. progressivo	GIUGNO 2011	n. data											
12121201	SUA619													
<p>ELABORAZIONE GRAFICA A CURA DI : ELABORAZIONE PROGETTUALE A CURA DI :</p>		<p>IL RESPONSABILE UFFICIO/UNITA' Ing. Ferruccio Bucalo O. I. Genova N. 4940</p>												
<p>CONSULENZA A CURA DI :</p>	<p>RESPONSABILE DI COMMESSA Ing. Michele Parrilla Ord. Ingg. Avellino N. 933</p>	<p>VISTO DEL COMMITTENTE </p>												
<p>COORDINATORE OPERATIVO DI PROGETTO</p>			<p>VISTO DEL CONCEDENTE </p>											

IL PRESENTE DOCUMENTO NON POTRÀ ESSERE COPiato, RIPRODOTTO O ALTAMENTE PUBBLICATO, IN TUTTO O IN PARTE, SENZA IL CONSENSO SCRITTO DELLA SOC. AUTOSTRADRE PER L'ITALIA S.P.A. CON UTILIZZO NON AUTORIZZATO SOTTO PENSA DI SANZIONE A NORMA DI LEGGE. THE DOCUMENT MAY NOT BE COPIED, REPRODUCED OR PUBLISHED, EITHER IN PART OR IN ITS ENTIRETY, WITHOUT THE WRITTEN PERMISSION OF SOC. AUTOSTRADRE PER L'ITALIA S.P.A. UNAUTHORIZED USE WILL BE PROSECUTED BY LAW.