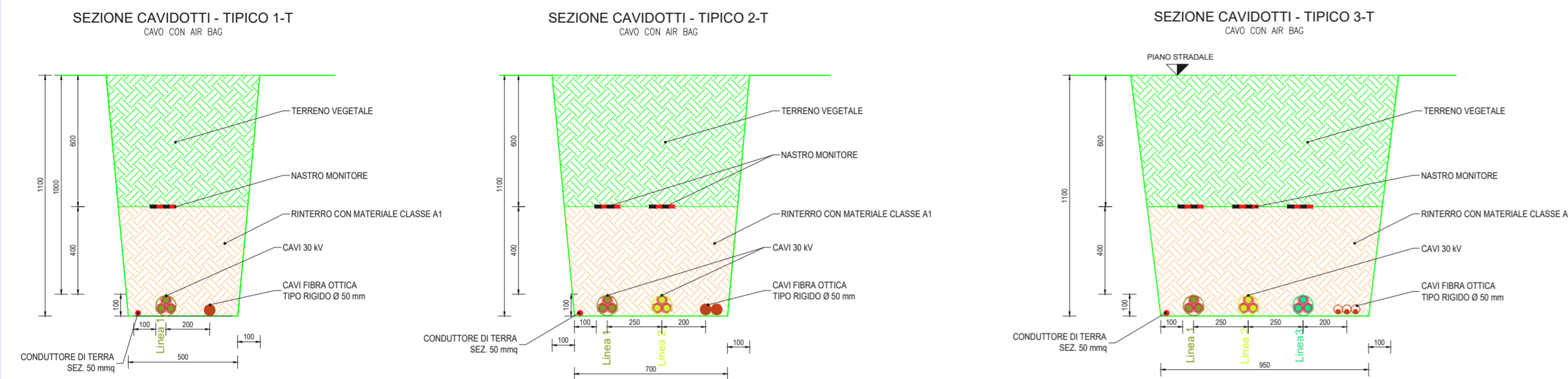


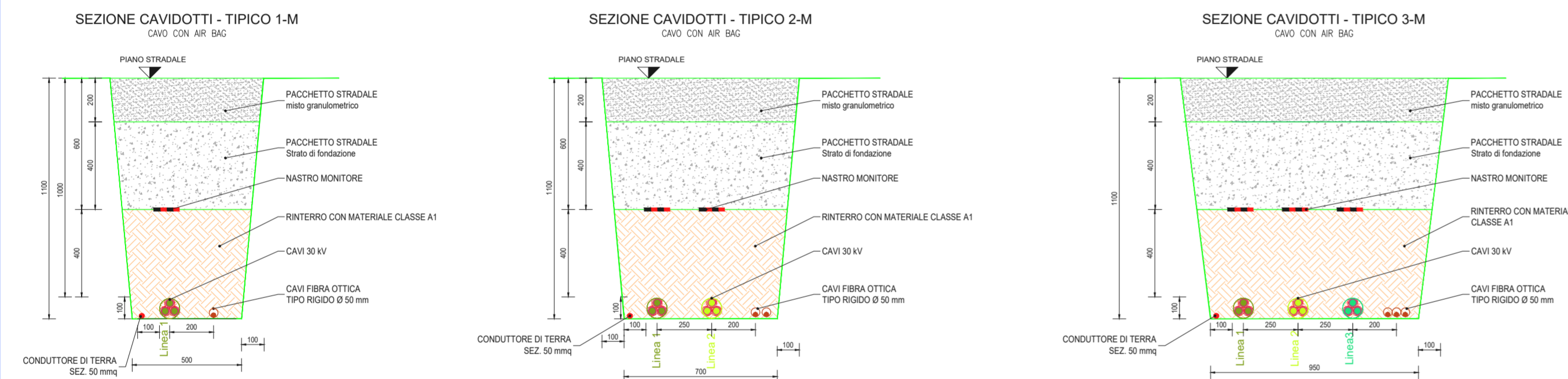
SEZIONI TIPO VIE CAVO SU TERRENO NATURALE SCALA 1:20



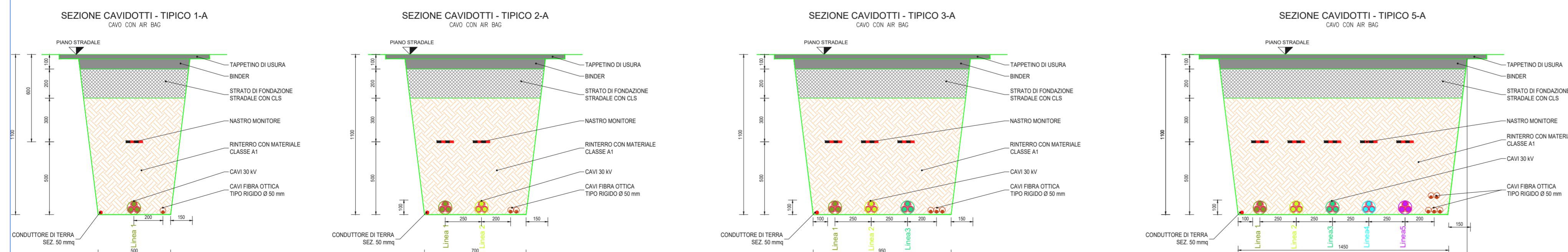
LEGENDA	
	Misto granulometrico con materiale classificato come "A1" Secondo - UNI CNR 10006:2002
	Strato di fondazione con materiale classificato come "A1" Secondo - UNI CNR 10006:2002
	Rinterro con materiale classificato come "A1" Secondo - UNI CNR 10006:2002
	Tappetino di Usura s=3cm (larghezza come da prescrizioni)
	Binder s=7cm (larghezza come da prescrizioni)
	Strato di fondazione in cls

Nota: Aggiungere protezione meccanica dei cavidotti ove necessario

SEZIONI TIPO VIE CAVO SU STRADE STERRATE SCALA 1:20

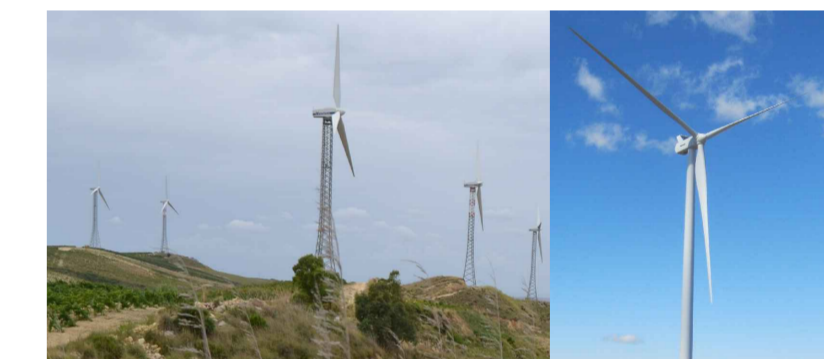


SEZIONI TIPO VIE CAVO SU STRADE ASFALTATE SCALA 1:20



REGIONE SICILIA Provincia di Trapani COMUNI DI SALEMI E CASTELVETRANO

PROGETTO
POTENZIAMENTO PARCO EOLICO SALEMI-CASTELVETRANO



PROGETTO DEFINITIVO

COMMITTENTE



PROGETTISTA

HE Hydro Engineering s.s.
di Damiano e Mariano Galbo
via Rossotti, 39
91011 Alcamo (TP) Italy

Mariano Galbo
ING. MARIANO GALBO
N. 724
PROV. TRAPANI

OGGETTO DELL'ELABORATO

SEZIONI TIPO CAVIDOTTI

REV.	DATA	ATTIVITA'	REDATTO	VERIFICATO	APROVATO
0	20/07/2018	PRIMA EMISSIONE	AB	VF	MG

CODICE PROGETTISTA		DATA	SCALA	FORMATO	FOGLIO	CODICE COMMITTENTE			
		20/07/2018	1:20	A3x3	1 di 1	IMP	DISC	TIPO DOC	PROGR. REV.
						SAL	ENG	TAV	0071 00

NOME FILE: SAL-ENG-TAV-0071_00.dwg

ERG Wind Sicilia 6 S.r.l. si riserva tutti i diritti su questo documento che non può essere riprodotto neppure parzialmente senza la sua autorizzazione scritta.