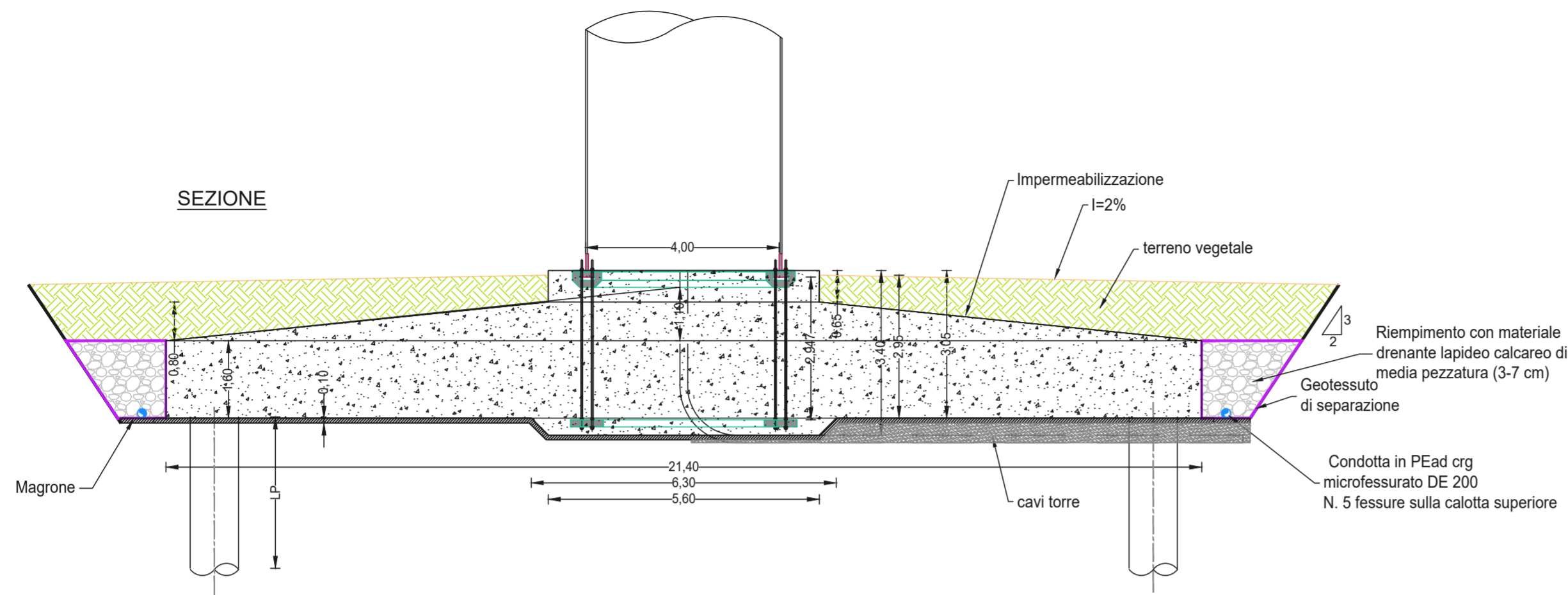
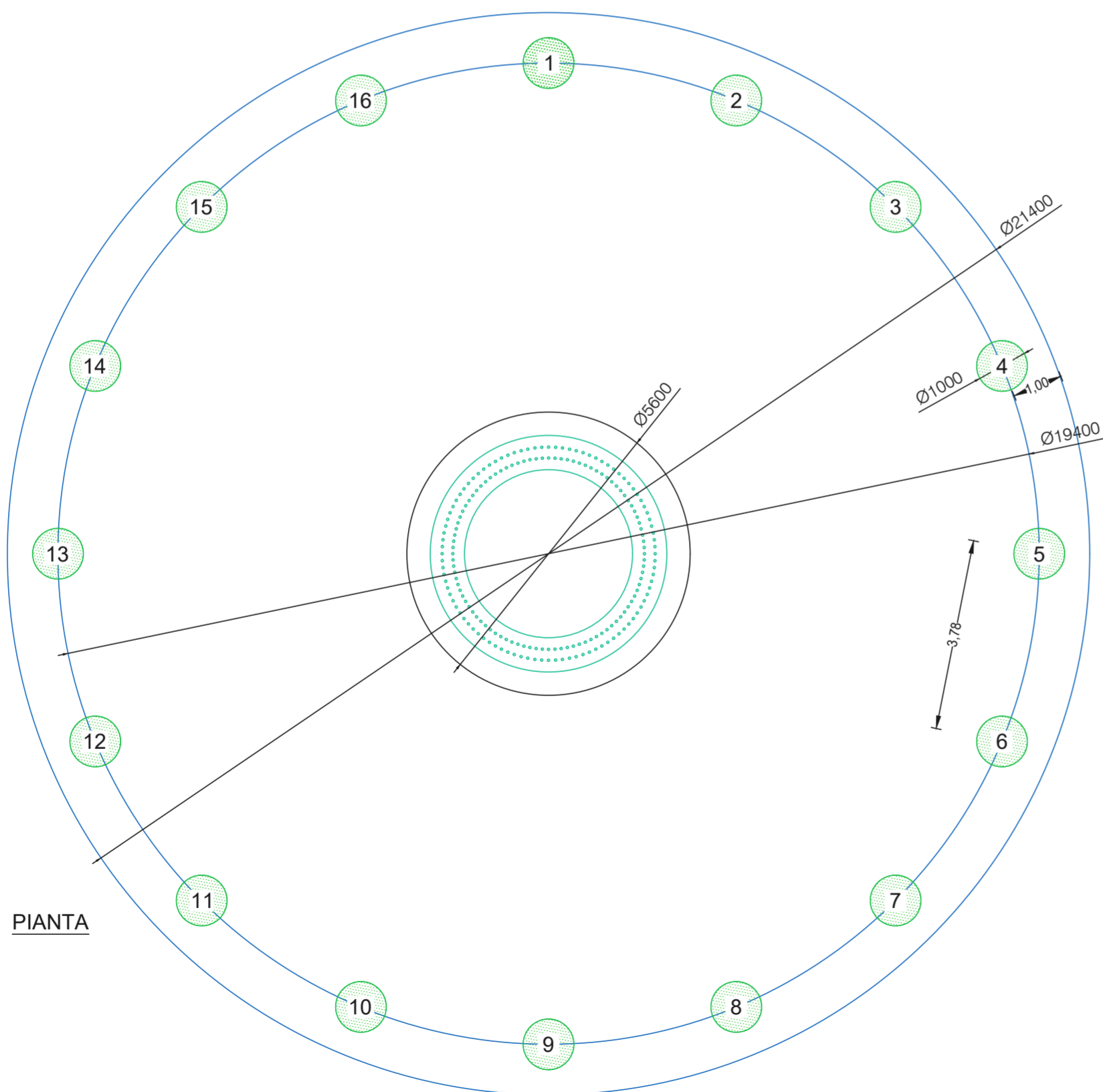


FONDAZIONE PER AEROGENERATORI h=180 m e h=185 m



SEZIONE



PIANTA

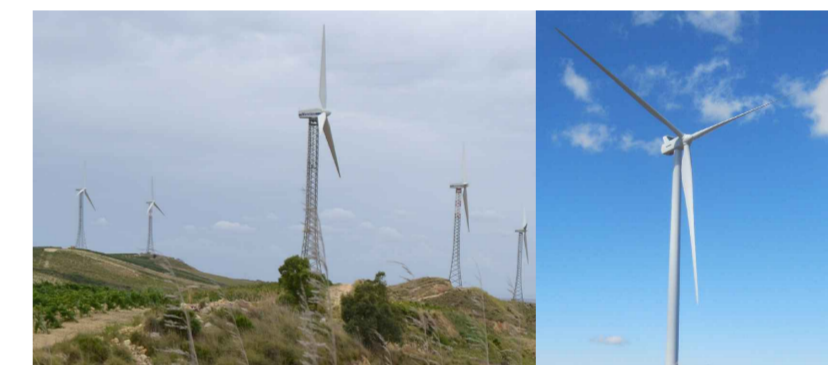
SCALA 1:100

Nota: La tipologia e la geometria della fondazione basata su calcolazioni preliminari- le dimensioni e la tipologia saranno stabilite in fase di progettazione esecutiva

**REGIONE SICILIA**  
 Provincia di Trapani  
 COMUNI DI SALEMI E CASTELVETRANO

PROGETTO

POTENZIAMENTO PARCO EOLICO SALEMI-CASTELVETRANO



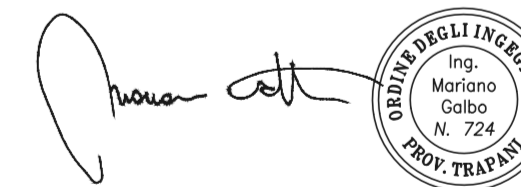
PROGETTO DEFINITIVO

COMMITTENTE



PROGETTISTA

**HE** Hydro Engineering s.s.  
 di Damiano e Mariano Galbo  
 via Rossotti, 39  
 91011 Alcamo (TP) Italy



OGGETTO DELL'ELABORATO

ARCHITETTONICO PLINTO DI FONDAZIONE

REV.	DATA	ATTIVITA'	REDATTO	VERIFICATO	APROVATO
0	20/07/2018	PRIMA EMISSIONE			
			VF	MG	DG

CODICE PROGETTISTA		DATA	SCALA	FORMATO	FOGLIO	CODICE COMMITTENTE				
		20/07/2018	1:100	A2	1 di 1	IMP.	DISC.	TIPO DOC.	PROGR.	REV.
						SAL	ENG	TAV	0073	00

NOME FILE: SAL-ENG-TAV-0073\_00.dwg

ERG Wind Sicilia 6 S.r.l. si riserva tutti i diritti su questo documento che non può essere riprodotto neppure parzialmente senza la sua autorizzazione scritta.