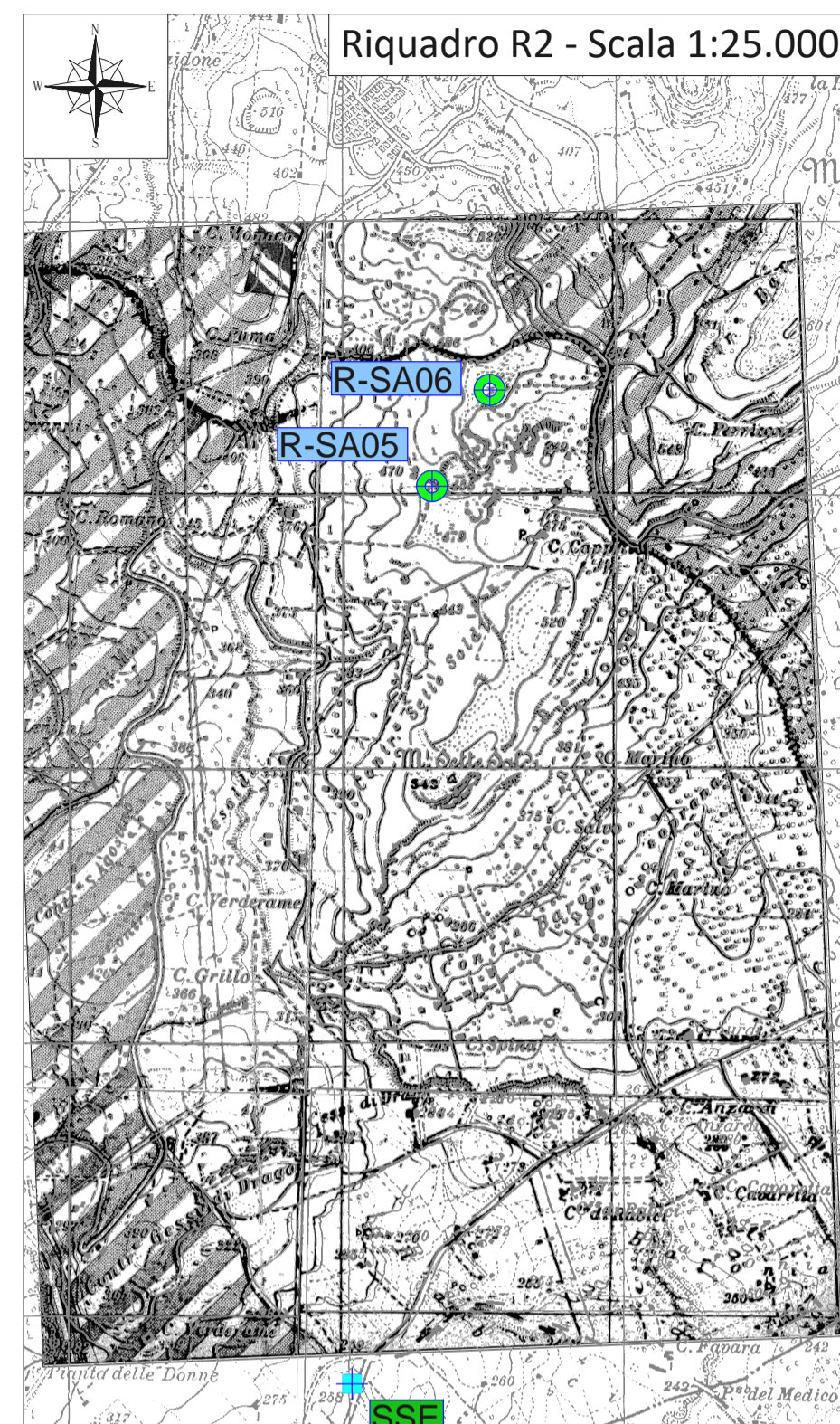
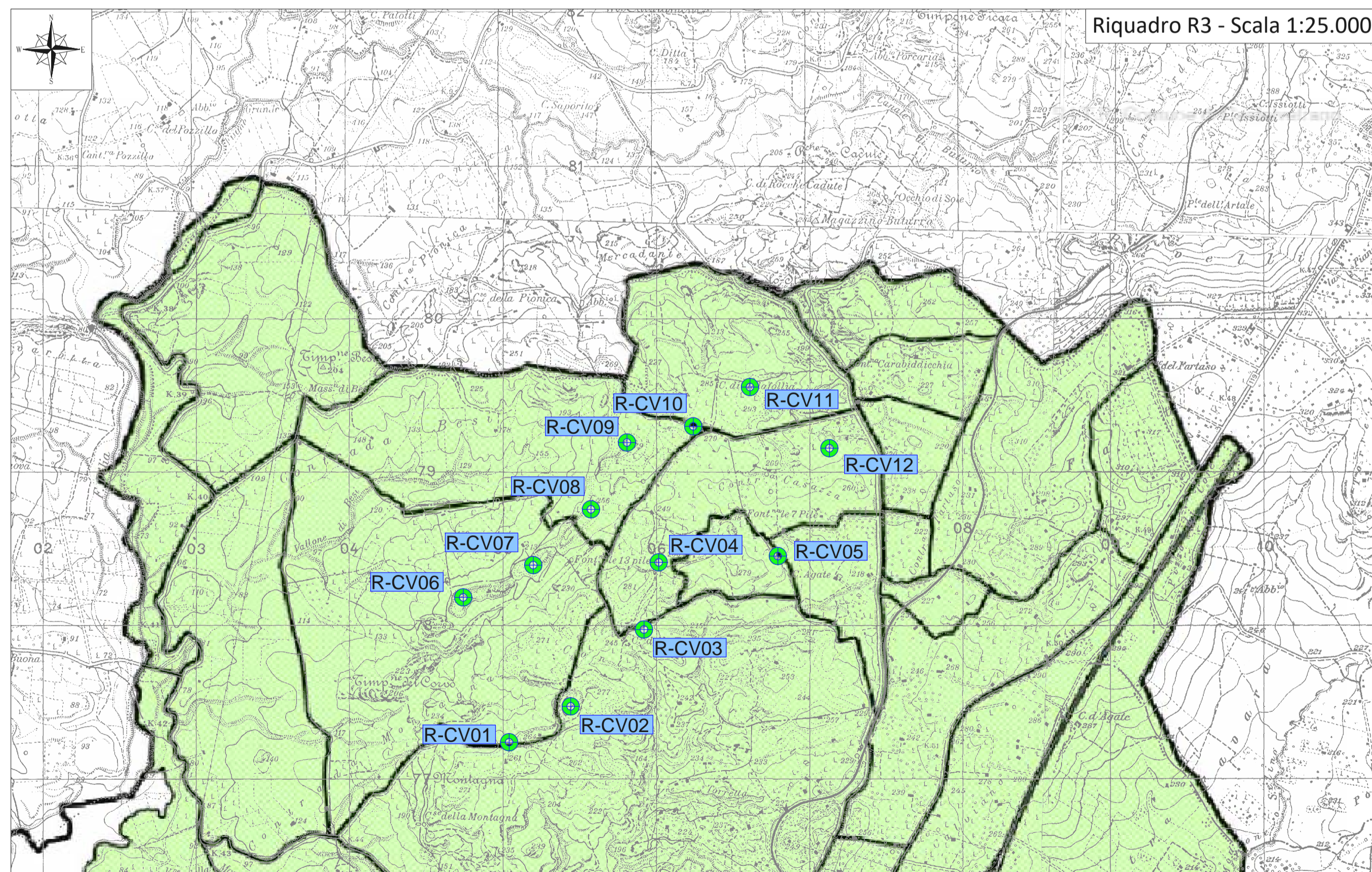
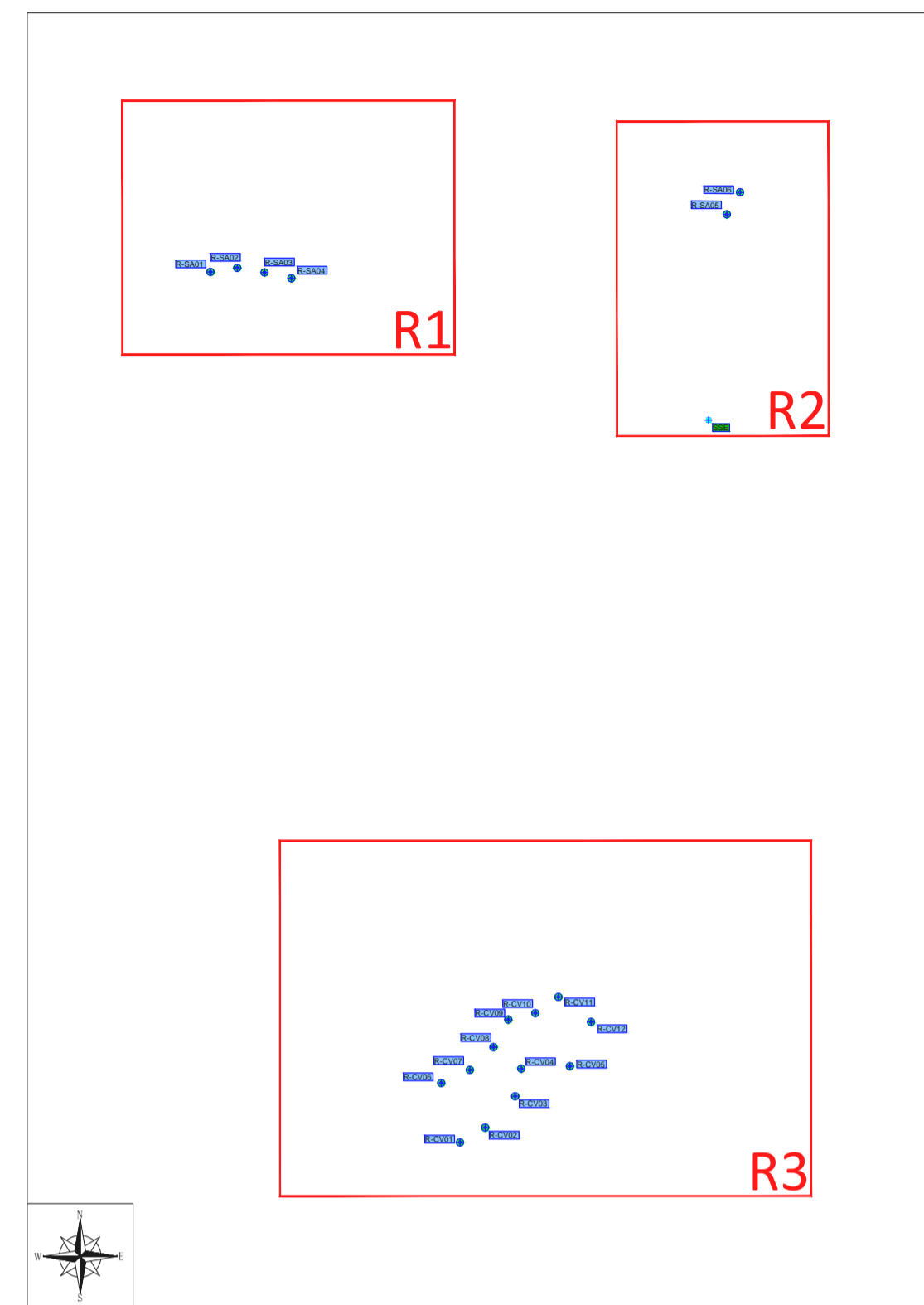


Piano Comprensoriale del Comune di Salemi - Gli aerogeneratori e le relative piazzole ricadono in Z.T.O. E1



Quadro di Unione - Scala 1:100.000



Piano Regolatore Generale del Comune di Castelvetrano - Gli aerogeneratori e le relative piazzole ricadono in Z.T.O. E1

LEGENDA

- R-SA-XX Posizione e nomenclatura dell'aerogeneratore di nuova realizzazione
- + SSE Posizione Sottostazione elettrica

REGIONE SICILIA
 Provincia di Trapani
 COMUNI DI SALEMI E CASTELVETRANO

PROGETTO
POTENZIAMENTO PARCO EOLICO SALEMI-CASTELVETRANO



PROGETTO DEFINITIVO

COMMITTENTE

PROGETTISTA
Hydro Engineering s.s.
 di Damiano e Mariano Galbo
 via Rassatti, 39
 91011 Alcamo (TP) Italy

OGGETTO DELL'ELABORATO
**INQUADRAMENTO AEROGENERATORI
 SU STRUMENTO URBANISTICO**

REV.	DATA	ATTIVITA'	REDATTO	VERIFICATO	APPROVATO
0	20/07/2018	PRIMA EMISSIONE	GL	VF	MG

CODICE PROGETTISTA					CODICE COMMITTENTE				
IMP.	DISC.	TIPO DOC.	PROGR.	REV.	IMP.	DISC.	TIPO DOC.	PROGR.	REV.
					SAL	ENG	TAV	0077	00

NOME FILE: SAL-ENG-TAV-0077_00.dwg
 ERG Wind Sicilia 6 S.r.l. si riserva tutti i diritti su questo documento che non può essere riprodotto neppure parzialmente senza la sua autorizzazione scritta.