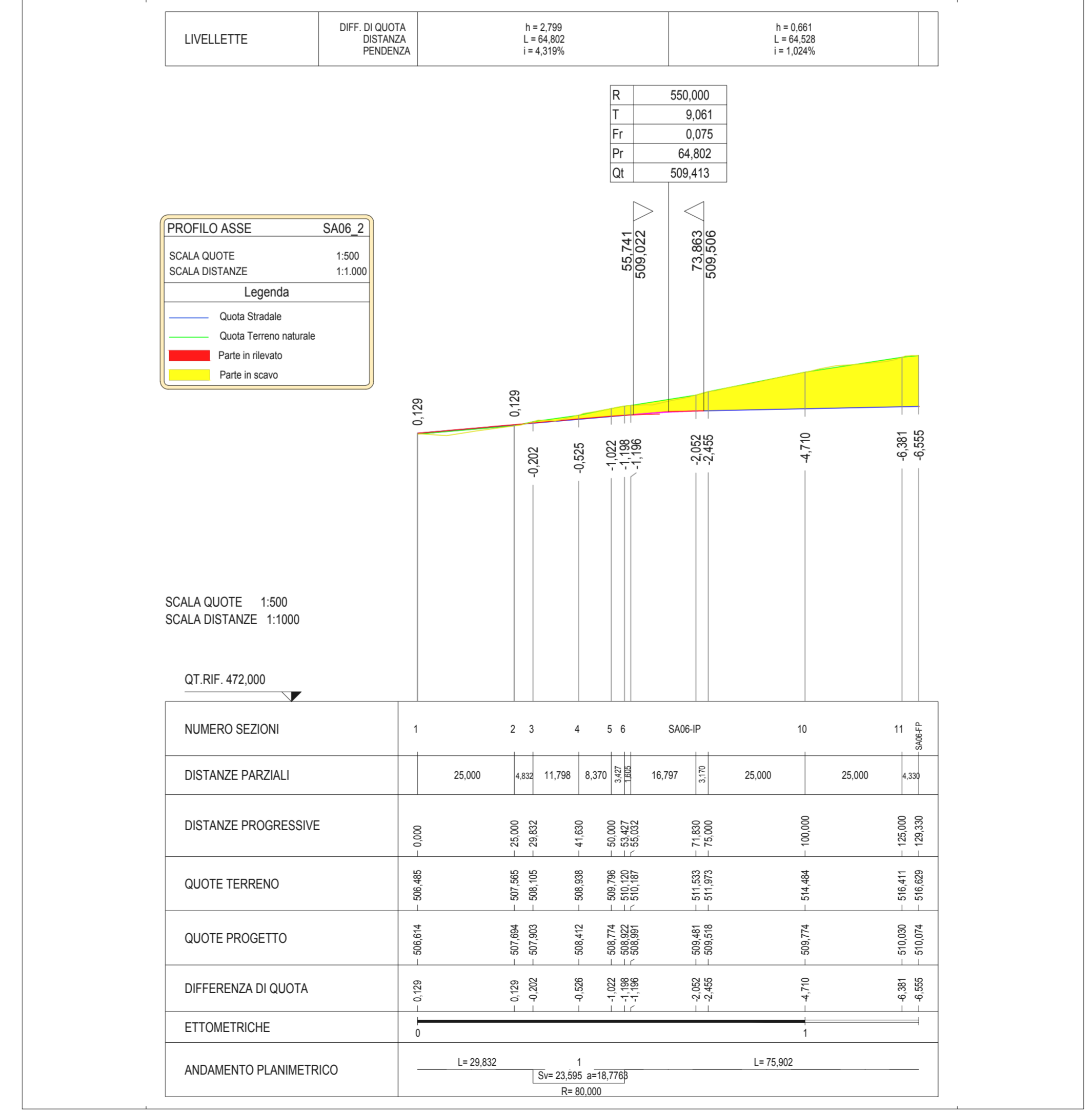
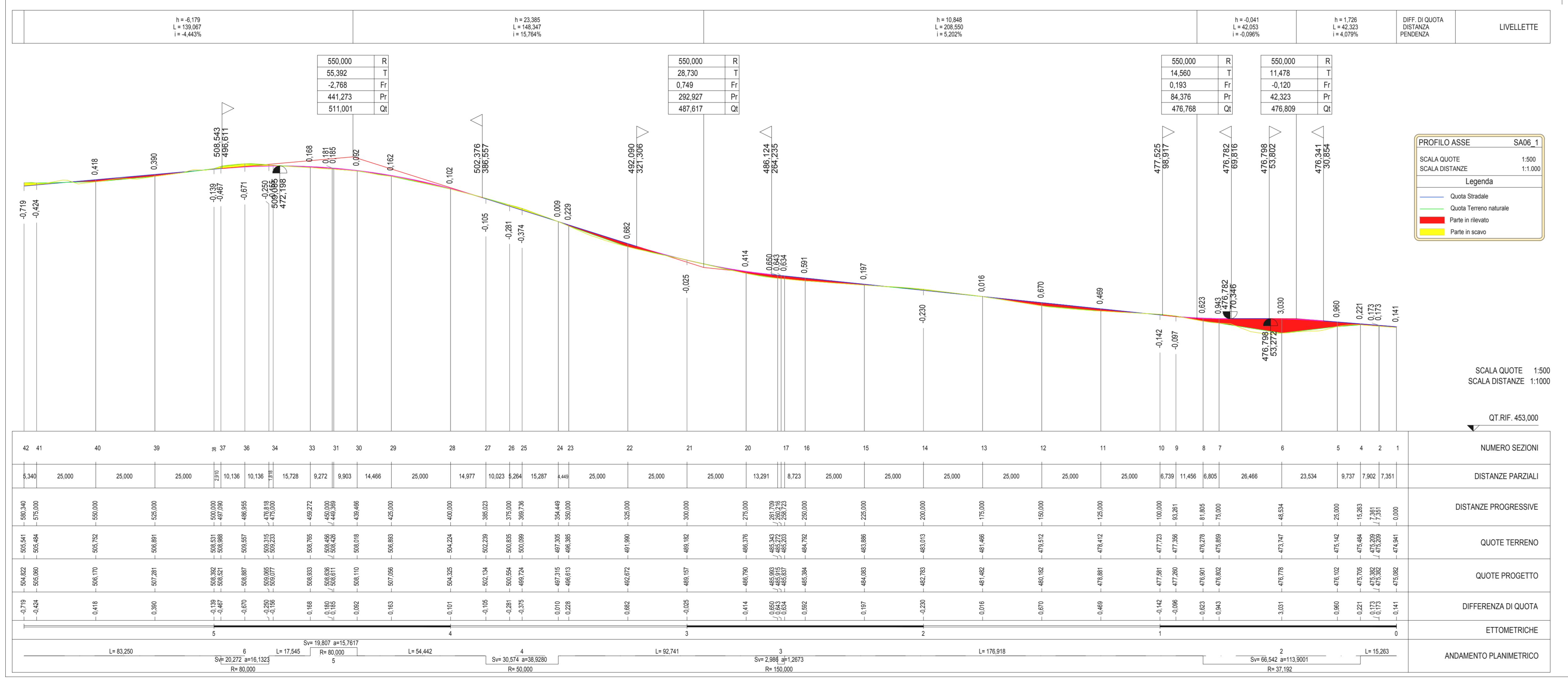


**LEGENDA**

- 100.00 Numero di sezione e progressiva
- Posizione aerogeneratori
- R-SA01 Nome aerogeneratori
- Tratto in rilevato scarpata 2/3
- Tratto in scavo scarpata 1/1

n.b. La larghezza stradale è pari a L=5.00 m



**REGIONE SICILIA**  
Provincia di Trapani  
COMUNI DI SALEMI E CASTELVETRANO

PROGETTO  
**POTENZIAMENTO PARCO EOLICO SALEMI-CASTELVETRANO**

PROGETTO DEFINITIVO

COMITENTE  
**ERG Wind Sicilia 6**

PROGETTISTA  
**Hydro Engineering s.s.**  
di Damiano e Mariano Galbo  
via Rossetti, 39  
91011 Alcamo (TP) Italy

**PLANIMETRIE E PROFILI**  
ASSE R-SA06

| REV. | DATA       | ATTIVITA'       | REDATTO | VERIFICATO | APPROVATO |
|------|------------|-----------------|---------|------------|-----------|
| 0    | 20/07/2018 | PRIMA EMISSIONE | PA      | VF         | MG        |

CODICE PROGETTISTA: DATA: 20/07/2018 SCALA: varie FORMATO: A2x3 FOLIO: 1 di 1 CODICE COMMITENTE: SAL ENG TAV 0100 00

Nome File: SAL-ENG-TAV-0100\_00.dwg  
ERG Wind Sicilia 6 S.p.A. si riserva tutti i diritti su questo documento che non può essere riprodotto neppure parzialmente senza la sua autorizzazione scritta.