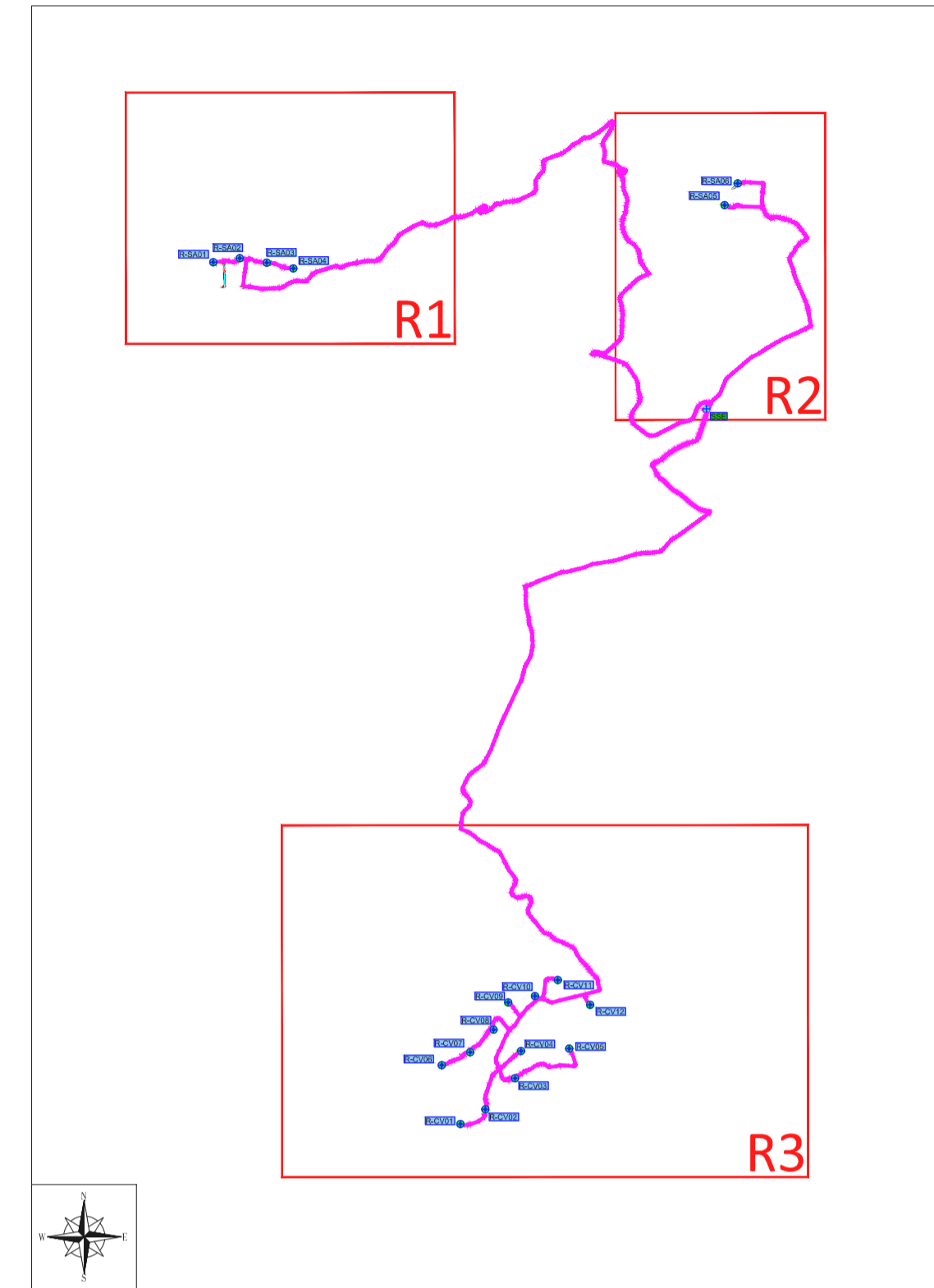
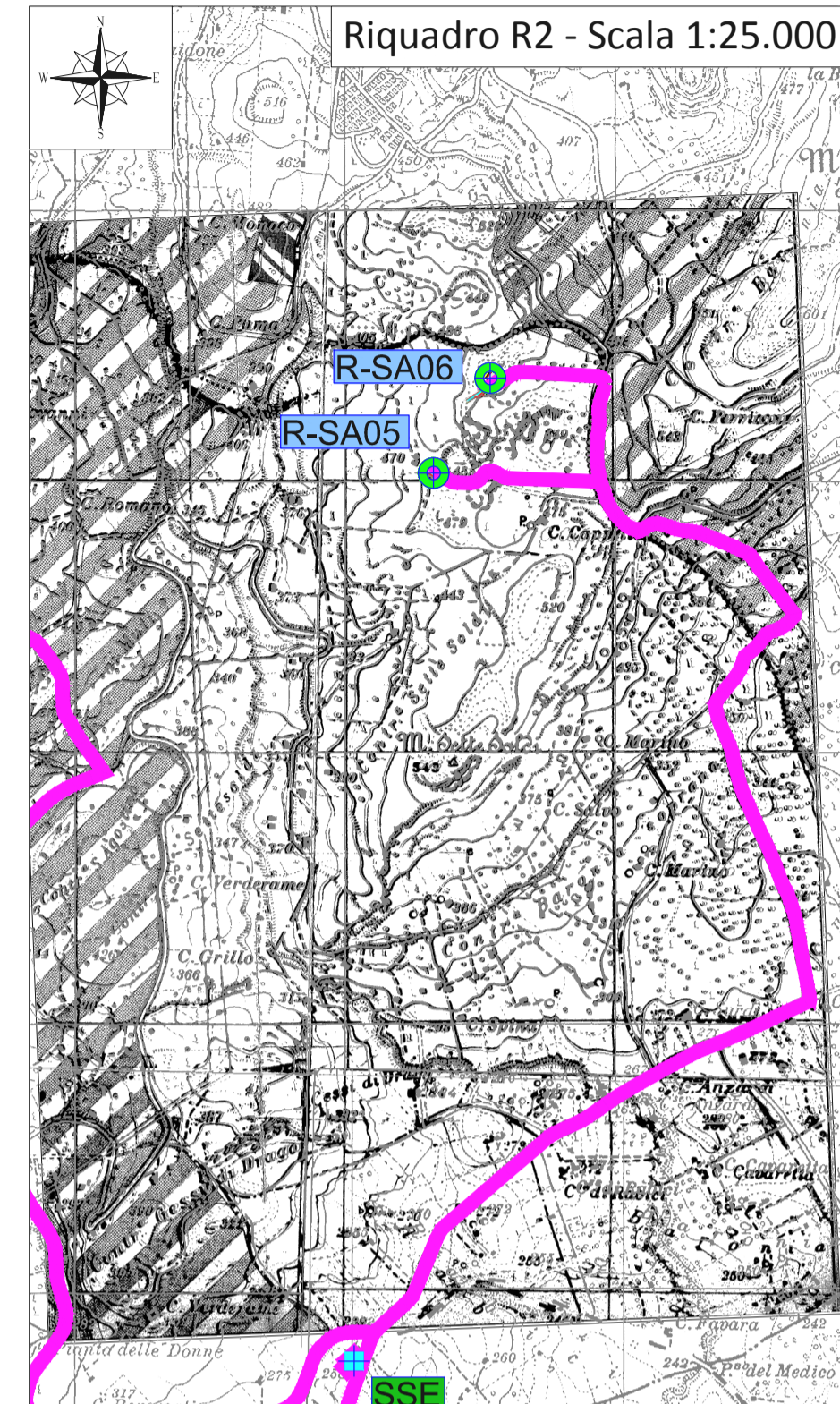
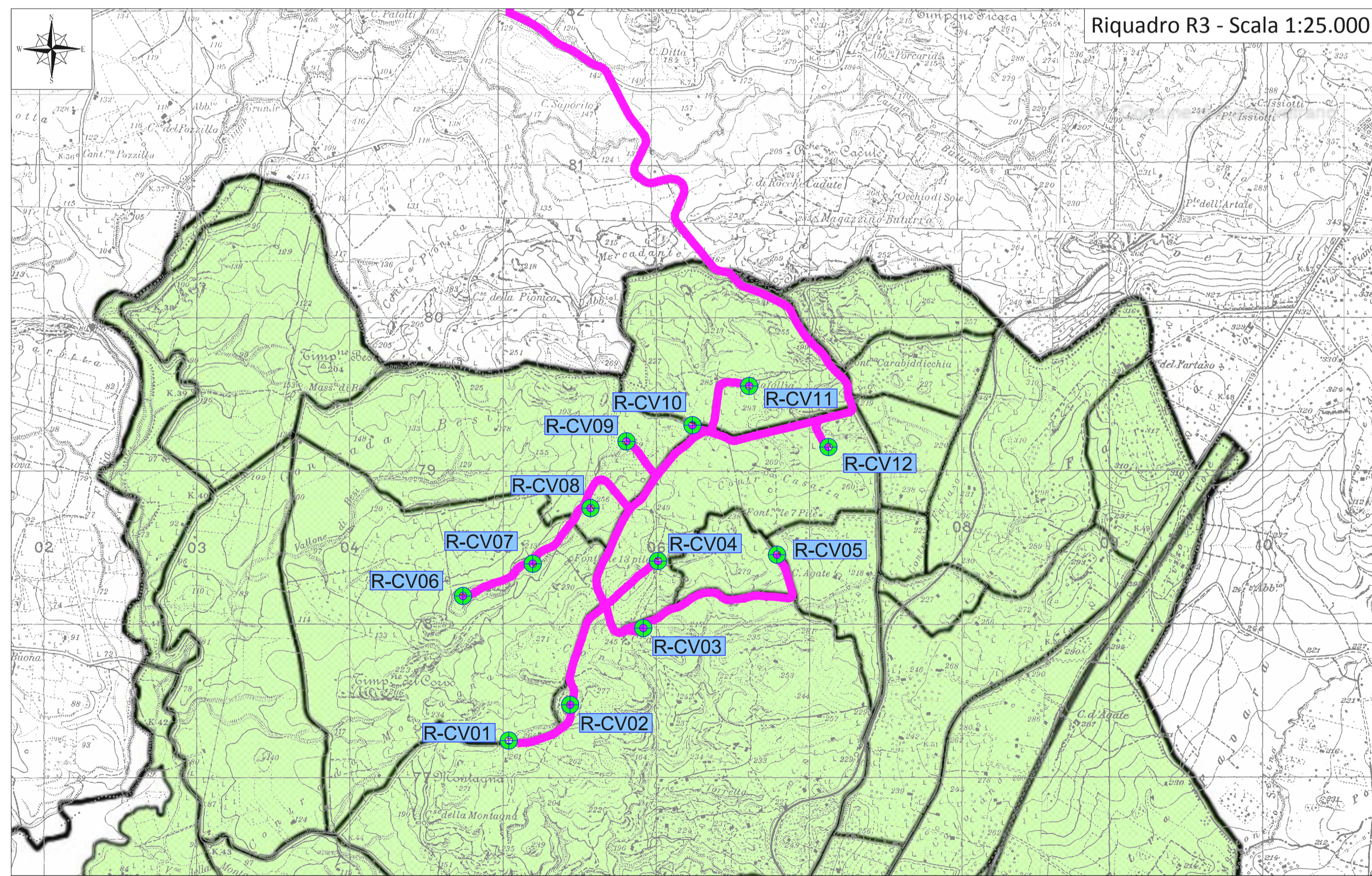


Piano Comprensoriale del Comune di Salemi - Gli aerogeneratori e le relative piazzole ricadono in Z.T.O. E1



Quadro di Unione - Scala 1:100.000



Piano Regolatore Generale del Comune di Castelvetro - Gli aerogeneratori e le relative piazzole ricadono in Z.T.O. E1

LEGENDA

- R-SA-XX Posizione e nomenclatura dell'aerogeneratore di nuova realizzazione
- + SSE Posizione Sottostazione elettrica
- Layout cavi in MT

REGIONE SICILIA
 Provincia di Trapani
 COMUNI DI SALEMI E CASTELVETRANO

PROGETTO
POTENZIAMENTO PARCO EOLICO SALEMI-CASTELVETRANO



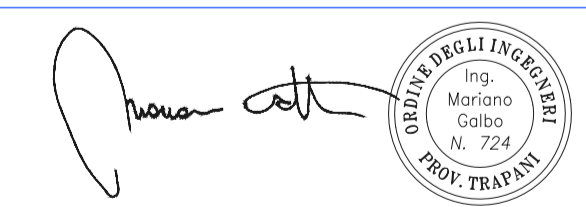
PROGETTO DEFINITIVO

COMMITTENTE



PROGETTISTA

HE Hydro Engineering s.s.
 di Damiano e Mariano Galbo
 via Rossotti, 39
 91011 Alcamo (TP) Italy



OGGETTO DELL'ELABORATO

STUDIO INSERIMENTO URBANISTICO

REV.	DATA	ATTIVITA'	REDATTO	VERIFICATO	APPROVATO
0	20/07/2018	PRIMA EMISSIONE	GL	VF	MG

CODICE PROGETTISTA				DATA	SCALA	FORMATO	FOGLIO	CODICE COMMITTENTE			
				20/07/2018	1:25.000	A1	1 di 1	SAL	ENG	TAV	0054 00

NOME FILE: SAL-ENG-TAV-0054_00.dwg
 ERG Wind Sicilia 6 S.r.l. si riserva tutti i diritti su questo documento che non può essere riprodotto neppure parzialmente senza la sua autorizzazione scritta.