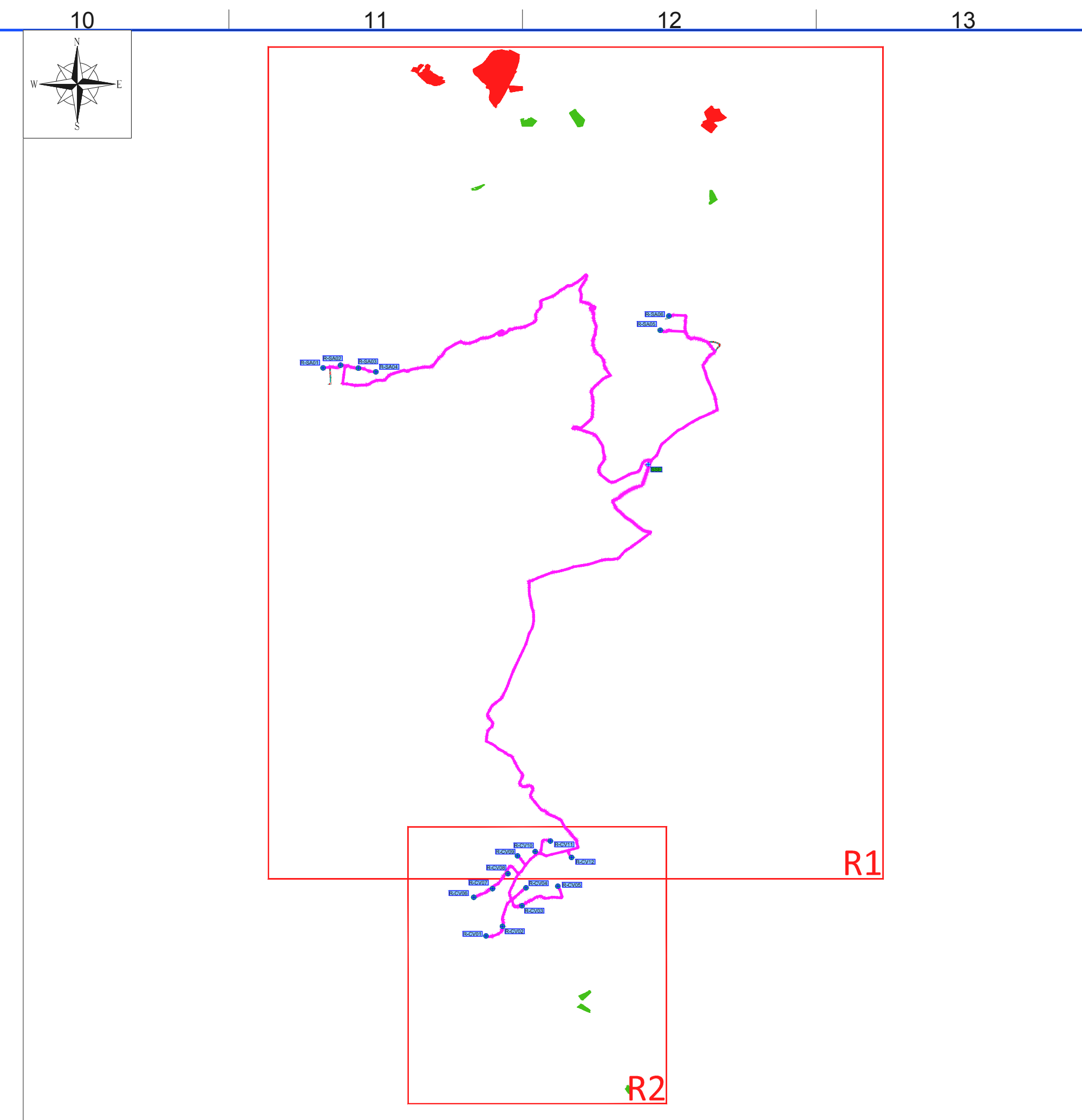
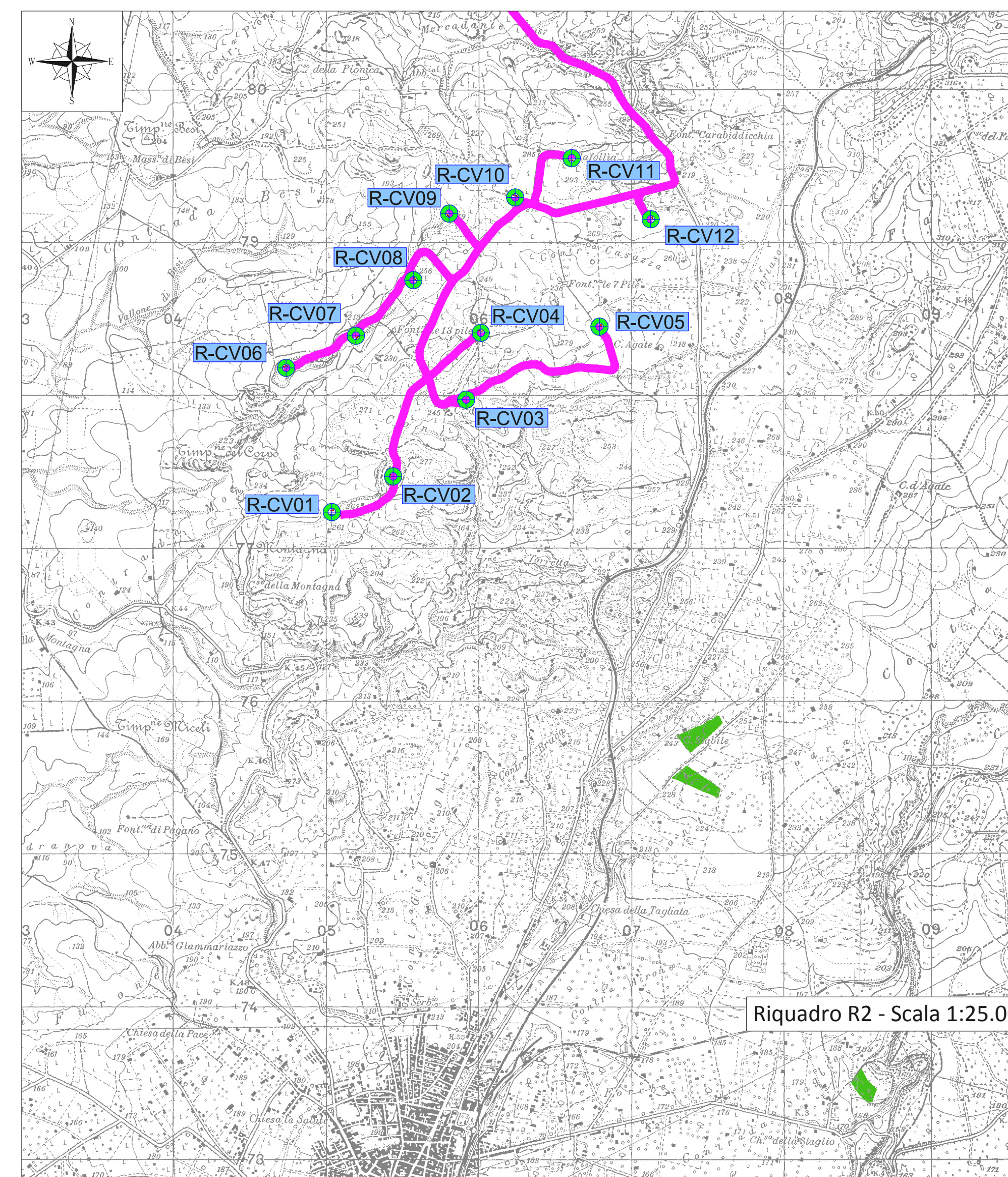


Riquadro R1 - Scala 1:25.000



Quadro di Unione - Scala 1:100.000



Riquadro R2 - Scala 1:25.000

- LEGENDA**
- R-SA-XX Posizione e nomenclatura dell'aerogeneratore di nuova realizzazione
 - SSE Posizione Sottostazione elettrica
 - Layout cavi in MT

- LEGENDA**
- Aree di completamento
 - Aree di livello
- Dati derivanti dagli shapefile disponibili sul sito del Sistema Informativo Territoriale della Regione Sicilia

N.B. La perimetrazione di cui alla presente cartografia discende dal Decreto Presidenziale del 3 febbraio 2016 dal titolo "Approvazione dei Piani regionali dei materiali da cava e dei materiali lapidei di pregio".

Si osservi, tuttavia, che la sentenza TAR n. 2558/2017 ha reso nullo il Piano Cave varato dalla Regione Siciliana con il citato Decreto.

REGIONE SICILIA
 Provincia di Trapani
 COMUNI DI SALEMI E CASTELVETRANO

PROGETTO
POTENZIAMENTO PARCO EOLICO SALEMI-CASTELVETRANO



PROGETTO DEFINITIVO

COMMITTENTE

PROGETTISTA

 Hydro Engineering s.s.
 di Damiana e Mariano Gallo
 via Risorgimento, 39
 91033 Alcamo (TP) Italy

OGGETTO DELL'ELABORAZIONE
STRALCIO CARTOGRAFIA PIANO REGIONALE
ATTIVITA' ESTRATTIVE

REV.	DATA	ATTIVITA'	REDATTO	VERIFICATO	APPROVATO
0	20/07/2018	PRIMA EMISSIONE	GL	VF	MG

CODICE PROGETTISTA	DATA	SCALA	FORMATO/FOGLIO	CODICE COMMITTENTE
	20/07/2018	1:25.000	A0 1 di 1	SAL ENG TAV 0058 00

Nome file: SAL-ENG-TAV-0058_00.dwg
 ERG Wind Sicilia 6 S.p.A. in forma S.R.L. in questo documento che non può essere riprodotto, neppure parzialmente senza la sua autorizzazione scritta.