

Legenda

Sostegni

- Nuovo
- ✕ Da demolire
- Esistente

Linee elettriche

- Nuova linea aerea 132 kV ST
- Nuova linea aerea 132 kV DT
- Nuova linea aerea 220 kV ST
- Nuovo cavo interrato 132 kV
- ✕✕ Linea aerea 132 kV ST da demolire
- ✕✕ Linea aerea 220 kV ST da demolire
- Linea aerea esistente
- Nuova Stazione Elettrica
- Cabina Primaria esistente
- Cabina Utente esistente

Altre informazioni

- Limite comunale

IDROLOGIA, IDROGEOLOGIA ED ELEMENTI DELLA DINAMICA GEOMORFOLOGICA

- Laghi o bacini artificiali
- Reticolo idrografico
- Sorgenti
- Pozzi
- Cave Attive
- Corsi d'acqua in erosione
- Canale, condotta o scolo (elemento artificiale)

Dissesto idrogeologico (banca dati P.A.I.)

- Aree soggette a sprofondamento carsico
- Aree soggette a caduta massi
- Frana, Debris flow
- Frana, Crollo
- Frana
- Paleofrana
- Aree di conoide
- Accumuli di frana

Dissesto franoso (banca dati I.F.F.I.)

- Dissesto franoso delimitato
- Localizzazione dissesto franoso non delimitato

Dissesto franoso delimitato (banca dati P.T.C.P.)

- Non definito
- Aree già soggette ad esondazioni e/o sovralluvionamenti
- Debris flow
- Accumuli di frana
- Frana
- Frana di crollo
- Paleofrana
- Parti attive dei con detritici ed alluvionali

PERMEABILITA'

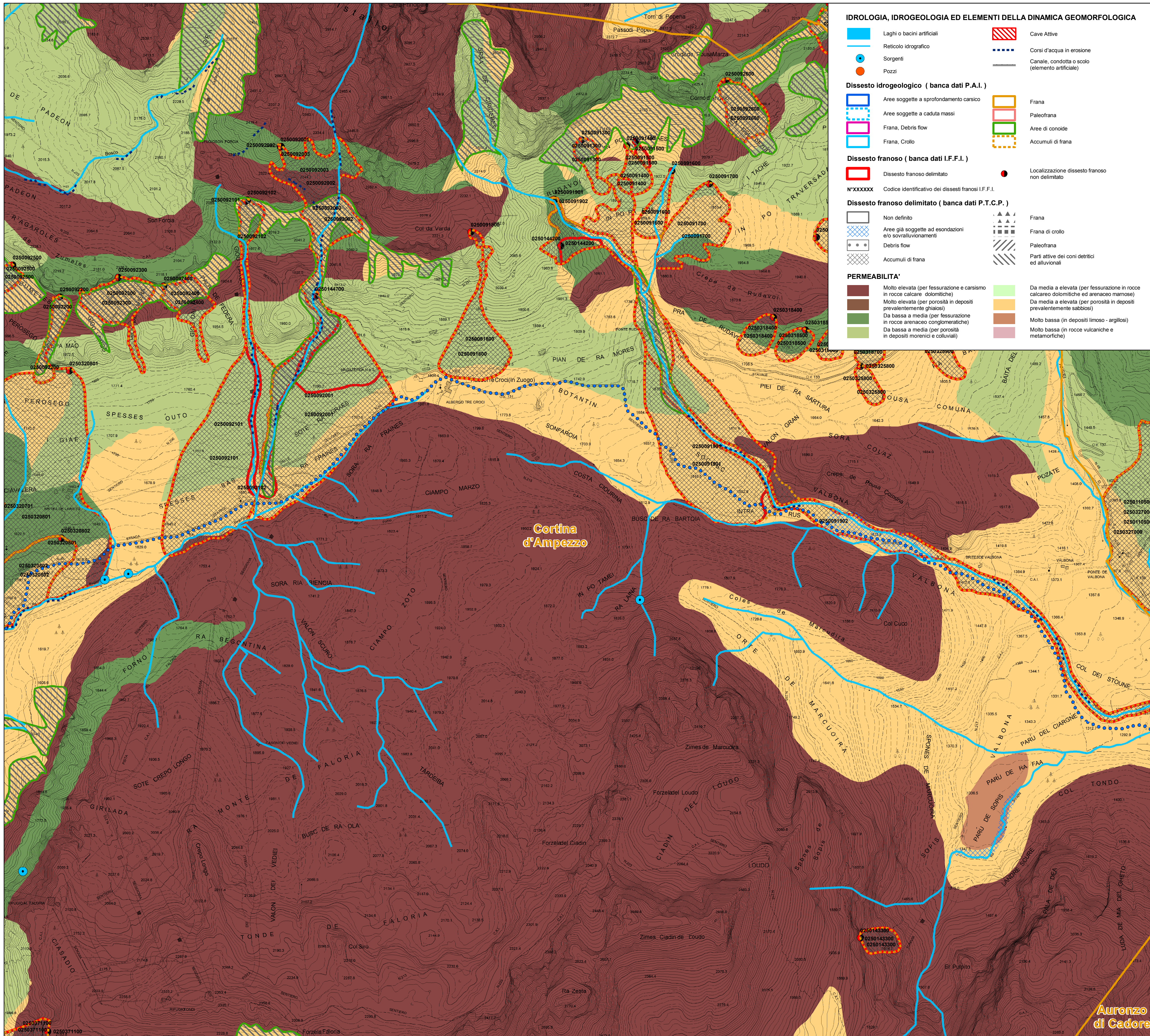
- Molto elevata (per fessurazione e carsismo in rocce calcaree dolomitiche)
- Molto elevata (per porosità in depositi prevalentemente ghiaiosi)
- Da bassa a media (per fessurazione in rocce arenaceo conglomeratiche)
- Da bassa a media (per porosità in depositi morenici e colluviali)
- Da media a elevata (per fessurazione in rocce calcaree dolomitiche ed arenaceo marneose)
- Da media a elevata (per porosità in depositi prevalentemente sabbiosi)
- Molto bassa (in depositi limoso - argillosi)
- Molto bassa (in rocce vulcaniche e metamorfiche)

Systema di riferimento
WGS 1984 UTM Zone 32N

Scale: 0 125 250 500 750 1.000 1.250 m

REVISIONI					
00	30/03/2018	PRIMA EMISSIONE	CESI	L. Moiana	N. Rivabene
N	DATA	DESCRIZIONE	ELABORATO	ING/PRE-AM VERIFICATO	ING/PRE-AM APPROVATO
TIPOLOGIA DELL'ELABORATO		CODIFICA DELL'ELABORATO			
CESI		DGR14003BIAM02433_TAV_4			
PROGETTO		TITOLO			
RICAVATO DAL DOC. TERNA		RIASSETTO DELLA RETE ELETTRICA DI TRASMISSIONE NAZIONALE NELL'ALTO BELLUNESE			
CLASSIFICAZ. DI SICUREZZA		RELAZIONE GEOLOGICA PRELIMINARE CARTA IDROLOGICA, IDROGEOLOGICA E DELLA DINAMICA GEOMORFOLOGICA			
PUBBLICO					
NOME DEL FILE	SCALA CAD	FORMATO	SCALA	FOGLIO	
DGR14003BIAM02433_TAV_4.pdf		A1	1:10.000	1/5	

Questo documento contiene informazioni di proprietà Terma Rete Italia S.p.A. e deve essere utilizzato esclusivamente dal destinatario in relazione alla finalità per le quali è stato ricevuto. È vietata qualsiasi forma di riproduzione o di divulgazione senza l'esplicito consenso di Terma Rete Italia S.p.A. This document contains information proprietary to Terma Rete Italia S.p.A. and it will have to be used exclusively for the purposes for which it has been furnished. Whichever shape of spreading or reproduction without the written permission of Terma Rete Italia S.p.A. is prohibited.



IDROLOGIA, IDROGEOLOGIA ED ELEMENTI DELLA DINAMICA GEOMORFOLOGICA

- Laghi o bacini artificiali
- Reticolo idrografico
- Sorgenti
- Pozzi
- Cave Attive
- Corsi d'acqua in erosione
- Canale, condotta o scolo (elemento artificiale)

Dissesto idrogeologico (banca dati P.A.I.)

- Aree soggette a sprofondamento carsico
- Aree soggette a caduta massi
- Frana, Debris flow
- Frana, Crollo
- Frana
- Paleofrana
- Aree di conode
- Accumuli di frana

Dissesto franoso (banca dati I.F.F.I.)

- Dissesto franoso delimitato
- Localizzazione dissesto franoso non delimitato

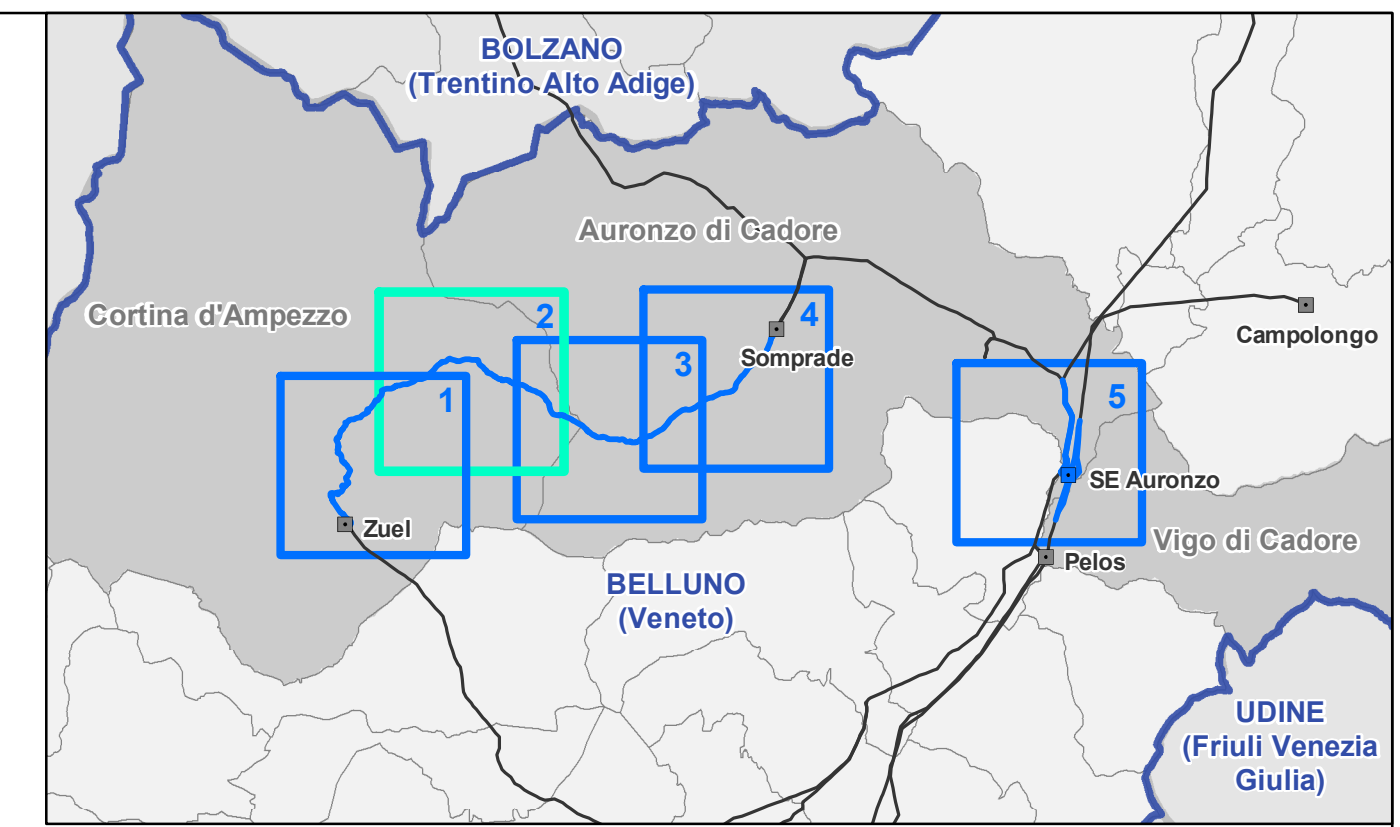
N°XXXXX Codice identificativo dei dissesti franosi I.F.F.I.

Dissesto franoso delimitato (banca dati P.T.C.P.)

- Non definito
- Aree già soggette ad esondazioni e/o sovralluvionamenti
- Debris flow
- Accumuli di frana
- Frana
- Frana di crollo
- Paleofrana
- Parti attive dei cono detritici ed alluvionali

PERMEABILITA'

- Molto elevata (per fessurazione e carsismo in rocce calcaree dolomitiche)
- Molto elevata (per porosità in depositi prevalentemente ghiaiosi)
- Da bassa a media (per fessurazione in rocce arenaceo conglomeratiche)
- Da bassa a media (per porosità in depositi morenic e colluviali)
- Da media a elevata (per fessurazione in rocce calcaree dolomitiche ed arenaceo marmose)
- Da media a elevata (per porosità in depositi prevalentemente sabbiosi)
- Molto bassa (in depositi limoso - argillosi)
- Molto bassa (in rocce vulcaniche e metamorfiche)

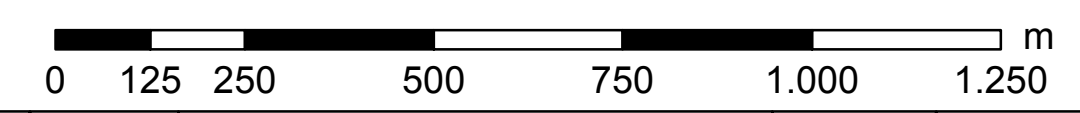


Legenda

- #### Sostegni
- Nuovo
 - ✕ Da demolire
 - Esistente
- #### Linee elettriche
- Nuova linea aerea 132 kV ST
 - Nuova linea aerea 132 kV DT
 - Nuova linea aerea 220 kV ST
 - Nuovo cavo interrato 132 kV
 - ✕✕ Linea aerea 132 kV ST da demolire
 - ✕✕ Linea aerea 220 kV ST da demolire
 - Linea aerea esistente
 - Nuova Stazione Elettrica
 - Cabina Primaria esistente
 - Cabina Utente esistente
- #### Altre informazioni
- Limite comunale



Sistema di riferimento
WGS 1984 UTM Zone 32N



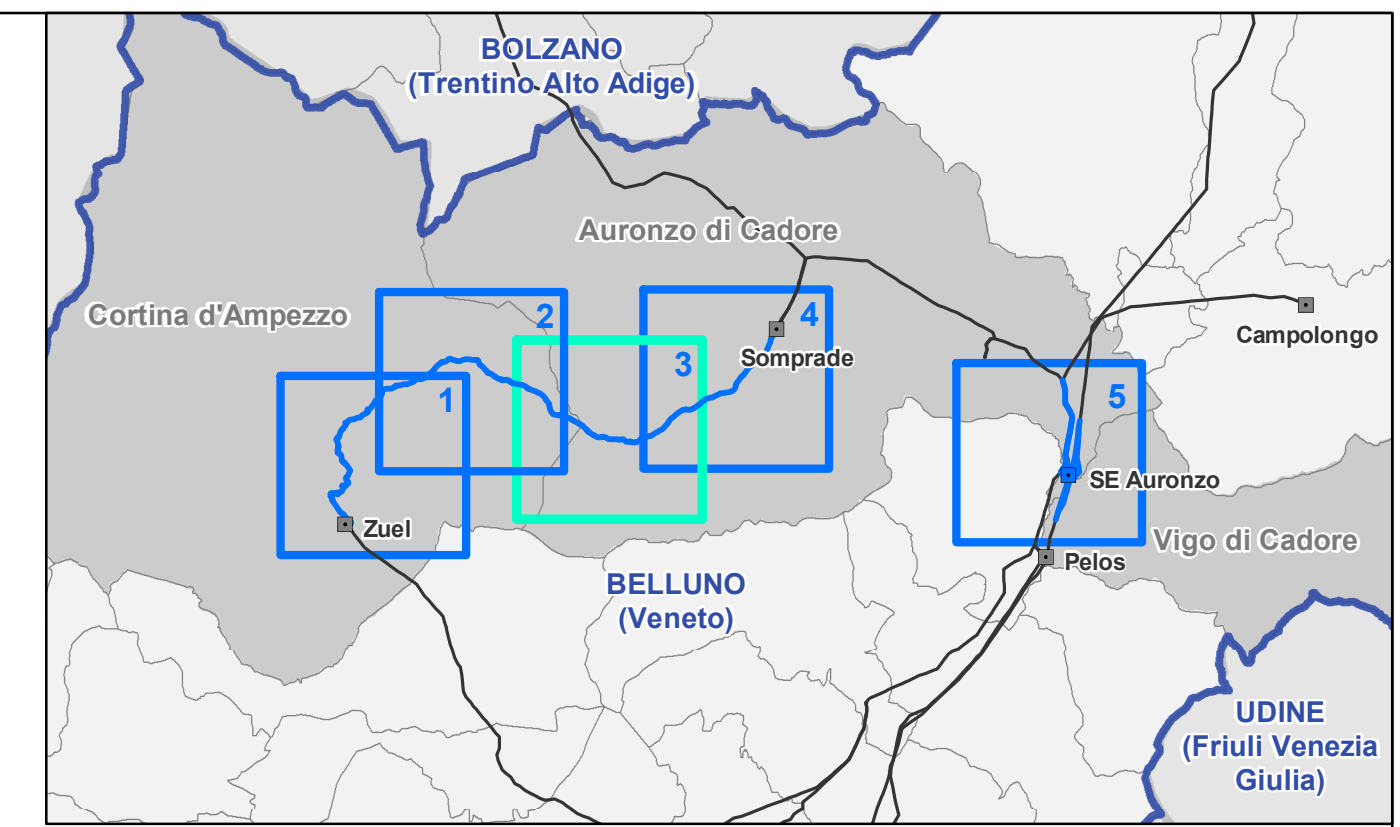
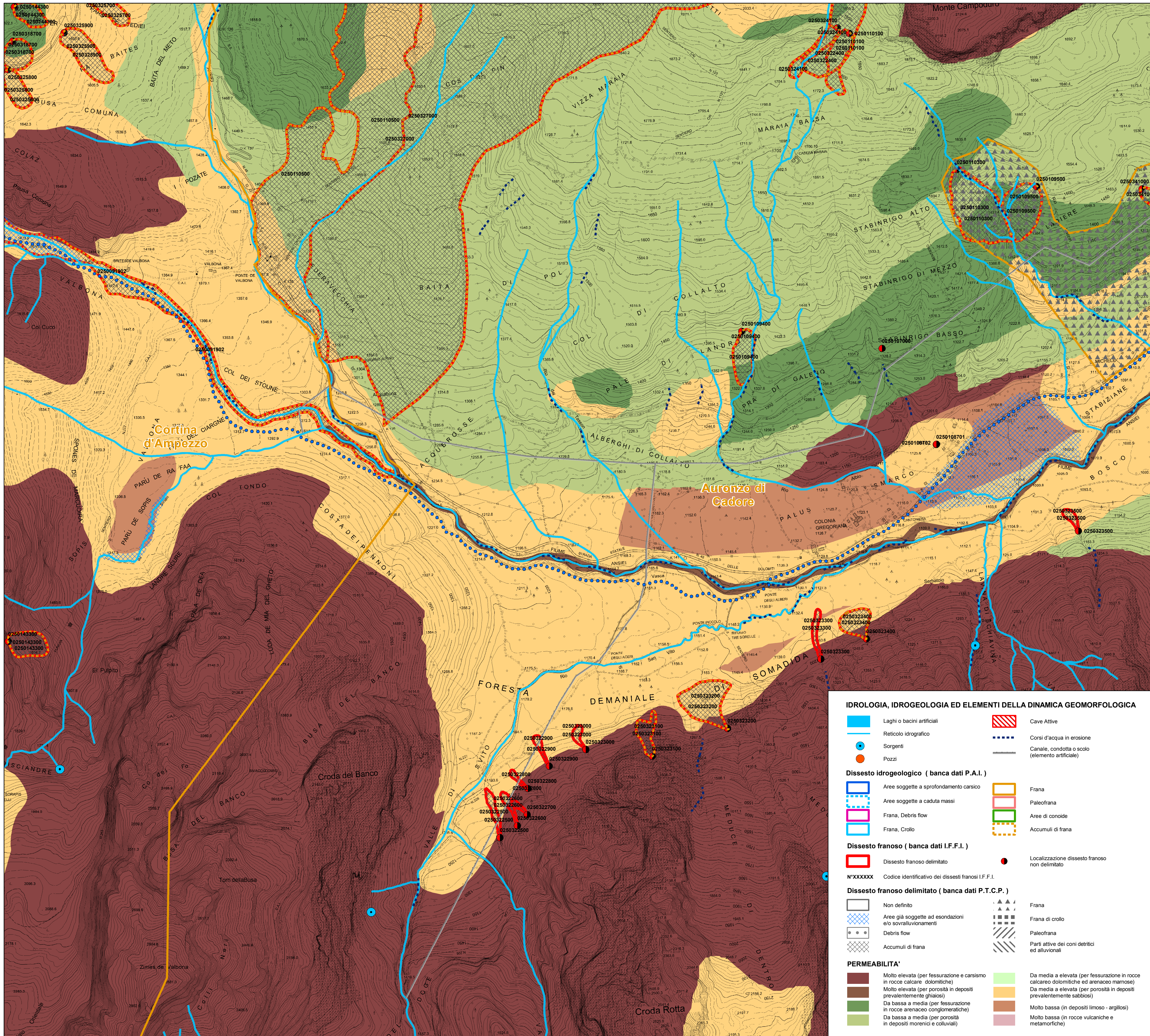
REVISIONI					
00	30/03/2018	PRIMA EMISSIONE	CESI	L. Moiana ING/PRE-AM	N. Rivabene ING/PRE-AM
N	DATA	DESCRIZIONE	ELABORATO	VERIFICATO	APPROVATO
TIPOLOGIA DELL'ELABORATO		CODIFICA DELL'ELABORATO			
CESI		DGR14003BIAM02433_TAV_4			
PROGETTO		TITOLO			
RICAVATO DAL DOC. TERNA		RIASSETTO DELLA RETE ELETTRICA DI TRASMISSIONE NAZIONALE NELL'ALTO BELLUNESE			
CLASSIFICAZ. DI SICUREZZA		RELAZIONE GEOLOGICA PRELIMINARE			
PUBBLICO		CARTA IDROLOGICA, IDROGEOLOGICA E DELLA DINAMICA GEOMORFOLOGICA			
NOME DEL FILE	SCALA CAD	FORMATO	SCALA	FOGLIO	
DGR14003BIAM02433_TAV_4.pdf		A1	1:10.000	2/5	

Questo documento contiene informazioni di proprietà Terma Rete Italia S.p.A. e deve essere utilizzato esclusivamente dal destinatario in relazione alla finalità per la quale è stato ricevuto. È vietata qualsiasi forma di riproduzione o di divulgazione senza l'esplicito consenso di Terma Rete Italia S.p.A. This document contains information proprietary to Terma Rete Italia S.p.A. and it will have to be used exclusively for the purposes for which it has been furnished. Whichever shape of spreading or reproduction without the written permission of Terma Rete Italia S.p.A. is prohibited.



Signature

Auronzo di Cadore



Legenda

Sostegni

- Nuovo
- ✕ Da demolire
- Esistente

Linee elettriche

- Nuova linea aerea 132 kV ST
- Nuova linea aerea 132 kV DT
- Nuova linea aerea 220 kV ST
- Nuovo cavo interrato 132 kV
- ✕ Linea aerea 132 kV ST da demolire
- ✕ Linea aerea 220 kV ST da demolire
- Linea aerea esistente
- Nuova Stazione Elettrica
- Cabina Primaria esistente
- Cabina Utente esistente

Altre informazioni

- Limite comunale

IDROLOGIA, IDROGEOLOGIA ED ELEMENTI DELLA DINAMICA GEOMORFOLOGICA

- Laghi o bacini artificiali
- Reticolo idrografico
- Sorgenti
- Pozzi
- ▨ Cave Attive
- Corsi d'acqua in erosione
- Canale, condotta o scolo (elemento artificiale)

Dissesto idrogeologico (banca dati P.A.I.)

- Aree soggette a sprofondamento carsico
- Aree soggette a caduta massi
- Frana, Debris flow
- Frana, Crollo
- Frana
- Paleofrana
- Aree di conoide
- Accumuli di frana

Dissesto franoso (banca dati I.F.F.I.)

- Dissesto franoso delimitato
- Localizzazione dissesto franoso non delimitato

N°XXXXXX Codice identificativo dei dissesti franosi I.F.F.I.

Dissesto franoso delimitato (banca dati P.T.C.P.)

- Non definito
- Aree soggette ad esondazioni e/o sovralluvionamenti
- Debris flow
- Accumuli di frana
- Frana
- Frana di crollo
- Paleofrana
- Parti attive dei con detritici ed alluvionali

PERMEABILITA'

- Molto elevata (per fessurazione e carsismo in rocce calcaree dolomitiche)
- Molto elevata (per porosità in depositi prevalentemente ghiaiosi)
- Da bassa a media (per fessurazione in rocce arenacee conglomeratiche)
- Da bassa a media (per porosità in depositi morenici e colluviali)
- Da media a elevata (per fessurazione in rocce calcaree dolomitiche ed arenaceo marnose)
- Da media a elevata (per porosità in depositi prevalentemente sabbiosi)
- Molto bassa (in depositi limoso-argillosi)
- Molto bassa (in rocce vulcaniche e metamorfiche)

Legenda

Sostegni

- Nuovo
- ✕ Da demolire
- Esistente

Linee elettriche

- Nuova linea aerea 132 kV ST
- Nuova linea aerea 132 kV DT
- Nuova linea aerea 220 kV ST
- Nuovo cavo interrato 132 kV
- ✕ Linea aerea 132 kV ST da demolire
- ✕ Linea aerea 220 kV ST da demolire
- Linea aerea esistente
- Nuova Stazione Elettrica
- Cabina Primaria esistente
- Cabina Utente esistente

Altre informazioni

- Limite comunale

TIPOLOGIA DELL'ELABORATO CODIFICA DELL'ELABORATO

CESI DGR14003BIAM02433_TAV_4

PROGETTO TITOLO

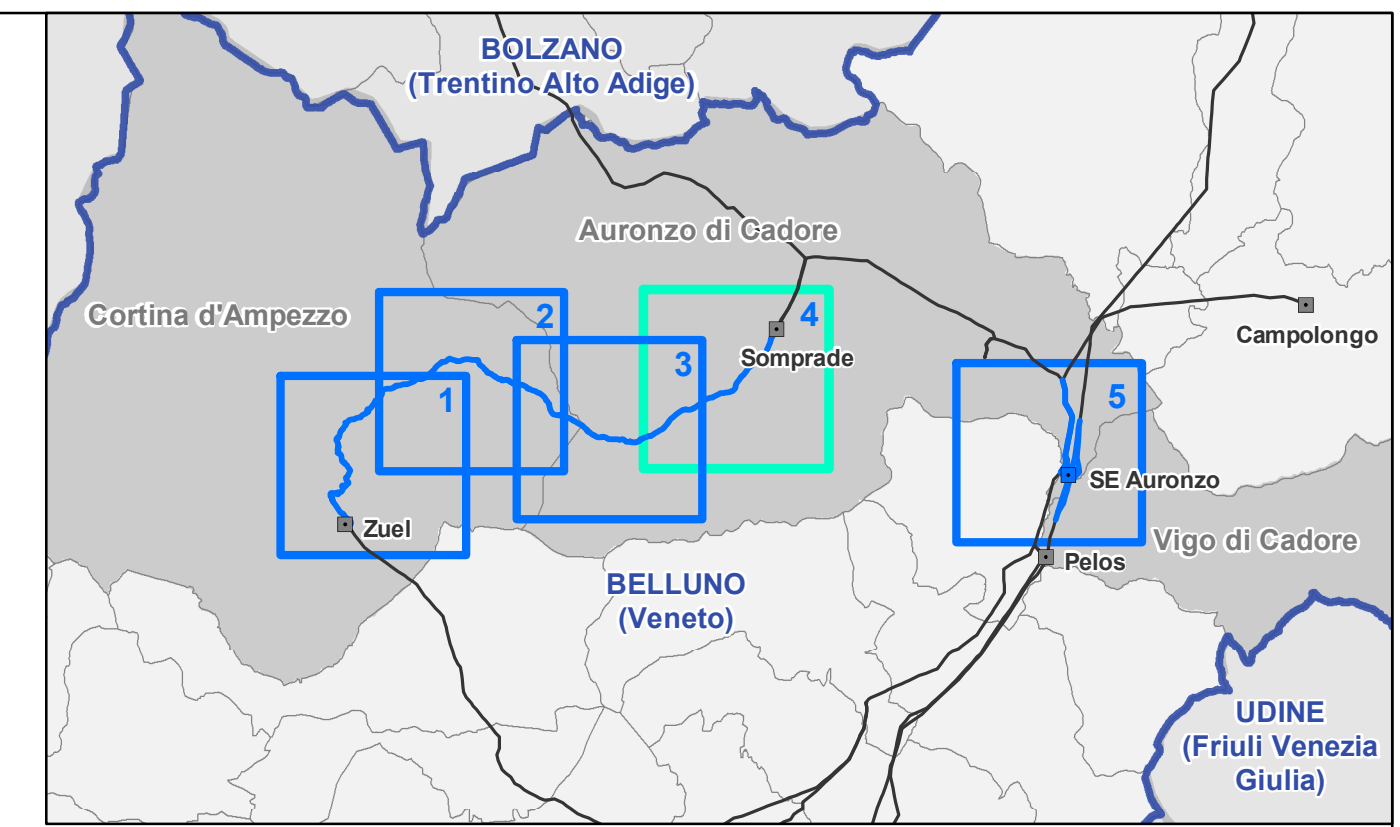
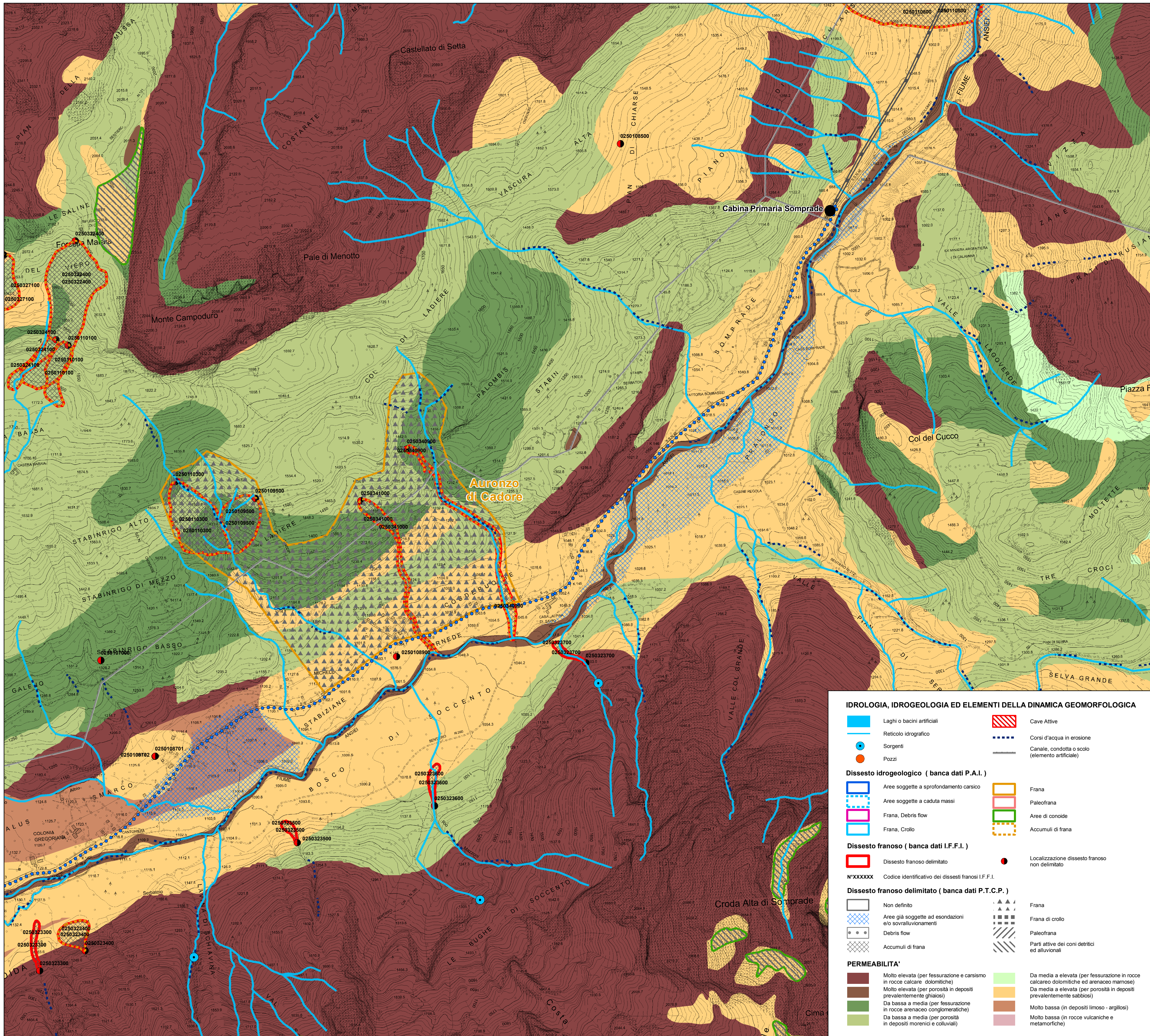
RICAVATO DAL DOC. TERNA RIASSETTO DELLA RETE ELETTRICA DI TRASMISSIONE NAZIONALE NELL'ALTO BELLUNESE

CLASSIFICAZ. DI SICUREZZA RELAZIONE GEOLOGICA PRELIMINARE CARTA IDROLOGICA, IDROGEOLOGICA E DELLA DINAMICA GEOMORFOLOGICA

PUBBLICO

NOME DEL FILE	SCALA CAD	FORMATO	SCALA	FOGLIO
DGR14003BIAM02433_TAV_4.pdf	-	A1	1:10.000	3/5

Questo documento contiene informazioni di proprietà Terma Rete Italia S.p.A. e deve essere utilizzato esclusivamente dal destinatario in relazione alla finalità per le quali è stato ricevuto. È vietata qualsiasi forma di riproduzione o di divulgazione senza l'esplicito consenso di Terma Rete Italia S.p.A. This document contains information proprietary to Terma Rete Italia S.p.A. and it will have to be used exclusively for the purposes for which it has been furnished. Whichever shape of spreading or reproduction without the written permission of Terma Rete Italia S.p.A. is prohibited.



Legenda

Sostegni

- Nuovo
- ✕ Da demolire
- Esistente

Linee elettriche

- Nuova linea aerea 132 kV ST
- Nuova linea aerea 132 kV DT
- Nuova linea aerea 220 kV ST
- Nuovo cavo interrato 132 kV
- ✕✕ Linea aerea 132 kV ST da demolire
- ✕✕ Linea aerea 220 kV ST da demolire
- Linea aerea esistente

- Nuova Stazione Elettrica
- Cabina Primaria esistente
- Cabina Utente esistente

- Altre informazioni**
- ▭ Limite comunale

IDROLOGIA, IDROGEOLOGIA ED ELEMENTI DELLA DINAMICA GEOMORFOLOGICA

Laghi o bacini artificiali	Cave Attive
Reticolo idrografico	Corsi d'acqua in erosione
Sorgenti	Canale, condotta o scolo (elemento artificiale)
Pozzi	

Dissesto idrogeologico (banca dati P.A.I.)

Aree soggette a sprofondamento carsico	Frana
Aree soggette a caduta massi	Paleofrana
Frana, Debris flow	Aree di conoide
Frana, Crollo	Accumuli di frana

Dissesto franoso (banca dati I.F.F.I.)

Dissesto franoso delimitato	Localizzazione dissesto franoso non delimitato
-----------------------------	------------------------------------------------

N°XXXXX Codice identificativo dei dissesti franosi I.F.F.I.

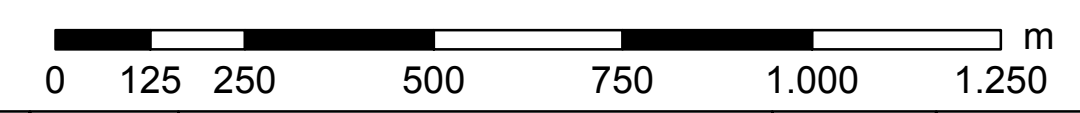
Dissesto franoso delimitato (banca dati P.T.C.P.)

Non definito	Frana
Aree già soggette ad esondazioni e/o sovralluvionamenti	Frana di crollo
Debris flow	Paleofrana
Accumuli di frana	Parti attive dei con detritici ed alluvionali

PERMEABILITA'

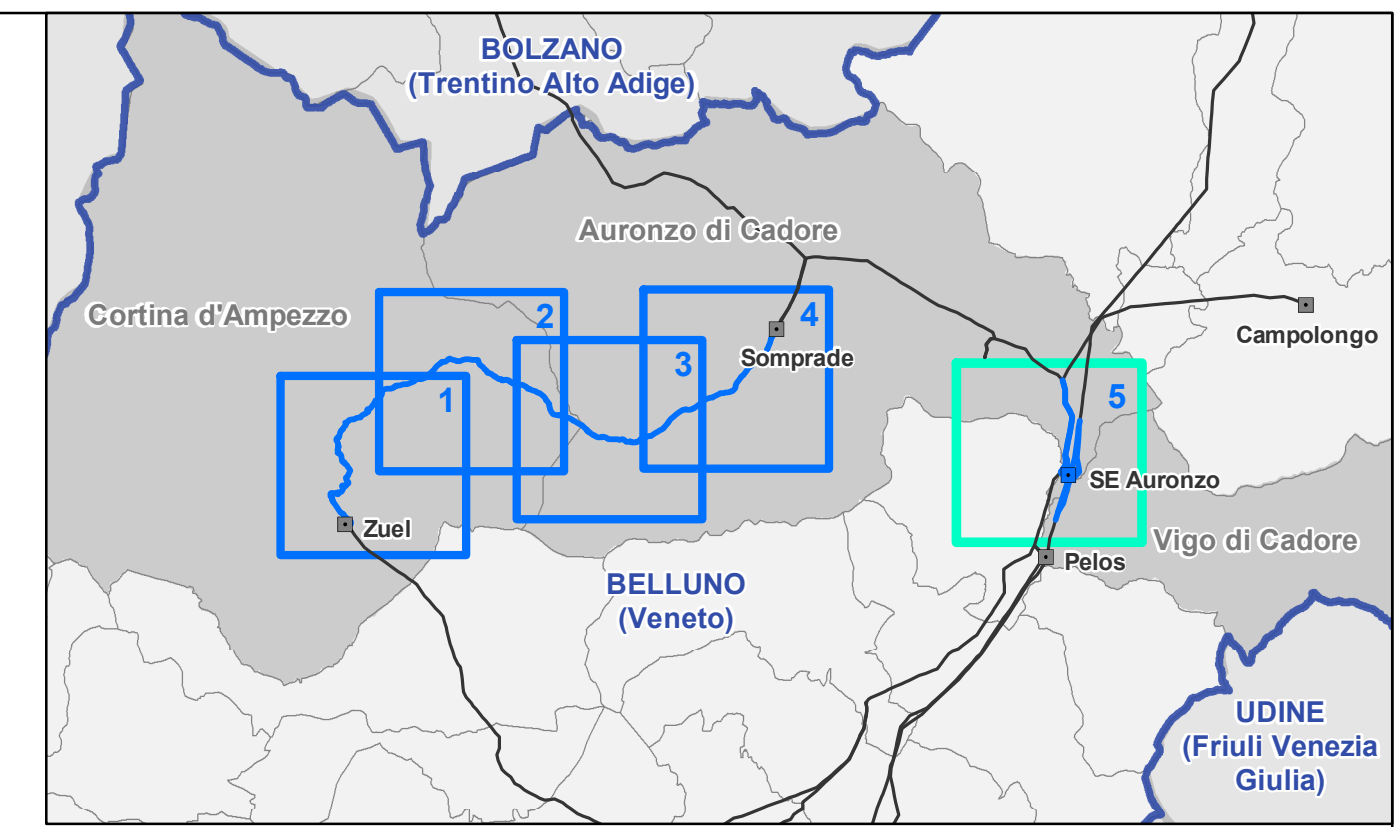
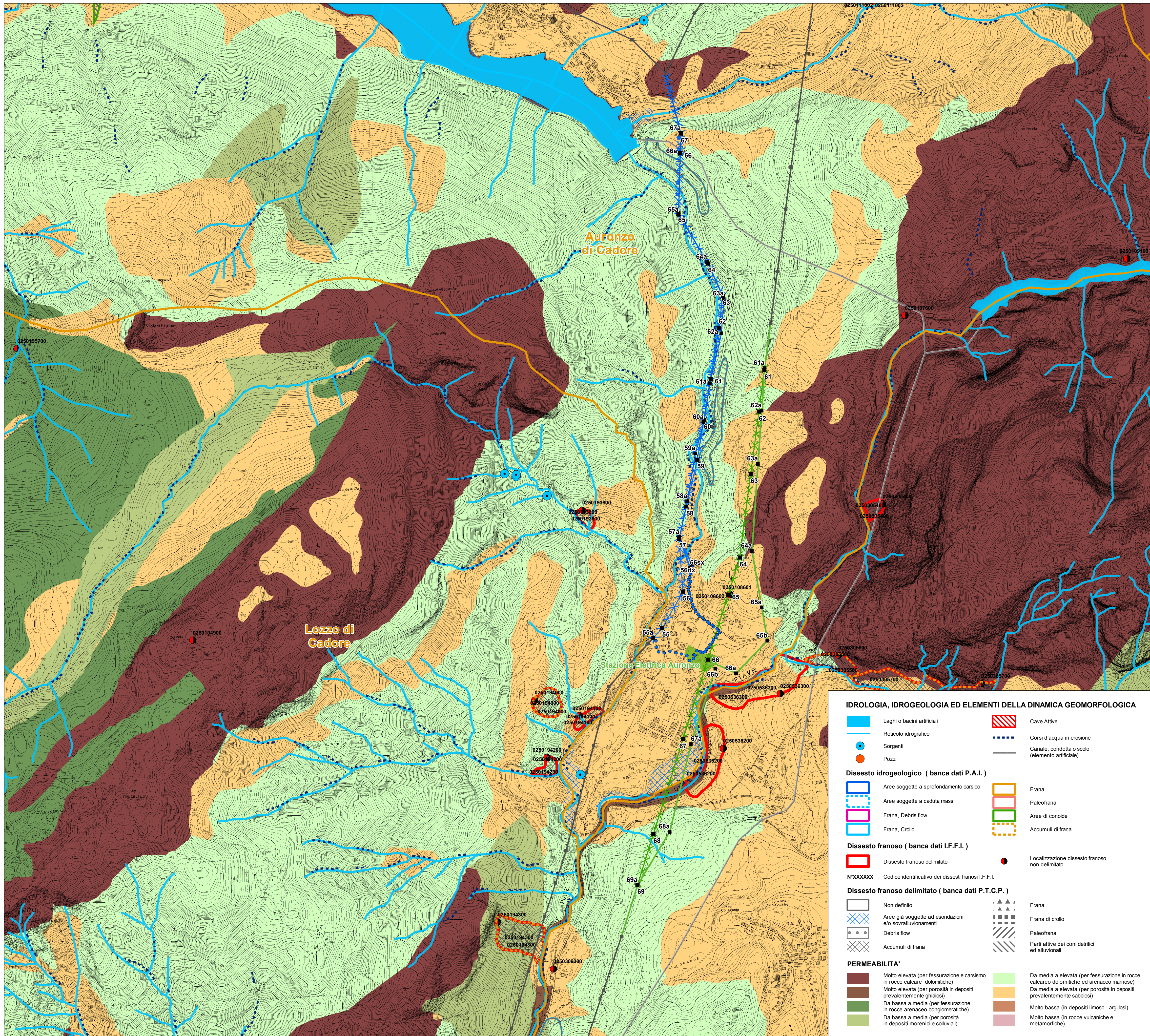
Molto elevata (per fessurazione e carsismo in rocce calcaree dolomitiche)	Da media a elevata (per fessurazione in rocce calcaree dolomitiche ed arenaceo marnose)
Molto elevata (per porosità in depositi prevalentemente ghiaiosi)	Da media a elevata (per porosità in depositi prevalentemente sabbiosi)
Da bassa a media (per fessurazione in rocce arenaceo conglomeratiche)	Molto bassa (in depositi limoso - argillosi)
Da bassa a media (per porosità in depositi morenici e colluviali)	Molto bassa (in rocce vulcaniche e metamorfiche)

N
 Sistema di riferimento
 WGS 1984 UTM Zone 32N



REVISIONI		CODIFICA DELL'ELABORATO			
00	30/03/2018	PRIMA EMISSIONE	CESI	L. Moiana	N. Rivabene
N	DATA	DESCRIZIONE	ELABORATO	VERIFICATO	APPROVATO
TIPOLOGIA DELL'ELABORATO		CODIFICA DELL'ELABORATO			
		DGR14003BIAM02433_TAV_4			
PROGETTO		TITOLO			
RICAVATO DAL DOC. TERNA		RIASSETTO DELLA RETE ELETTRICA DI TRASMISSIONE NAZIONALE NELL'ALTO BELLUNESE			
CLASSIFICAZ. DI SICUREZZA		RELAZIONE GEOLOGICA PRELIMINARE CARTA IDROLOGICA, IDROGEOLOGICA E DELLA DINAMICA GEOMORFOLOGICA			
PUBBLICO					
NOME DEL FILE	SCALA CAD	FORMATO	SCALA	FOGLIO	
DGR14003BIAM02433_TAV_4.pdf		A1	1:10.000	4/5	

Questo documento contiene informazioni di proprietà Terna Rete Italia S.p.A. e deve essere utilizzato esclusivamente dal destinatario in relazione alla finalità per la quale è stato ricevuto. È vietata qualsiasi forma di riproduzione o di divulgazione senza l'esplicito consenso di Terna Rete Italia S.p.A. This document contains information proprietary to Terna Rete Italia S.p.A. and it will have to be used exclusively for the purposes for which it has been furnished. Whichever shape of spreading or reproduction without the written permission of Terna Rete Italia S.p.A. is prohibited.



- Legenda**
- Sostegni**
- Nuovo
 - ✕ Da demolire
 - Esistente
- Linee elettriche**
- Nuova linea aerea 132 kV ST
 - Nuova linea aerea 132 kV DT
 - Nuova linea aerea 220 kV ST
 - Nuovo cavo interrato 132 kV
 - ✕✕ Linea aerea 132 kV ST da demolire
 - ✕✕ Linea aerea 220 kV ST da demolire
 - Linea aerea esistente
 - Nuova Stazione Elettrica
 - Cabina Primaria esistente
 - Cabina Utente esistente
- Altre informazioni**
- Limite comunale

- IDROLOGIA, IDROGEOLOGIA ED ELEMENTI DELLA DINAMICA GEOMORFOLOGICA**
- Laghi o bacini artificiali
 - Reticolo idrografico
 - Sorgenti
 - Pozzi
 - Cave Attive
 - Corsi d'acqua in erosione
 - Canale, condotta o scolo (elemento artificiale)
- Dissesto idrogeologico (banca dati P.A.I.)**
- Aree soggette a sprofondamento carsico
 - Aree soggette a caduta massi
 - Frana, Debris flow
 - Frana, Crollo
 - Frana
 - Paleofrana
 - Aree di conoide
 - Accumuli di frana
- Dissesto franoso (banca dati I.F.F.I.)**
- Dissesto franoso delimitato
 - Localizzazione dissesto franoso non delimitato
- Dissesto franoso delimitato (banca dati P.T.C.P.)**
- Non definito
 - Aree già soggette ad esondazioni e/o sovralluvionamenti
 - Debris flow
 - Accumuli di frana
 - Frana
 - Frana di crollo
 - Paleofrana
 - Parti attive dei con detritici ed alluvionali
- PERMEABILITA'**
- Molto elevata (per fessurazione e carsismo in rocce calcaree dolomitiche)
 - Molto elevata (per porosità in depositi prevalentemente ghiaiosi)
 - Da bassa a media (per fessurazione in rocce arenaceo conglomeratiche)
 - Da bassa a media (per porosità in depositi morenici e colluviali)
 - Da media a elevata (per fessurazione in rocce calcaree dolomitiche ed arenaceo marnose)
 - Da media a elevata (per porosità in depositi prevalentemente sabbiosi)
 - Molto bassa (in depositi limoso - argillosi)
 - Molto bassa (in rocce vulcaniche e metamorfiche)

N

Sistema di riferimento
WGS 1984 UTM Zone 32N

0 125 250 500 750 1.000 1.250 m

REVISIONI		PRIMA EMISSIONE		CESI		L. Moiana		N. Rivabene	
00	30/03/2018	DATA	DESCRIZIONE	ELABORATO	VERIFICATO	ING/PRE-AM	ING/PRE-AM	APPROVATO	APPROVATO
TIPOLOGIA DELL'ELABORATO		CODIFICA DELL'ELABORATO							
CESI		DGCR14003BIAM02433_TAV_4							
PROGETTO		TITOLO		RIASSETTO DELLA RETE ELETTRICA DI TRASMISSIONE NAZIONALE NELL'ALTO BELLUNESE					
RICAVATO DAL DOC. TERNA		TITOLO		RELAZIONE GEOLOGICA PRELIMINARE CARTA IDROLOGICA, IDROGEOLOGICA E DELLA DINAMICA GEOMORFOLOGICA					
CLASSIFICAZ. DI SICUREZZA		PUBBLICO							
NOME DEL FILE		SCALA CAD		FORMATO		SCALA		FOGLIO	
DGCR14003BIAM02433_TAV_4.pdf				A1		1:10.000		5/5	

Questo documento contiene informazioni di proprietà Terna Rete Italia S.p.A. e deve essere utilizzato esclusivamente dal destinatario in relazione alla finalità per la quale è stato ricevuto. È vietata qualsiasi forma di riproduzione o di divulgazione senza l'esplicito consenso di Terna Rete Italia S.p.A. This document contains information proprietary to Terna Rete Italia S.p.A. and it will have to be used exclusively for the purposes for which it has been furnished. Whichever shape of spreading or reproduction without the written permission of Terna Rete Italia S.p.A. is prohibited.