

Legenda

Sostegni

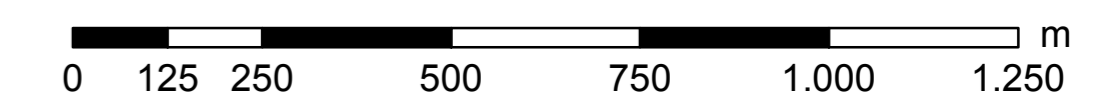
- Nuovo
 - ✕ Da demolire
 - Esistente
- Linee elettriche**
- Nuova linea aerea 132 kV ST
 - Nuova linea aerea 132 kV DT
 - Nuova linea aerea 220 kV ST
 - Nuovo cavo interrato 132 kV
 - ✕ Linea aerea 132 kV ST da demolire
 - ✕ Linea aerea 220 kV ST da demolire
 - Linea aerea esistente
 - Nuova Stazione Elettrica
 - Cabina primaria esistente

Altre informazioni

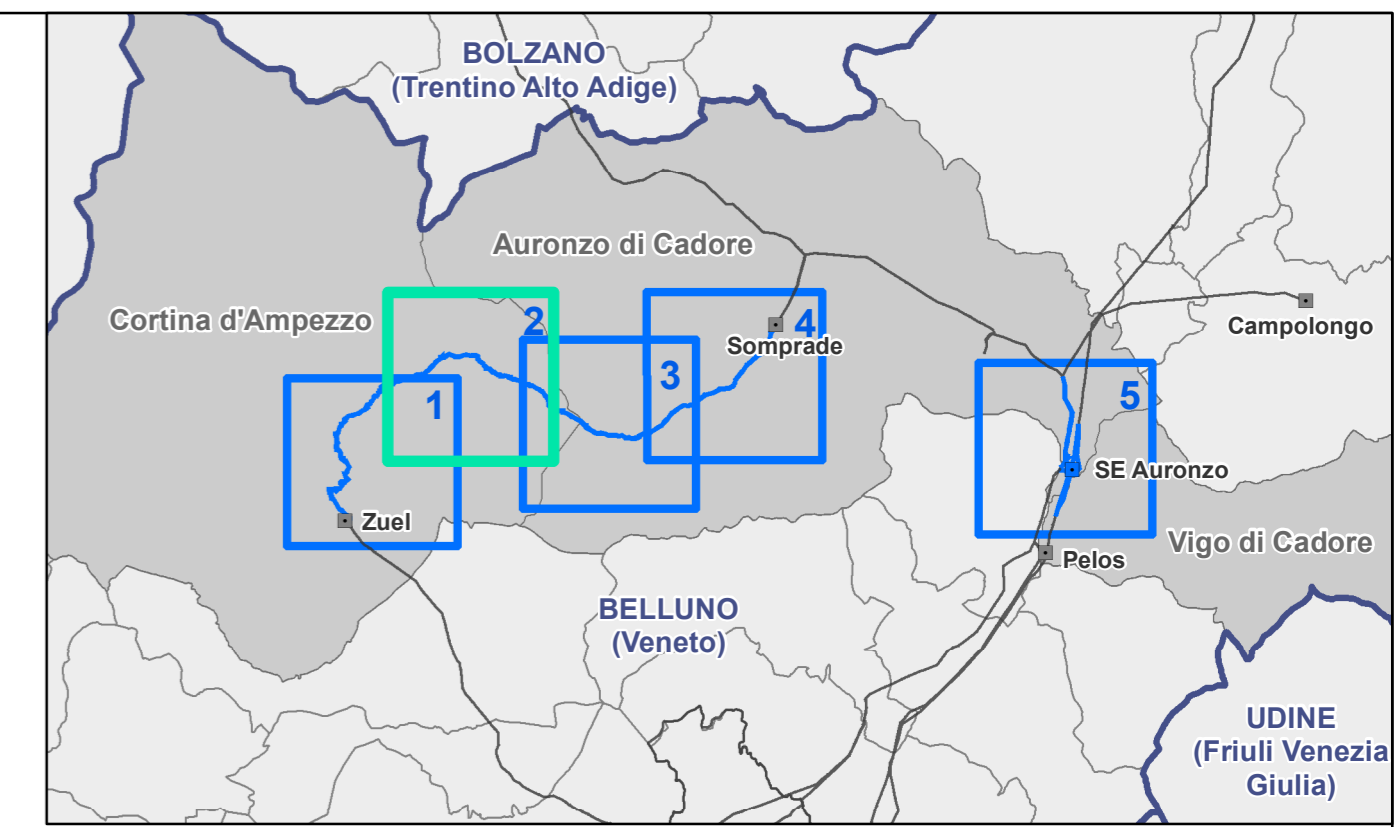
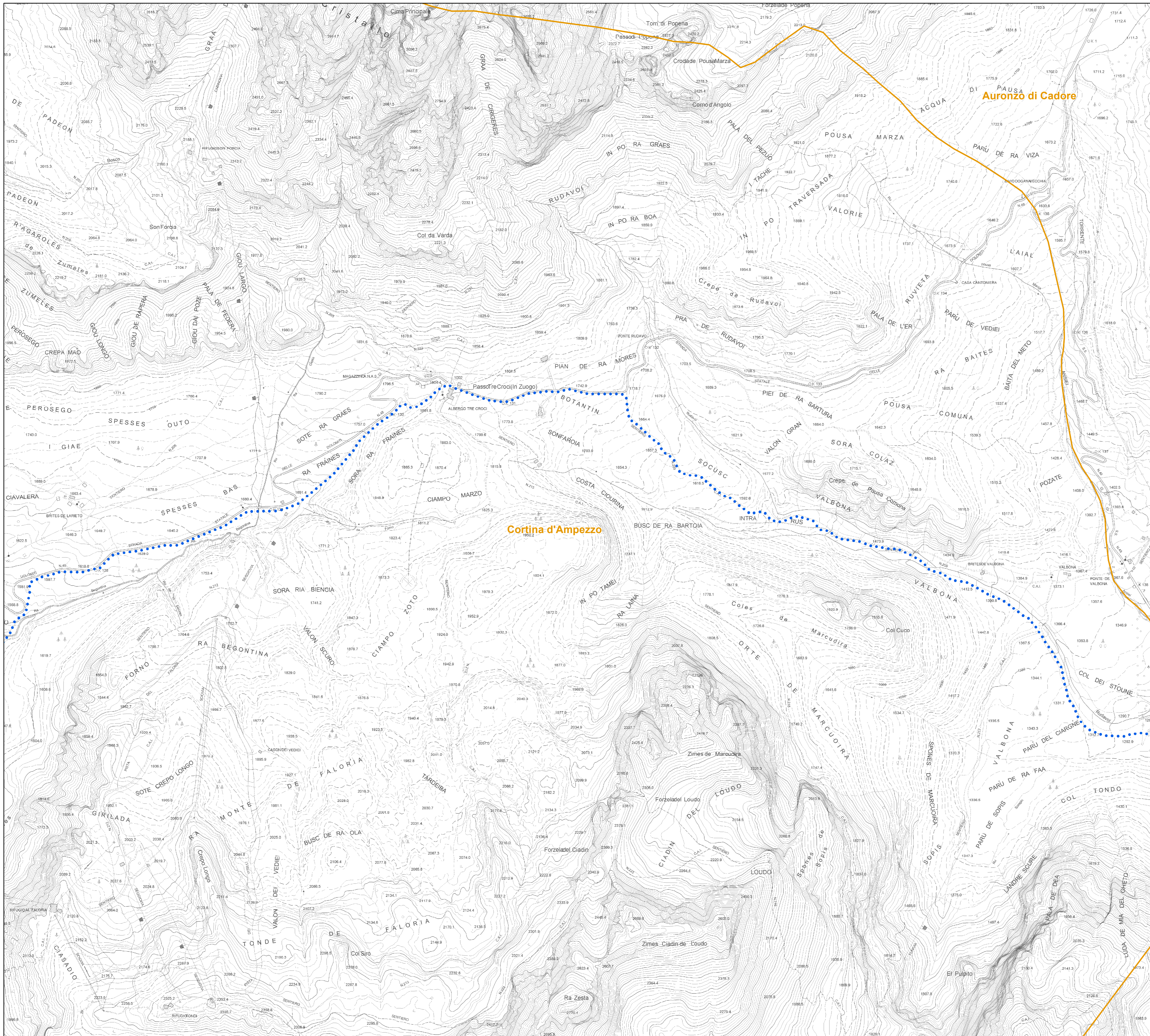
- Limite comunale



Sistema di riferimento
WGS 1984 UTM Zone 32N



REVISIONI					
N	DATA	DESCRIZIONE	ELABORATO	VERIFICATO	APPROVATO
00	30/03/2018	PRIMA EMISSIONE	CESI	L. Moiana ING/PRE-AM	N. Rivabene ING/PRE-AM
TIPOLOGIA DELL'ELABORATO		CODIFICA DELL'ELABORATO			
CESI		DGCR14003BIAM02428_TAV_1.4.II			
PROGETTO		TITOLO			
RICAVATO DAL DOC. TERNA		RIASSETTO DELLA RETE ELETTRICA DI TRASMISSIONE NAZIONALE NELL'ALTO BELLUNESE			
CLASSIFICAZ. DI SICUREZZA		STUDIO DI IMPATTO AMBIENTALE			
PUBBLICO		LOCALIZZAZIONE DI DETTAGLIO DELL'INTERVENTO			
NOME DEL FILE		SCALA CAD	FORMATO	SCALA	FOGLIO
DGCR14003BIAM02428_TAV_1.4.II.pdf		-	A1	1:10.000	1 / 5



Legenda

Sostegni

- Nuovo
- ✕ Da demolire
- Esistente

Linee elettriche

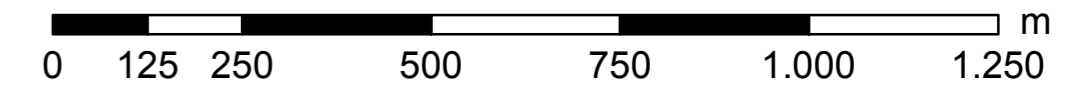
- Nuova linea aerea 132 kV ST
- Nuova linea aerea 132 kV DT
- Nuova linea aerea 220 kV ST
- Nuovo cavo interrato 132 kV
- ✕ Linea aerea 132 kV ST da demolire
- ✕ Linea aerea 220 kV ST da demolire
- Linea aerea esistente

- Nuova Stazione Elettrica
- Cabina primaria esistente

- Altre informazioni**
- ▭ Limite comunale

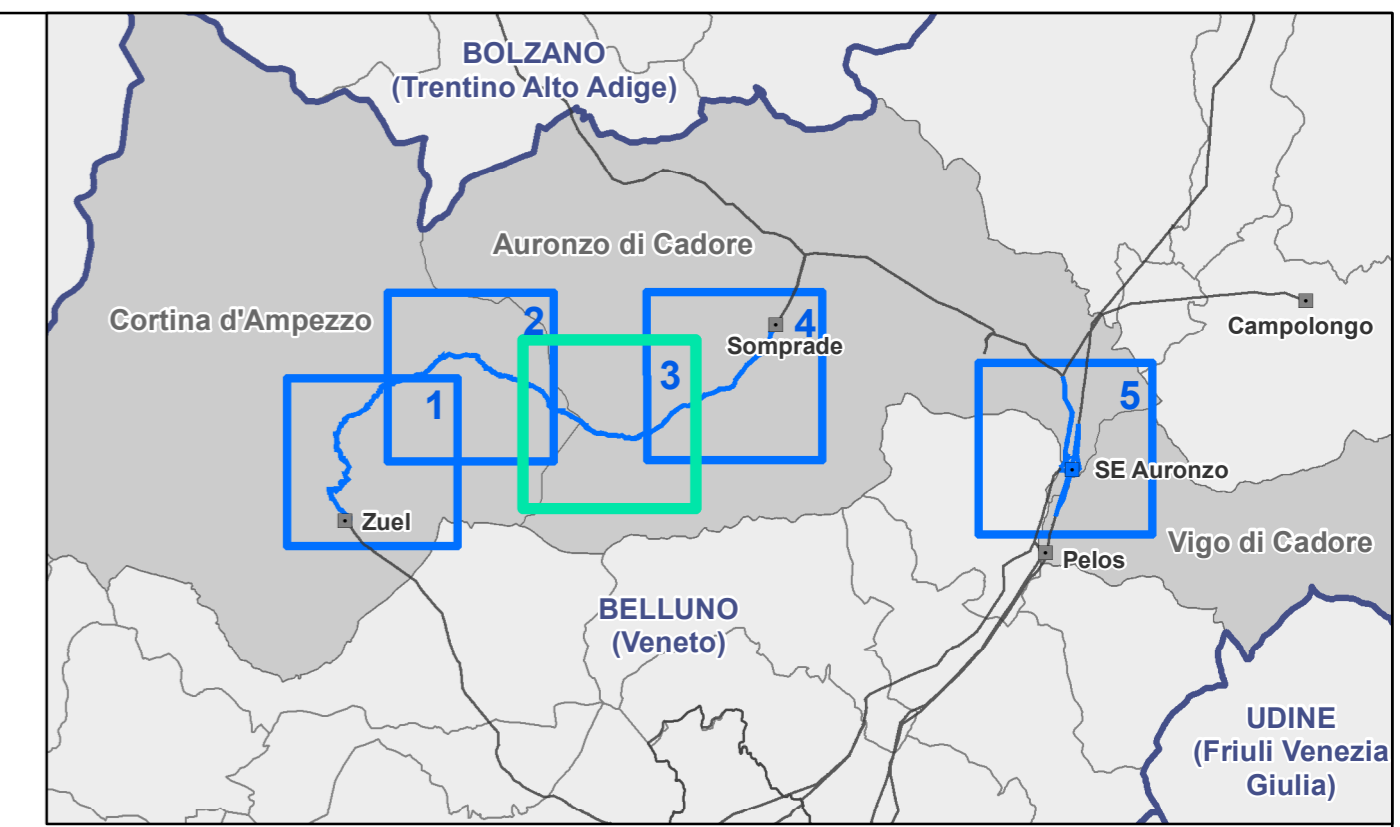
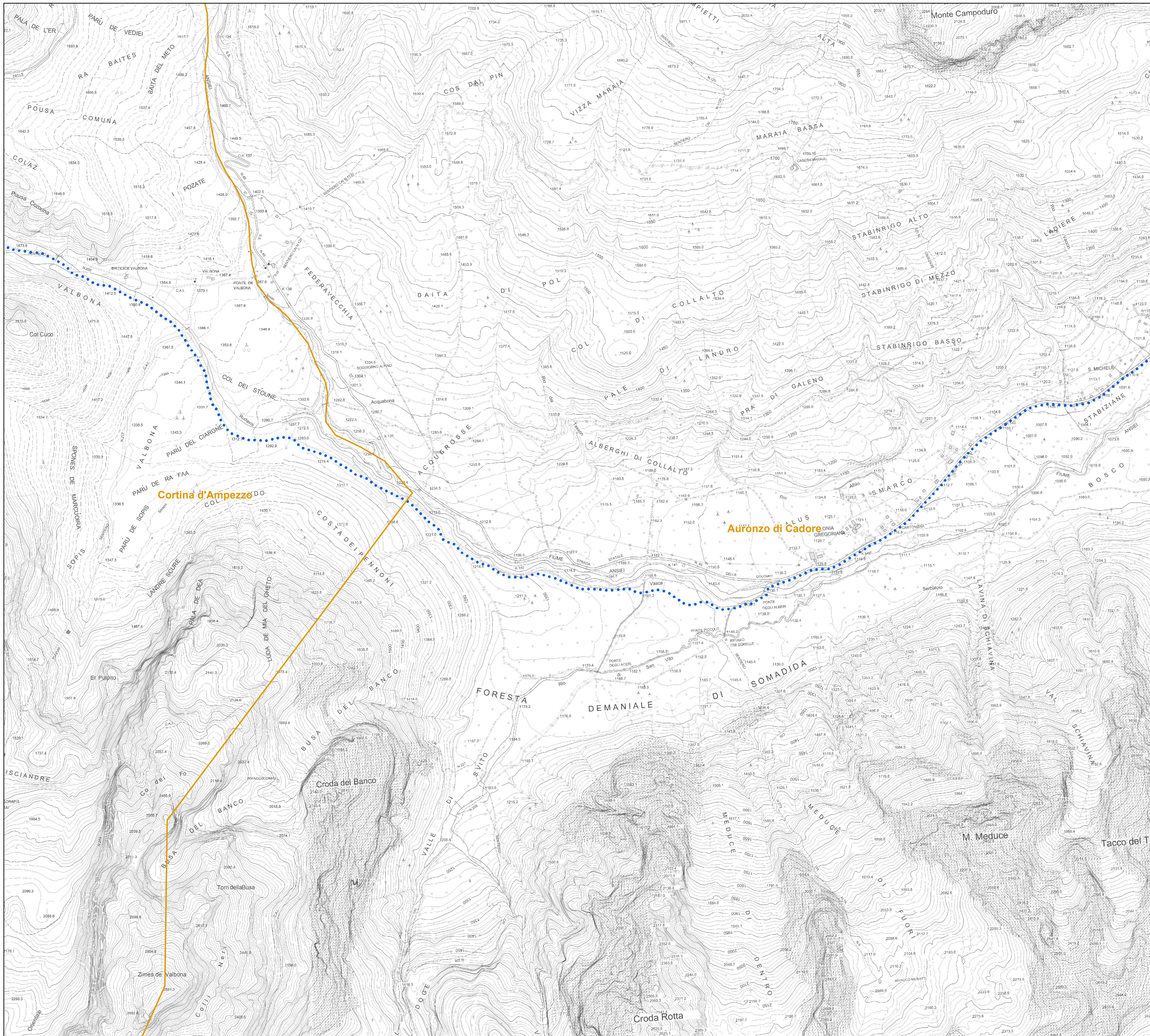


Sistema di riferimento
WGS 1984 UTM Zone 32N



REVISIONI					
00	30/03/2018	PRIMA EMISSIONE	CESI	L. Moiana ING/PRE-AM	N. Rivabene ING/PRE-AM
N	DATA	DESCRIZIONE	ELABORATO	VERIFICATO	APPROVATO
TIPOLOGIA DELL'ELABORATO		CODIFICA DELL'ELABORATO			
CESI		DGCR14003BIAM02428_TAV_1.4.II			
PROGETTO		TITOLO			
RICAVATO DAL DOC. TERNA		RIASSETTO DELLA RETE ELETTRICA DI TRASMISSIONE NAZIONALE NELL'ALTO BELLUNESE			
CLASSIFICAZ. DI SICUREZZA		STUDIO DI IMPATTO AMBIENTALE			
PUBBLICO		LOCALIZZAZIONE DI DETTAGLIO DELL'INTERVENTO			
NOME DEL FILE	SCALA CAD	FORMATO	SCALA	FOGLIO	
DGCR14003BIAM02428_TAV_1.4.II.pdf		A1	1:10.000	2 / 5	

Questo documento contiene informazioni di proprietà Terma Rete Italia S.p.A. e deve essere utilizzato esclusivamente dal destinatario in relazione alle finalità per le quali è stato ricevuto. È vietata qualsiasi forma di riproduzione o di divulgazione senza l'esplicito consenso di Terma Rete Italia S.p.A. This document contains information proprietary to Terma Rete Italia S.p.A. and it will have to be used exclusively for the purposes for which it has been furnished. Whichever shape of spreading or reproduction without the written permission of Terma Rete Italia S.p.A. is prohibited.



Legenda

Sostegni

- Nuovo
- ✕ Da demolire
- Esistente

Linee elettriche

- Nuova linea aerea 132 kV ST
- Nuova linea aerea 132 kV DT
- Nuova linea aerea 220 kV ST
- Nuovo cavo interrato 132 kV
- ✕ Linea aerea 132 kV ST da demolire
- ✕ Linea aerea 220 kV ST da demolire
- Linea aerea esistente

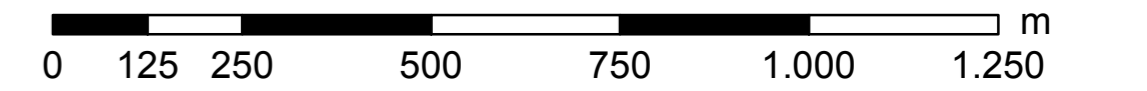
- Nuova Stazione Elettrica
- Cabina primaria esistente

- Altre informazioni**
- Limite comunale

Tommaso Del
 Ing. Maurizio
 Prov. Piacenza
 N° 1110
 Prov. Piacenza

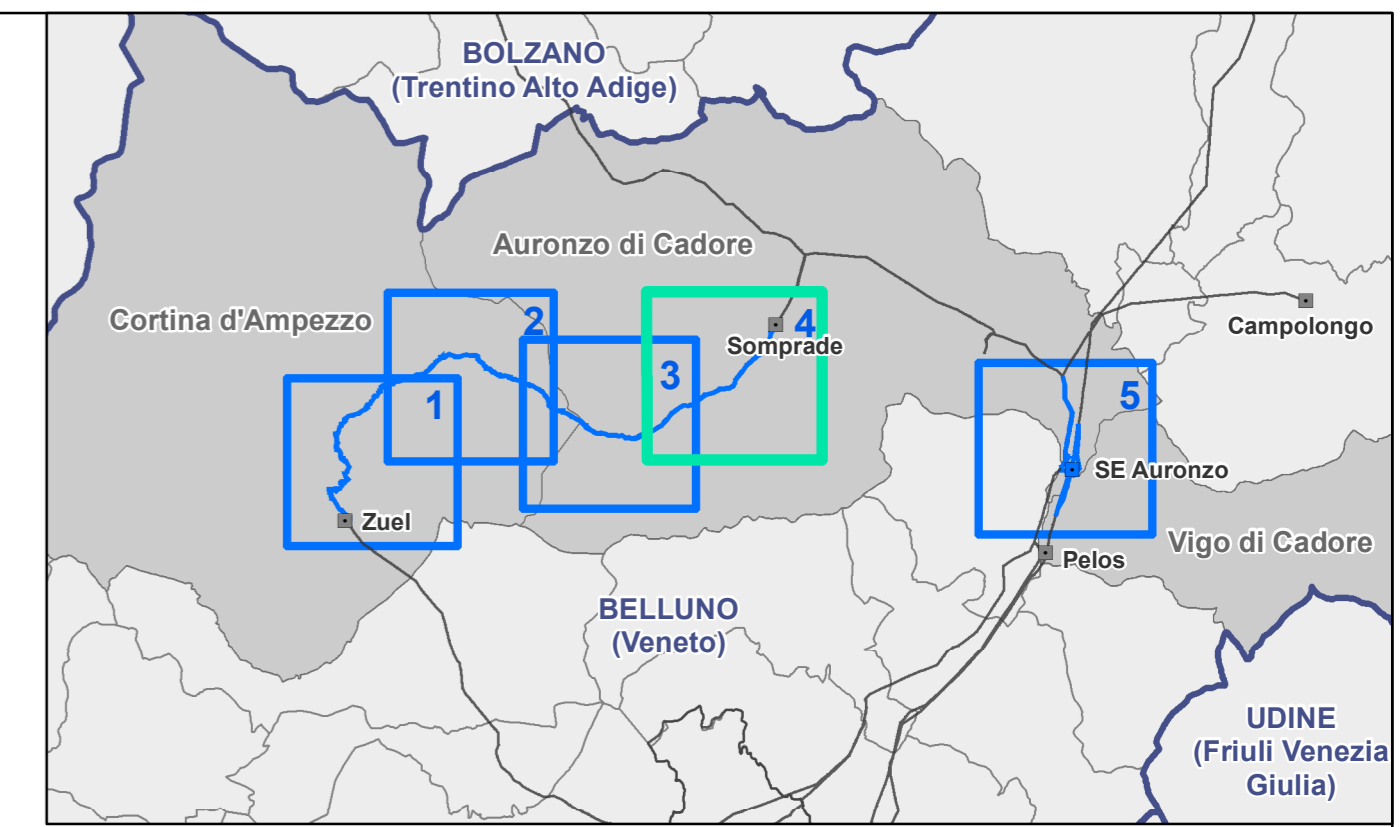
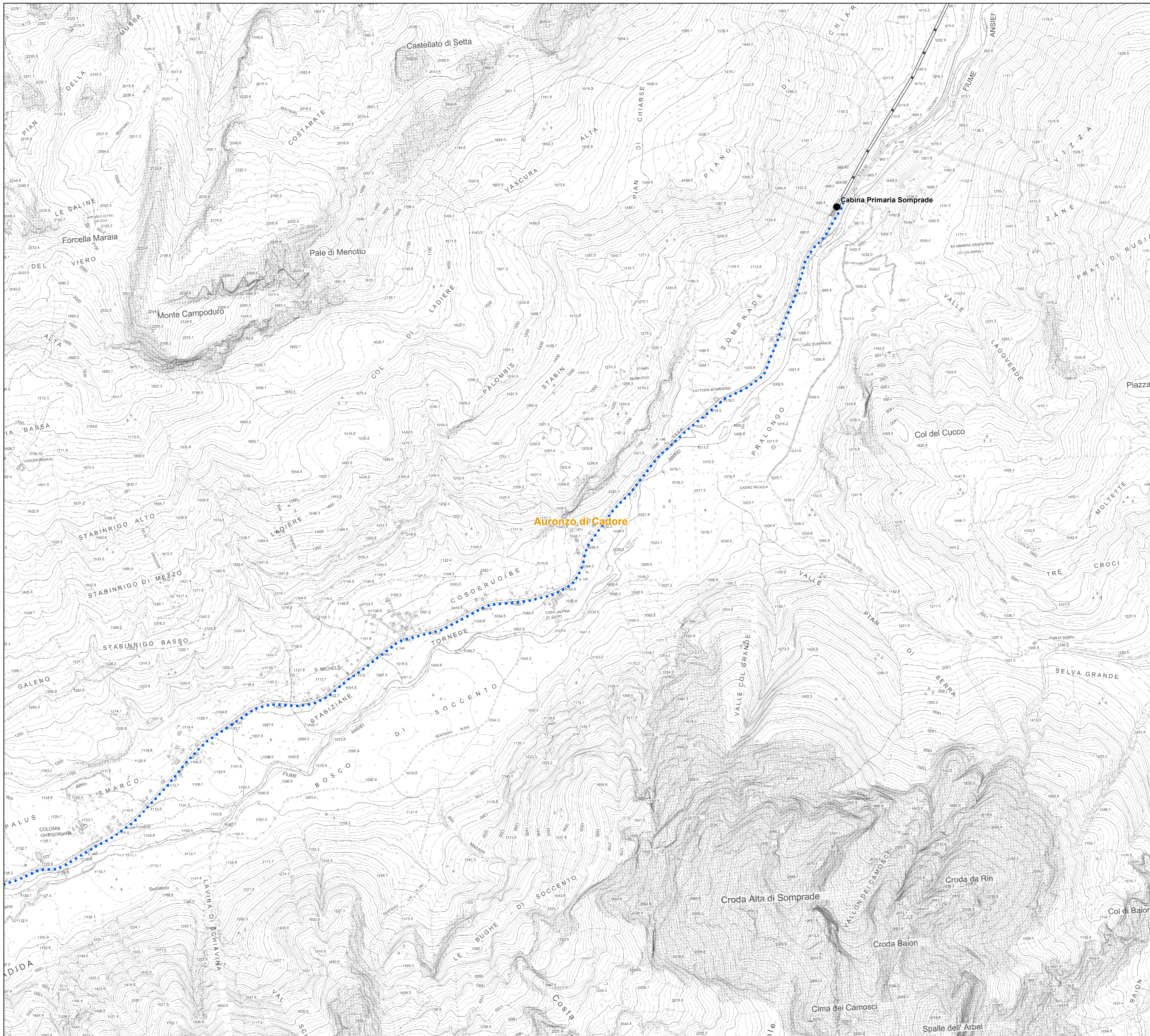


Sistema di riferimento
 WGS 1984 UTM Zone 32N



REVISIONI					
N	DATA	DESCRIZIONE	ELABORATO	VERIFICATO	APPROVATO
00	30/03/2018	PRIMA EMISSIONE	CESI	L. Moiana ING/PRE-AM	N. Rivabene ING/PRE-AM
TIPOLOGIA DELL'ELABORATO		CODIFICA DELL'ELABORATO			
CESI		DGCR14003BIAM02428_TAV_1.4.II			
PROGETTO		TITOLO			
RICAVATO DAL DOC. TERNA		RIASSETTO DELLA RETE ELETTRICA DI TRASMISSIONE NAZIONALE NELL'ALTO BELLUNESE			
CLASSIFICAZ. DI SICUREZZA		STUDIO DI IMPATTO AMBIENTALE			
PUBBLICO		LOCALIZZAZIONE DI DETTAGLIO DELL'INTERVENTO			
NOME DEL FILE		SCALA CAD	FORMATO	SCALA	FOGLIO
DGCR14003BIAM02428_TAV_1.4.II.pdf		-	A1	1:10.000	3 / 5

Questo documento contiene informazioni di proprietà Terma Rete Italia S.p.A. e deve essere utilizzato esclusivamente dal destinatario in relazione alle finalità per le quali è stato ricevuto. È vietata qualsiasi forma di riproduzione o di divulgazione senza l'esplicito consenso di Terma Rete Italia S.p.A. This document contains information proprietary to Terma Rete Italia S.p.A. and it will have to be used exclusively for the purposes for which it has been furnished. Whichever shape of spreading or reproduction without the written permission of Terma Rete Italia S.p.A. is prohibited.

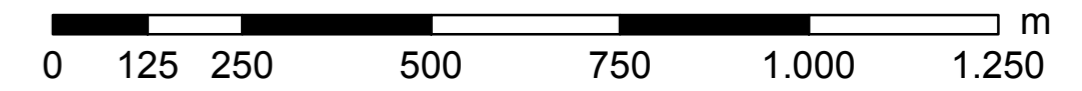


Legenda

- Sostegni**
- Nuovo
 - ✕ Da demolire
 - Esistente
- Linee elettriche**
- Nuova linea aerea 132 kV ST
 - Nuova linea aerea 132 kV DT
 - Nuova linea aerea 220 kV ST
 - Nuovo cavo interrato 132 kV
 - ✕✕ Linea aerea 132 kV ST da demolire
 - ✕✕ Linea aerea 220 kV ST da demolire
 - Linea aerea esistente
 - Nuova Stazione Elettrica
 - Cabina primaria esistente
- Altre informazioni**
- Limite comunale

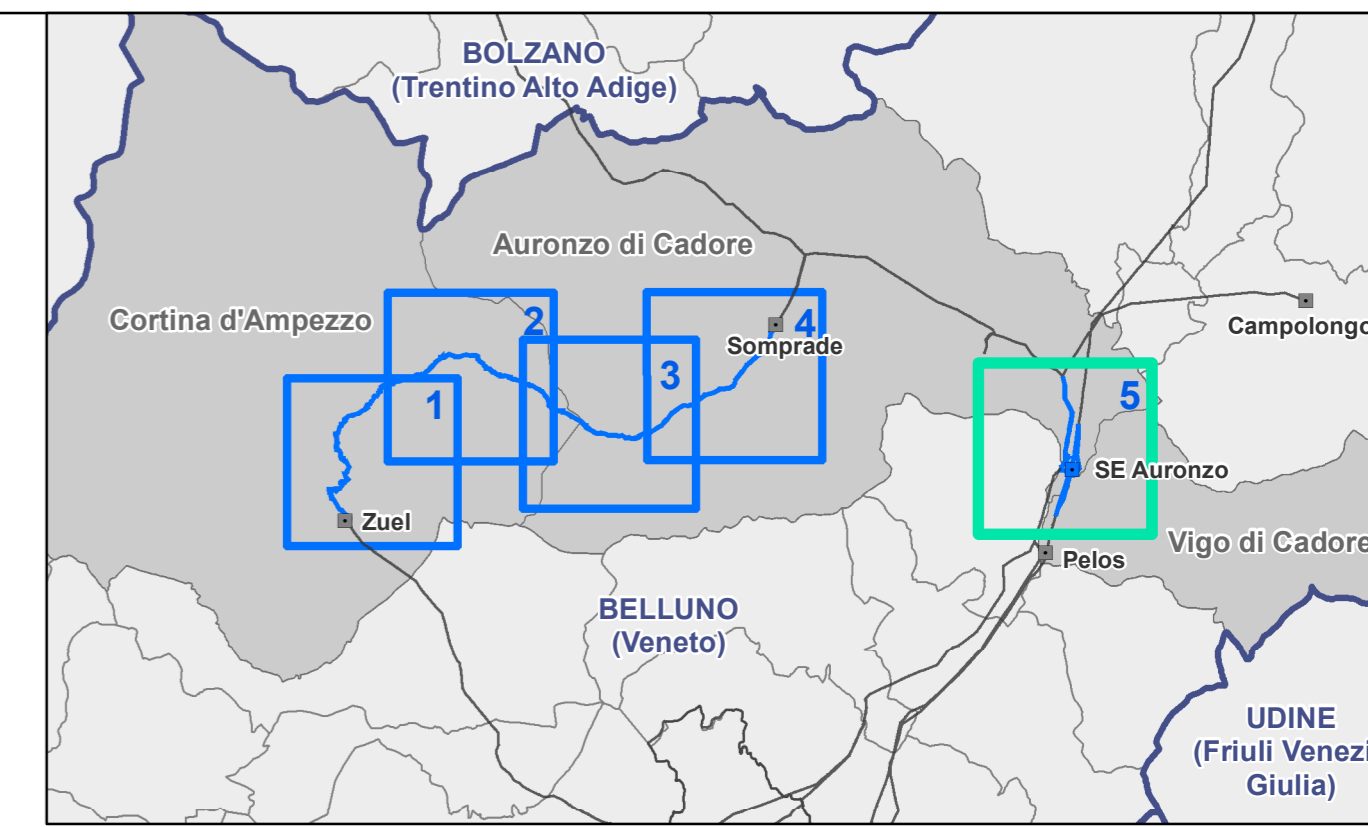
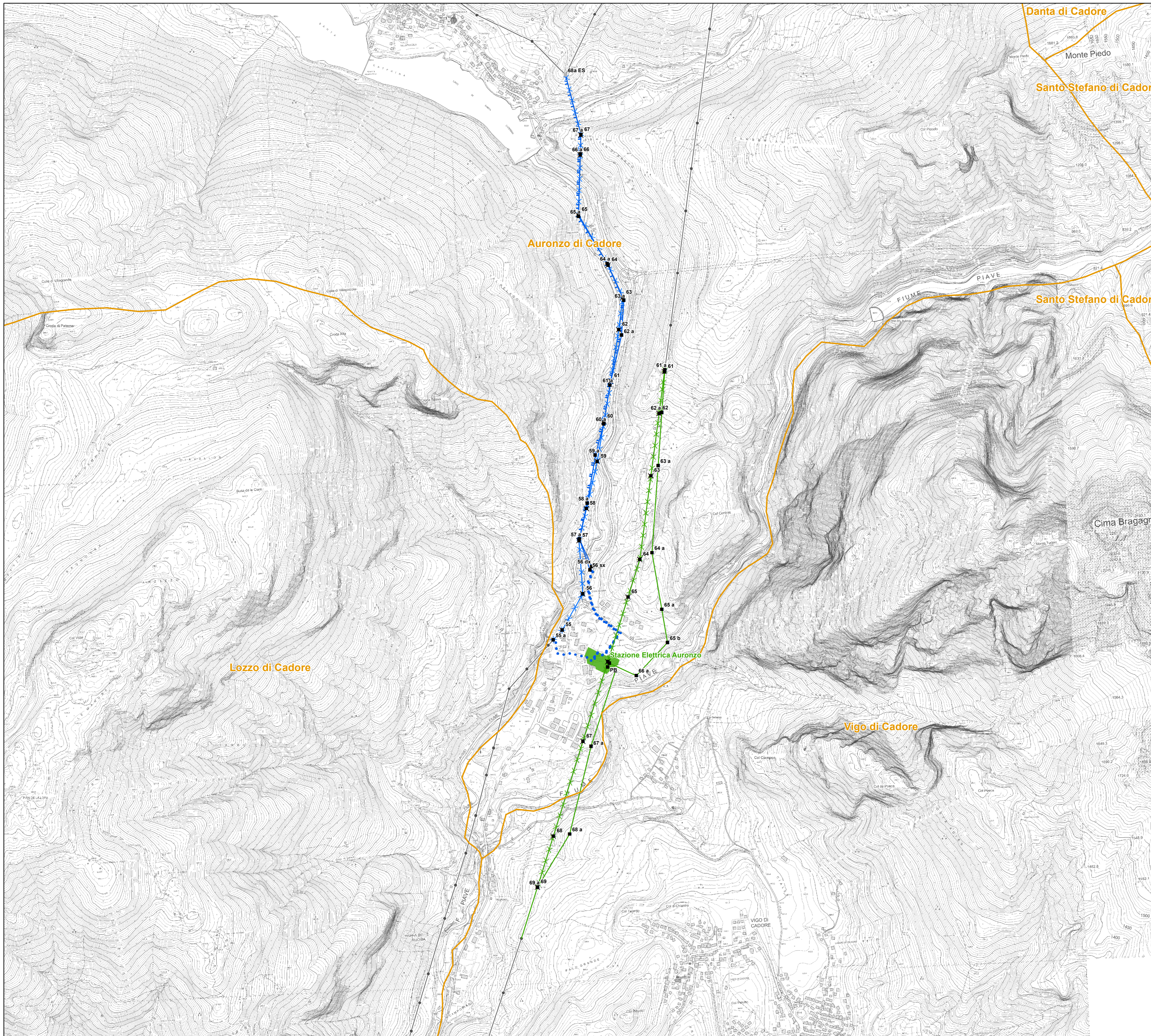


Sistema di riferimento
WGS 1984 UTM Zone 32N



REVISIONI		CODIFICA DELL'ELABORATO			
00	30/03/2018	PRIMA EMISSIONE	CESI	L. Moiana	N. Rivabene
N	DATA	DESCRIZIONE	ELABORATO	VERIFICATO	APPROVATO
TIPOLOGIA DELL'ELABORATO		CODIFICA DELL'ELABORATO			
CESI		DGCR14003BIAM02428_TAV_1.4.II			
PROGETTO		TITOLO			
RICAVATO DAL DOC. TERNA		RIASSETTO DELLA RETE ELETTRICA DI TRASMISSIONE NAZIONALE NELL'ALTO BELLUNESE			
CLASSIFICAZ. DI SICUREZZA		STUDIO DI IMPATTO AMBIENTALE			
PUBBLICO		LOCALIZZAZIONE DI DETTAGLIO DELL'INTERVENTO			
NOME DEL FILE	SCALA CAD	FORMATO	SCALA	FOGLIO	
DGCR14003BIAM02428_TAV_1.4.II.pdf		A1	1:10.000	4 / 5	

Questo documento contiene informazioni di proprietà Terna Rete Italia S.p.A. e deve essere utilizzato esclusivamente dal destinatario in relazione alla finalità per la quale è stato ricevuto. È vietata qualsiasi forma di riproduzione o di divulgazione senza l'esplicito consenso di Terna Rete Italia S.p.A. This document contains information proprietary to Terna Rete Italia S.p.A. and it will have to be used exclusively for the purposes for which it has been furnished. Whichever shape of spreading or reproduction without the written permission of Terna Rete Italia S.p.A. is prohibited.

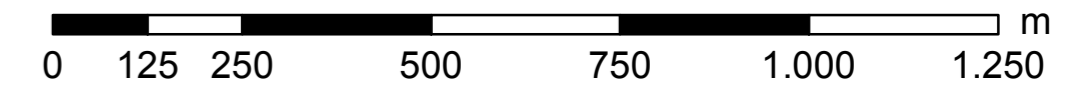


Legenda

- Sostegni**
- Nuovo
 - ✕ Da demolire
 - Esistente
- Linee elettriche**
- Nuova linea aerea 132 kV ST
 - Nuova linea aerea 132 kV DT
 - Nuova linea aerea 220 kV ST
 - Nuovo cavo interrato 132 kV
 - ✕ Linea aerea 132 kV ST da demolire
 - ✕ Linea aerea 220 kV ST da demolire
 - Linea aerea esistente
 - Nuova Stazione Elettrica
 - Cabina primaria esistente
- Altre informazioni**
- ▭ Limite comunale



Sistema di riferimento
WGS 1984 UTM Zone 32N



REVISIONI					
N	DATA	DESCRIZIONE	ELABORATO	VERIFICATO	APPROVATO
00	30/03/2018	PRIMA EMISSIONE	CESI	L. Moiana ING/PRE-IAE	N. Rivabene ING/PRE-IAE
TIPOLOGIA DELL'ELABORATO		CODIFICA DELL'ELABORATO			
		DGCR14003BIAM02428_TAV_1.4.II			
PROGETTO		TITOLO			
RICAVATO DAL DOC. TERNA		RIASSETTO DELLA RETE ELETTRICA DI TRASMISSIONE NAZIONALE NELL'ALTO BELLUNESE			
CLASSIFICAZ. DI SICUREZZA		STUDIO DI IMPATTO AMBIENTALE			
PUBBLICO		LOCALIZZAZIONE DI DETTAGLIO DELL'INTERVENTO			
NOME DEL FILE	SCALA CAD	FORMATO	SCALA	FOGLIO	
DGCR14003BIAM02428_TAV_1.4.II.pdf		A1	1:10.000	5 / 5	

Questo documento contiene informazioni di proprietà Terna Rete Italia S.p.A. e deve essere utilizzato esclusivamente dal destinatario in relazione alle finalità per le quali è stato ricevuto. È vietata qualsiasi forma di riproduzione o di divulgazione senza l'esplicito consenso di Terna Rete Italia S.p.A. This document contains information proprietary to Terna Rete Italia S.p.A. and it will have to be used exclusively for the purposes for which it has been furnished. Whichever shape of spreading or reproduction without the written permission of Terna Rete Italia S.p.A. is prohibited.