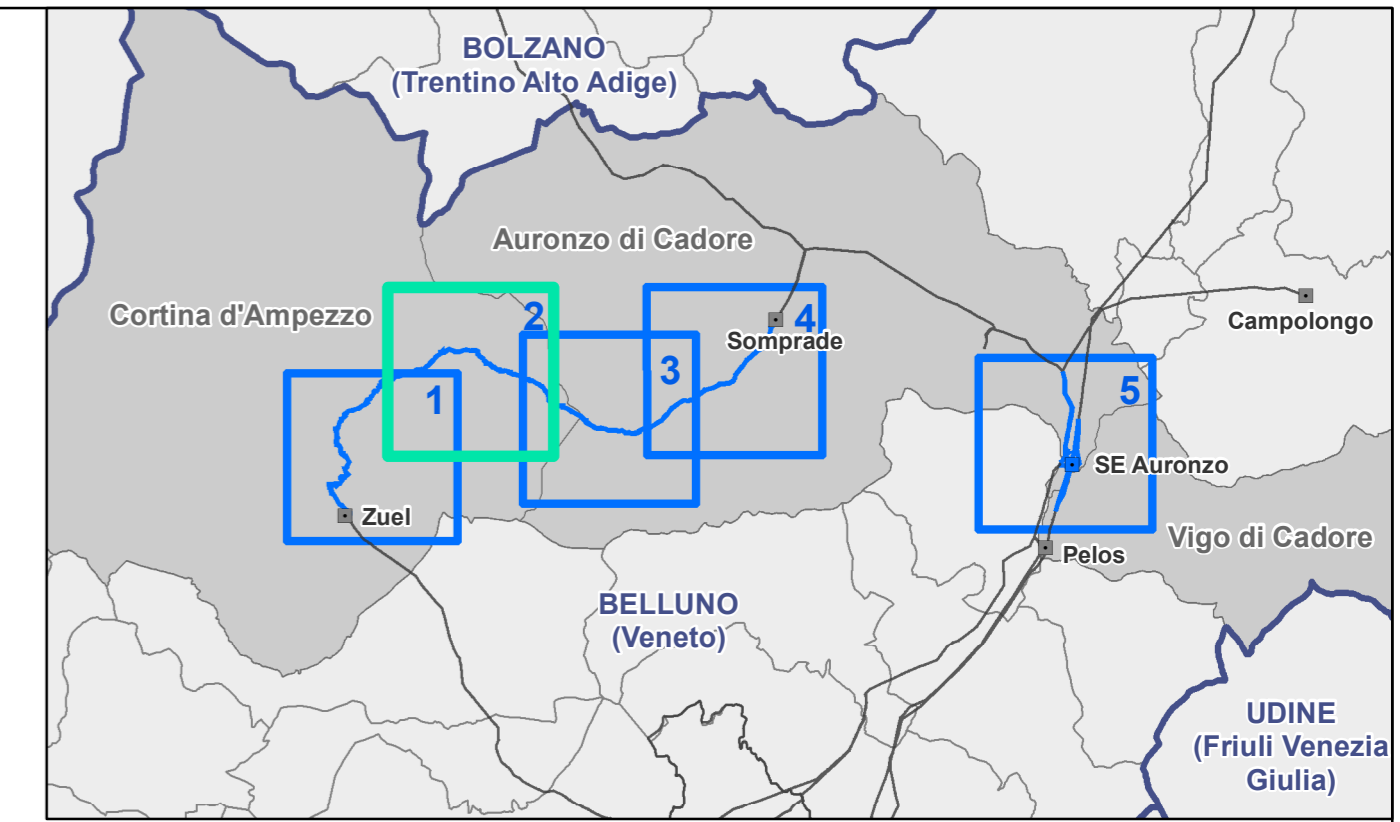


- Carta della Natura**
- 31.42, Brughiere subalpine a Rhododendron e Vaccinium
 - 31.52, Mughete esalpiche delle Alpi centro-orientali
 - 31.611, Ontanete ad Alnus viridis delle Alpi
 - 36.31, Nardeti montani e subalpini e comunita' correlate
 - 36.431, Seslerieti delle Alpi
 - 38.2, Prati falciati e trattati con fertilizzanti
 - 38.3, Prati falciati montani e subalpini
 - 41.11, Faggete acidofile centroeuropee
 - 41.13, Faggete neutrofile e mesofile delle Alpi
 - 42.21, Peccete subalpine
 - 42.221, Peccete montane acidofile
 - 42.222, Peccete montane calcifile
 - 42.31, Boschi acidofili di cembro e larice delle alpi orientali
 - 42.321, Cembrete e larici-cembrete calcifile
 - 42.322, Lariceti (Laricetum deciduae)
 - 42.52, Pinete acidofile di pino silvestre
 - 42.54, Pineta orientale di pino silvestre
 - 61.22, Ghiaioni basici alpini del piano alpino e nivale
 - 61.23, Ghiaioni basici alpini del piano altimontano e subalpino

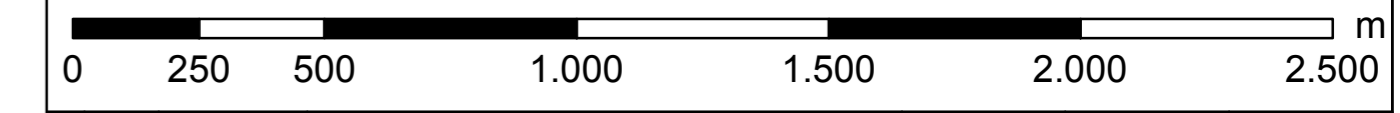


- Legenda**
- Sostegni**
- Nuovo
 - ✕ Da demolire
 - Esistente
- Linee elettriche**
- Nuova linea aerea 132 kV ST
 - Nuova linea aerea 132 kV DT
 - Nuova linea aerea 220 kV ST
 - Nuovo cavo interrato 132 kV
 - ✕✕ Linea aerea 132 kV ST da demolire
 - ✕✕ Linea aerea 220 kV ST da demolire
 - Linea aerea esistente
 - Nuova Stazione Elettrica
 - Cabina primaria esistente

Fonte dati
ISPRA, 2013. Carta della Natura della Regione Veneto.



Sistema di riferimento
WGS 1984 UTM Zone 32N



00	30/03/2018	PRIMA EMISSIONE	CESI	L. Moiana	N. Rivabene
N	DATA	DESCRIZIONE	ELABORATO	VERIFICATO	ING/PRE-AM APPROVATO
TIPOLOGIA DELL'ELABORATO		CODIFICA DELL'ELABORATO		Terna Rete Italia	
CESI		DGCR14003BIAM02428_TAV_4.2.4.1		TERNA GROUP	
PROGETTO		TITOLO			
RICAVATO DAL DOC. TERNA		RIASSETTO DELLA RETE ELETTRICA DI TRASMISSIONE NAZIONALE NELL'ALTO BELLUNESE			
CLASSIFICAZ. DI SICUREZZA		STUDIO DI IMPATTO AMBIENTALE			
PUBBLICO		CARTA DELLA NATURA			
NOME DEL FILE	SCALA CAD	FORMATO	SCALA	FOGLIO	
DGCR14003BIAM02428_TAV_4.2.4.1.pdf	-	A1	1:15.000	2 / 5	

Questo documento contiene informazioni di proprietà Terna Rete Italia S.p.A. e deve essere utilizzato esclusivamente dal destinatario in relazione alle finalità per le quali è stato ricevuto. È vietata qualsiasi forma di riproduzione o di divulgazione senza l'esplicito consenso di Terna Rete Italia S.p.A. This document contains information proprietary to Terna Rete Italia S.p.A. and it will have to be used exclusively for the purposes for which it has been furnished. Whichever shape of spreading or reproduction without the written permission of Terna Rete Italia S.p.A. is prohibited.