

Legenda

Sostegni

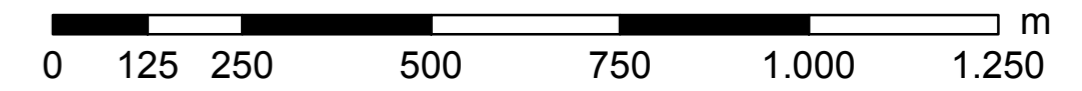
- Nuovo
- ✕ Da demolire
- Esistente

Linee elettriche

- Nuova linea aerea 132 kV ST
 - - - Nuova linea aerea 132 kV DT
 - Nuova linea aerea 220 kV ST
 - Nuovo cavo interrato 132 kV
 - ✕ Linea aerea 132 kV ST da demolire
 - ✕ Linea aerea 220 kV ST da demolire
 - Linea aerea esistente
 - Nuova Stazione Elettrica
 - Cabina primaria esistente
- Aree e piste di cantiere**
- Area di cantiere base
 - Area di stoccaggio
 - Nuova pista di cantiere
 - Pista esistente

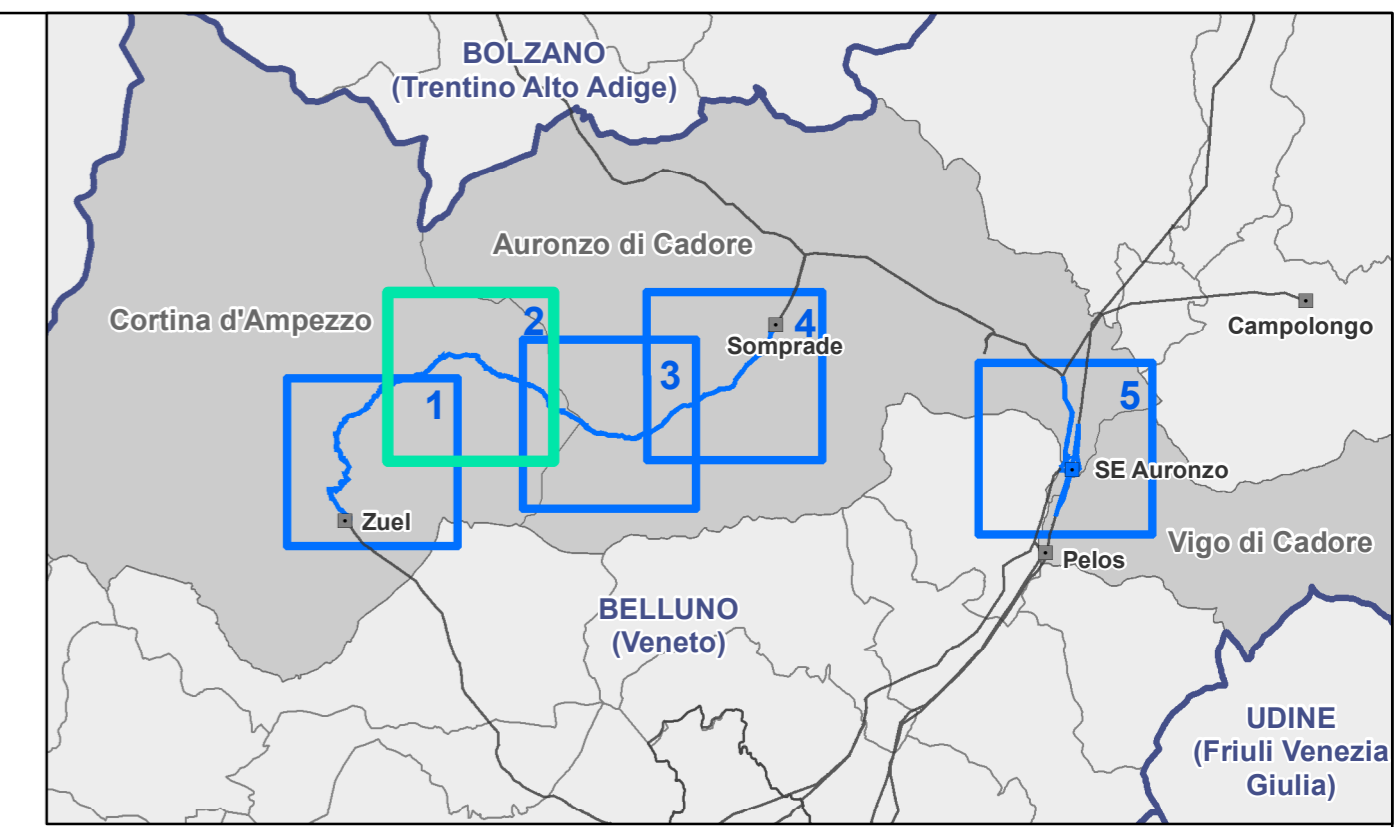
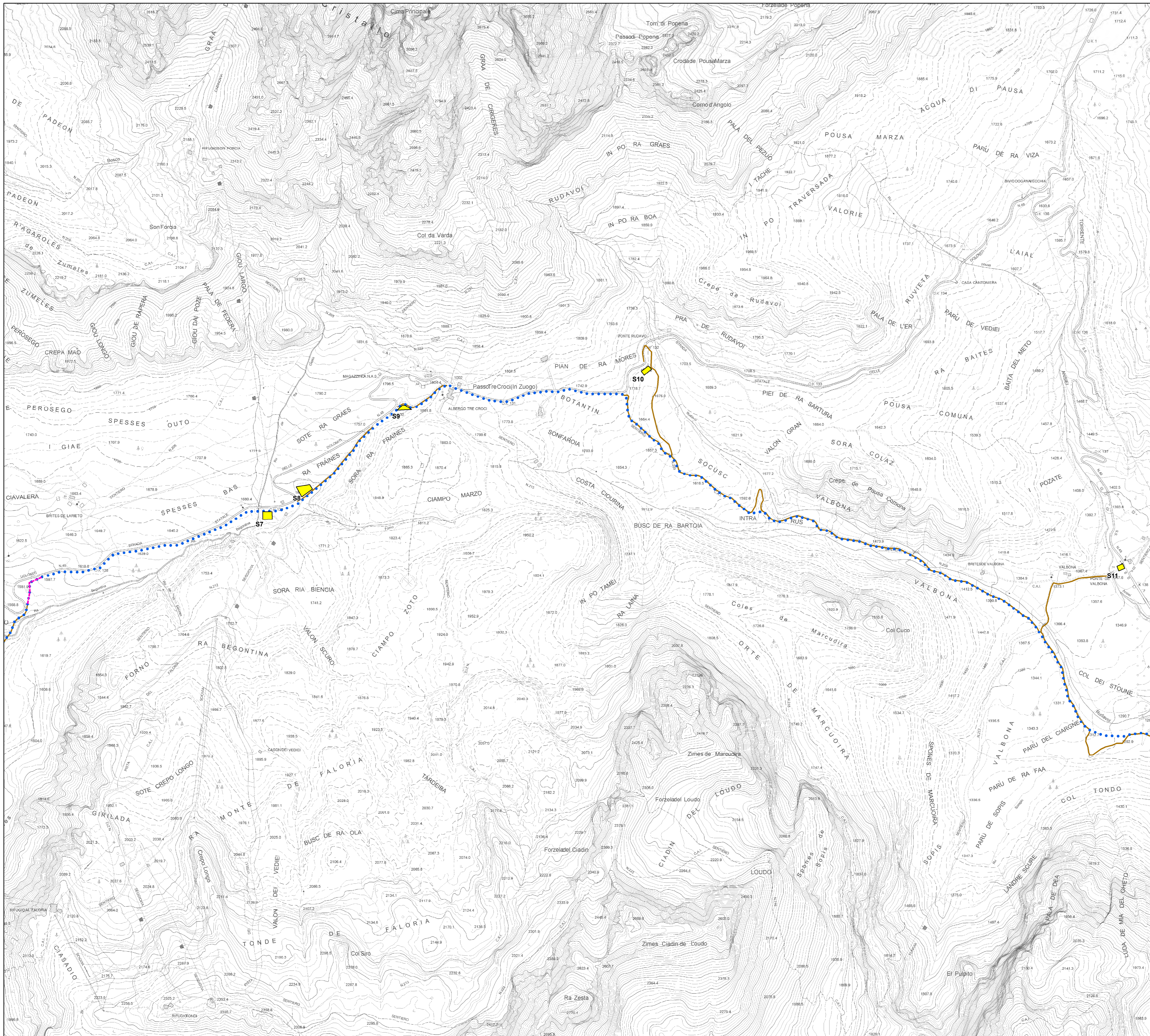


Sistema di riferimento
WGS 1984 UTM Zone 32N



REVISIONI		REVISIONI			
NO	DATA	DESCRIZIONE	ELABORATO	VERIFICATO	APPROVATO
00	30/03/2018	PRIMA EMISSIONE	CESI	L. Moiana ING/PRE-IAM	N. Rivabene ING/PRE-IAM
TIPOLOGIA DELL'ELABORATO		CODIFICA DELL'ELABORATO			
CESI		DGR14003BIAM02438_TAV_2			
PROGETTO		TITOLO			
RICAVATO DAL DOC. TERNA		RIASSETTO DELLA RETE ELETTRICA DI TRASMISSIONE NAZIONALE NELL'ALTO BELLUNESE			
CLASSIFICAZ. DI SICUREZZA		RELAZIONE PAESAGGISTICA			
PUBBLICO		LOCALIZZAZIONE DI DETTAGLIO DELL'INTERVENTO			
NOME DEL FILE		SCALA CAD	FORMATO	SCALA	FOGLIO
DGR14003BIAM02438_TAV_2.pdf		-	A1	1:10.000	1 / 5

Questo documento contiene informazioni di proprietà Terma Rete Italia S.p.A. e deve essere utilizzato esclusivamente dal destinatario in relazione alle finalità per le quali è stato ricevuto. È vietata qualsiasi forma di riproduzione o di divulgazione senza l'esplicito consenso di Terma Rete Italia S.p.A. This document contains information proprietary to Terma Rete Italia S.p.A. and it will have to be used exclusively for the purposes for which it has been furnished. Whichever shape of spreading or reproduction without the written permission of Terma Rete Italia S.p.A. is prohibited.



Legenda

Sostegni

- Nuovo
- ✕ Da demolire
- Esistente

Linee elettriche

- Nuova linea aerea 132 kV ST
- Nuova linea aerea 132 kV DT
- Nuova linea aerea 220 kV ST
- Nuovo cavo interrato 132 kV
- ✕ Linea aerea 132 kV ST da demolire
- ✕ Linea aerea 220 kV ST da demolire
- Linea aerea esistente

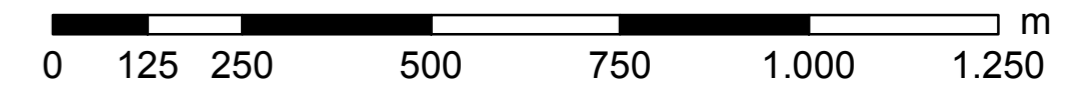
- Nuova Stazione Elettrica
- Cabina primaria esistente

Aree e piste di cantiere

- Area di cantiere base
- Area di stoccaggio
- Nuova pista di cantiere
- Pista esistente

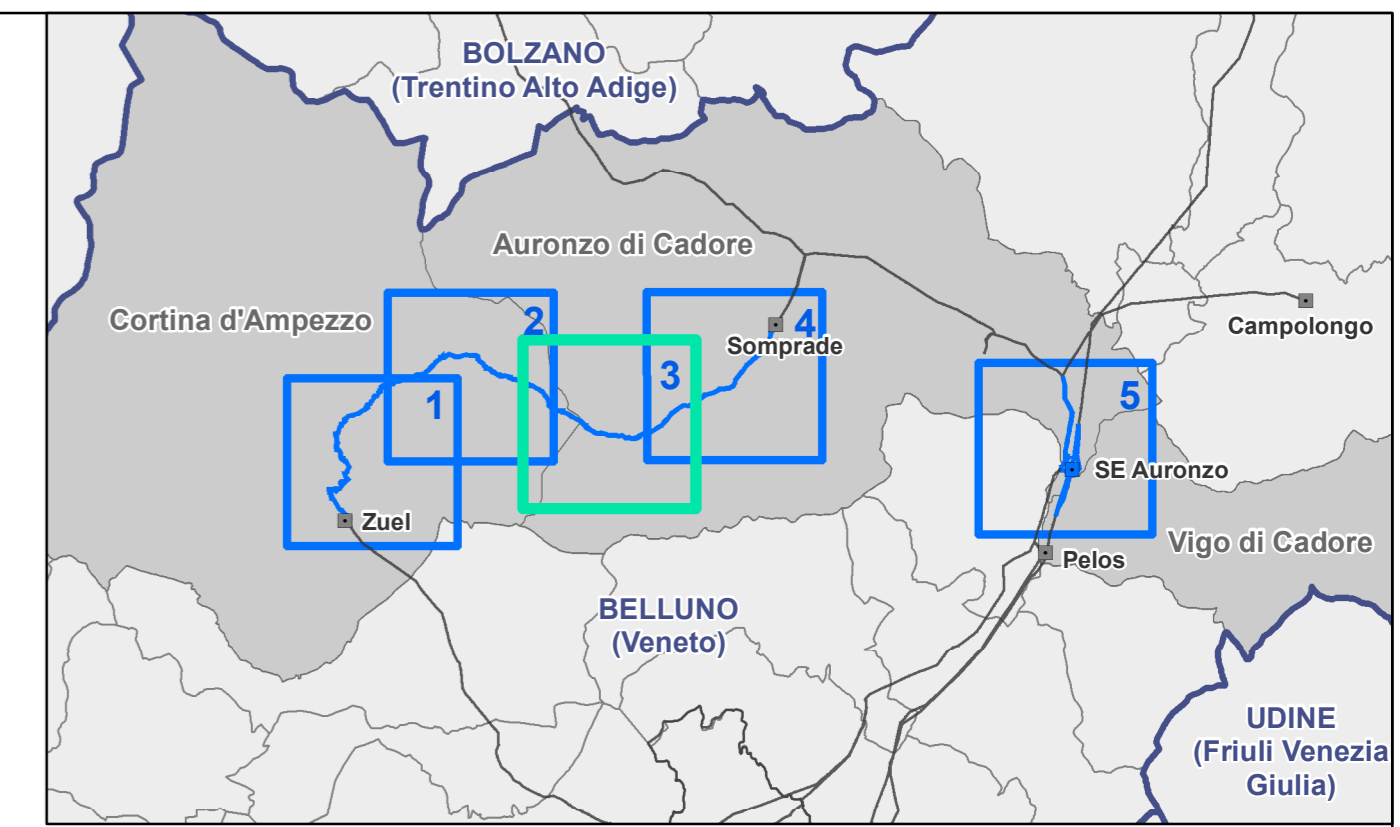
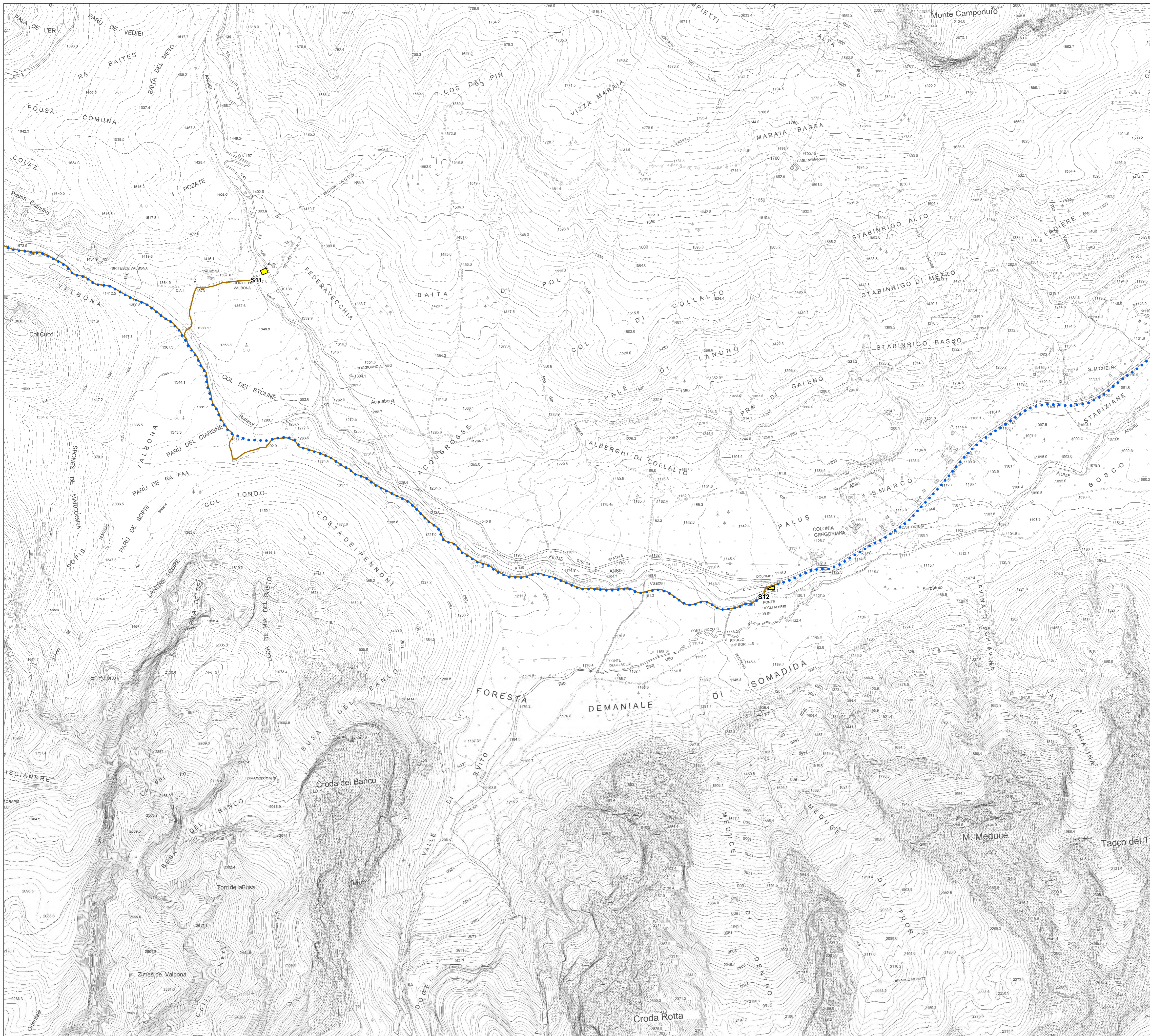


Sistema di riferimento
WGS 1984 UTM Zone 32N



REVISIONI					
00	30/03/2018	PRIMA EMISSIONE	CESI	L. Moiana ING/PRE-IAM	N. Rivabene ING/PRE-IAM
N	DATA	DESCRIZIONE	ELABORATO	VERIFICATO	APPROVATO
TIPOLOGIA DELL'ELABORATO		CODIFICA DELL'ELABORATO			
CESI		DGCR14003BIAM02438_TAV_2			
PROGETTO		TITOLO			
RICAVATO DAL DOC. TERNA		RIASSETTO DELLA RETE ELETTRICA DI TRASMISSIONE NAZIONALE NELL'ALTO BELLUNESE			
CLASSIFICAZ. DI SICUREZZA		RELAZIONE PAESAGGISTICA			
PUBBLICO		LOCALIZZAZIONE DI DETTAGLIO DELL'INTERVENTO			
NOME DEL FILE	SCALA CAD	FORMATO	SCALA	FOGLIO	
DOC14003BIAM02438_TAV_2.pdf	-	A1	1:10.000	2 / 5	

Questo documento contiene informazioni di proprietà Terma Rete Italia S.p.A. e deve essere utilizzato esclusivamente dal destinatario in relazione alle finalità per le quali è stato ricevuto. È vietata qualsiasi forma di riproduzione o di divulgazione senza l'esplicito consenso di Terma Rete Italia S.p.A. This document contains information proprietary to Terma Rete Italia S.p.A. and it will have to be used exclusively for the purposes for which it has been furnished. Whichever shape of spreading or reproduction without the written permission of Terma Rete Italia S.p.A. is prohibited.



Legenda

Sostegni

- Nuovo
- ✕ Da demolire
- Esistente

Linee elettriche

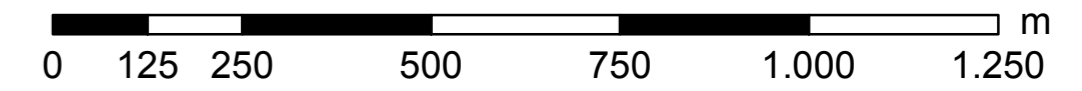
- Nuova linea aerea 132 kV ST
- Nuova linea aerea 132 kV DT
- Nuova linea aerea 220 kV ST
- Nuovo cavo interrato 132 kV
- ✕ Linea aerea 132 kV ST da demolire
- ✕ Linea aerea 220 kV ST da demolire
- Linea aerea esistente
- Nuova Stazione Elettrica
- Cabina primaria esistente

Aree e piste di cantiere

- Area di cantiere base
- Area di stoccaggio
- Nuova pista di cantiere
- Pista esistente

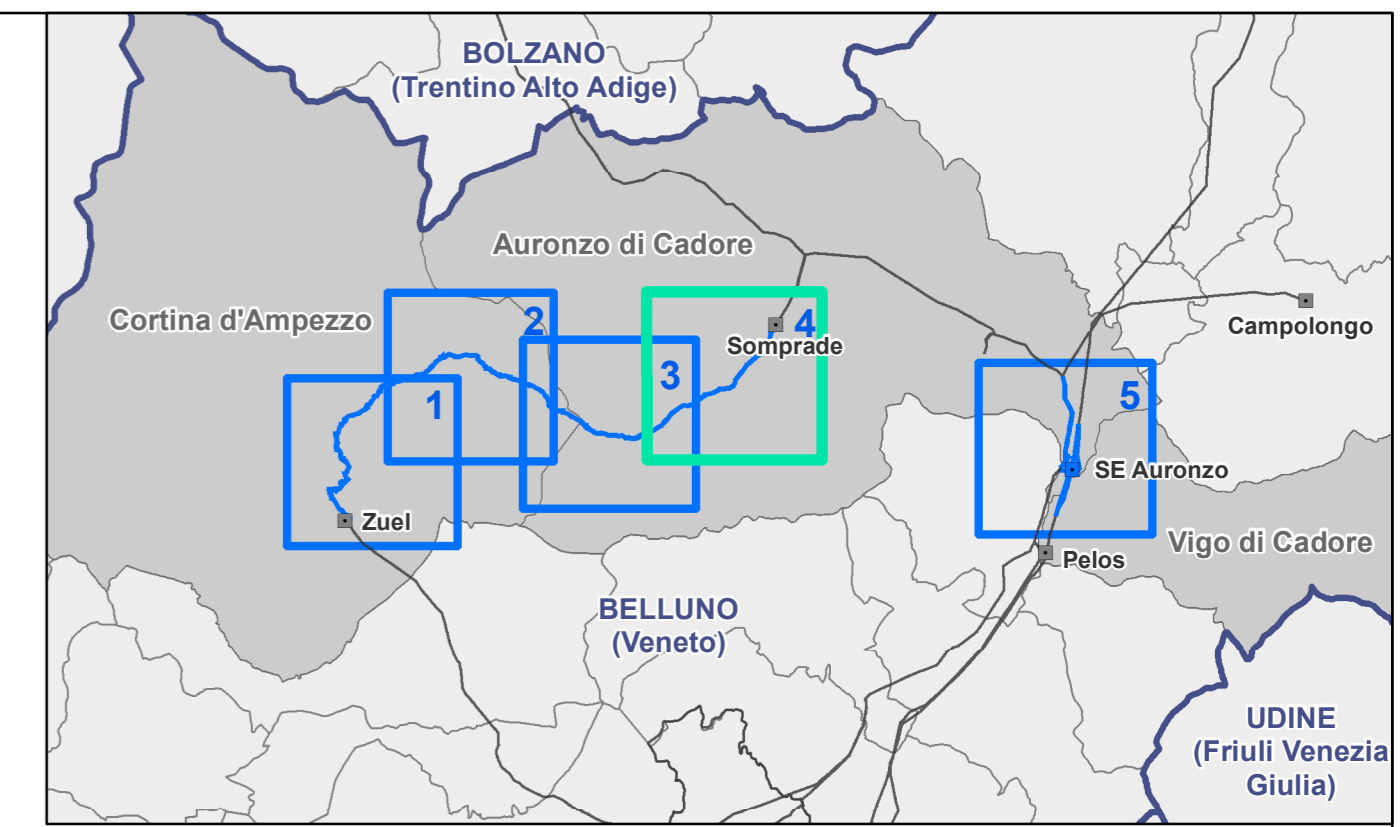
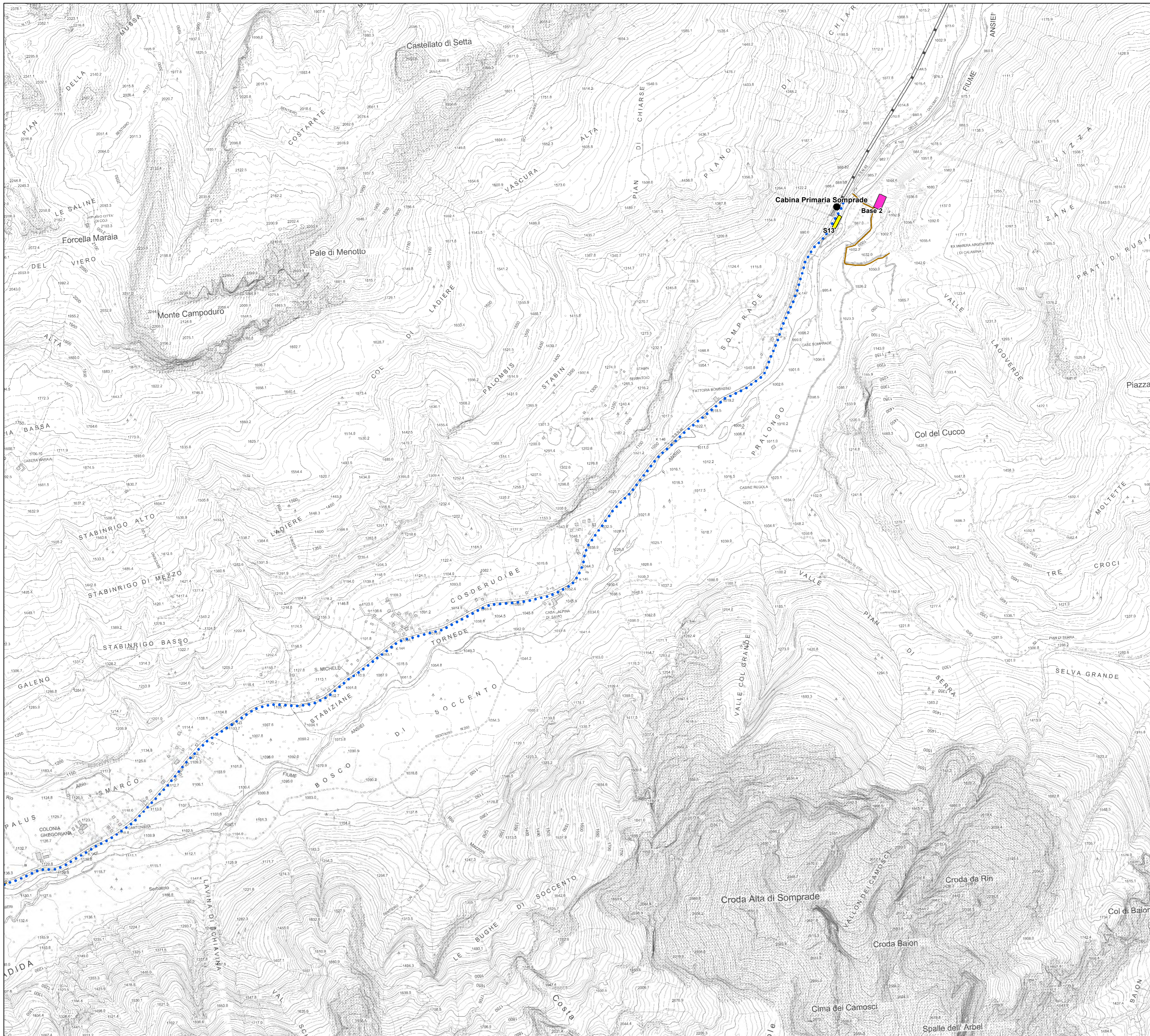


Sistema di riferimento
WGS 1984 UTM Zone 32N



REVISIONI	DATA	DESCRIZIONE	ELABORATO	VERIFICATO	APPROVATO
00	30/03/2018	PRIMA EMISSIONE	CESI	L. Moiana ING/PRE-IAM	N. Rivabene ING/PRE-IAM
TIPOLOGIA DELL'ELABORATO		CODIFICA DELL'ELABORATO			
		DGR14003BIAM02438_TAV_2			
PROGETTO		TITOLO			
RICAVATO DAL DOC. TERNA		RIASSETTO DELLA RETE ELETTRICA DI TRASMISSIONE NAZIONALE NELL'ALTO BELLUNESE			
CLASSIFICAZ. DI SICUREZZA		RELAZIONE PAESAGGISTICA			
PUBBLICO		LOCALIZZAZIONE DI DETTAGLIO DELL'INTERVENTO			
NOME DEL FILE	SCALA CAD	FORMATO	SCALA	FOGLIO	
DOC14003BIAM02438_TAV_2.pdf	-	A1	1:10.000	3 / 5	

Questo documento contiene informazioni di proprietà Terna Rete Italia S.p.A. e deve essere utilizzato esclusivamente dal destinatario in relazione alle finalità per le quali è stato ricevuto. È vietata qualsiasi forma di riproduzione o di divulgazione senza l'esplicito consenso di Terna Rete Italia S.p.A. This document contains information proprietary to Terna Rete Italia S.p.A. and it will have to be used exclusively for the purposes for which it has been furnished. Whichever shape of spreading or reproduction without the written permission of Terna Rete Italia S.p.A. is prohibited.



Legenda

Sostegni

- Nuovo
- ✕ Da demolire
- Esistente

Linee elettriche

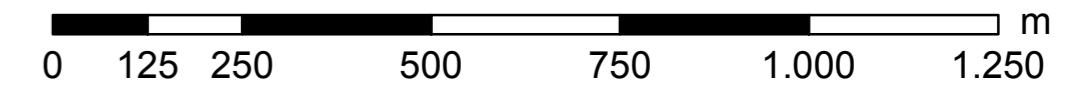
- Nuova linea aerea 132 kV ST
- Nuova linea aerea 132 kV DT
- Nuova linea aerea 220 kV ST
- Nuovo cavo interrato 132 kV
- ✕✕ Linea aerea 132 kV ST da demolire
- ✕✕ Linea aerea 220 kV ST da demolire
- Linea aerea esistente
- Nuova Stazione Elettrica
- Cabina primaria esistente

Aree e piste di cantiere

- Area di cantiere base
- Area di stoccaggio
- Nuova pista di cantiere
- Pista esistente

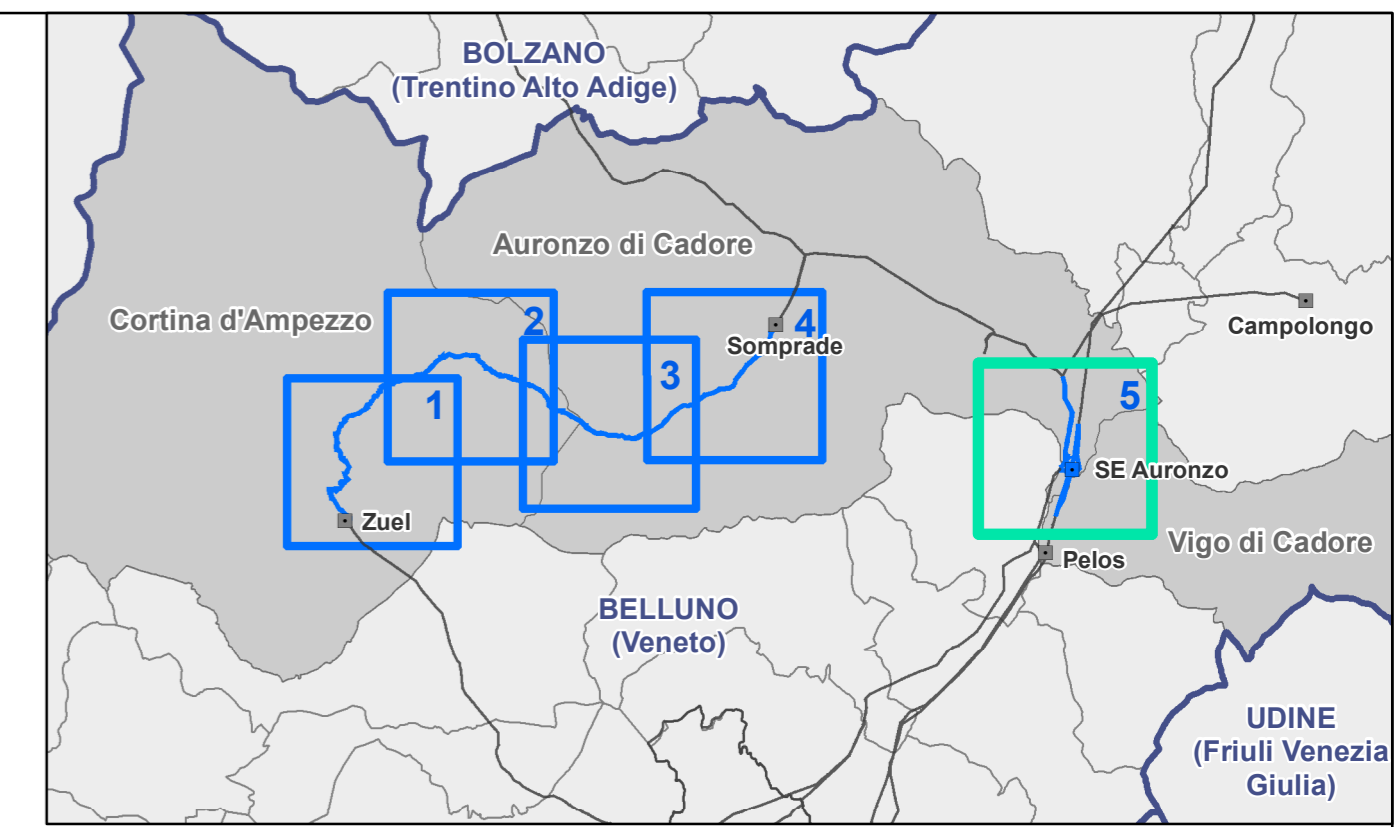
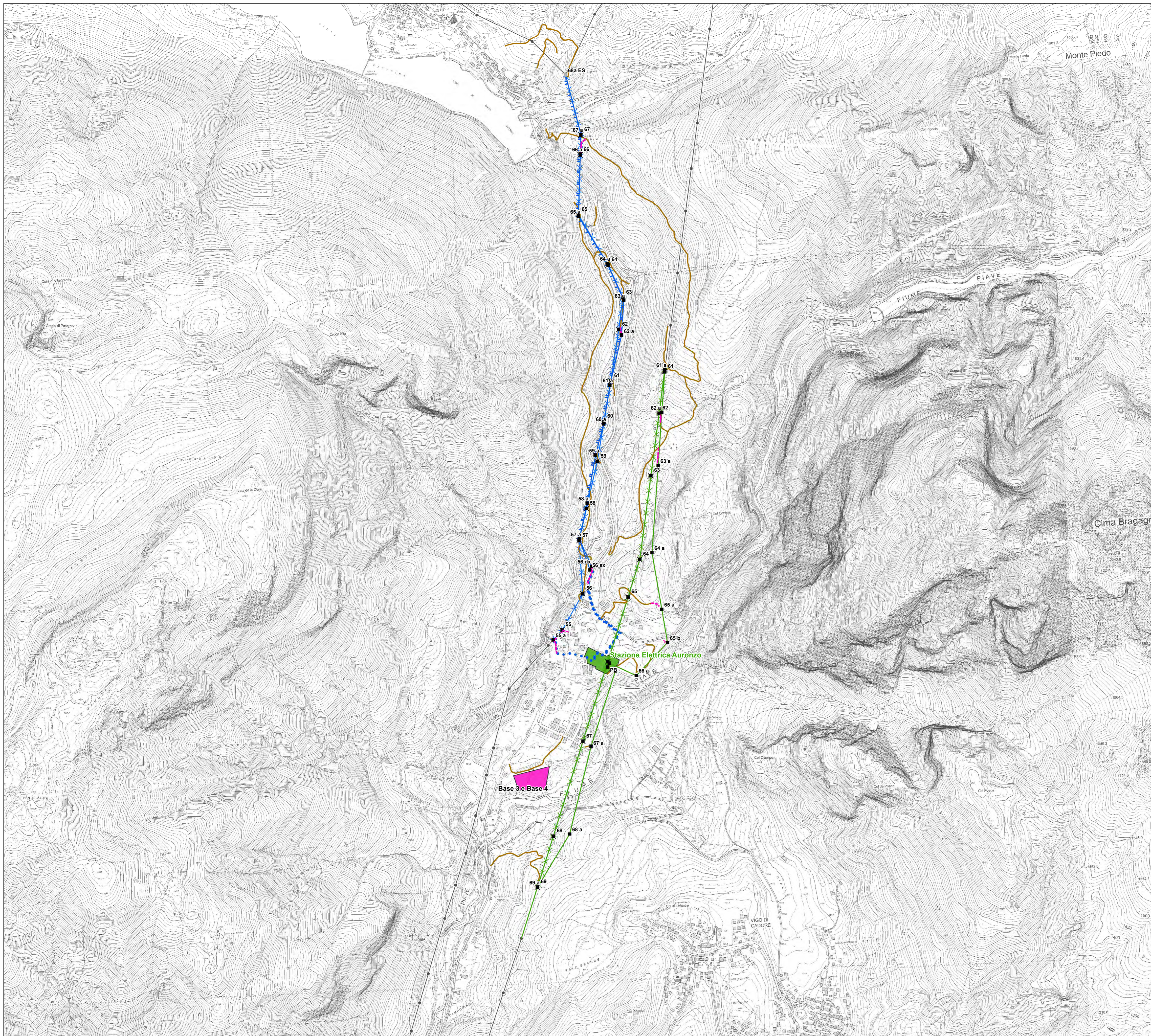


Sistema di riferimento
WGS 1984 UTM Zone 32N



REVISIONI		TIPOLOGIA DELL'ELABORATO				CODIFICA DELL'ELABORATO			
00	30/03/2018	PRIMA EMISSIONE	CESI	L. Moiana	N. Rivabene				
N	DATA	DESCRIZIONE	ELABORATO	VERIFICATO	APPROVATO	DGCR14003BIAM02438_TAV_2 RIASSETTO DELLA RETE ELETTRICA DI TRASMISSIONE NAZIONALE NELL'ALTO BELLUNESE RELAZIONE PAESAGGISTICA LOCALIZZAZIONE DI DETTAGLIO DELL'INTERVENTO			
NOME DEL FILE		SCALA CAD	FORMATO	SCALA	FOGLIO				
DGCR14003BIAM02438_TAV_2.pdf		-	A1	1:10.000	4 / 5				

Questo documento contiene informazioni di proprietà Terna Rete Italia S.p.A. e deve essere utilizzato esclusivamente dal destinatario in relazione alle finalità per le quali è stato ricevuto. È vietata qualsiasi forma di riproduzione o di divulgazione senza l'esplicito consenso di Terna Rete Italia S.p.A. This document contains information proprietary to Terna Rete Italia S.p.A. and it will have to be used exclusively for the purposes for which it has been furnished. Whichever shape of spreading or reproduction without the written permission of Terna Rete Italia S.p.A. is prohibited.



Legenda

Sostegni

- Nuovo
- ✕ Da demolire
- Esistente

Linee elettriche

- Nuova linea aerea 132 kV ST
- Nuova linea aerea 132 kV DT
- Nuova linea aerea 220 kV ST
- Nuovo cavo interrato 132 kV
- ✕✕ Linea aerea 132 kV ST da demolire
- ✕✕ Linea aerea 220 kV ST da demolire
- Linea aerea esistente
- Nuova Stazione Elettrica
- Cabina primaria esistente

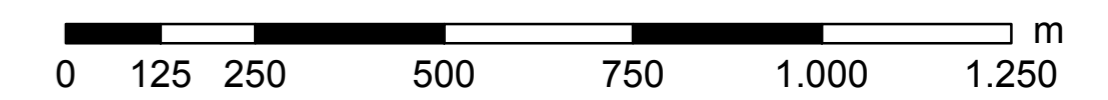
Aree e piste di cantiere

- Area di cantiere base
- Area di stoccaggio
- Nuova pista di cantiere
- Pista esistente

Maurizio
 ING. MAURIZIO
 ING. PIACENZA
 N° 119



Sistema di riferimento
 WGS 1984 UTM Zone 32N



REVISIONI					
N	DATA	DESCRIZIONE	ELABORATO	VERIFICATO	APPROVATO
00	30/03/2018	PRIMA EMISSIONE	CESI	L. Moiana ING/PRE-IAM	N. Rivabene ING/PRE-IAM
TIPOLOGIA DELL'ELABORATO		CODIFICA DELL'ELABORATO			
CESI		DGCR14003BIAM02438_TAV_2		TERNAGROUP	
PROGETTO		TITOLO			
RICAVATO DAL DOC. TERNA		RIASSETTO DELLA RETE ELETTRICA DI TRASMISSIONE NAZIONALE NELL'ALTO BELLUNESE			
CLASSIFICAZ. DI SICUREZZA		RELAZIONE PAESAGGISTICA			
PUBBLICO		LOCALIZZAZIONE DI DETTAGLIO DELL'INTERVENTO			
NOME DEL FILE	SCALA CAD	FORMATO	SCALA	FOGLIO	
DOC14003BIAM02438_TAV_2.pdf	-	A1	1:10.000	5 / 5	