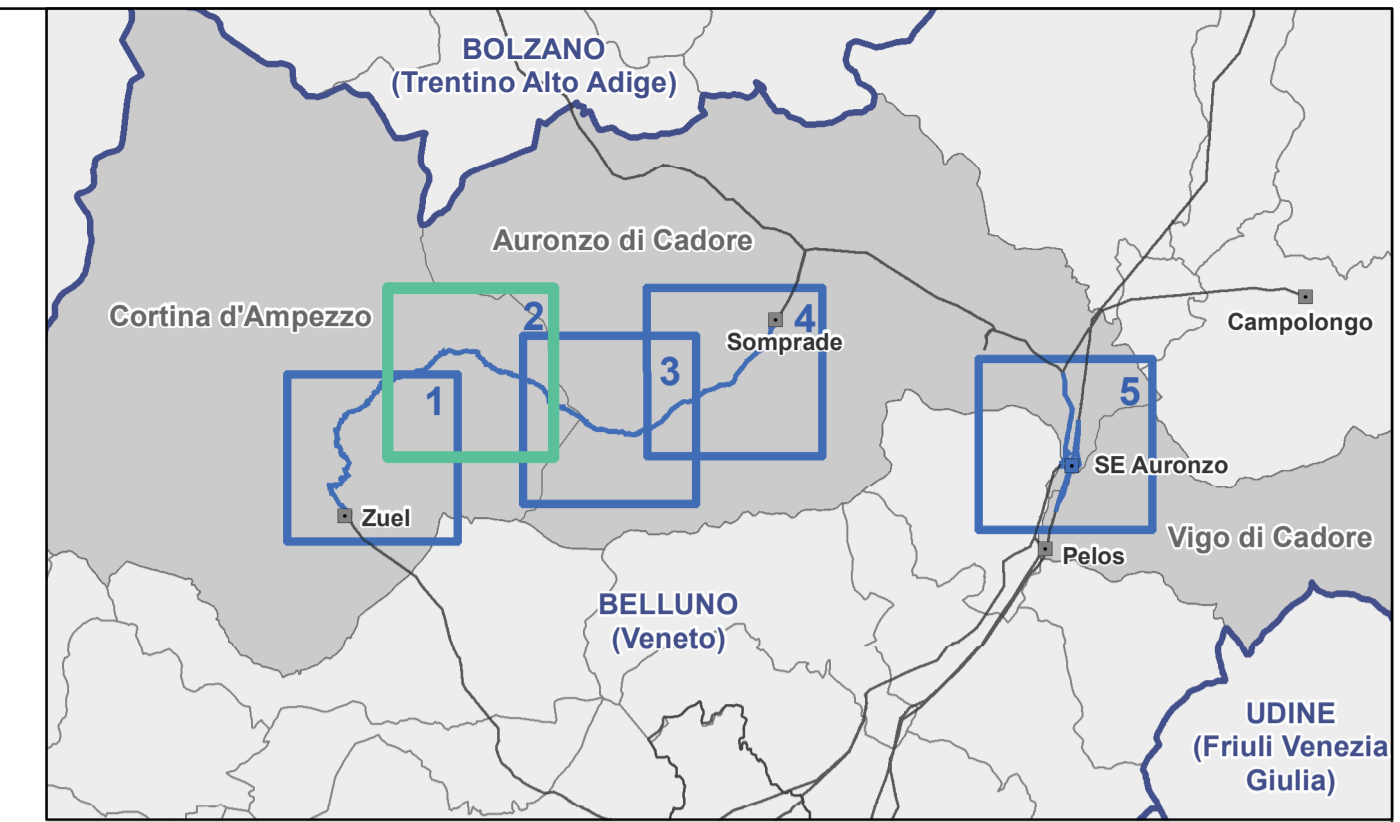


- Carta della copertura del suolo**
- 1.1.2, Tessuto urbano discontinuo
 - 1.1.3.2, Strutture residenziali isolate
 - 1.2.2.2, Rete stradale secondaria con territori associati
 - 1.4.2, Aree destinate ad attività sportive ricreative
 - 2.3.1, Superfici a copertura erbacea: graminacee non soggette a rotazione
 - 3.1.1, Bosco di latifoglie
 - 3.1.1.2.2, Alneti di ontano verde
 - 3.1.1.4.4, Faggeta montana tipica mesalpica
 - 3.1.1.6.3, Saliceti e altre formazioni riparie
 - 3.1.2.1.1, Abietete dei substrati carbonatici
 - 3.1.2.1.3, Abietete dei suoli mesici con faggio
 - 3.1.2.1.4, Abietete dei suoli mesici tipico
 - 3.1.2.3.1, Lariceto primitivo
 - 3.1.2.3.2, Lariceto tipico
 - 3.1.2.3.3, Larici-cembreto con abete rosso
 - 3.1.2.3.5, Larici-cembreto tipico
 - 3.1.2.4.2, Pecceta altomontana dei substrati carbonatici
 - 3.1.2.4.9, Pecceta secondaria montana
 - 3.1.2.5.1, Pineta di pino silvestre endalpica
 - 3.1.2.5.6, Pineta di pino silvestre mesalpica con abete rosso
 - 3.1.3.1.1, Piceo-faggio dei suoli mesici
 - 3.2.1.1, Malghe (edificio e annessi)
 - 3.2.1.2, Pascoli di pertinenza di malga
 - 3.2.1.3, Pascoli diversi
 - 3.2.2.3.2, Mugheta mesoterma
 - 3.2.2.3.3, Mugheta microterma
 - 3.3.2.1, Greti e letti di fiumi e torrenti
 - 3.3.2.2, Piste da sci e linee di impianti di risalita
 - 3.3.2.3, Ghiaioni
 - 3.3.3, Aree a vegetazione rada

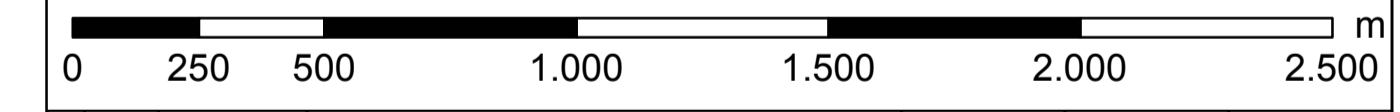


- Legenda**
- Sostegni**
- Nuovo
 - ✕ Da demolire
 - Esistente
- Linee elettriche**
- Nuova linea aerea 132 kV ST
 - Nuova linea aerea 132 kV DT
 - Nuova linea aerea 220 kV ST
 - Nuovo cavo interrato 132 kV
 - ✕✕ Linea aerea 132 kV ST da demolire
 - ✕✕ Linea aerea 220 kV ST da demolire
 - Linea aerea esistente
 - Nuova Stazione Elettrica
 - Cabina primaria esistente
- Altre informazioni**
- Limite comunale
- Fonte dati**
- Regione Veneto, Banca dati della Carta della Copertura del Suolo aggiornamento 2012.

Manzoni



Sistema di riferimento
WGS 1984 UTM Zone 32N



REVISIONI	DATA	DESCRIZIONE	ELABORATO	VERIFICATO	APPROVATO
00	30/03/2018	PRIMA EMISSIONE	CESI	L. Moiana ING/PRE-AM	N. Rivabene ING/PRE-AM

TIPOLOGIA DELL'ELABORATO	CODIFICA DELL'ELABORATO			
CESI	DGCR14003BIAM02438_TAV_6			
PROGETTO	TITOLO			
RICAVATO DAL DOC. TERNA	RIASSETTO DELLA RETE ELETTRICA DI TRASMISSIONE NAZIONALE NELL'ALTO BELLUNESE			
CLASSIFICAZ. DI SICUREZZA	RELAZIONE PAESAGGISTICA			
PUBBLICO	CARTA DI USO DEL SUOLO			
NOME DEL FILE	SCALA CAD	FORMATO	SCALA	FOGLIO
DGCR14003BIAM02438_TAV_5.pdf	-	A1	1:15.000	2 / 5

Questo documento contiene informazioni di proprietà Terna Rete Italia S.p.A. e deve essere utilizzato esclusivamente dal destinatario in relazione alle finalità per le quali è stato ricevuto. È vietata qualsiasi forma di riproduzione o di divulgazione senza l'esplicito consenso di Terna Rete Italia S.p.A. This document contains information proprietary to Terna Rete Italia S.p.A. and it will have to be used exclusively for the purposes for which it has been furnished. Whichever shape of spreading or reproduction without the written permission of Terna Rete Italia S.p.A. is prohibited.