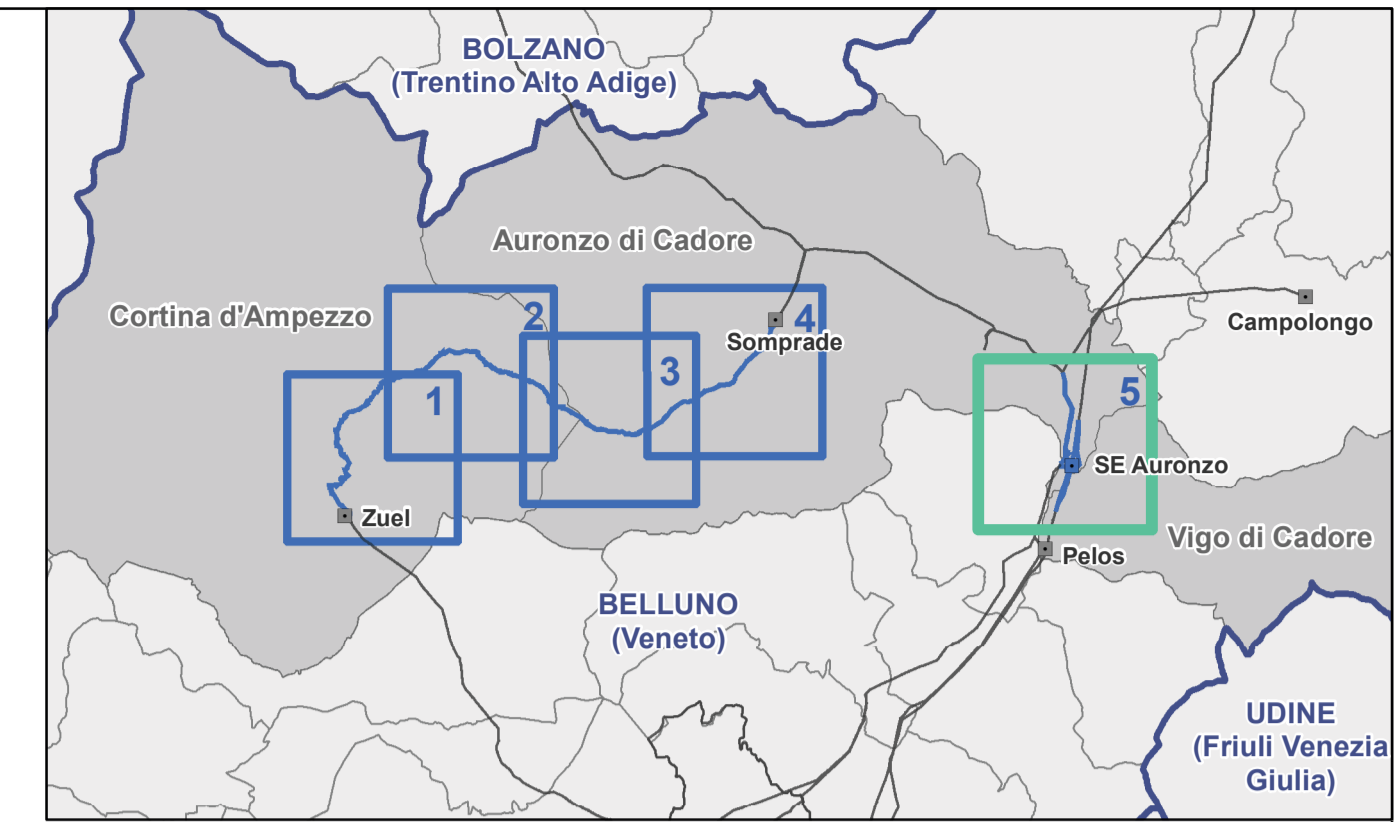


- Carta della copertura del suolo**
- 1.1.2, Tessuto urbano discontinuo
 - 1.1.2.1, Tessuto urbano discontinuo denso con uso misto (Sup. Art. 50%-80%)
 - 1.1.3.2, Strutture residenziali isolate
 - 1.2.1.1, Aree destinate ad attività industriali
 - 1.2.2.2, Rete stradale secondaria con territori associati
 - 1.3.2, Discariche
 - 1.3.4, Aree in attesa di una destinazione d'uso
 - 1.4.2, Aree destinate ad attività sportive ricreative
 - 2.2.4, Altre colture permanenti
 - 2.3.1, Superfici a copertura erbacea: graminacee non soggette a rotazione
 - 3.1.1, Bosco di latifoglie
 - 3.1.1.1.3, Aceri-frassineto tipico
 - 3.1.1.4.4, Faggeta montana tipica mesalpica
 - 3.1.1.4.5, Faggeta primitiva
 - 3.1.1.6.3, Saliceti e altre formazioni riparie
 - 3.1.1.8.2, Orno-ostrieto primitivo
 - 3.1.2.1.1, Abieteto dei substrati carbonatici
 - 3.1.2.1.3, Abieteto dei suoli mesici con faggio
 - 3.1.2.1.4, Abieteo dei suoli mesici tipico
 - 3.1.2.3.2, Lariceto tipico
 - 3.1.2.4.9, Pecceta secondaria montana
 - 3.1.2.5.6, Pineta di pino silvestre mesalpica con abete rosso
 - 3.1.2.5.7, Pineta di pino silvestre mesalpica tipica
 - 3.1.2.5.8, Pineta di pino silvestre primitiva
 - 3.1.3.1.1, Piceo-faggeto dei suoli mesici
 - 3.1.3.1.2, Piceo-faggeto dei suoli xerici
 - 3.2.1.3, Pascoli diversi
 - 3.2.2.1.1, Arbusteto
 - 3.2.2.3.2, Mugheta mesoterma
 - 3.3.2, Rocce nude
 - 3.3.2.1, Greti e letti di fiumi e torrenti
 - 3.3.2.3, Ghiaioni
 - 3.3.3, Aree a vegetazione rada
 - 5.1.2.1, Bacini senza manifeste utilizzazioni produttive

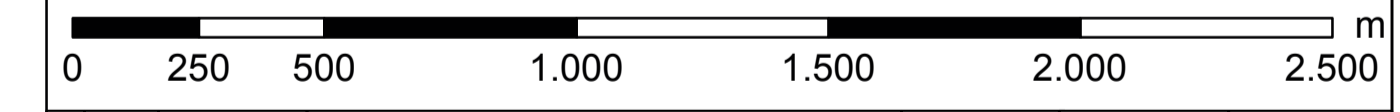


- Legenda**
- Sostegni**
- Nuovo
 - ✕ Da demolire
 - Esistente
- Linee elettriche**
- Nuova linea aerea 132 kV ST
 - Nuova linea aerea 132 kV DT
 - Nuova linea aerea 220 kV ST
 - Nuovo cavo interrato 132 kV
 - ✕✕ Linea aerea 132 kV ST da demolire
 - ✕✕ Linea aerea 220 kV ST da demolire
 - Linea aerea esistente
 - Nuova Stazione Elettrica
 - Cabina primaria esistente
- Altre informazioni**
- Limite comunale

Fonte dati
 Regione Veneto, Banca dati della Carta della Copertura del Suolo aggiornamento 2012.



Sistema di riferimento
 WGS 1984 UTM Zone 32N



REVISIONI		DESCRIZIONE			
N	DATA	DESCRIZIONE	ELABORATO	VERIFICATO	APPROVATO
00	30/03/2018	PRIMA EMISSIONE	CESI	L. Moiana ING/PRE-IAM	N. Rivabene ING/PRE-IAM

TIPOLOGIA DELL'ELABORATO	CODIFICA DELL'ELABORATO			
CESI	DGCR14003BIAM02438_TAV_6		TERNA GROUP	
PROGETTO	TITOLO			
RICAVATO DAL DOC. TERNA	RIASSETTO DELLA RETE ELETTRICA DI TRASMISSIONE NAZIONALE NELL'ALTO BELLUNESE			
CLASSIFICAZ. DI SICUREZZA	RELAZIONE PAESAGGISTICA			
PUBBLICO	CARTA DI USO DEL SUOLO			
NOME DEL FILE	SCALA CAD	FORMATO	SCALA	FOGLIO
DGCR14003BIAM02438_TAV_5.pdf	-	A1	1:15.000	5 / 5

Questo documento contiene informazioni di proprietà Terna Rete Italia S.p.A. e deve essere utilizzato esclusivamente dal destinatario in relazione alle finalità per le quali è stato ricevuto. È vietata qualsiasi forma di riproduzione o di divulgazione senza l'esplicito consenso di Terna Rete Italia S.p.A. This document contains information proprietary to Terna Rete Italia S.p.A. and it will have to be used exclusively for the purposes for which it has been furnished. Whichever shape of spreading or reproduction without the written permission of Terna Rete Italia S.p.A. is prohibited.