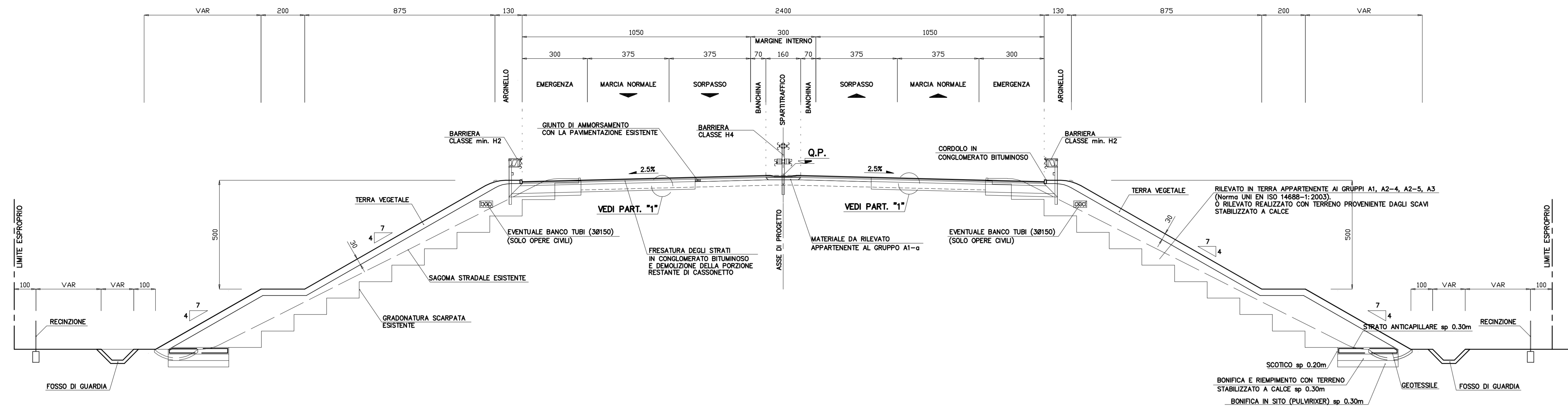


SEZIONE TIPO IN RETTIFILLO (AMPLIAMENTO SIMMETRICO S.S. n°1 VARIANTE AURELIA) – scala 1:100

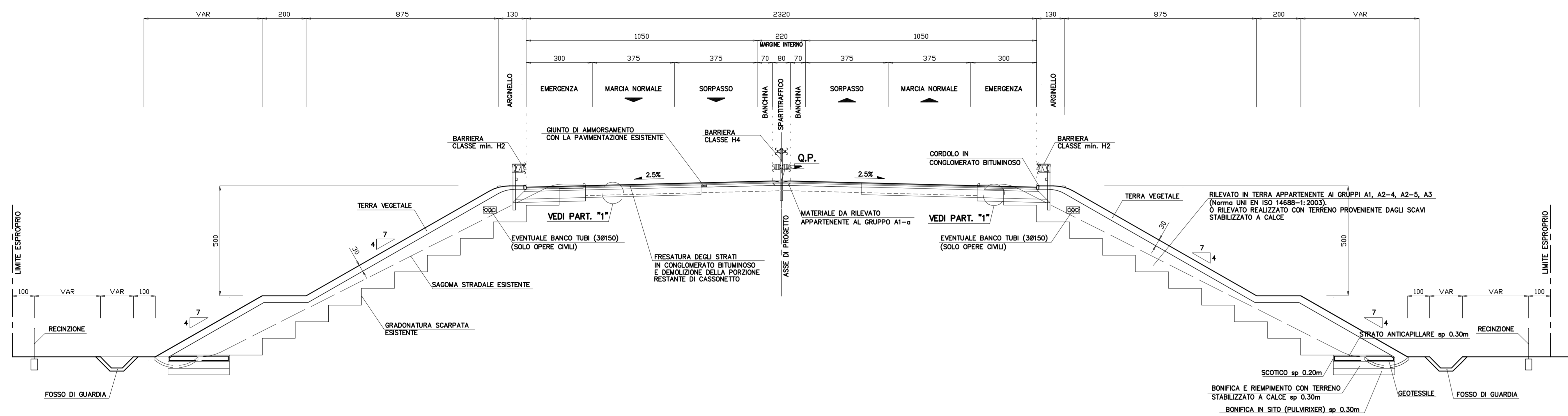
RILEVATO



SEZIONE TIPO IN RETTIFILLO (AMPLIAMENTO SIMMETRICO S.S. n°1 VARIANTE AURELIA) – scala 1:100

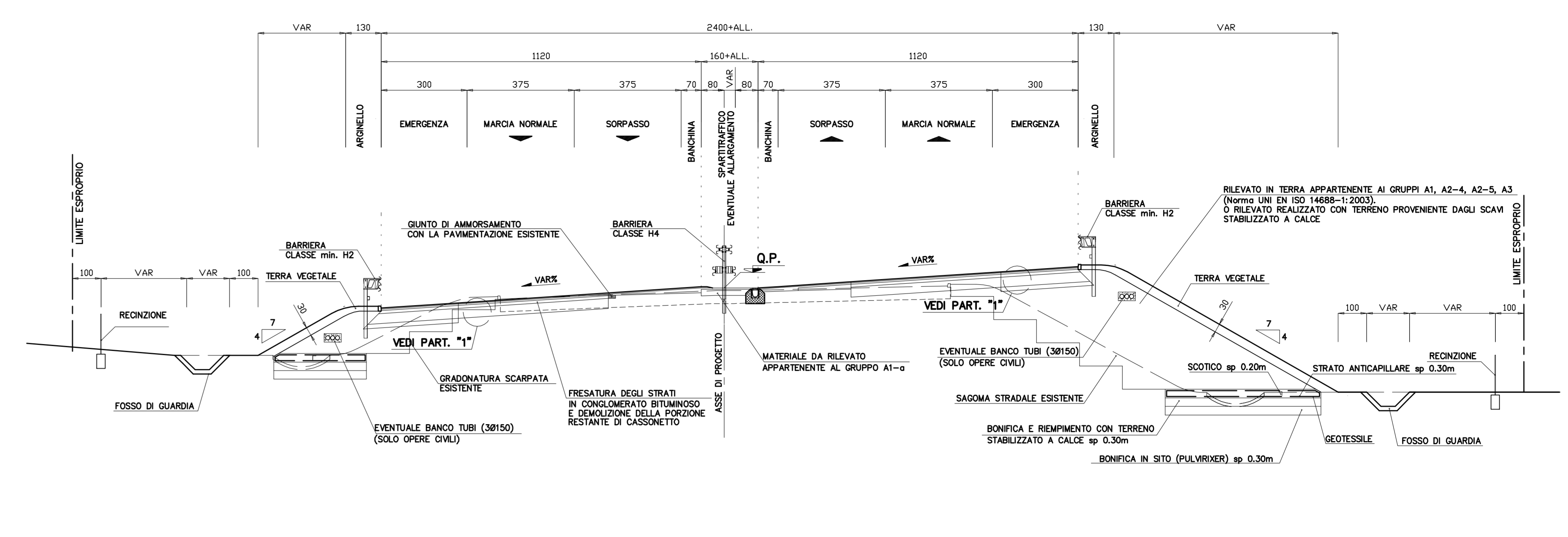
SOLUZIONE CON MARGINE INTERNO L=2.20m (VALIDA PER TRATTI SINGOLARI)

RILEVATO



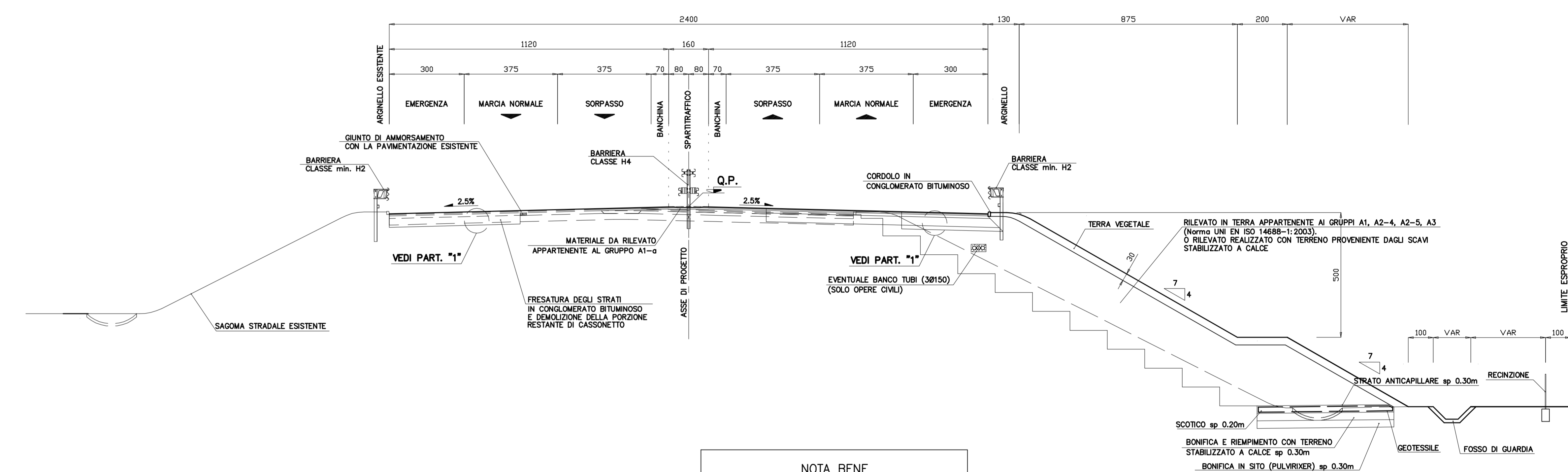
SEZIONE TIPO IN CURVA (AMPLIAMENTO SIMMETRICO S.S. n°1 VARIANTE AURELIA) – scala 1:100

RILEVATO

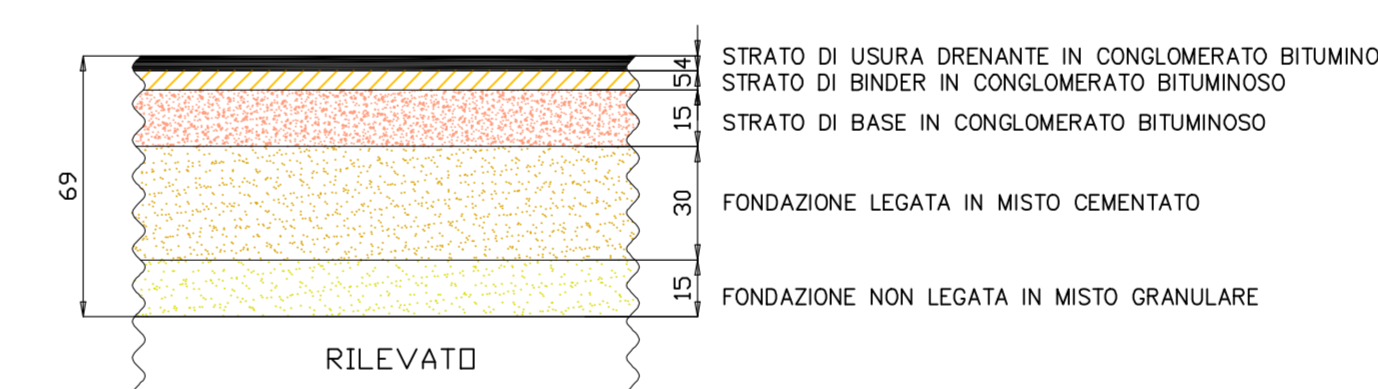


SEZIONE TIPO IN RETTIFILLO (AMPLIAMENTO ASIMMETRICO S.S. n°1 VARIANTE AURELIA) – scala 1:100

RILEVATO



PARTICOLARE "1" scala 1:20

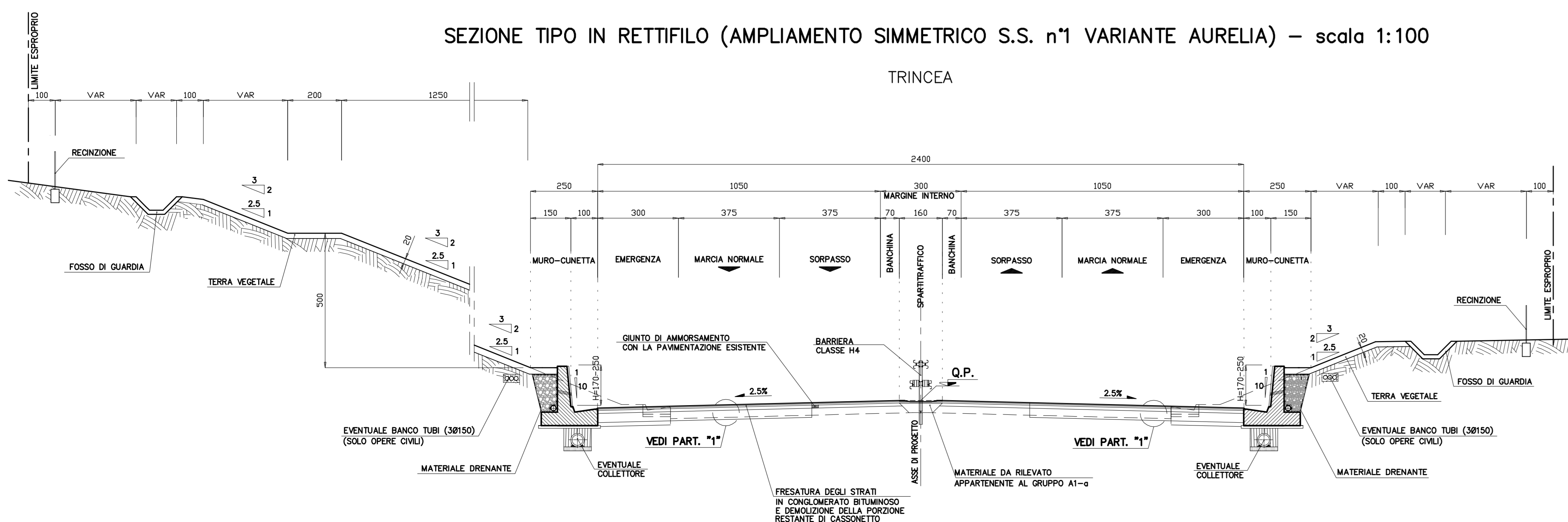


NOTA BENE

- PER PARTICOLARI COSTRUTTIVI DEL SISTEMA DI DRENAGGIO PIATTAFORMA, PAVIMENTAZIONI E BARRIERE DI SICUREZZA VEDERE ELABORATI SPECIFICI DI PROGETTO
- LE SEZIONI TIPOLOGICHE RAPPRESENTATE SONO ESCLUSIVAMENTE QUELLE CARATTERISTICHE E NON ESAURISCONO TUTTE LE SITUAZIONI IN PROGETTO
- LA RAPPRESENTAZIONE DELLA GRADONATURA E' PURAMENTE INDICATIVA
- PER L'UTILIZZO DI TERRE APPARTENENTI AI GRUPPI A2-6 A2-7, SI FA RIFERIMENTO A QUANTO SPECIFICATO NELLE N.T.A.
- LE PENDENZE ADOTTATE PER LE SCARPATE NEI TRATTI IN TRINCEA SONO DI 1/2,5 PER IL LOTTO2 PARTE1 E DI 2/3 PER LA RESTANTE PARTE DEL LOTTO2

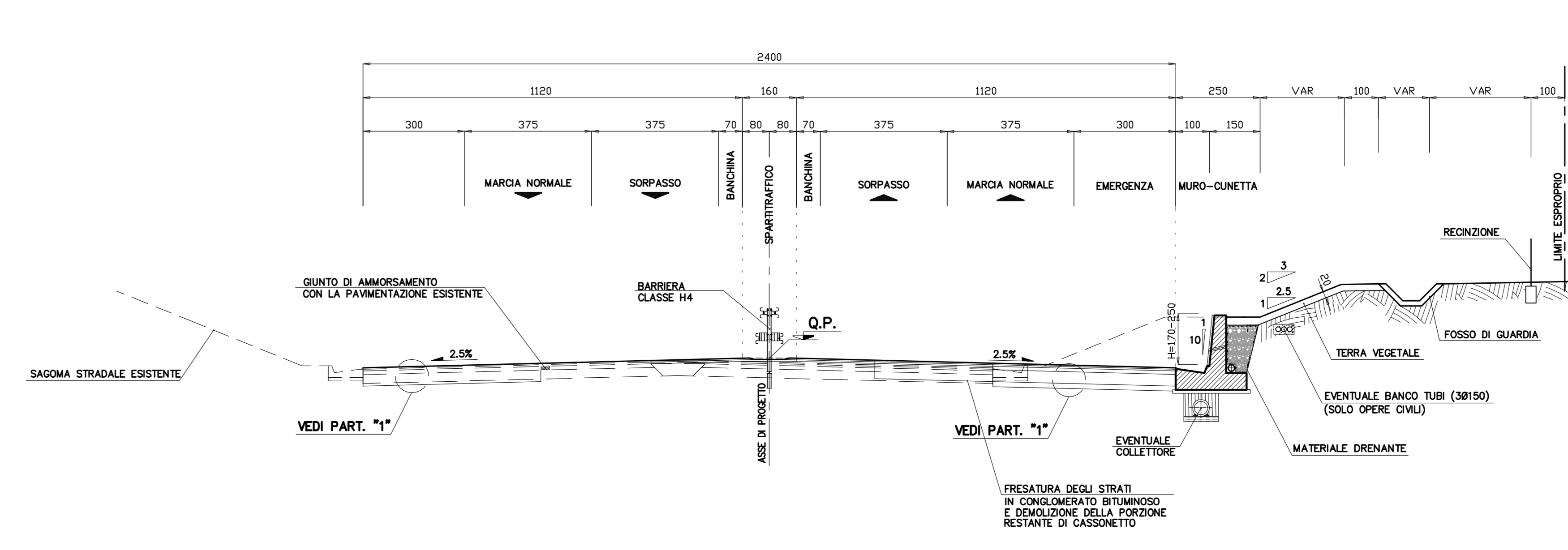
SEZIONE TIPO IN RETTIFILLO (AMPLIAMENTO SIMMETRICO S.S. n°1 VARIANTE AURELIA) – scala 1:100

TRINCEA



SEZIONE TIPO IN RETTIFILLO (AMPLIAMENTO ASIMMETRICO S.S. n°1 VARIANTE AURELIA) – scala 1:100

TRINCEA



Società Autostrada Tirrenica p.a.
GRUPPO AUTOSTRADALE PER L'ITALIA S.p.A.
AUTOSTRADA (A12) : ROSIGNANO – CIVITAVECCHIA
LOTTO 2

TRATTO: SAN PIETRO IN PALAZZI – SCARLINO
PROGETTO DEFINITIVO

INFRASTRUTTURA STRATEGICA DI PREMINENTE INTERESSE NAZIONALE LE CUI PROCEDURE DI APPROVAZIONE SONO REGolate DALL' ART. 161 DEL D.LGS. 163/2006

AU-CORPO AUTOSTRADALE
PARTE STRADALE
Sezioni Tipo di Progetto Autostrada
Ampliamento Simmetrico e Asimmetrico

IL RESPONSABILE PROIEZIONE SPECIALE Ing. Massimo Giacobbe Ord. Reg. Milano N. 20148 RESPONSABILE PROIEZIONE SPECIALE		IL RESPONSABILE REDAZIONE PRESSIONI SPECIALISTICHE Ing. Massimo Giacobbe Ord. Reg. Milano N. 20115 RESPONSABILE REDAZIONE PRESSIONI SPECIALISTICHE		IL DIRETTORE TECNICO Ing. Massimo Giacobbe Ord. Reg. Milano N. 16492 RESPONSABILE DIREZIONE D'OPERE	
RESPONSABILE STUDIO STD COORDINATORE GENERALE APG		COORDINATORE GENERALE APG			
RIFERIMENTO LABORATORIO INGEGNERIA EUROPEA		DATA FEBBRAIO 2011		REVISIONE 1.000	
CONSULTAZIONE A CARTE "1"		IL RESPONSABILE REDAZIONE PRESSIONI SPECIALISTICHE Ing. Massimo Giacobbe - O.I. L'Aquila N.1503		IL RESPONSABILE REDAZIONE PRESSIONI SPECIALISTICHE Ing. Massimo Giacobbe - O.I. Milano N.20144	
RESPONSABILE DI COMMISSIONE Ing. Marco Pirelli Ord. Reg. Ancona N. 833		VISTO DEL COMMITTENTE SAT		VISTO DEL CONCESSIONARIO	