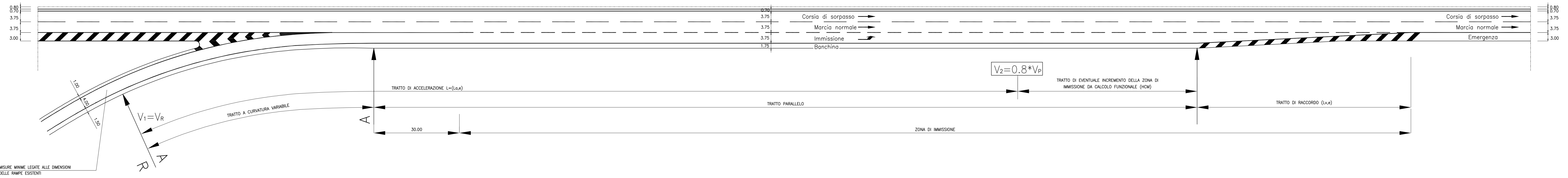
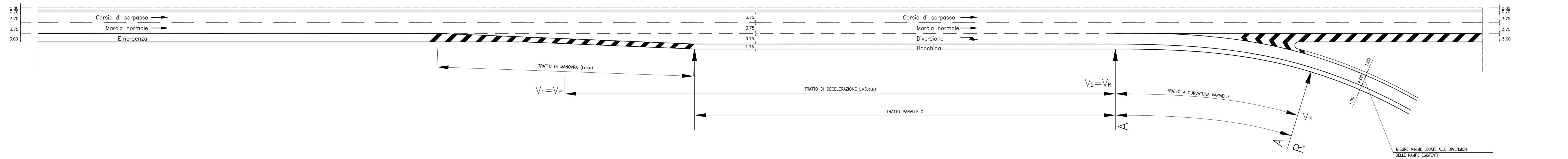


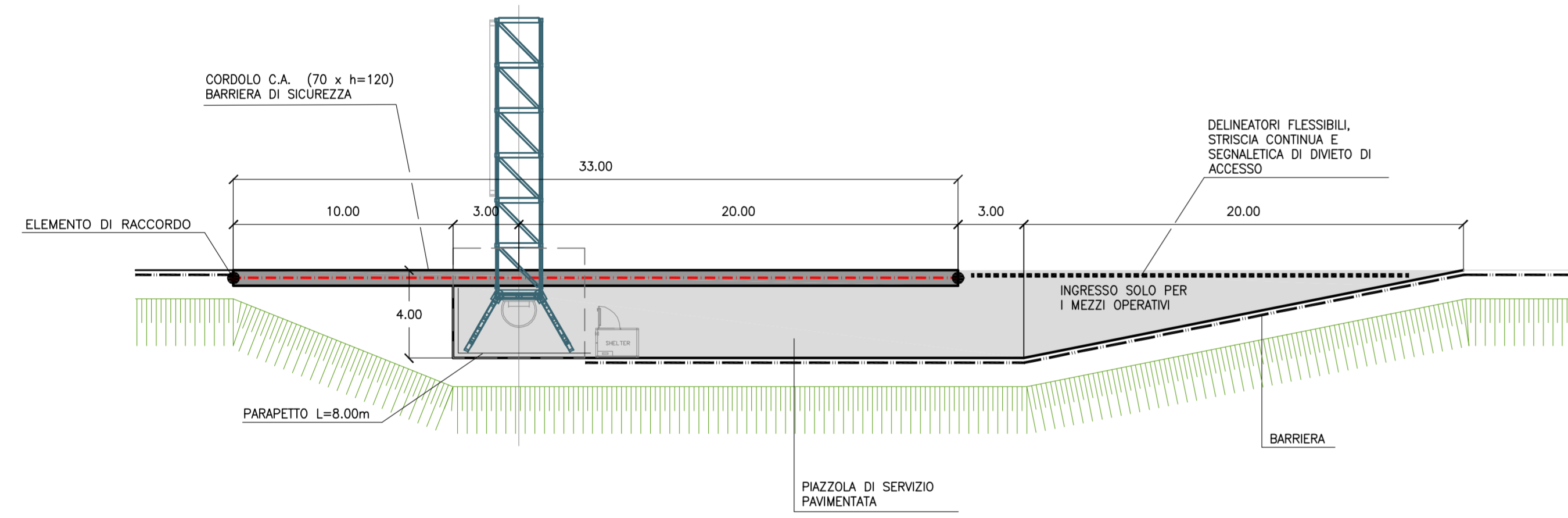
SCHEMA PLANIMETRICO CORSIA DI ENTRATA (IMMISSIONE)



SCHEMA PLANIMETRICO CORSIA DI USCITA (DIVERSIONE) – TIPOLOGIA PARALLELA



PARTICOLARE PER PIAZZOLA PMV
SCALA 1:200

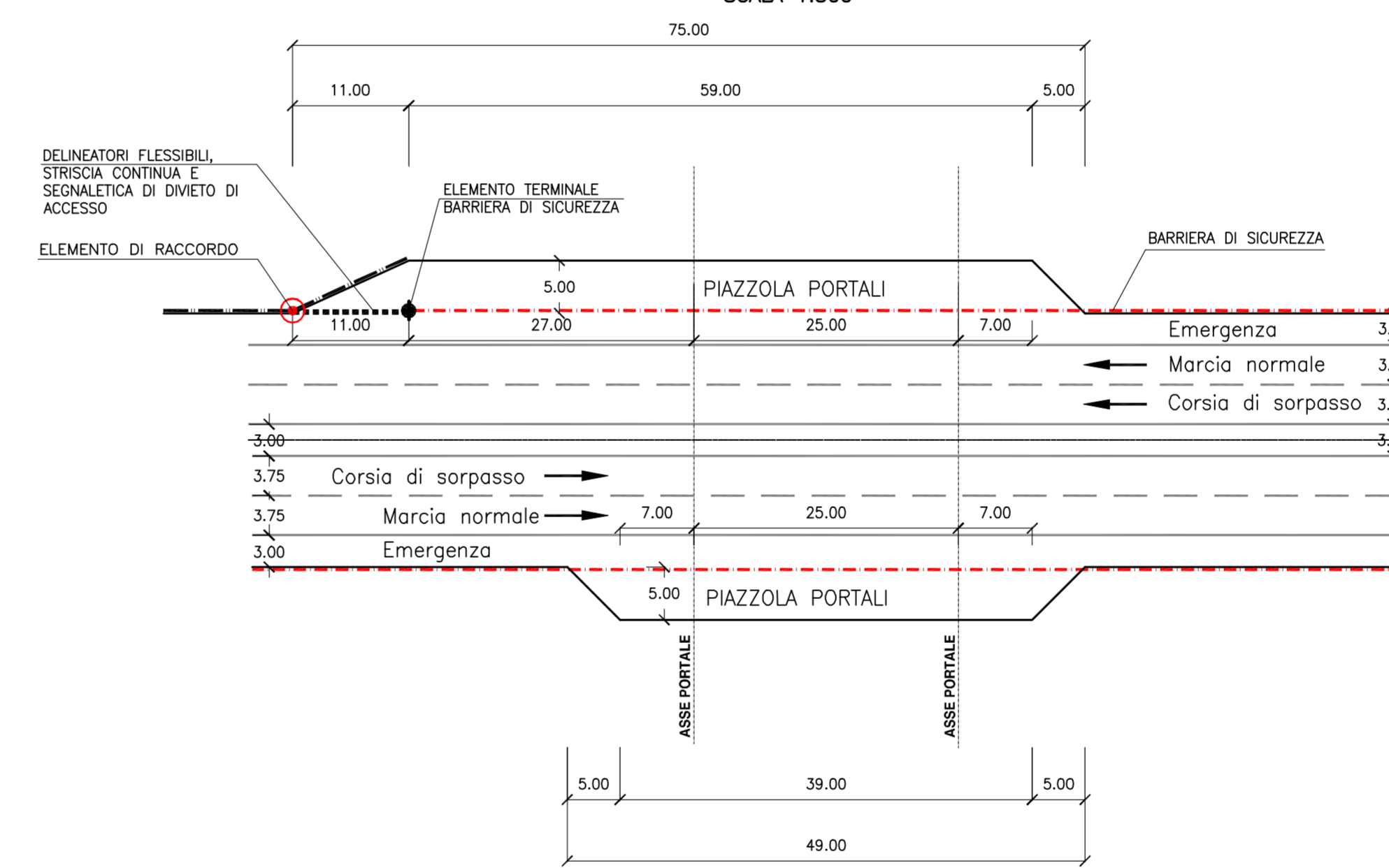


$$L_{d,u} = \frac{V_1^2 - V_2^2}{2a} \quad L_{a,e} = \frac{V_2^2 - V_1^2}{2a}$$

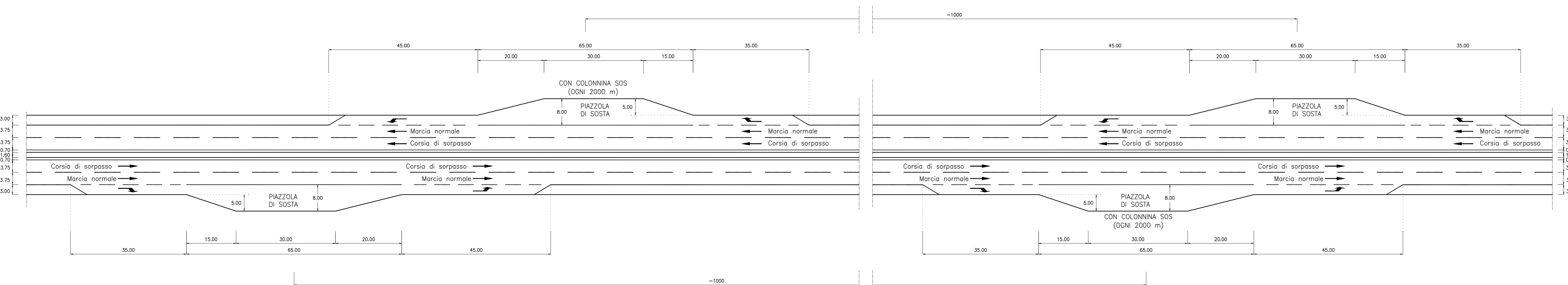
con:

- $a = 3m/s^2$ per $L_{d,u}$
- $a = 1m/s^2$ per $L_{a,e}$

PARTICOLARE PER PIAZZOLA PORTALI
SCALA 1:500



SCHEMA PLANIMETRICO PIAZZOLE DI SOSTA



SAT Società Autostrada Tirrenica p.A.
GRUPPO AUTOSTRADALE PER L'ITALIA S.p.A.

AUTOSTRADA (A12) : ROSIGNANO – CIVITAVECCHIA LOTTO 2

TRATTO: SAN PIETRO IN PALAZZI – SCARLINO

PROGETTO DEFINITIVO

INFRASTRUTTURA STRATEGICA DI PREMINENTE INTERESSE NAZIONALE LE CUI PROCEDURE DI APPROVAZIONE SONO REGOLATE DALL' ART. 161 DEL D.LGS. 163/2006

AU-CORPO AUTOSTRADALE

PARTE STRADALE

Sezioni tipo autostrada
Schemi planimetrici corsie di accelerazione, decelerazione e piazzole

IL RESPONSABILE PROGETTAZIONE SPECIALISTICA Ing. Massimiliano Giacobbi Ord. Pogg. Milano N. 20746 RESPONSABILE UFFICIO STD	IL RESPONSABILE INTERAZIONE PROIEZIONE SPECIALISTICA Ing. Assessorato ARF Ord. Pogg. Milano N. 20013 COORDINATORE GENERALE APS	IL DIRETTORE TECNICO Ing. Maurizio Torralba Ord. Pogg. Milano N. 16492 RESPONSABILE DIREZIONE SVILUPPO INFRASTRUTTURE
REVISIONI ELABORATE DIRETTORE Ing. Massimo 12/12/2011		DATA FEBBRAIO 2011
CODICE PROGETTO STD102		SCALA 1:500
COORDINATORE A CURA DI spea ingegneria europea	GUIDANZA TECNICA A CURA DI Ing. Daniele D'Alessandro - O.I. L'Aquila N.1503	IL RESPONSABILE UFFICIO STRADALE Ing. Massimiliano Giacobbi - O.I. Milano N.20746
RESPONSABILE DI CONSEGNA Ing. Michele Parnello Ord. Ingg. Anversa N. 933	VISTO DEL COMMITTENTE SAT	VISTO DEL CONCESSIONARIO