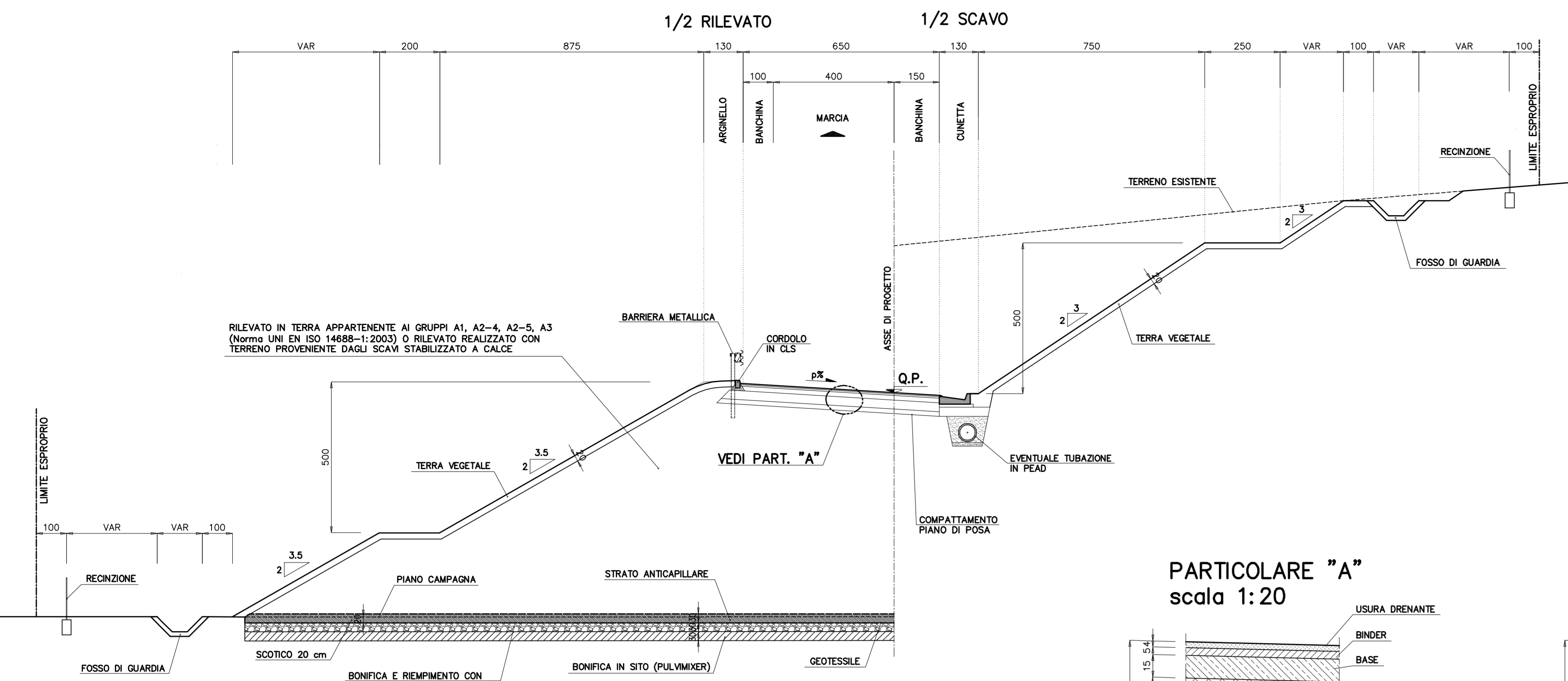
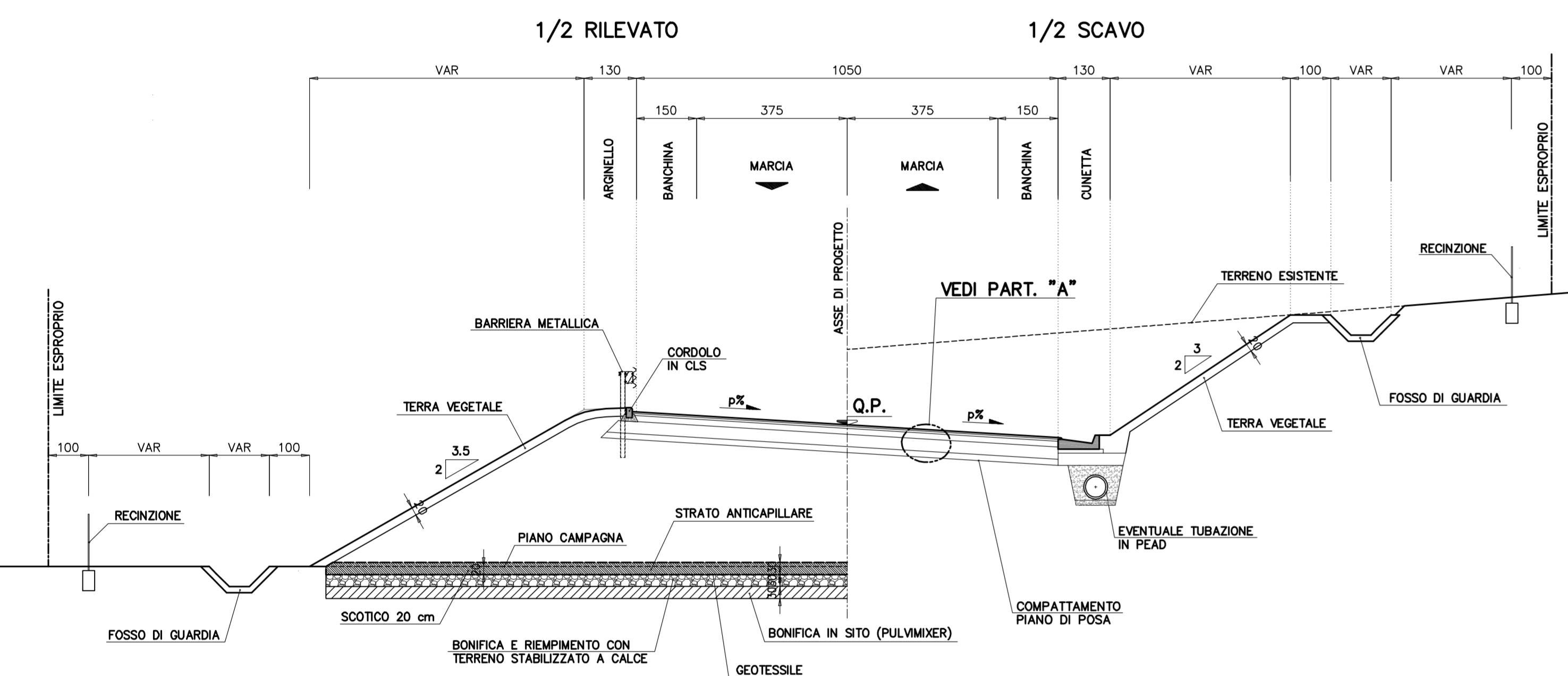


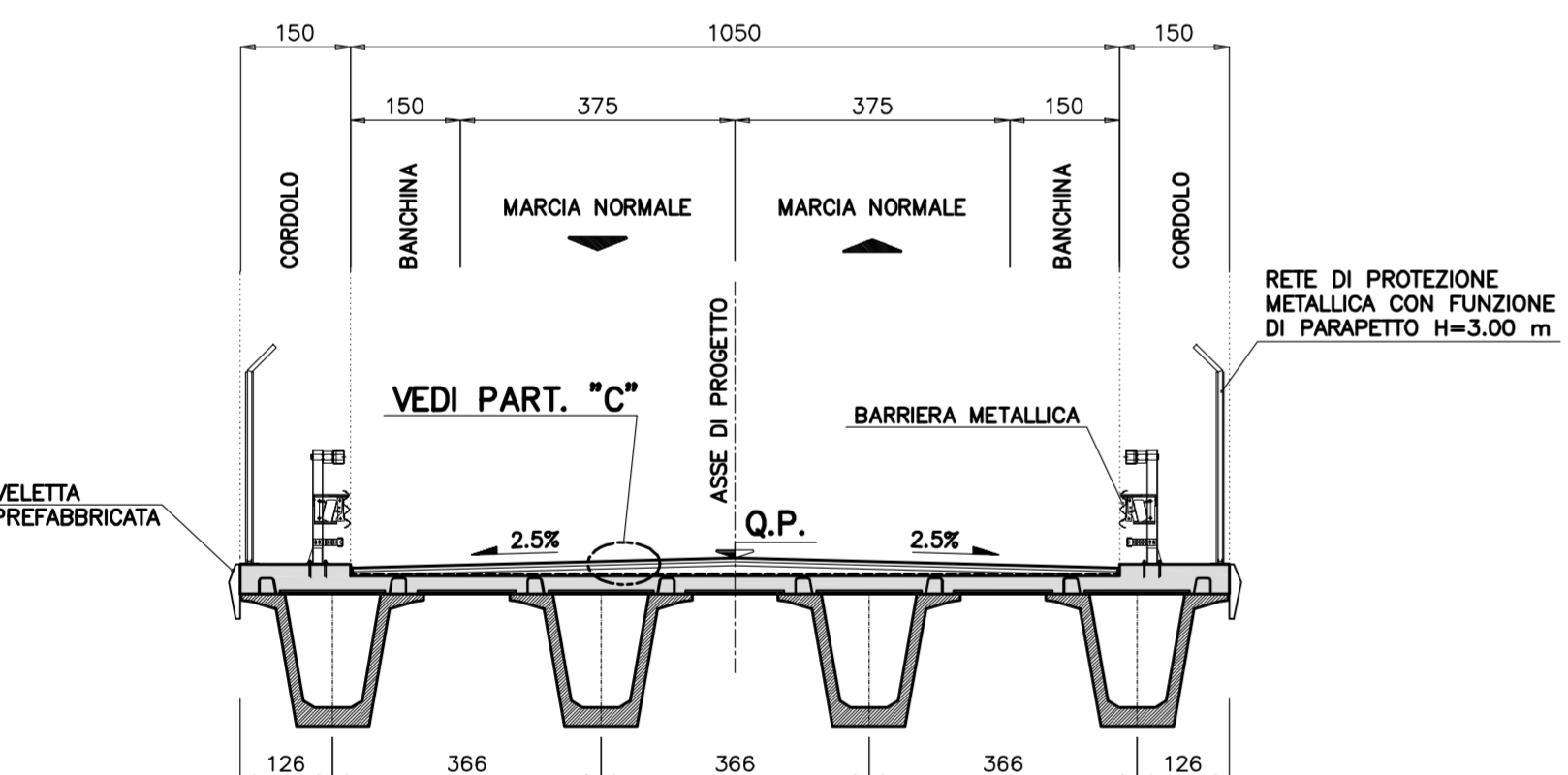
SEZIONE TIPO RAMPA DI SVINCOLO MONODIREZIONALE
scala 1:100



SEZIONI TIPO RAMPA DI SVINCOLO BIDIREZIONALE
scala 1:100

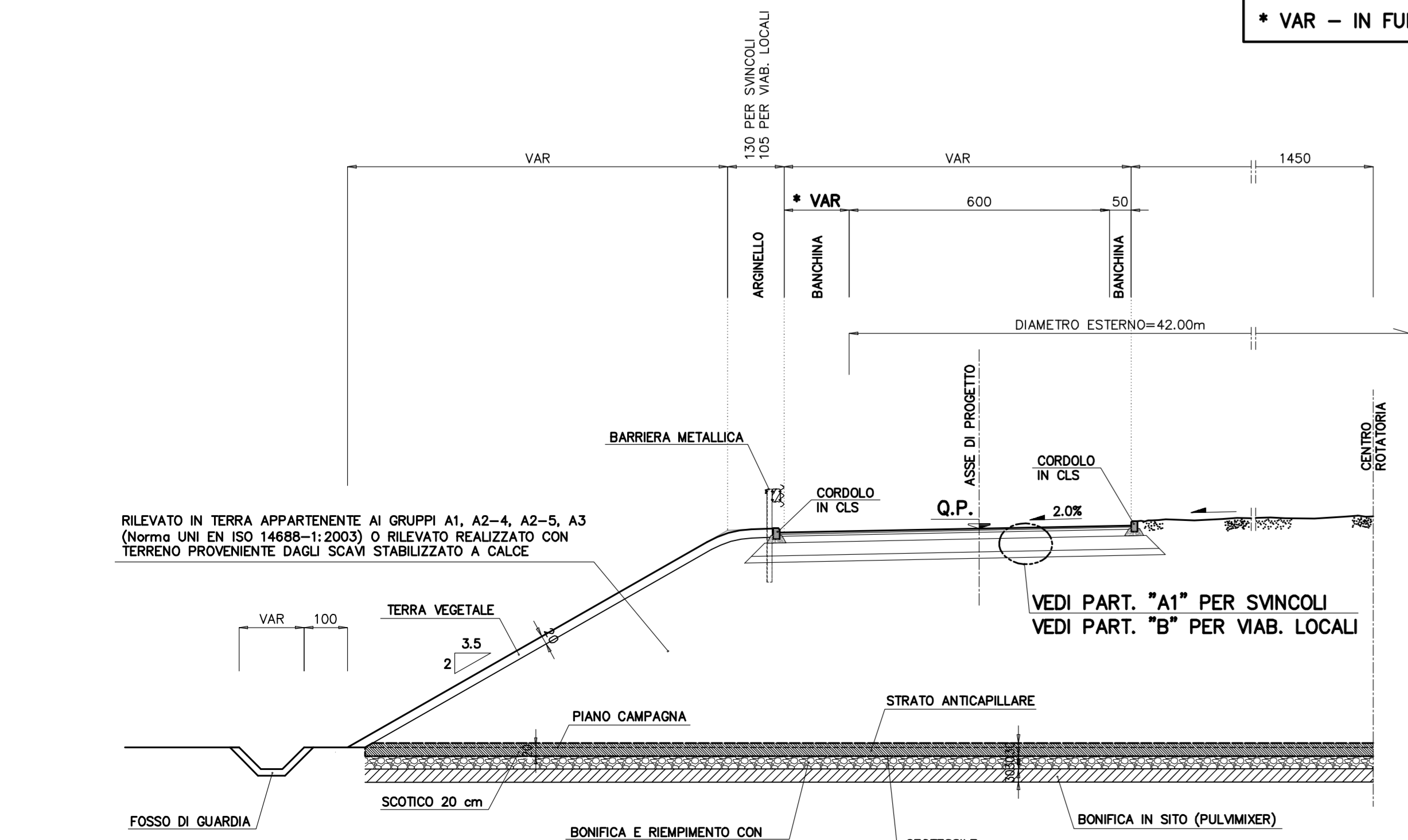


IN CORRISPONDENZA CAVALCAMA

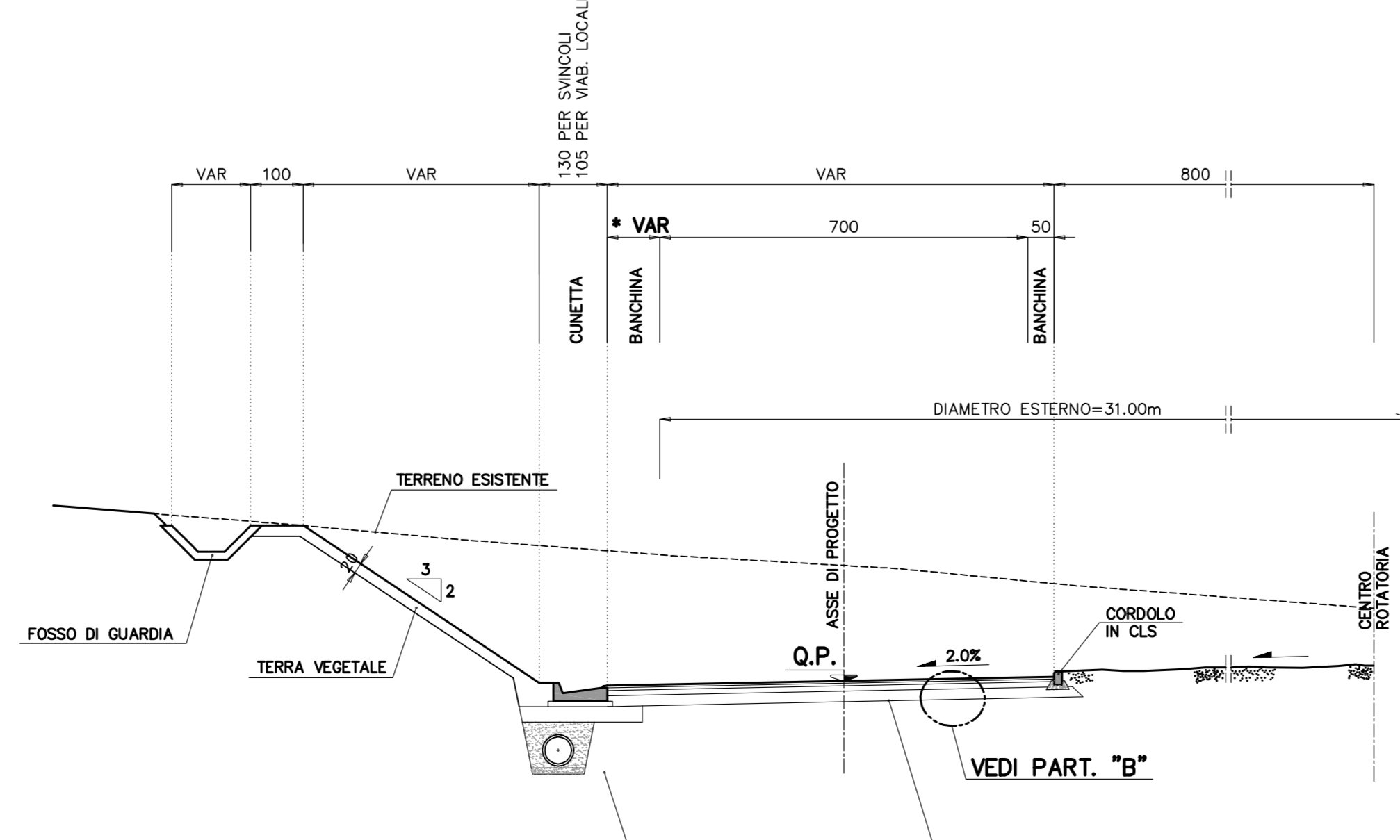


SEZIONE TIPO ROTATORIA DIAMETRO ESTERNO=42.00 m
scala 1:100

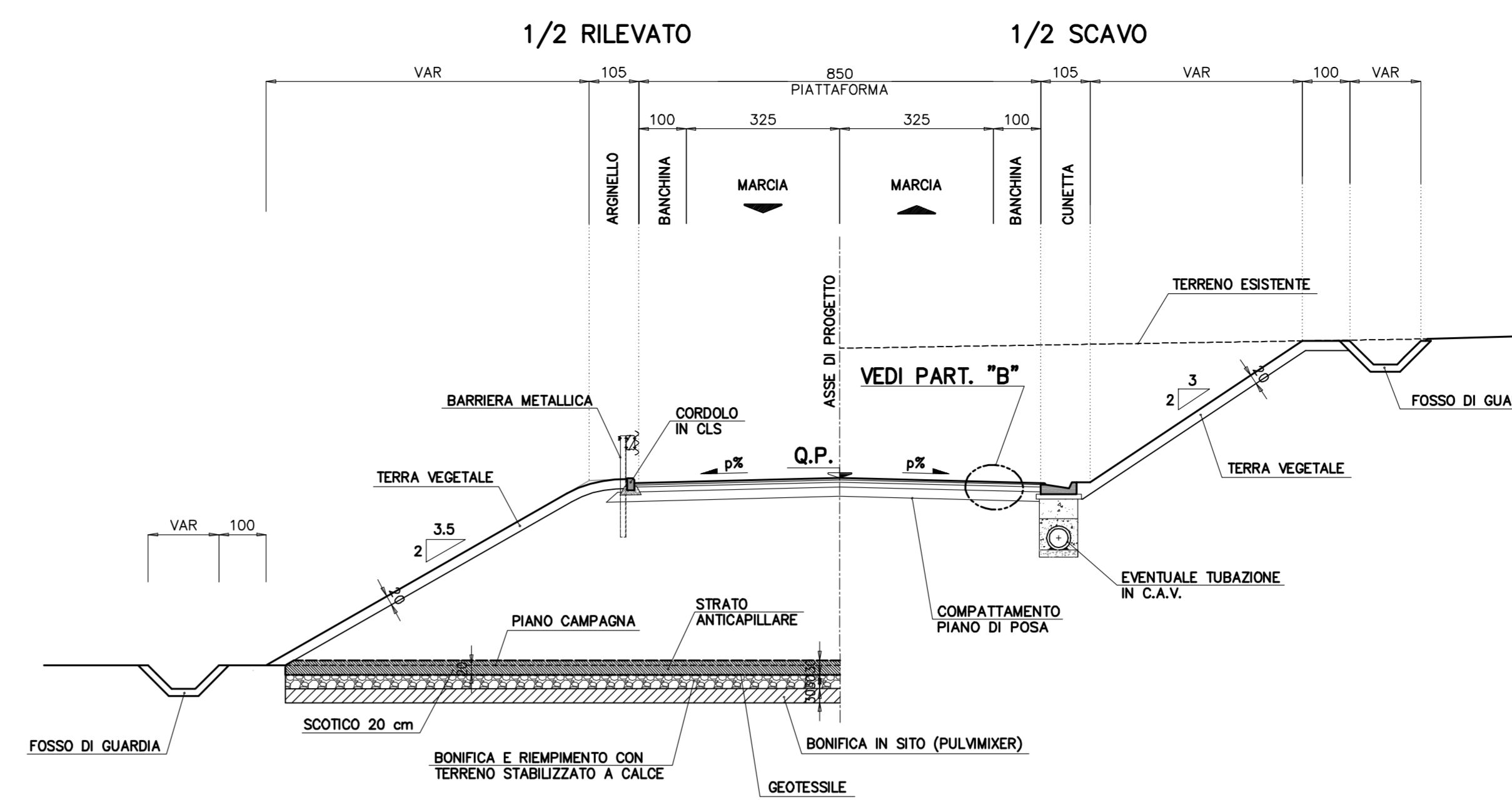
* VAR - IN FUNZIONE DELLE VIABILITA' CHE SI INNESTANO



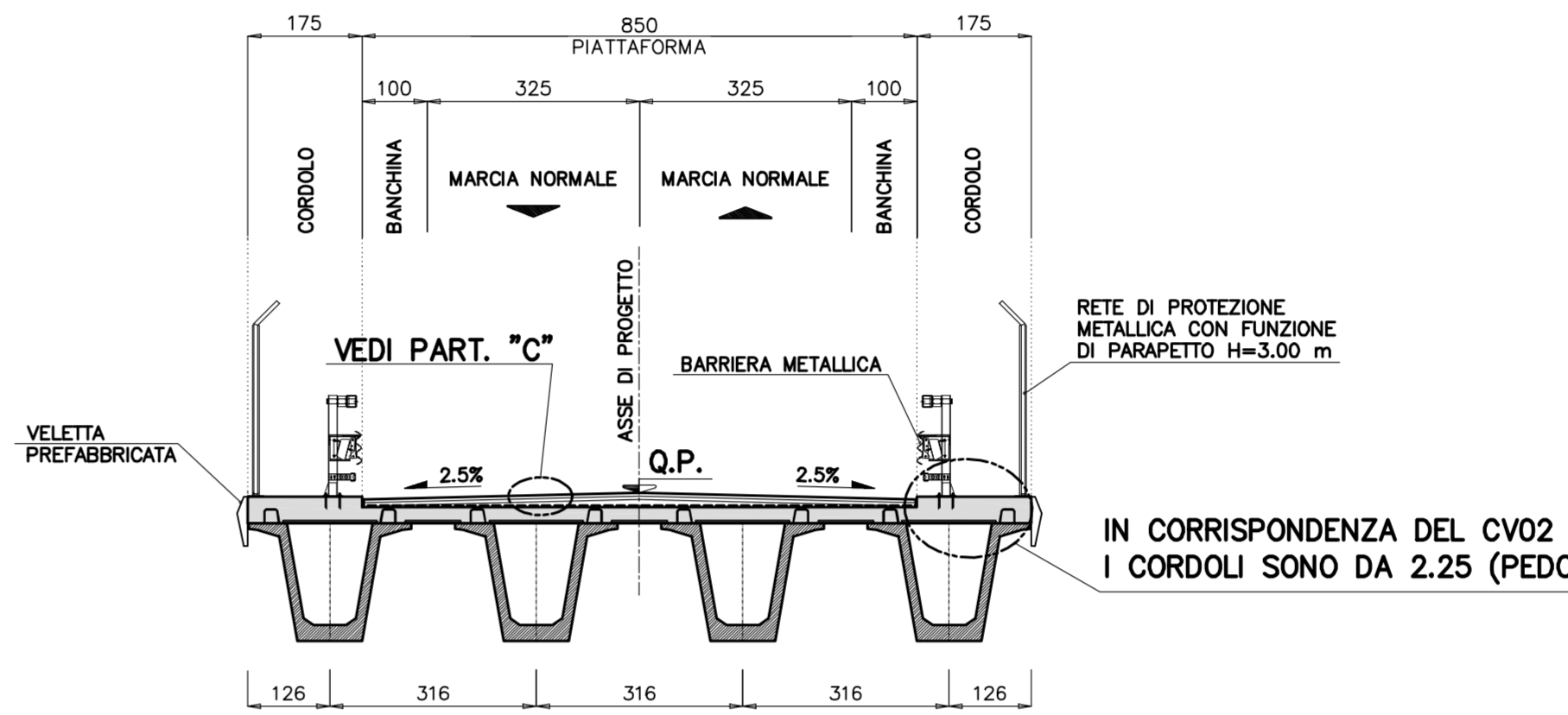
SEZIONE TIPO ROTATORIA DIAMETRO ESTERNO=31.00 m
scala 1:100



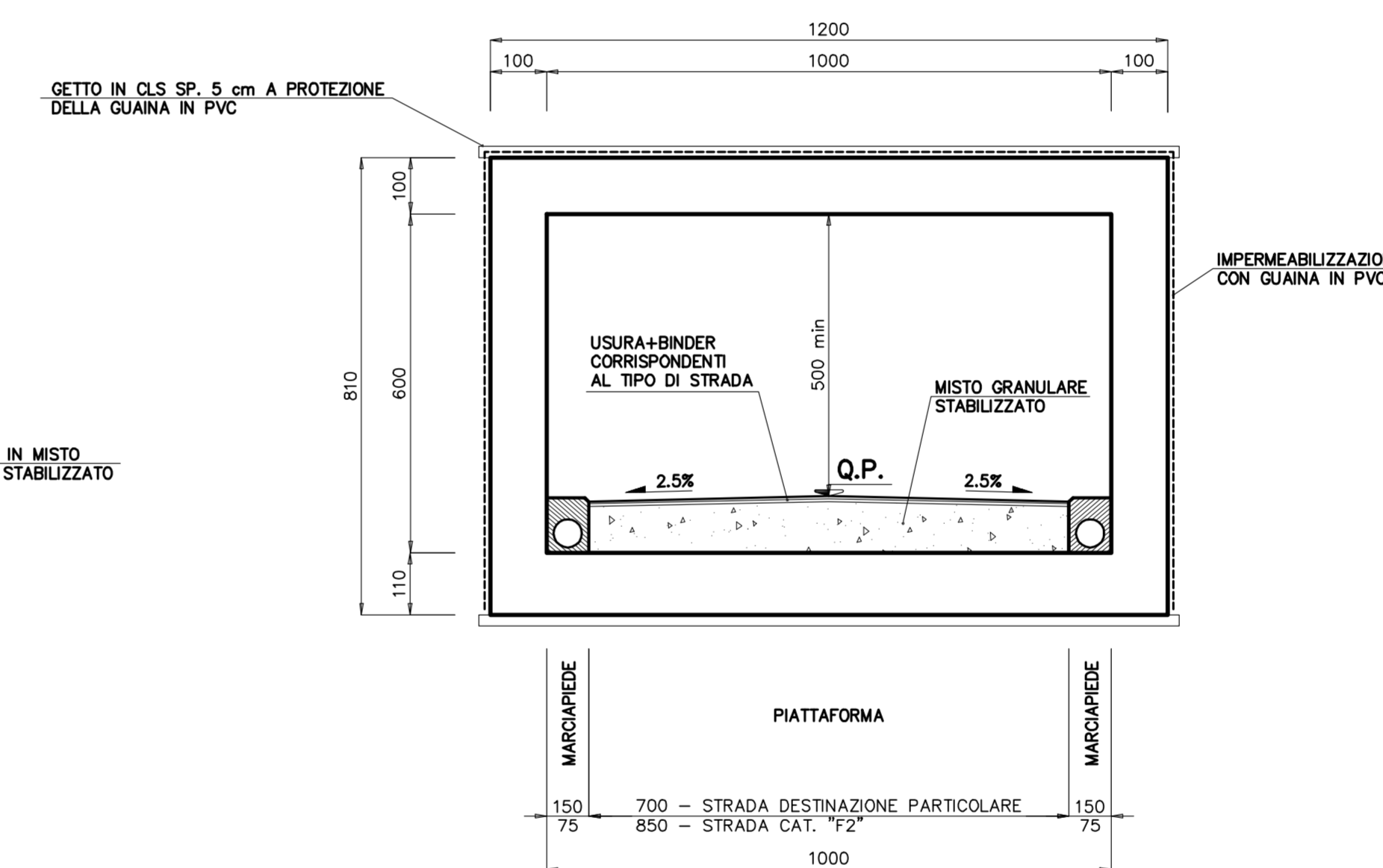
SEZIONI TIPO STRADA EXTRAURBANA CAT. "F2"
scala 1:100



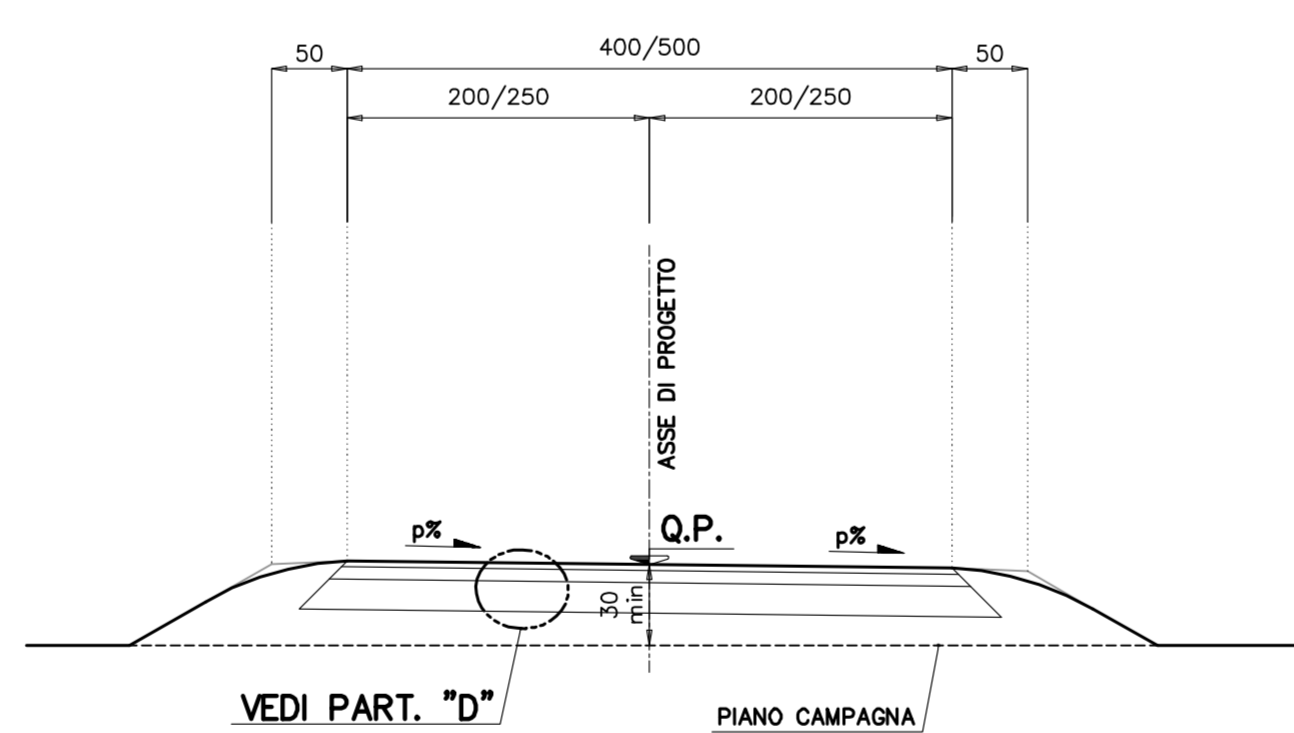
IN CORRISPONDENZA CAVALCAMA



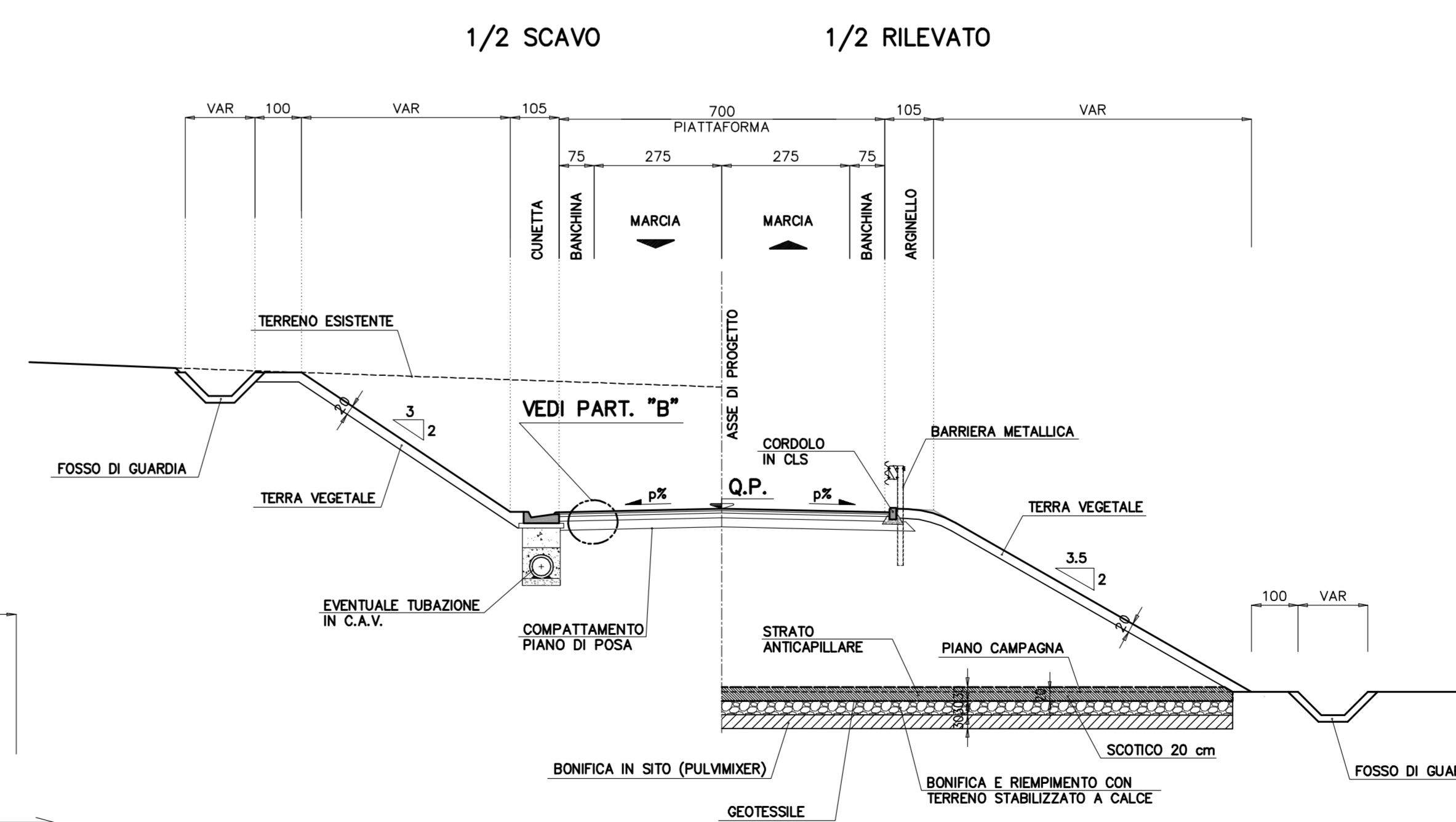
SEZIONE TIPO VIAB. INTERFERENTI IN SOTTOVIA
scala 1:100



SEZIONE TIPO STRADA VICINALE
scala 1:50



SEZIONE TIPO STRADA EXTRAURBANA DESTINAZIONE PARTICOLARE
scala 1:100



NOTA BENE

- PER PARTICOLARI COSTRUTTIVI DEL SISTEMA DI DRENAGGIO PIATTAFORMA E BARRIERE DI SICUREZZA VEDERE ELABORATI SPECIFICI DI PROGETTO.
- LE SEZIONI TIPOLOGICHE RAPPRESENTATE SONO ESCLUSIVAMENTE QUELLE CARATTERISTICHE E NON ESCLUSIVAMENTE TUTTE LE SITUAZIONI IN PROGETTO.
- PER L'UTILIZZO DI TERRE APPARTENENTI AI GRUPPI A2-6 A2-7, SI FA RIFERIMENTO AL QUANTO SPECIFICATO NELLE N.T.A.

SAT Società Autostrada Tirrenica p.A.
GRUPPO AUTOSTRADALE PER LITALIA S.p.A.

AUTOSTRADA (A12) : ROSIGNANO - CIVITAVECCHIA LOTTO 2

TRATTO: SAN PIETRO IN PALAZZI - SCARLINO

PROGETTO DEFINITIVO

INFRASTRUTTURA STRATEGICA DI PREMINENTE INTERESSE NAZIONALE LE CUI PROCEDURE DI APPROVAZIONE SONO REGOLATE DALL' ART. 161 DEL D.LGS. 163/2006

AU-CORPO AUTOSTRADALE PARTE STRADALE

Sezioni tipo rampe di svincolo, roatorie, Viabilità esterna

IL RESPONSABILE PROGETTAZIONE SPECIALISTICA Ing. Massimiliano Giacobbi Dir. Pogg. Milano N. 20746 RESPONSABILE UFFICIO STD	IL RESPONSABILE INTEGRAZIONE PRESSIONI SPECIALISTICHE Ing. Assessorio ARF Dir. Pogg. Milano N. 20013 COORDINATORE GENERALE APS	IL DIRETTORE TECNICO Ing. Maurizio Torralba Dir. Pogg. Milano N. 16493 RESPONSABILE DIREZIONE SVILUPPO INFRASTRUTTURE
REVISIONI ELABORAZIONI	REVISIONI	REVISIONI
12/12/2011	STD 103	VARIE
INGEGNERIA EUROPEA	INGEGNERIA EUROPEA	ING. DANIELE D'ALESSANDRO - O.L. L'Aquila N.1503
ING. MICHAEL POMBAL	ING. MASSIMILIANO GIACOBBI - O.L. Milano N.20746	
RESPONSABILE DI CONSEGNA Dir. Ingg. Antonio N. 933	VISTO DEL COMMITTENTE SAT	VISTO DEL CONCESSIONARIO