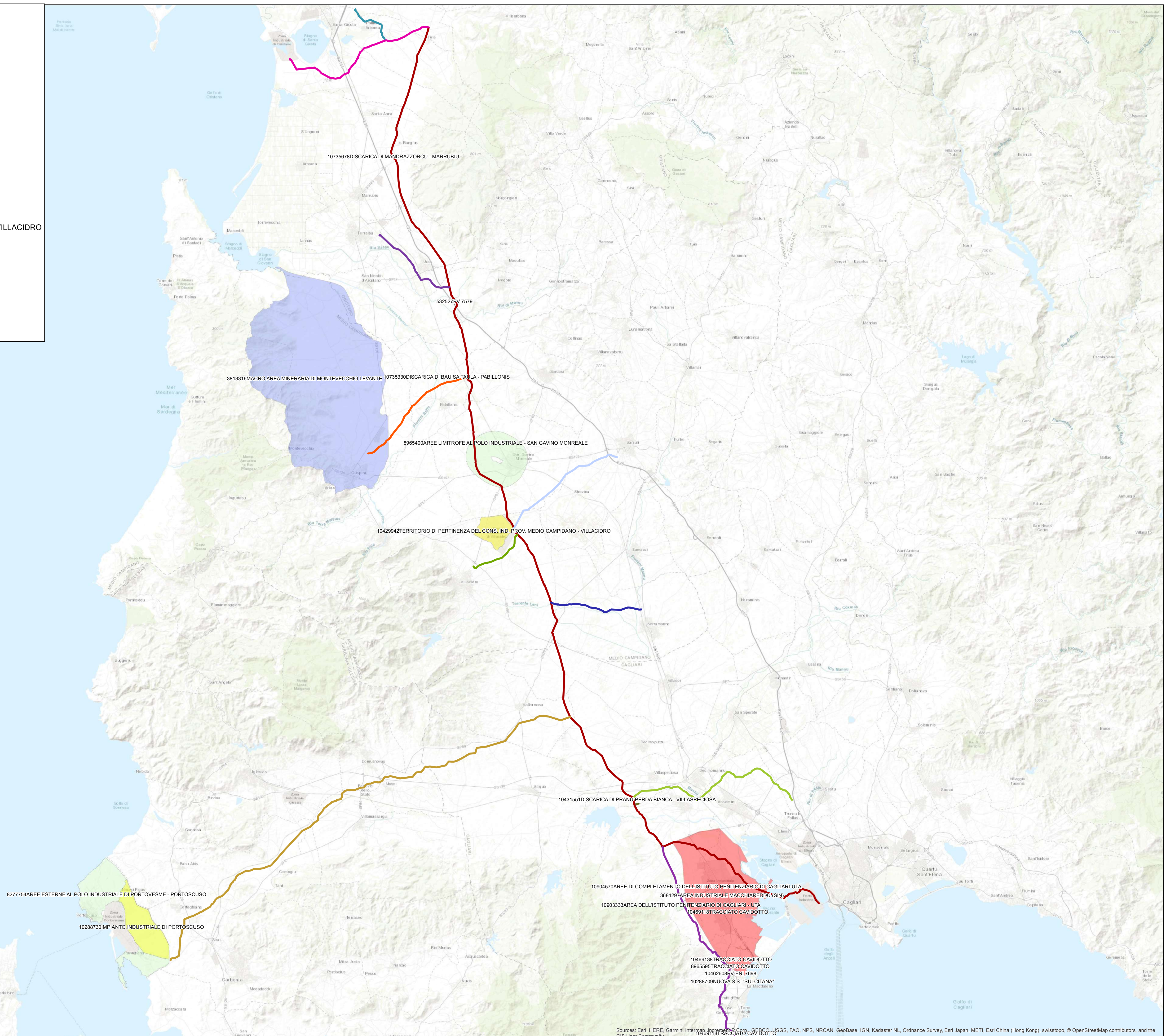
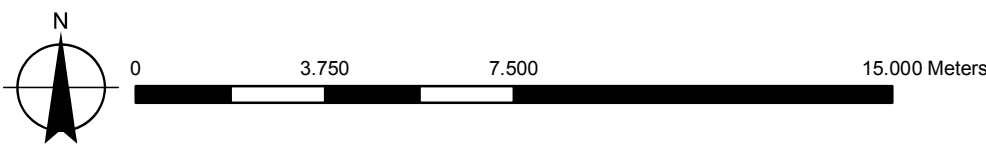


**Legenda:**

- Met. Cagliari - Palmas Arborea DN 650
- Met. Coll. Terminale di Oristano DN 650
- Met. Derivazione per Capoterra - Sarroch DN 150
- Met. Derivazione per Guspini DN 150
- Met. Derivazione per Monserrato DN 250
- Met. Derivazione per Oristano Citta' DN 150
- Met. Derivazione per Santuluri DN 150
- Met. Derivazione per Serramanna DN 250
- Met. Derivazione per Terralba DN 150
- Met. Derivazione per Villacidro DN 150
- Met. Vallermosa - Sulcis DN 400
- AREA INDUSTRIALE MACCHIAREDDU (SIN)
- IMPIANTO INDUSTRIALE DI PORTOSCUSO
- TERRITORIO DI PERTINENZA DEL CONS. IND. PROV. MEDIO CAMPIDANO - VILLACIDRO
- Discarica Dismessa RSU
- Distributore di carburanti
- Sito contaminato generico
- Sito minerario



INDICE	DATA	REVISIONI	ELABORATO	VERIFICATO	APPROVATO
0	27/06/2018	EMISSIONE	D. RAINONE	G. CANDELORO	R. BOZZINI O. COCCIA
PROGETTISTA <b>TechnipFMC</b> RE. TPIDL: 073670-010 TECHNIP ITALY DIREZIONE LAVORI S.p.A.			Dis. <b>Allegato 3</b> RE-PDU-003 r.0 Fg. <b>1 di 1</b>		
Progetto <b>METANIZZAZIONE SARDEGNA - Tratto Sud</b>			<b>NR/14327/R-L10</b>		
Sovrapposizione tra i tracciati di progetto e i siti contaminati o potenzialmente contaminati esterni al SIN			Sostituisce il Sostituito dal		
Scala <b>1:150,000</b>			Indice		

Sources: Esri, HERE, Garmin, Intermap, increment P Corp., GEBCO, USGS, FAO, NPS, NRCAN, GeoBase, IGN, Kadaster NL, Ordnance Survey, Esri Japan, METI, Esri China (Hong Kong), swisstopo, © OpenStreetMap contributors, and the GIS User Community