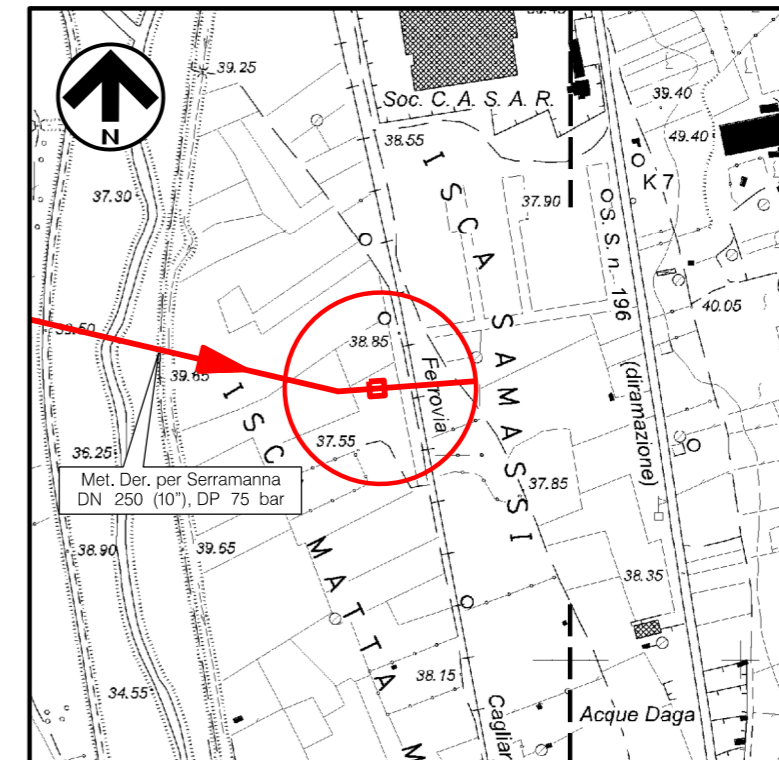



DOCUMENTI DI RIFERIMENTO

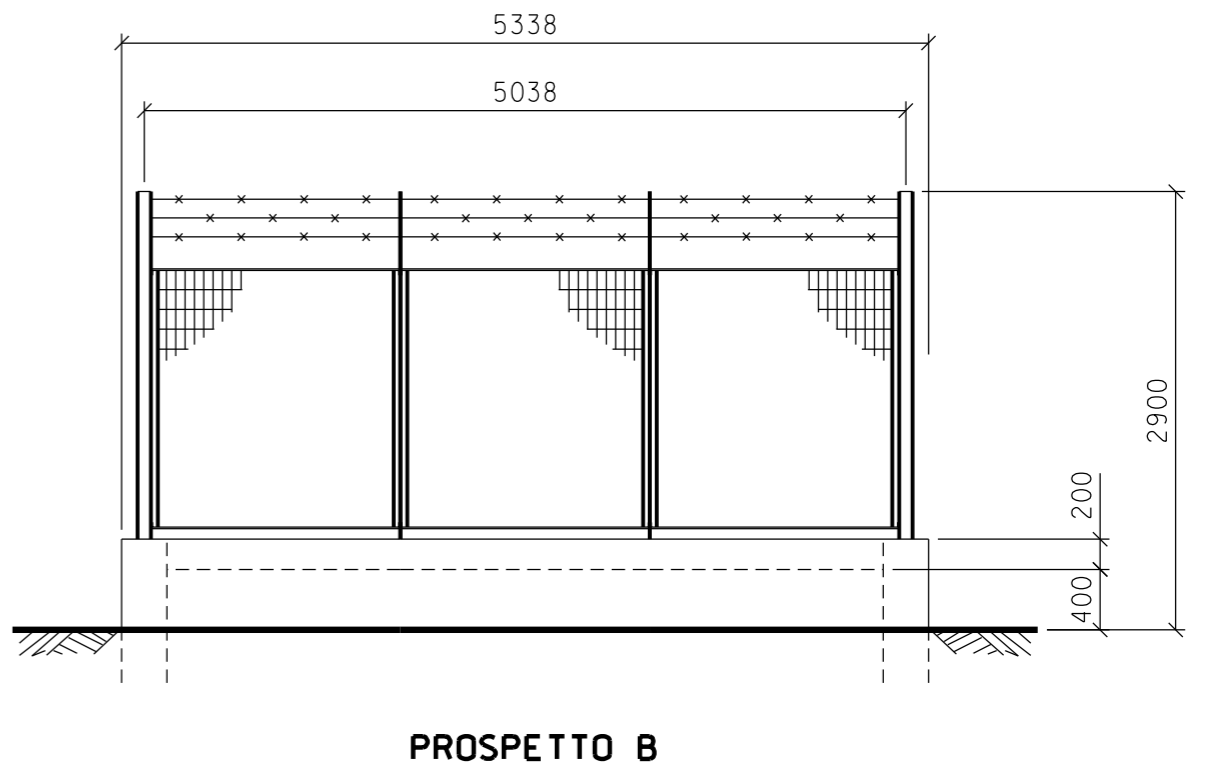
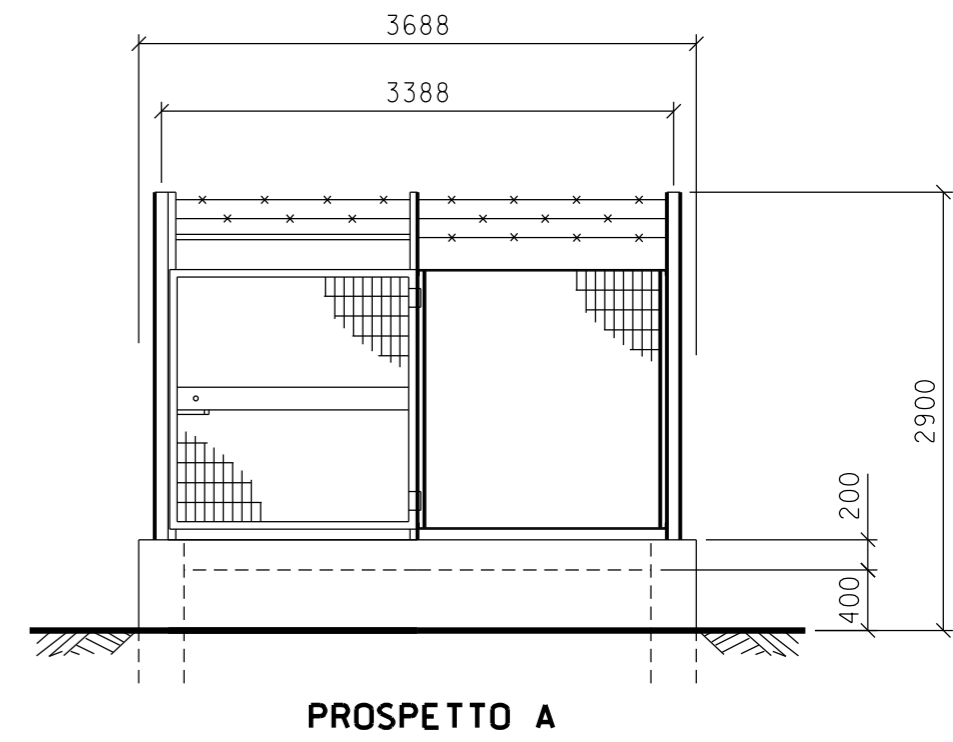
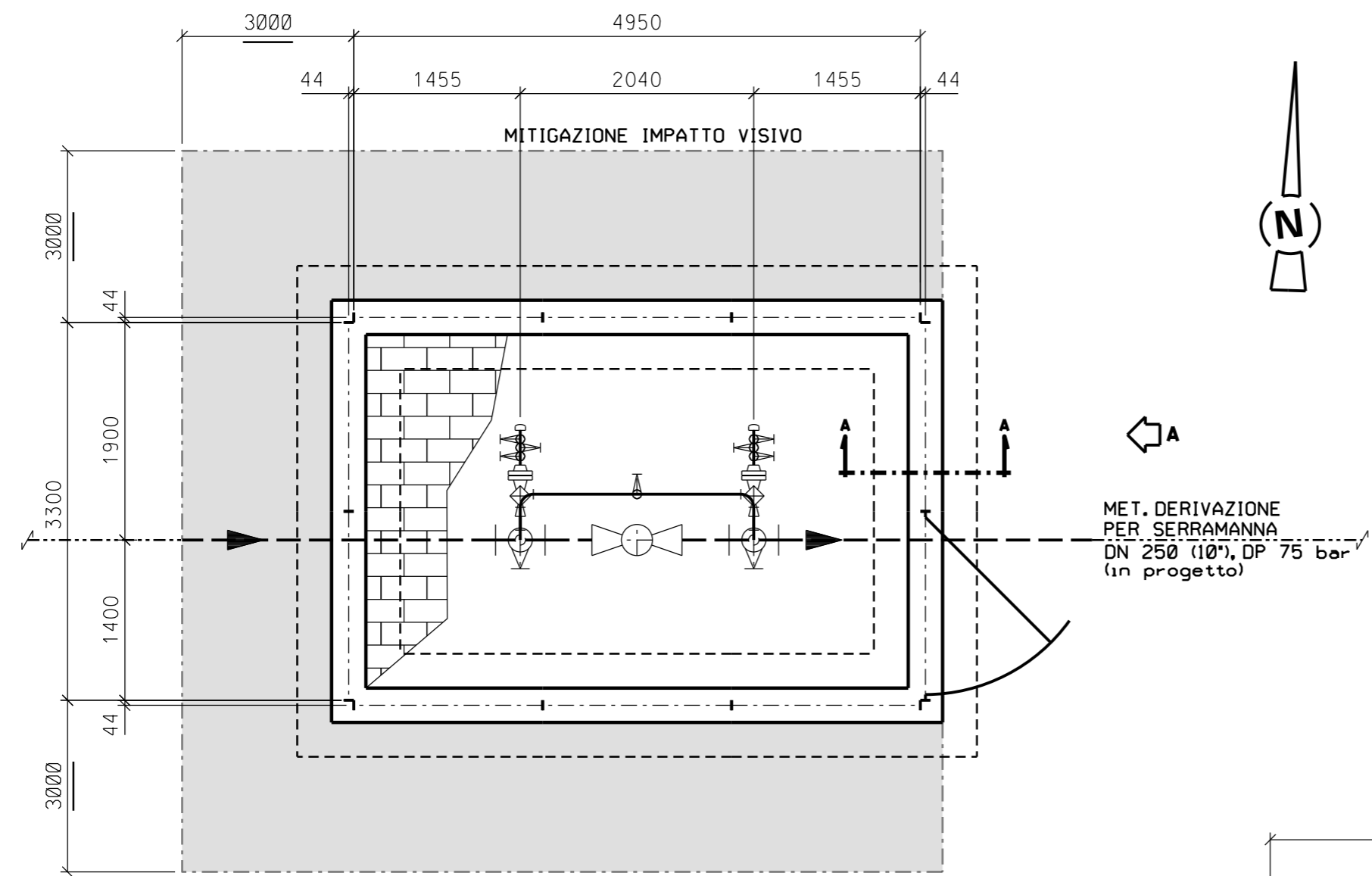
N.

COROGRAFIA 1:10000  
CTR 547150

1	GIUGNO '18	REVISIONE	E.ALIMONTI	M.FORNAROLI	V.FORLIVESI O.CORDA
0	MAGGIO '17	EMISSIONE	F.MARCHETTI	M.FORNAROLI	V.FORLIVESI G.GIOVANNINI
INDICE	DATA	REVISIONI	ELABORATO	VERIFICATO	APPROVATO
<b>PROPRIETARIO</b> 		<b>PROGETTISTA</b>  Rif TPIDL: 073670-010-STC-3290-162 <b>TECHNIP ITALY DIREZIONE LAVORI S.p.A.</b>		Dis. <b>ST-162</b>	
				Fg. <b>1</b> di <b>2</b>	
				Comm. <b>NR/14327/R-L10</b>	
				Scala <b>1:50</b>	
				Sostituisce il ..... Sostituito dal .....	
<b>Progetto:</b> <b>METANIZZAZIONE SARDEGNA</b> <b>MET. DERIVAZIONE PER SERRAMANNA</b> <b>DN 250 (10"), DP 75 bar</b> <b>PIL n.1 Loc. ISCA MATTA MANNA</b> <b>PLANIMETRIA E PROSPETTI</b>					

1	GIUGNO '18	REVISIONE	E. ALIMONTI	M.FORNAROLI	V.FORLIVESI D. CORDA
0	MAGGIO '17	EMISSIONE	F. MARCHETTI	M.FORNAROLI	V.FORLIVESI G. GIOVANNINI
INDICE	DATA	REVISIONI	ELABORATO	VERIFICATO	APPROVATO
PROPRIETARIO			PROGETTISTA	 Rif. TPIDL: 073670-010-STC-3290-162 TECHNIP ITALY DIREZIONE LAVORI S.p.A.	
			DIS. N.	ST-162	
			Comm.	NR/14327/R-L10	

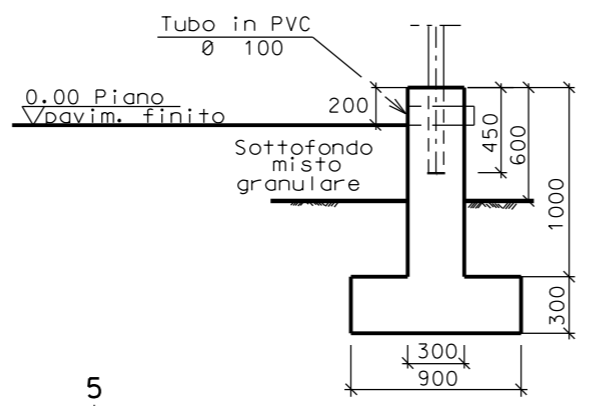
PIL n.1 Loc. ISCA MATTA MANNA  
 PLANIMETRIA E PROSPETTI



**PIANTA**

**PROSPETTO A**

**PROSPETTO B**



**SEZIONE A - A**

