

AREE SOGGETTE A V.P.E.
AREE IMPIANTISTICHE
STRADE DI ACCESSO DEFINITIVE
STRADE / PISTE
PIAZZOLE
TERRE CIVICHE

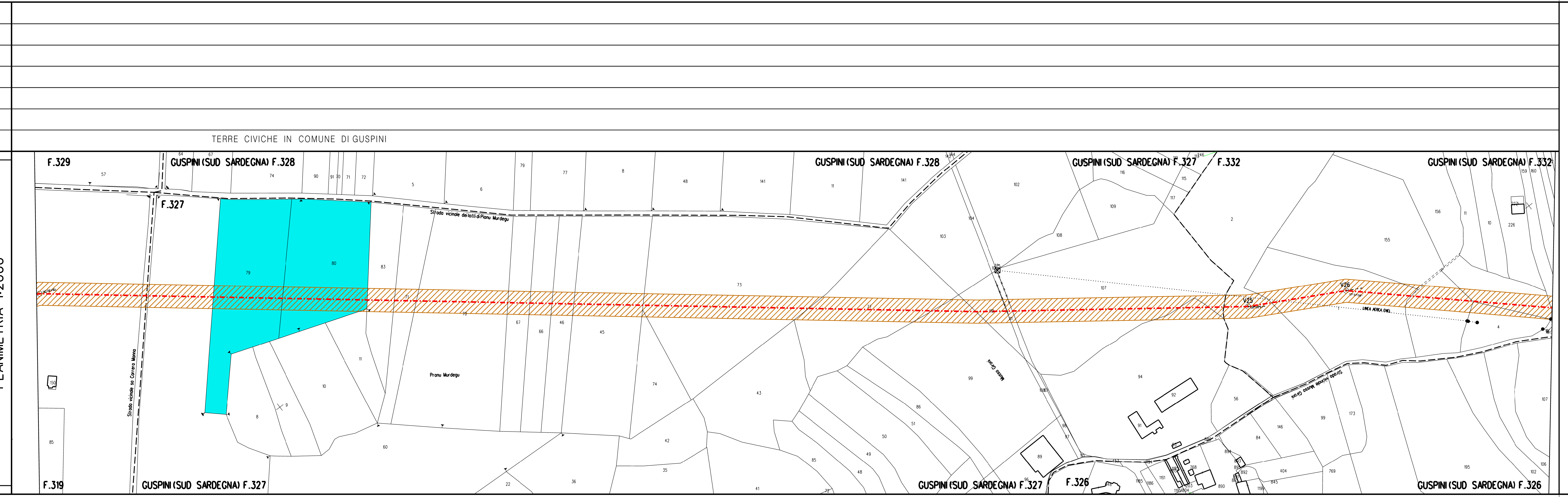
DATI CARATTERISTICI

DATI DI COSTRUZIONE
 PRESSIONE DI PROGETTO 75.0 bar
 GRADO DI UTILIZZAZIONE DICHIARATO $f < 0.57$
 DIAMETRO PREVALENTE = 150.0 (DN)
 PROGR.PLAN.INIZIO TRONCO = 0.00

REALIZZATO IN CONFORMITA' AL D.M. 17/04/2008
 CONFORMITA' AL D.M. NUMERO D.M. 17/04/2008
 PER MODIFICHE REALIZZATE SUCCESSIVAMENTE

DATI GENERALI
 DN 150 (6") SP 7.1 mm [UNI-EN]

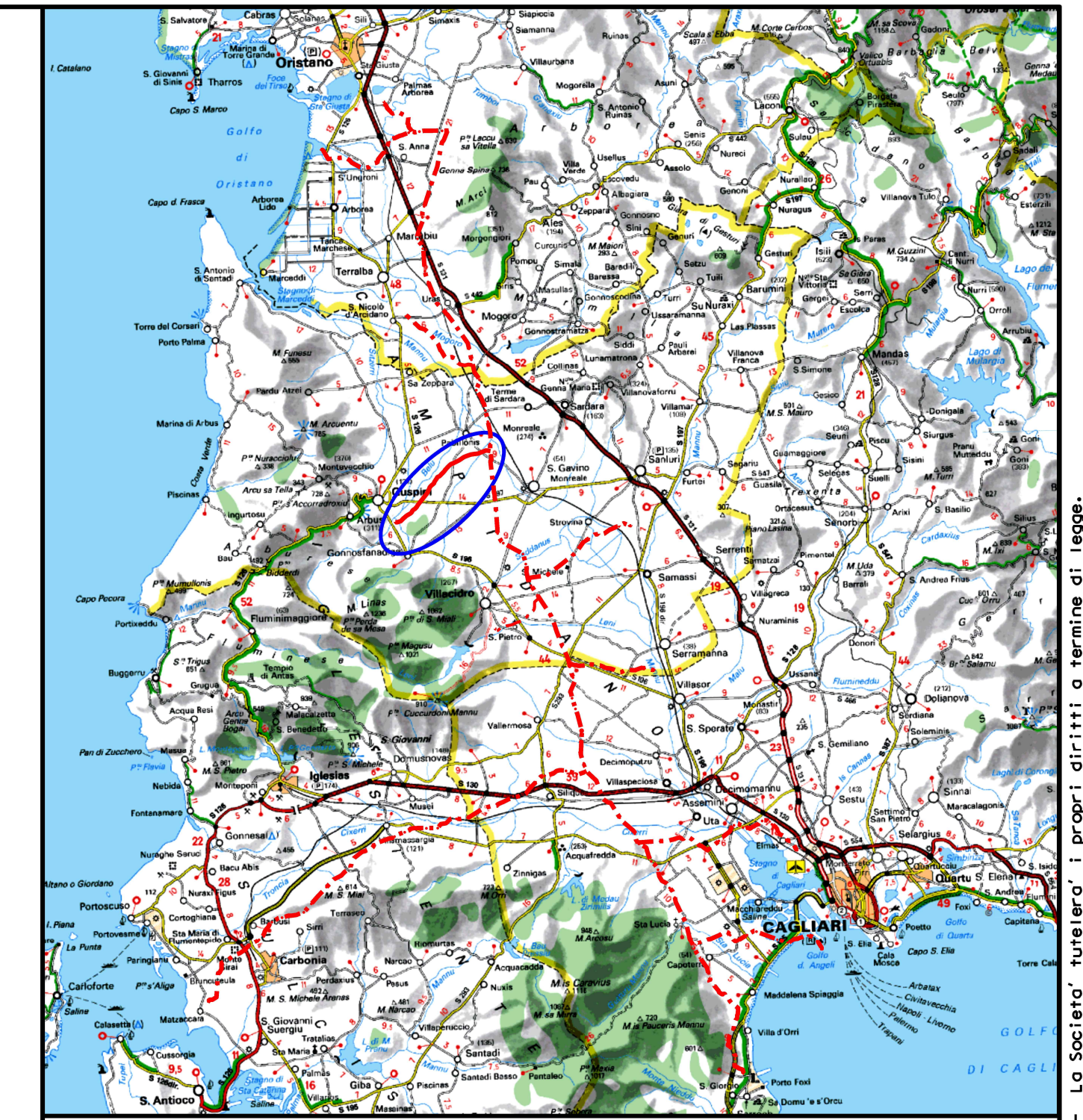
PLANIMETRIA 1:2000



LEGENDA

- SIMBOLOGIA TEMATICA**
- Fascia di vincolo preordinato all'esproprio (v.p.e.) coincidente con la fascia di servitu'
 - Terre Civiche

- SIMBOLOGIA DI LINEA**
- Metanodotto in progetto
 - Altri metanodotti in progetto
 - Vertice
 - Picchetto



COROGRAFIA Scala 1:500.000

0	19-06-2018	EMISSIONE	A. GORINI	F. CERRUTO	V. FORLIVESI G. GIOVANNINI
INDICE	DATA	REVISIONI	ELABORATO	VERIFICATO	APPROVATO
Dis. PG-PL-7E-017			Fg. 1 di 1		
Metanodotto: METANIZZAZIONE SARDEGNA METANODOTTO DERIVAZIONE PER GUSPINI DN 150 (6") DP 75 bar					
PLANIMETRIA CATASTALE CON TERRE CIVICHE					
Sostituisce il Sostituito dal					

Il presente disegno e' di proprieta' intellettuale della Societa' 'Tuter' e i propri diritti o termini di legge.