



Il presente disegno e' di proprieta' aziendale - La Societa' tutelera' i propri diritti a termine di legge.

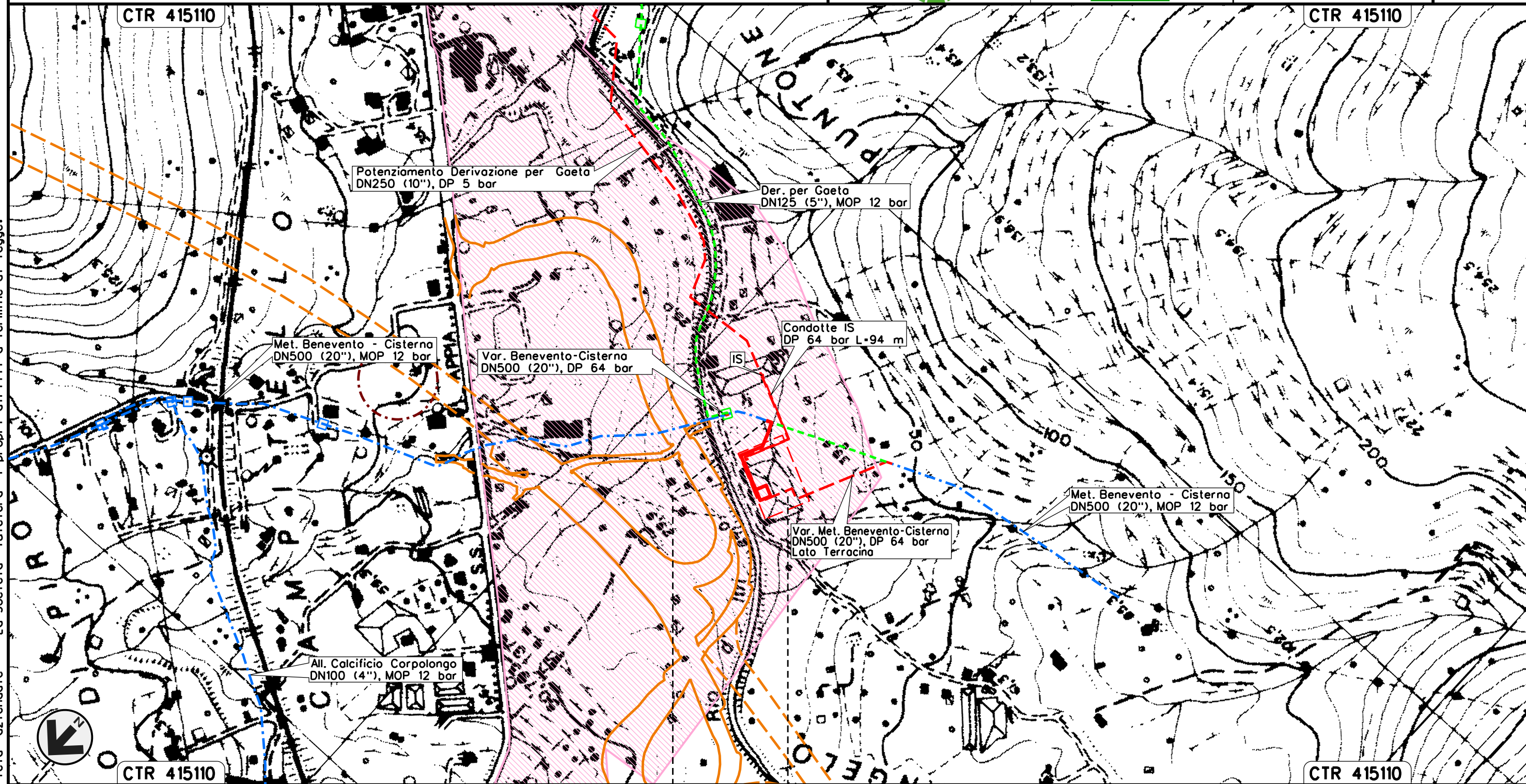


COROGRAFIA Scala 1:200.000

OO	16-04-18	RIEMISSIONE	AGUZZI	ANTOGLIOLI	CAPRIOTTI	
INDICE	DATA	R E V I S I O N I			ELABORATO VERIFICATO APPROVATO	
 		Dis. PG-VIDR-2101				
		Fg. 1 di 6				
POTENZIAMENTO DERIVAZIONE PER GAETA ED OPERE CONNESSE		Comm. NR/15105				
		INDICE	00			
		Scala 1:5000				
STRUMENTI DI PIANIFICAZIONE URBANISTRICA		Sostituisce il				
		Sostituito dal				



00	16-04-18	EMISSIONE	AGUZZI	ANTOGNOLI	CAPRIOTTI
INDICE	DATA	REVISIONI	ELABORATO	VERIFICATO	APPROVATO
			Dis.	PG-PRG-2101	
			Comm.	NR/15105	

STRUMENTI DI PIANIFICAZIONE URBANISTICA

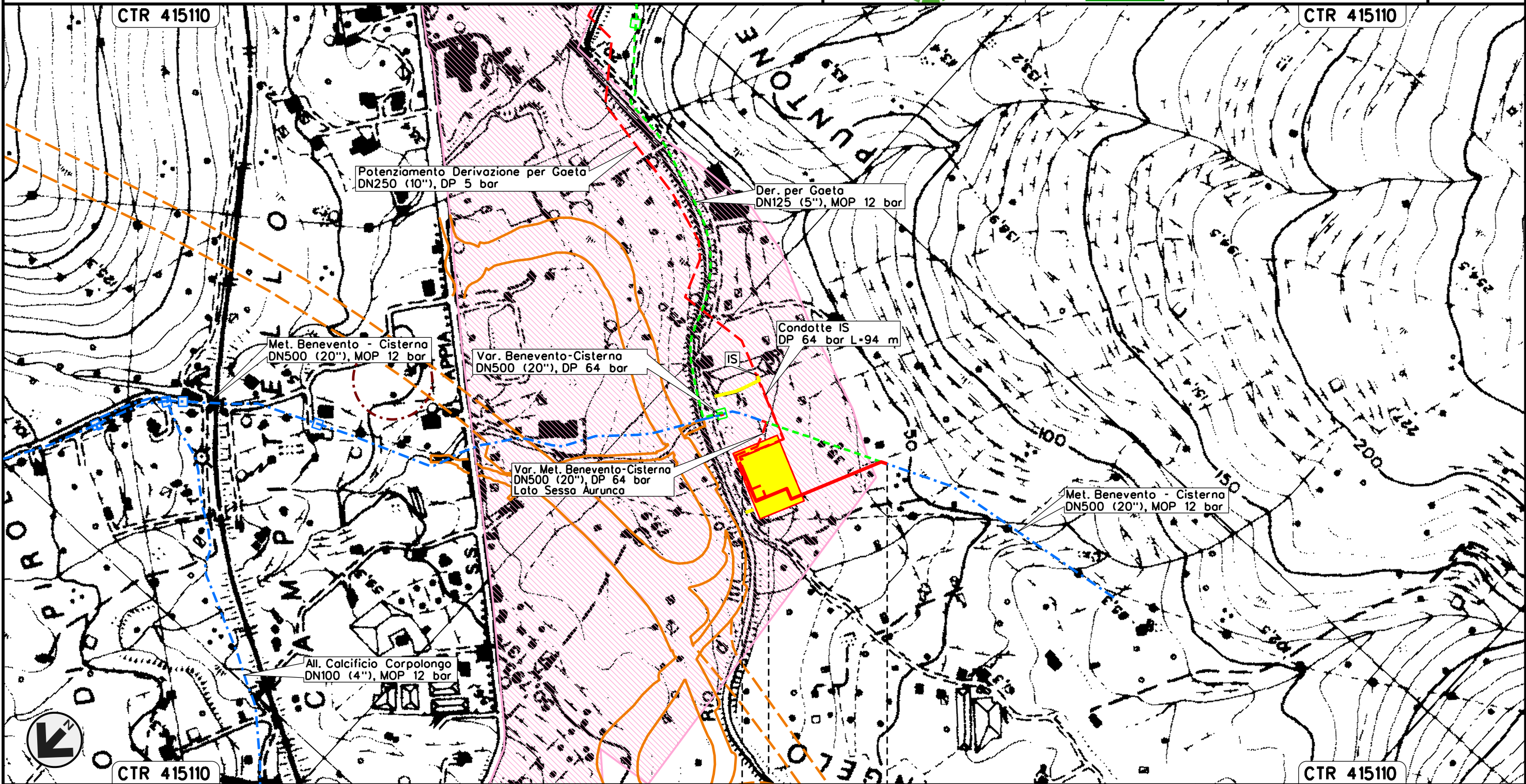


0+000	0+218
GAETA	
LATINA	

Il presente disegno e' di proprieta' aziendale - La Societa' tutelera' i propri diritti a termine di legge.

00	16-04-18	EMISSIONE	AGUZZI	ANTOGNOLI	CAPRIOTTI
INDICE	DATA	REVISIONI	ELABORATO	VERIFICATO	APPROVATO
 			Dis. PG-PRG-2101		
			Comm. NR/15105		

STRUMENTI DI PIANIFICAZIONE URBANISTICA



Il presente disegno e' di proprieta' aziendale - La Societa' tutelera' i propri diritti a termine di legge.



0+000 0+241

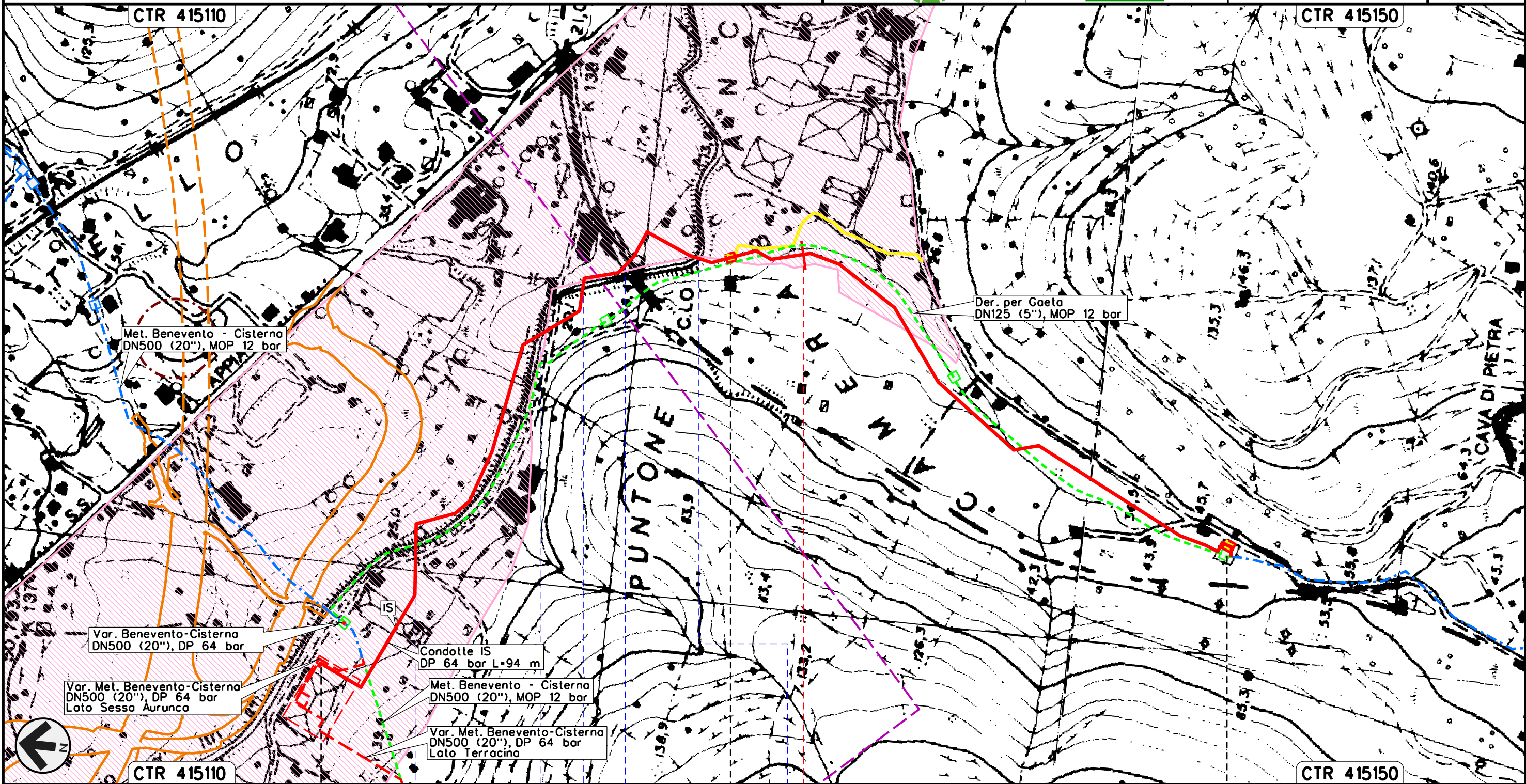
GAETA
 LATINA

Area trappole HPRS 50 IS 64/12-5 bar
 in Loc. Puntone (in progetto) km 0+000

OO	16-04-18	EMISSIONE	AGUZZI	ANTOGNOLI	CAPRIOTTI
INDICE	DATA	R E V I S I O N I			ELABORATO
		Dis. PG-PRG-2101			Foglio 4
		Comm. NR/15105			di 6
					Scala 1:5000



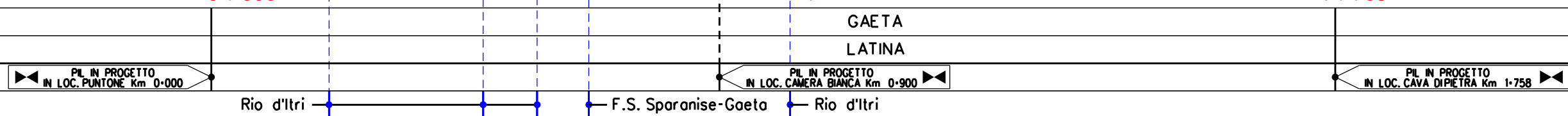
STRUMENTI DI PIANIFICAZIONE URBANISTICA




Il presente disegno e' di proprieta' aziendale - La Societa' tutelera' i propri diritti a termine di legge.



CTR 415110 0+000 1 1+765 CTR 415150

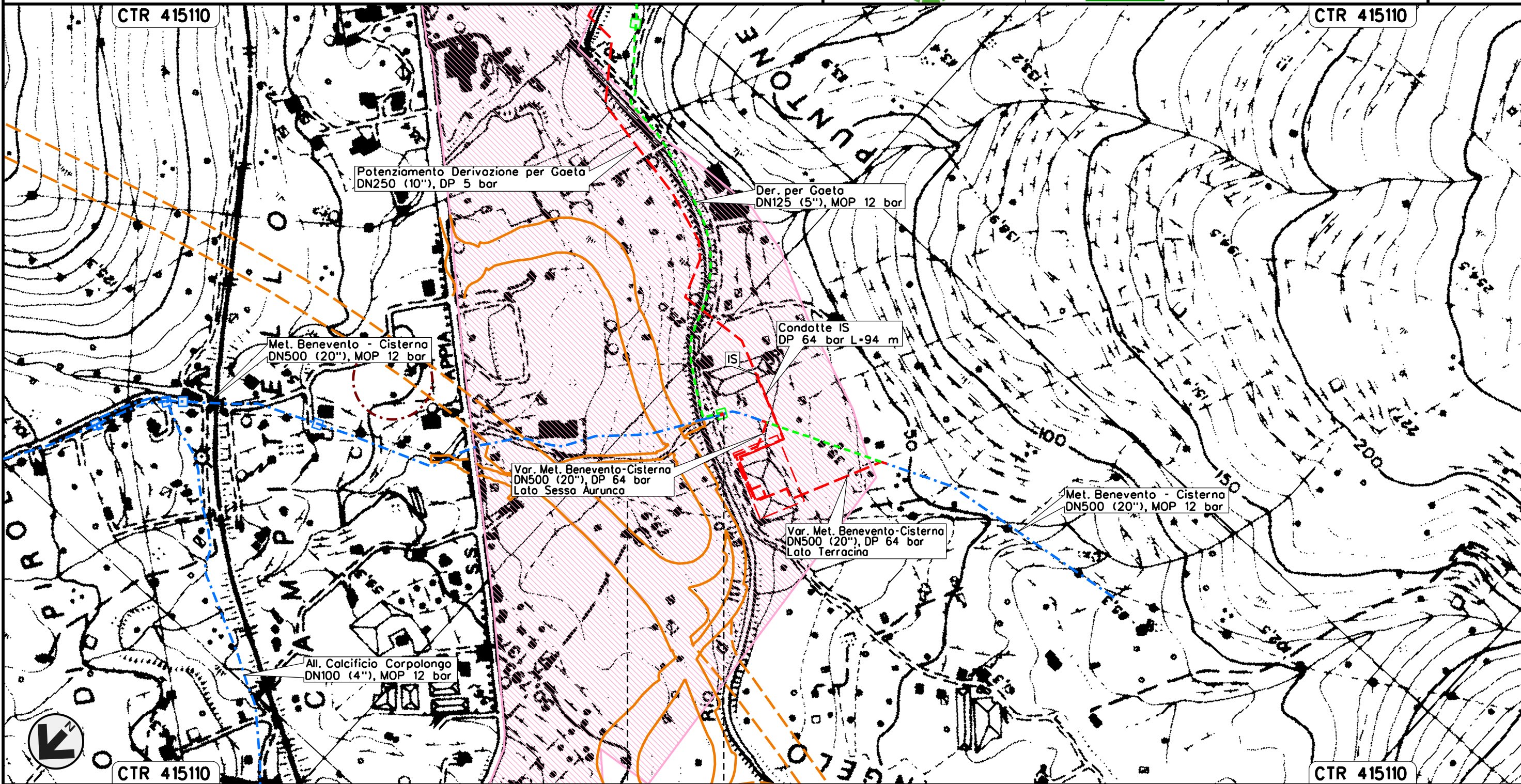


POTENZIAMENTO DERIVAZIONE PER GAETA ED OPERE CONNESSE
 Var. Met. Benevento - Cisterna DN 500 (20")
 per eliminazione stacco Der. per Gaeta

00	16-04-18	EMISSIONE	AGUZZI	ANTOGNOLI	CAPRIOTTI
INDICE	DATA	R E V I S I O N I			ELABORATO
					
			Dis.	PG-PRG-2101	
			Comm.	NR/15105	

Foglio
5
 di 6
 Scala
1:5000


STRUMENTI DI PIANIFICAZIONE URBANISTICA



0+000 0+005

GAETA
LATINA

Il presente disegno e' di proprieta' aziendale - La Societa' tutelera' i propri diritti a termine di legge.

OO	16-04-18	EMISSIONE	AGUZZI	ANTOGNOLI	CAPRIOTTI
INDICE	DATA	R E V I S I O N I	ELABORATO	VERIFICATO	APPROVATO
 			Dis. PG-PRG-2101		
			Comm. NR/15105		

LEGENDA

SIMBOLOGIA CARTOGRAFICA

- | | | | |
|--|---|--|---|
| | Metanodotto in progetto | | Altre condotte di terzi |
| | Metanodotti in esercizio | | Altri metanodotti in progetto |
| | Metanodotti da porre fuori esercizio e recuperare | | Gallerie, Tunnel, Mini-Microtunnel, Raise Boring e T.O.C. |
| | Aree impianti stacco-terminale in progetto | | Impianti di linea in progetto |
| | Aree impianti stacco-terminale esistenti | | Impianti di linea su rete in esercizio |
| | Piazzola di stoccaggio tubazioni | | Impianti di linea da porre fuori esercizio e recuperare |
| | Strada di accesso all'impianto | | Depositi temporanei |
| | Adeguamento strade esistenti | | Strade di accesso provvisorio |
| | Limite sovrapposizione fogli | | Nuova viabilita' |
| | | | Viabilita' in progetto (Variante S.S. n.7 Appia) |

SIMBOLOGIA MECCANICA

- | | |
|--|--|
| | Punto di intercettazione di linea (P.I.L.) |
| | Punto di intercettazione di derivazione importante (P.I.D.I.) |
| | Punto di intercettazione di derivazione semplice con stacco da P.I.L. (P.I.D.S.) |
| | Punto di intercettazione e derivazione semplice con stacco da Linea (P.I.D.S.) |
| | Punto di intercettazione con discaggio di allacciamento (P.I.D.A.) |
| | Punto predisposto per il discaggio di allacciamento (P.P.D.A.) |
| | Punto di sezionamento elettrico terminale (P.S.E.T.) |
| | Stazione predisposta per lancio e ricevimento PIG |
| | Impianto di riduzione/regolazione della pressione |

LEGENDA TEMATICA

- | | |
|--|--|
| | Aree residenziali (Centri storici, zone di completamento, zone di espansione, zone a verde privato, servizi privati) |
| | Aree produttive (Zone industriali e artigianali) |
| | Aree per servizi e attrezzature pubbliche (verde pubblico attrezzato, attrezzature tecnologiche, attrezzature di interesse collettivo e turistico, etc.) |
| | Aree agricole di interesse paesistico e/o ambientale (aree agricole di tutela e aree agricole di valore ambientale) |
| | Zone d'interesse naturale e paesaggistico
-Zone di particolare interesse ambientale
-Zone di verde pubblico. |
| | Fascia di rispetto elettrodotto |
| | Viabilita' in progetto |
| | Strade con vincolo panoramico |
| | Fasce di rispetto di strade e cimiteri. |
| | Vincolo puntuale (archeologico) |
| | Zona di rispetto dei pozzi |
| | Ubicazione pozzi |

Il presente disegno è di proprietà aziendale - La Società tutela i propri diritti a termine di legge.

Progressiva chilometrica	N.	
Comuni		
Province		
Impianti	TIPO - N. - PROGR. km	TIPO - N. - ESISTENTE
Attraversamenti	TIPOLOGIA ATTRAVERSATA (SS n. **, corso d'acqua, ferrovia, ecc.)	
Strade - Piste - Piazzole tubazioni	ACCESSO IMPIANTI	ADEGUAMENTI STRADE
Area di passaggio	ALLARGATA	RIDOTTA
Scavabilita' terreni	SCIOLTI (T)	ROCCIA TENERA (RT)
		ROCCIA DURA (RD)
		STRADE PROVVISORIE
		DEPOSITI TEMPORANEI
		Dn
		N. PIAZ. Pn