



Il presente disegno e' di proprieta' aziendale - La Societa' tutelera' i propri diritti a termine di legge.



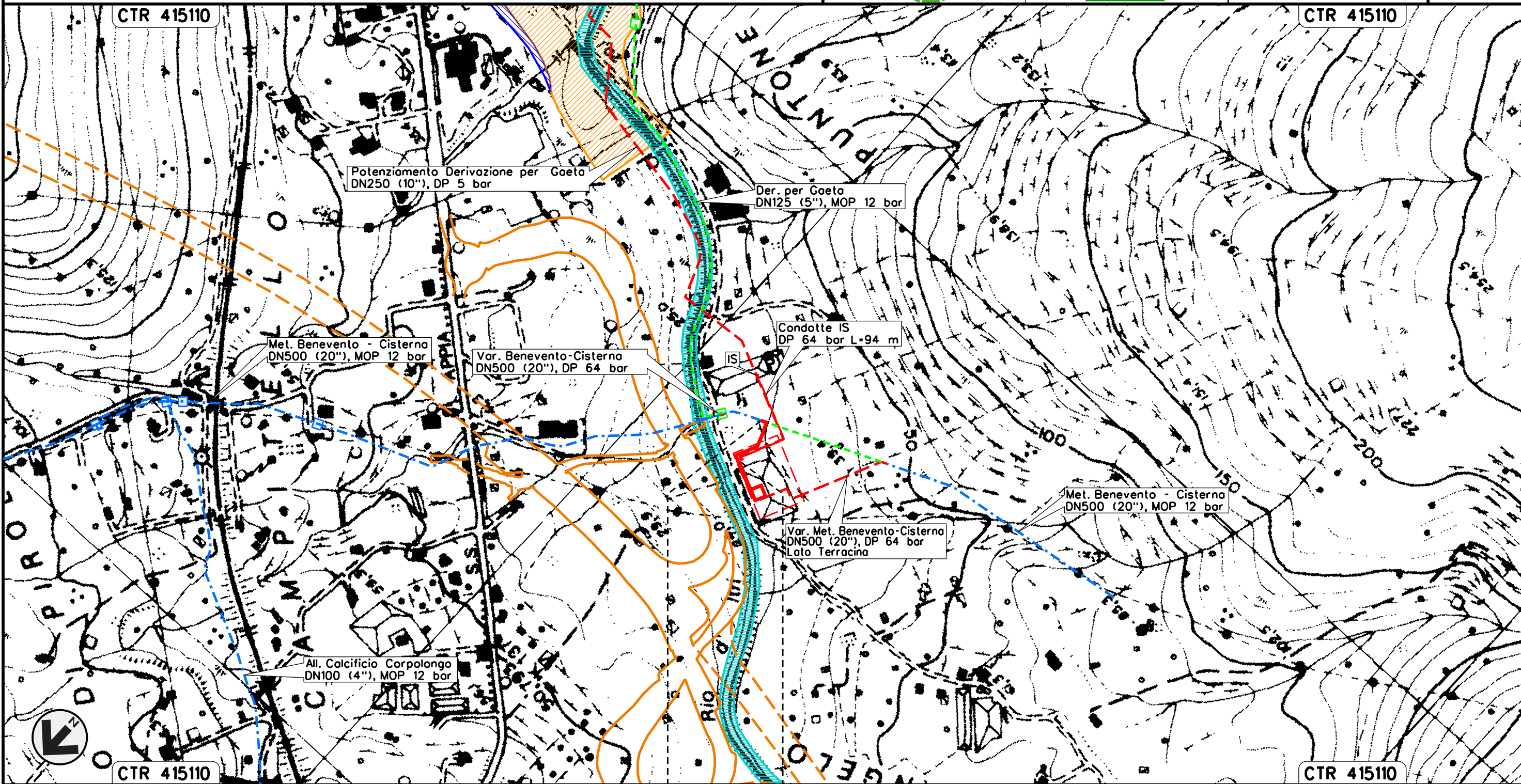
COROGRAFIA Scala 1:200.000

OO	16-04-18	EMISSIONE	AGUZZI	STROPPA	CAPRIOTTI	
INDICE	DATA	R E V I S I O N I			ELABORATO VERIFICATO APPROVATO	
 		Dis. PG-PAI-2101				
		Fg. 1 di 6				
POTENZIAMENTO DERIVAZIONE PER GAETA ED OPERE CONNESSE		Comm. NR/15105				
		INDICE	00			
		Scala 1:5000				
PAI - PERICOLOSITA' IDRAULICA		Sostituisce il				
		Sostituito dal				

00	16-04-18	EMISSIONE	AGUZZI	STROPPA	CAPRIOTTI
INDICE	DATA	REVISIONI	ELABORATO	VERIFICATO	APPROVATO
			Dis. PG-PAI-2101		
			Comm. NR/15105		

Foglio
2
 di 6
 Scala
1:5000

PAI - PERICOLOSITA' IDRAULICA



0+000 0+218

GAETA
LATINA

Il presente disegno e' di proprieta' aziendale - La Societa' tutelera' i propri diritti a termine di legge.

POTENZIAMENTO DERIVAZIONE PER GAETA ED OPERE CONNESSE
 Var. Met. Benevento-Cisterna DN500 (20") - Lato Terracina

OO	16-04-18	EMISSIONE	AGUZZI	STROPPA	CAPRIOTTI
INDICE	DATA	R E V I S I O N I	ELABORATO	VERIFICATO	APPROVATO
			Dis. PG-PAI-2101		
			Comm. NR/15105		

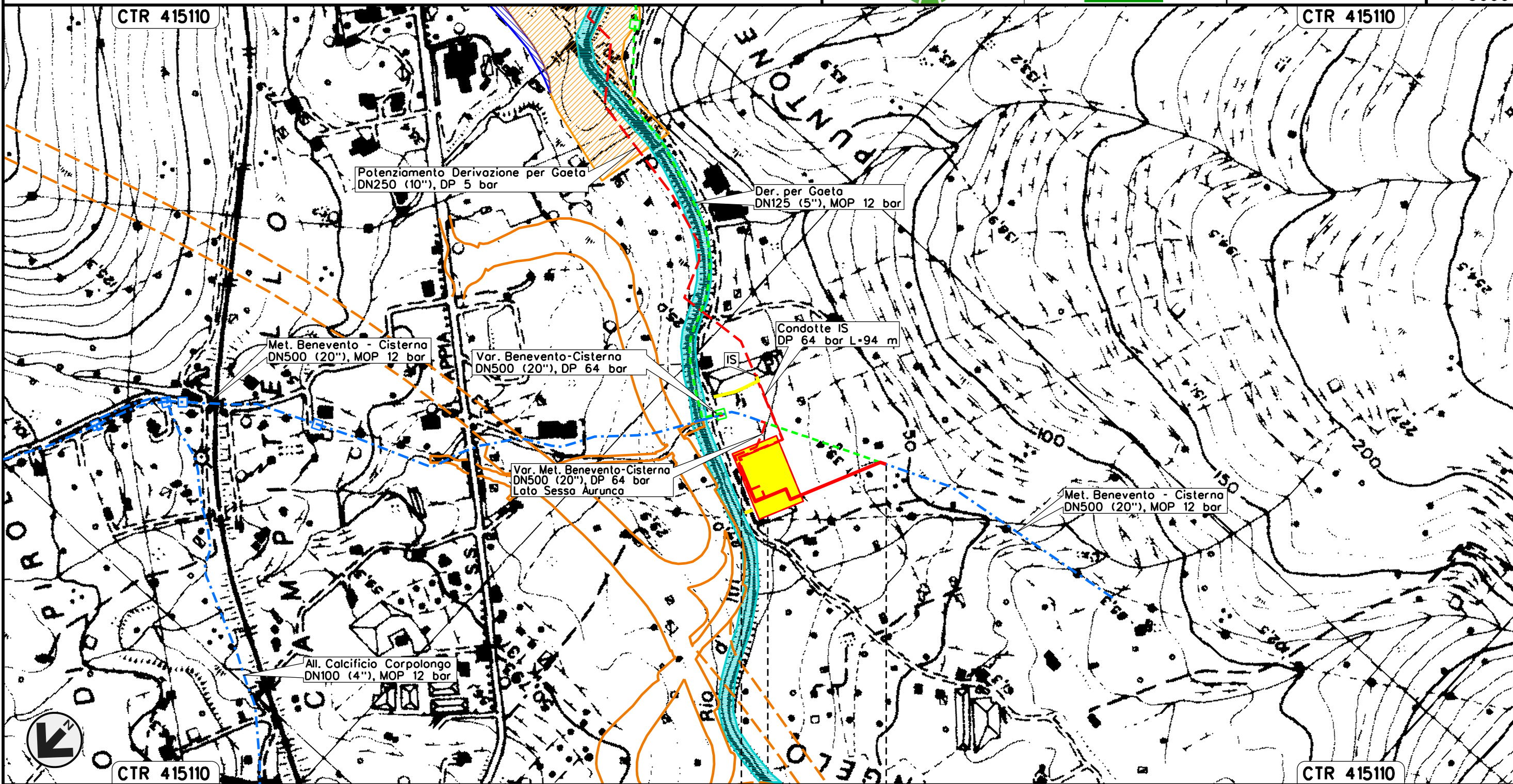
Foglio

3

di 6

Scala
1:5000

PAI - PERICOLOSITA' IDRAULICA



Il presente disegno e' di proprieta' aziendale - La Societa' tutelera' i propri diritti a termine di legge.

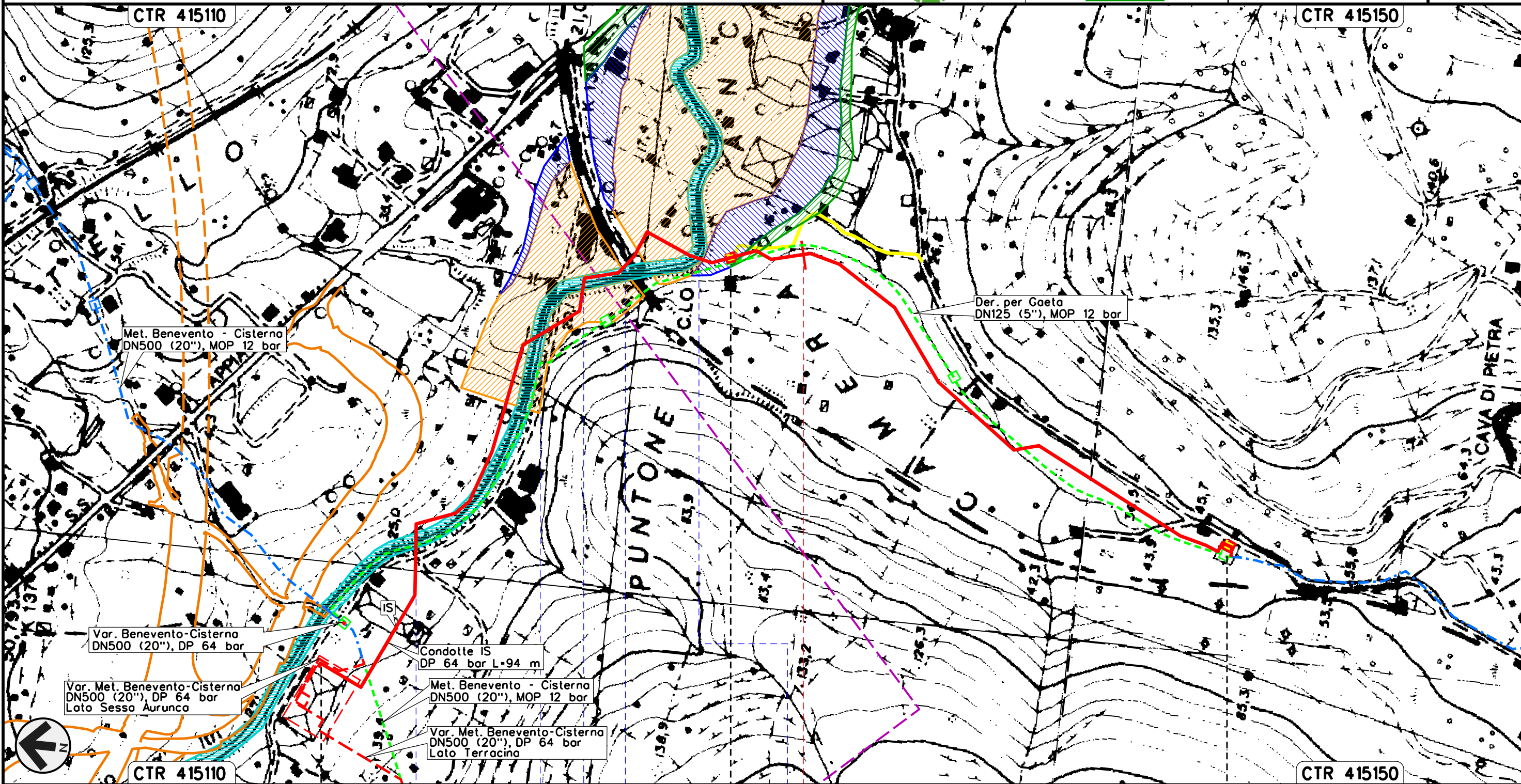
0+000 0+241

GAETA
LATINA

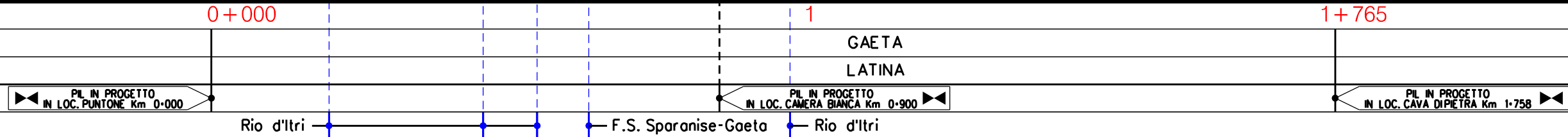
Area trappole HPRS 50 IS 64/12-5 bar in Loc. Puntone (in progetto) km 0+000

00	16-04-18	EMISSIONE	AGUZZI	STROPPA	CAPRIOTTI	Foglio
INDICE	DATA	REVISIONI	ELABORATO	VERIFICATO	APPROVATO	4
						di 6
			Dis. PG-PAI-2101			Scala
			Comm. NR/15105			1:5000



PAI - PERICOLOSITA' IDRAULICA



Il presente disegno e' di proprieta' aziendale - La Societa' tutelera' i propri diritti a termine di legge.

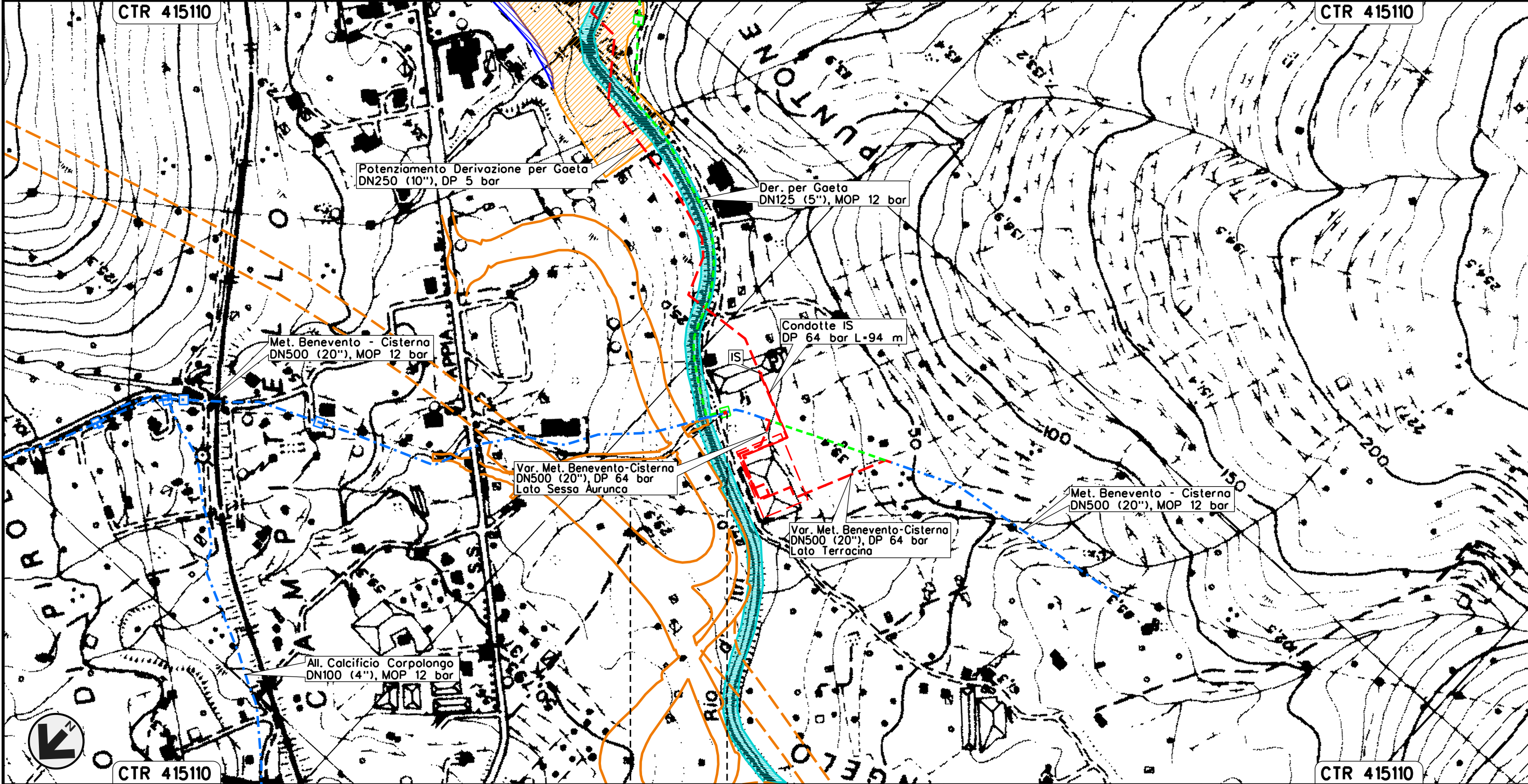


POTENZIAMENTO DERIVAZIONE PER GAETA ED OPERE CONNESSE
 Var. Met. Benevento - Cisterna DN 500 (20")
 per eliminazione stacco Der. per Gaeta

00	16-04-18	EMISSIONE	AGUZZI	STROPPA	CAPRIOTTI
INDICE	DATA	REVISIONI	ELABORATO	VERIFICATO	APPROVATO
 			Dis. PG-PAI-2101		
			Comm. NR/15105		

Foglio
5
 di 21
 Scala
1:5000



PAI - PERICOLOSITA' IDRAULICA



0+000 0+005

GAETA
 LATINA

Il presente disegno e' di proprieta' aziendale - La Societa' tutelera' i propri diritti a termine di legge.

OO	16-04-18	EMISSIONE	AGUZZI	STROPPA	CAPRIOTTI
INDICE	DATA	R E V I S I O N I	ELABORATO	VERIFICATO	APPROVATO
					
			Dis. PG-PAI-2101		
			Comm. NR/15105		

LEGENDA

SIMBOLOGIA CARTOGRAFICA

- | | | | |
|--|---|--|---|
| | Metanodotto in progetto | | Altre condotte di terzi |
| | Metanodotti in esercizio | | Altri metanodotti in progetto |
| | Metanodotti da porre fuori esercizio e recuperare | | Gallerie, Tunnel, Mini-Microtunnel, Raise Boring e T.O.C. |
| | Aree impianti stacco-terminale in progetto | | Impianti di linea in progetto |
| | Aree impianti stacco-terminale esistenti | | Impianti di linea su rete in esercizio |
| | Piazzola di stoccaggio tubazioni | | Impianti di linea da porre fuori esercizio e recuperare |
| | Strada di accesso all'impianto | | Depositi temporanei |
| | Adeguamento strade esistenti | | Strade di accesso provvisorio |
| | Limite sovrapposizione fogli | | Nuova viabilita' |

SIMBOLOGIA MECCANICA

- Punto di intercettazione di linea (P.I.L.)
- Punto di intercettazione di derivazione importante (P.I.D.I.)
- Punto di intercettazione di derivazione semplice con stacco da P.I.L. (P.I.D.S.)
- Punto di intercettazione e derivazione semplice con stacco da Linea (P.I.D.S.)
- Punto di intercettazione con discaggio di allacciamento (P.I.D.A.)
- Punto predisposto per il discaggio di allacciamento (P.P.D.A.)
- Punto di sezionamento elettrico terminale (P.S.E.T.)
- Stazione predisposta per lancio e ricevimento PIG
- Impianto di riduzione/regolazione della pressione

LEGENDA TEMATICA

AUTORITA' DEI BACINI REGIONALI DEL LAZIO

Aree sottoposte a tutela per dissesto idrogeologico

Aree sottoposte a tutela per pericolo d'inondazione

- Aree a Pericolo A1 (c. 2 art.7 e art. 23)
- Aree a Pericolo B1 (c. 2 art.7 e art. 24)
- Aree a Pericolo C (c. 2 art.7 e art. 26)
- Ambiti territoriali caratterizzati, allo stato attuale delle conoscenze disponibili, dall'assenza di elementi documentali tali da consentire la definizione della pericolosità.

Aree di attenzione per pericolo d'inondazione

- Aree di Attenzione idraulica (artt. 9 e 27)
- Corsi d'acqua principali classificati pubblici con D.G.R. n* 452 del 01/04/05 (artt.9 e 27)

Il presente disegno è di proprietà aziendale - La Società tutela i propri diritti a termine di legge.

Progressiva chilometrica	N.	
Comuni		
Province		
Impianti	TIPO - N. - PROGR. km	TIPO - N. - ESISTENTE
Attraversamenti	TIPOLOGIA ATTRAVERSATA (SS n. **, corso d'acqua, ferrovia, ecc.)	
Strade - Piste - Piazzole tubazioni	ACCESSO IMPIANTI	ADEGUAMENTI STRADE
Area di passaggio	ALLARGATA	RIDOTTA
Scavabilita' terreni	SCIOLTI (T)	ROCCIA TENERA (RT)
		ROCCIA DURA (RD)
		DEPOSITI TEMPORANEI
		Dn
		PIAZ. Pn