



01	16-04-18	AGUZZI	ANTOGNOLI	CAPRIOTTI
00	15-02-18	AGUZZI	ANTOGNOLI	CAPRIOTTI
INDICE	DATA	DISEGN.	CONTR.	APPROV.

Metanodotto:

POTENZIAMENTO DERIVAZIONE PER GAETA
ED OPERE CONNESSE

Dis.	DF-2000				Foglio 1 di 19
Comm.	NR/15105				
Revisioni	0001				

DOCUMENTAZIONE FOTOGRAFICA

Var. Met. Benevento–Cisterna DN500 (20") – Lato Sessa Aurunca
FOTO n. 1 Uscita da area trappole HPRS 50 IS 6412–5 bar in progetto

Var. Met. Benevento–Cisterna DN500 (20") – Lato Terracina
FOTO n. 2 Fine variante Met. Benevento–Cisterna DN 500 (20"), DP 12 bar
FOTO n. 3 Inizio Potenziamento der. per Gaeta DN 250 (10"), DP 5 bar

Potenziamento Derivazione per Gaeta DN 250 (10"), DP 5 bar

FOTO n. 4 Inizio nuovo Stacco Spina di Gaeta DN 250 (10"), DP 5 bar
FOTO n. 5 Percorrenza area incolta
FOTO n. 6 Percorrenza area agricola
FOTO n. 7 Attraversamento strada comunale
FOTO n. 8 Attraversamento Rio d'Itri
FOTO n. 9 Percorrenza aree incolte
FOTO n. 10 Percorrenza aree incolte
FOTO n. 11 Aggiramento pozzo
FOTO n. 12 Percorrenza aree agricole
FOTO n. 13 Attraversamento Rio d'Itri
FOTO n. 14 Attraversamento strada comunale
FOTO n. 15 Attraversamento Rio d'Itri
FOTO n. 16 Attraversamento ferrovia Roma – Gaeta
FOTO n. 17 Attraversamento area coltivata
FOTO n. 18 Percorrenza uliveto in prossimita' di gabbionata
FOTO n. 19 Attraversamento Rio d'Itri
FOTO n. 20 PIL n.2 in progetto
FOTO n. 21 Percorrenza uliveto
FOTO n. 22 Percorrenza aree incolte
FOTO n. 23 Percorrenza aree incolte
FOTO n. 24 Aggiramento rudere
FOTO n. 25 Percorrenza aree incolte
FOTO n. 26 Attraversamento aree coltivate
FOTO n. 27 PIL n.3 in progetto

Var. Met. Benevento – Cisterna DN 500 (20")
per eliminazione stacco Der. per Gaeta
FOTO n. 28 Variante per eliminazione stacco Der. per Gaeta

Il presente disegno e' di proprieta' aziendale - La Societa' tutelera' i propri diritti a termine di legge.

Var. Met. Benevento-Cisterna DN500 (20") – Lato Sessa Aurunca

ORTOFOTO n. 1

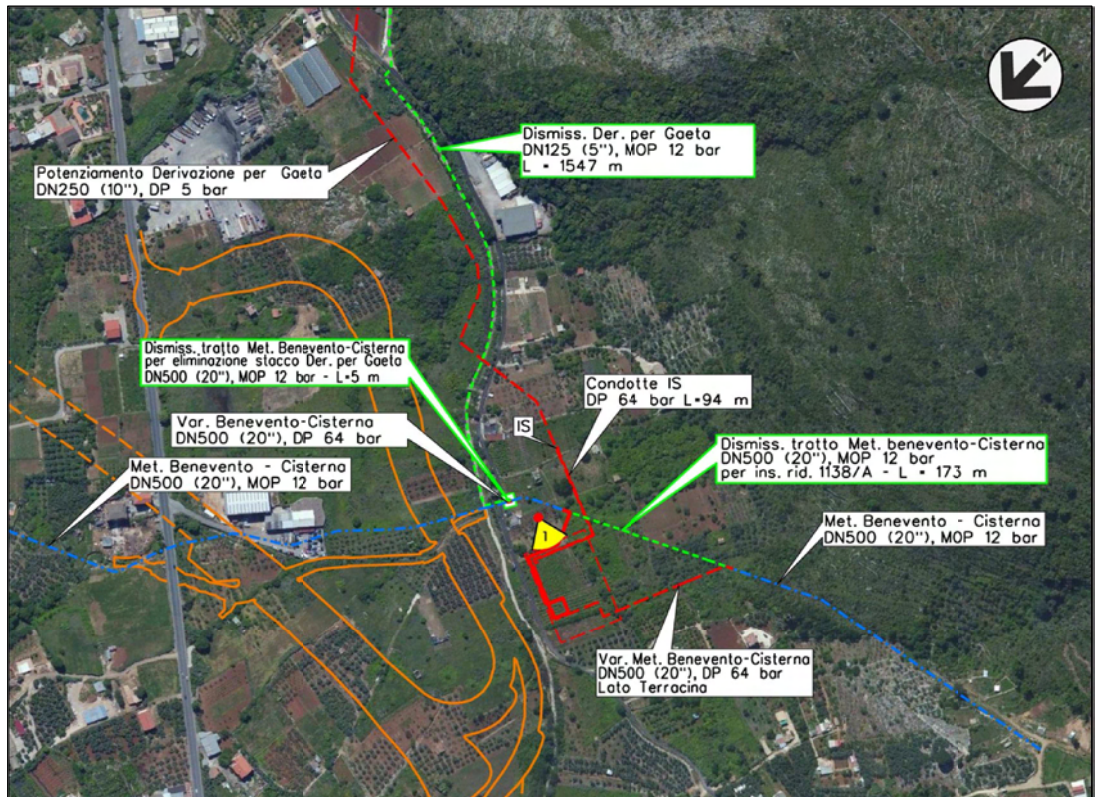
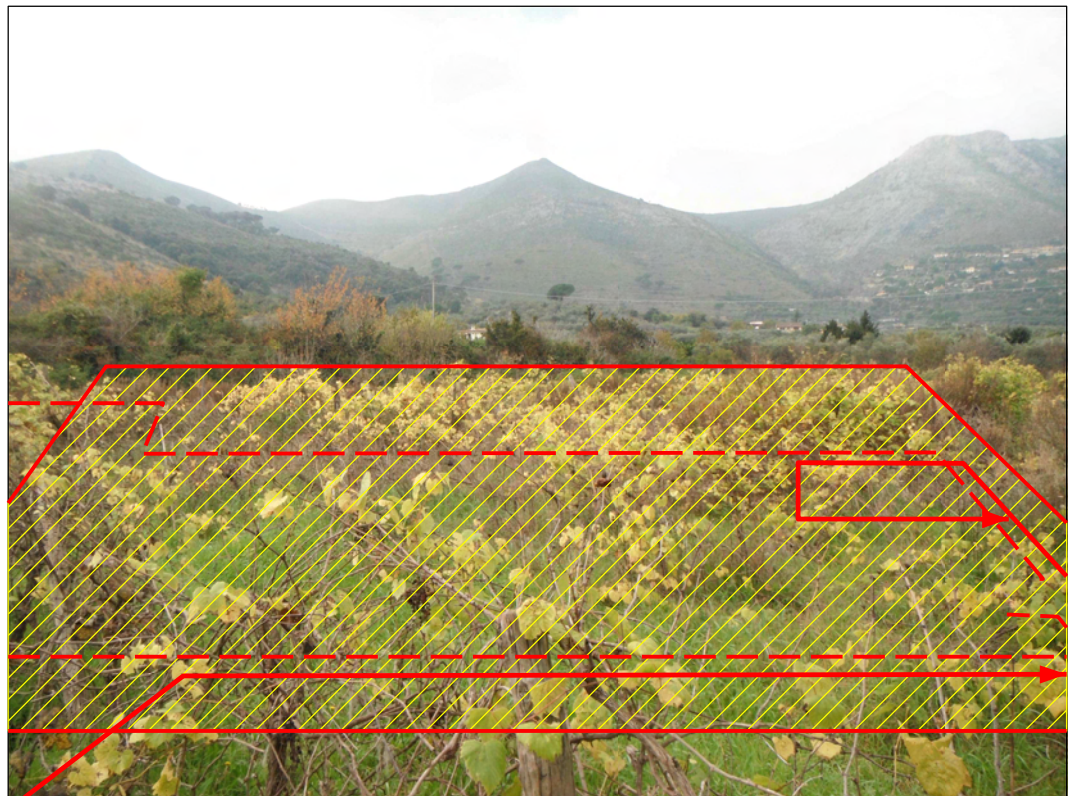


FOTO n. 1



Area trappole HPRS 50 IS 64/12-5 bar in progetto

Var. Met. Benevento-Cisterna DN500 (20") – Lato Terracina

ORTOFOTO n. 2

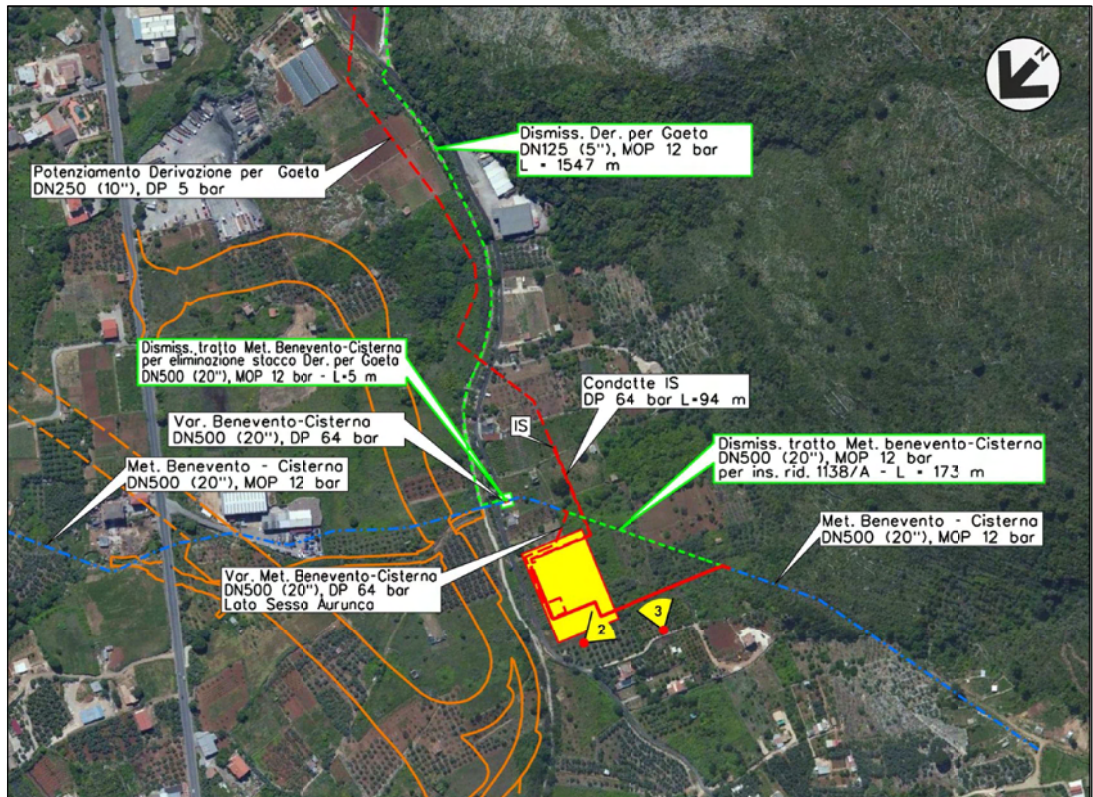


FOTO n. 2



Uscita da area trappole HPRS 50 IS 64/12-5 bar in progetto

FOTO n. 3

Variante inserimento rid. 1138/A lato Terracina

Il presente disegno e' di proprieta' aziendale - La Societa' tutelera' i propri diritti a termine di legge.

Potenziamento Derivazione per Gaeta DN 250 (10"), DP 5 bar

ORTOFOTO n. 3

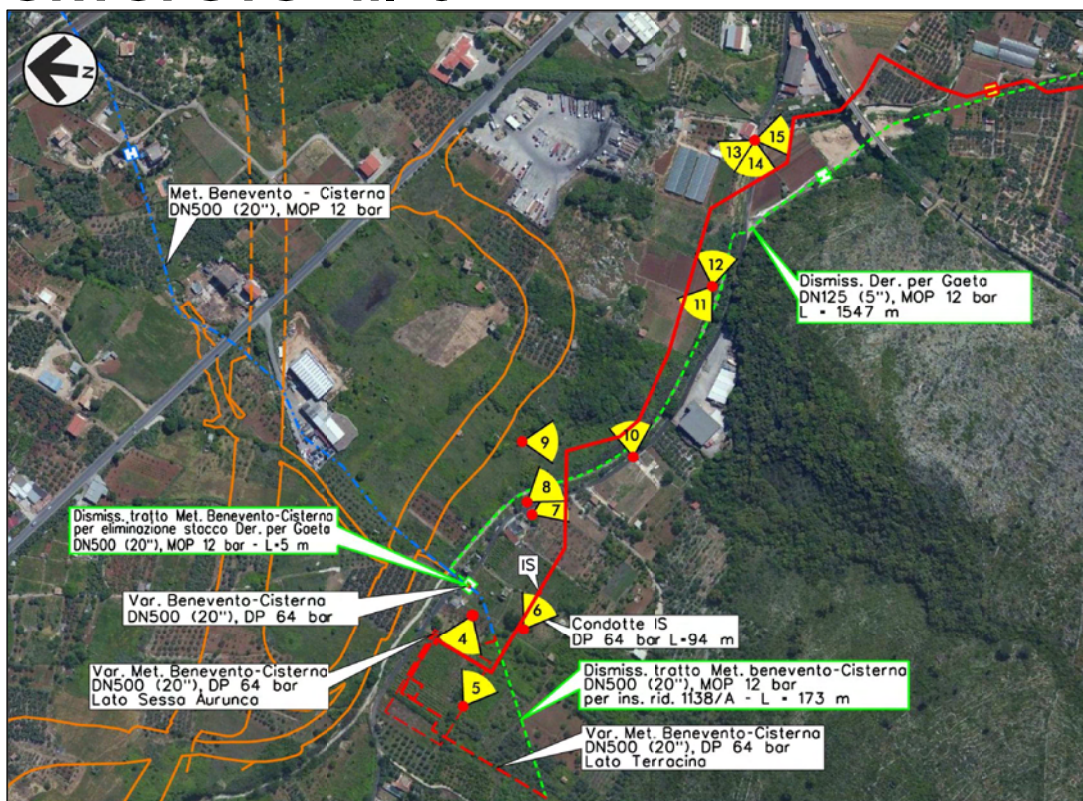


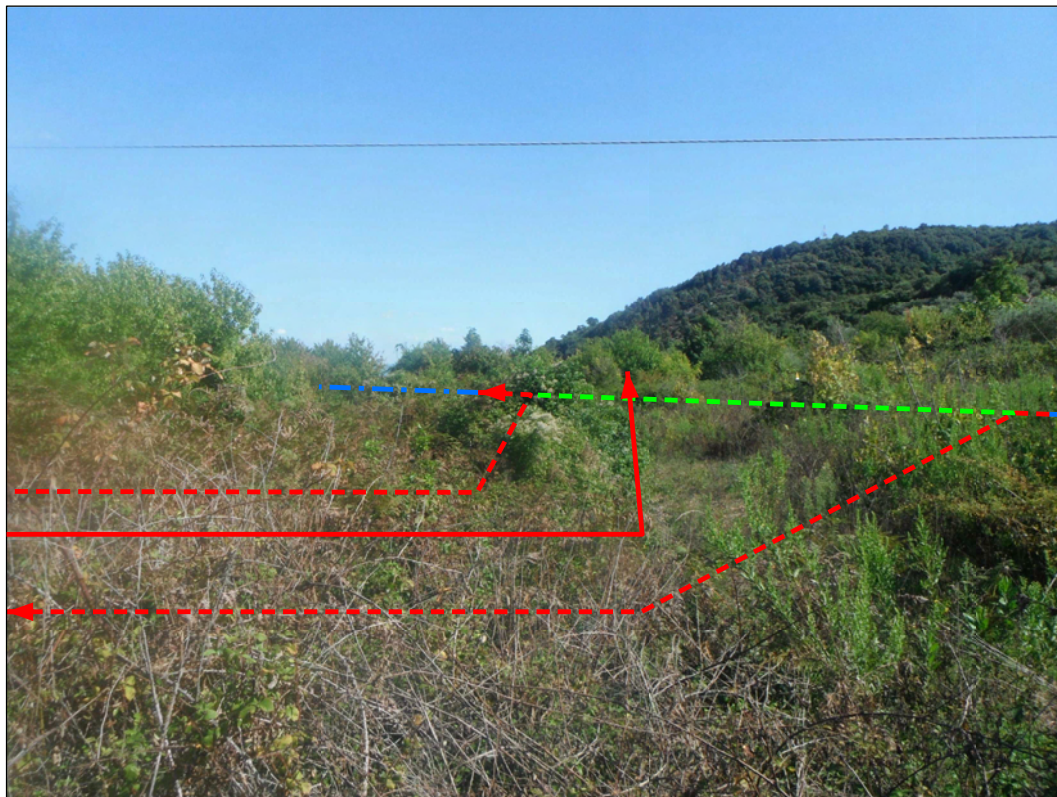
FOTO n. 4



Inizio nuovo Stacco Spina di Gaeta DN 250 (10"), DP 5 bar

Revisioni	0001						
-----------	------	--	--	--	--	--	--

FOTO n. 5



Percorrenza area incolta

FOTO n. 6

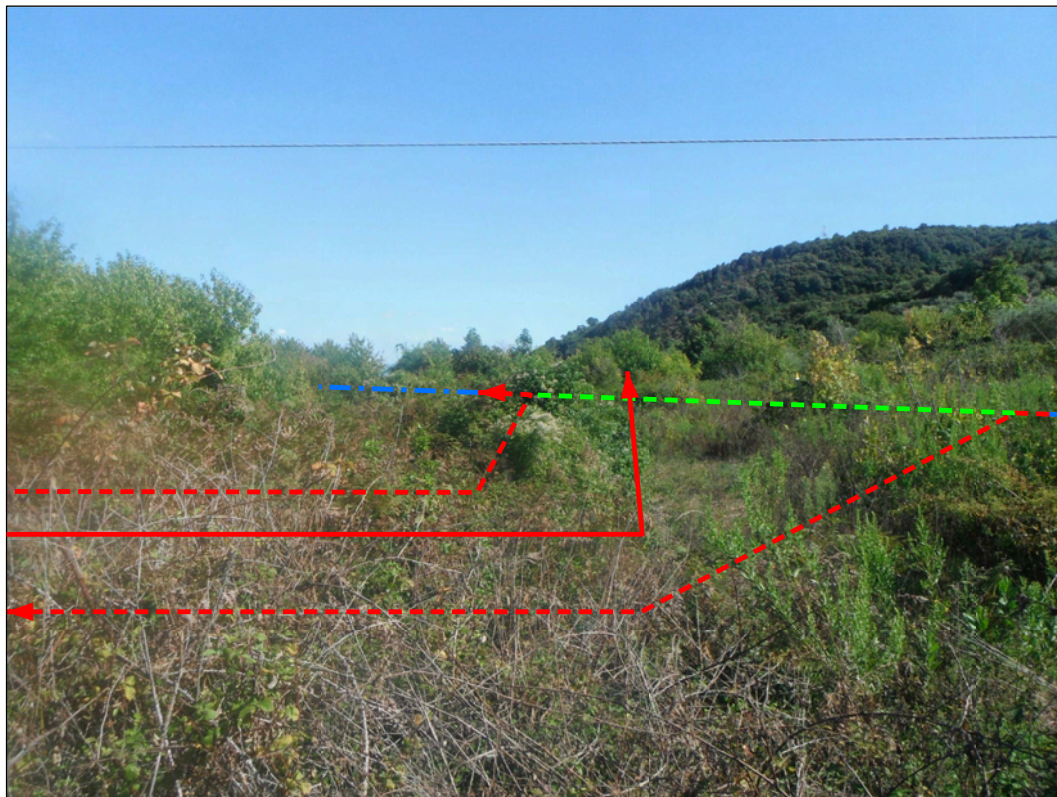


Percorrenza area agricola

Il presente disegno e' di proprieta' aziendale - La Societa' tutelera' i propri diritti a termine di legge.

Revisioni	0001								
-----------	------	--	--	--	--	--	--	--	--

FOTO n. 5



Percorrenza area incolta

FOTO n. 6



Percorrenza area agricola

Il presente disegno e' di proprieta' aziendale - La Societa' tutelera' i propri diritti a termine di legge.

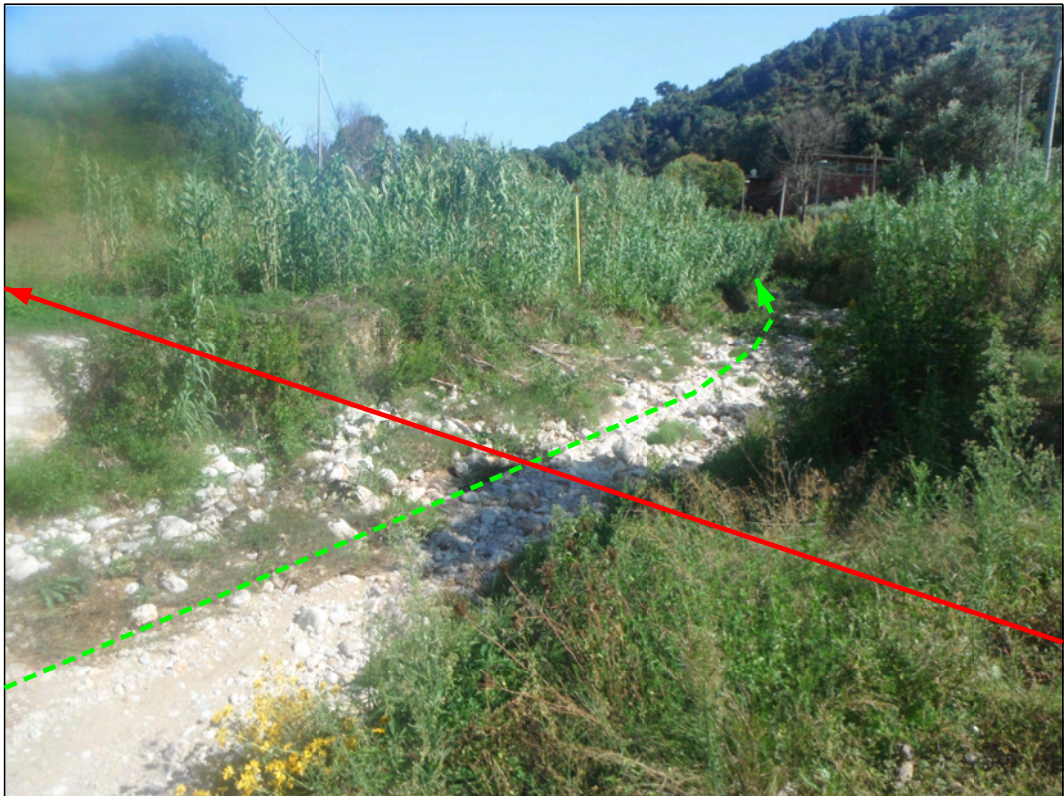
Revisioni	0001								
-----------	------	--	--	--	--	--	--	--	--

FOTO n. 7



Attraversamento strada comunale

FOTO n. 8



Attraversamento Rio d'Itri

Il presente disegno e' di proprieta' aziendale - La Societa' tutelera' i propri diritti a termine di legge.

FOTO n. 9

Percorrenza aree incolte

FOTO n. 10

Percorrenza aree incolte

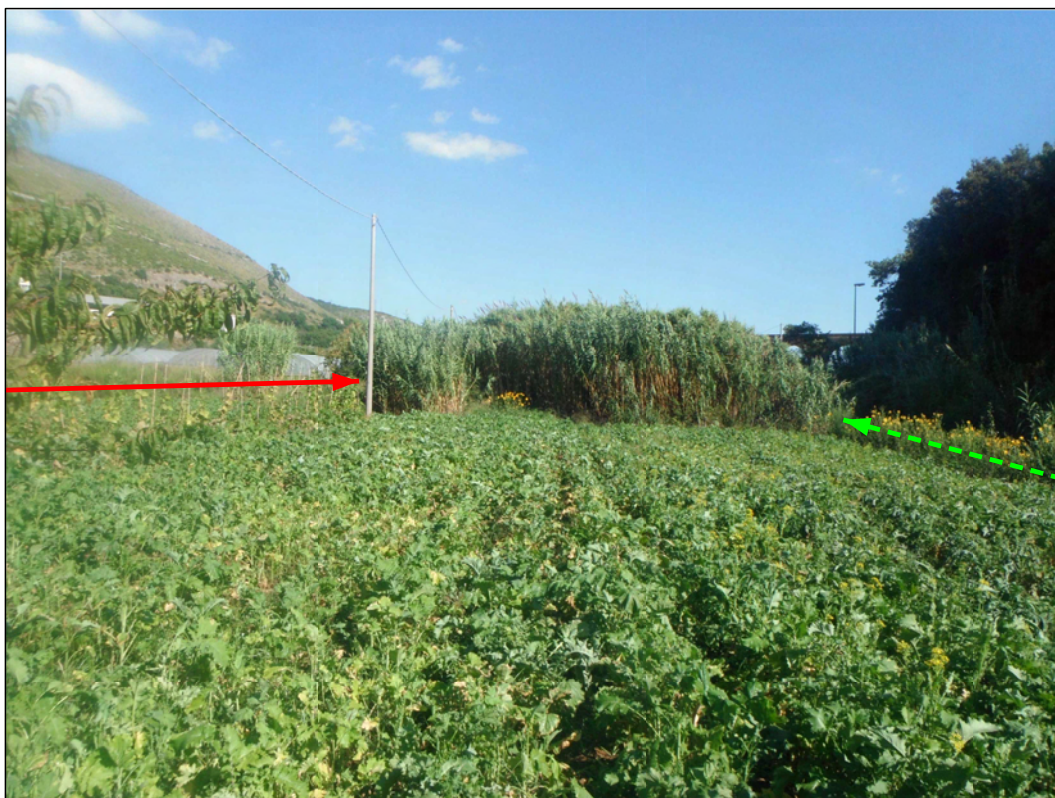
Revisioni	0001								
-----------	------	--	--	--	--	--	--	--	--

FOTO n. 11



Aggiramento pozzo

FOTO n. 12



Percorrenza aree agricole

Revisioni	0001								
-----------	------	--	--	--	--	--	--	--	--

FOTO n. 13



Attraversamento Rio d'Itri

FOTO n. 14



Attraversamento strada comunale

Revisi	0001								
zioni									

FOTO n. 15



Attraversamento Rio d'Itri

POTENZIAMENTO DERIVAZIONE PER GAETA ED OPERE CONNESSE
Potenziamento Derivazione per Gaeta DN 250 (10"), DP 5

ORTOFOTO n. 4

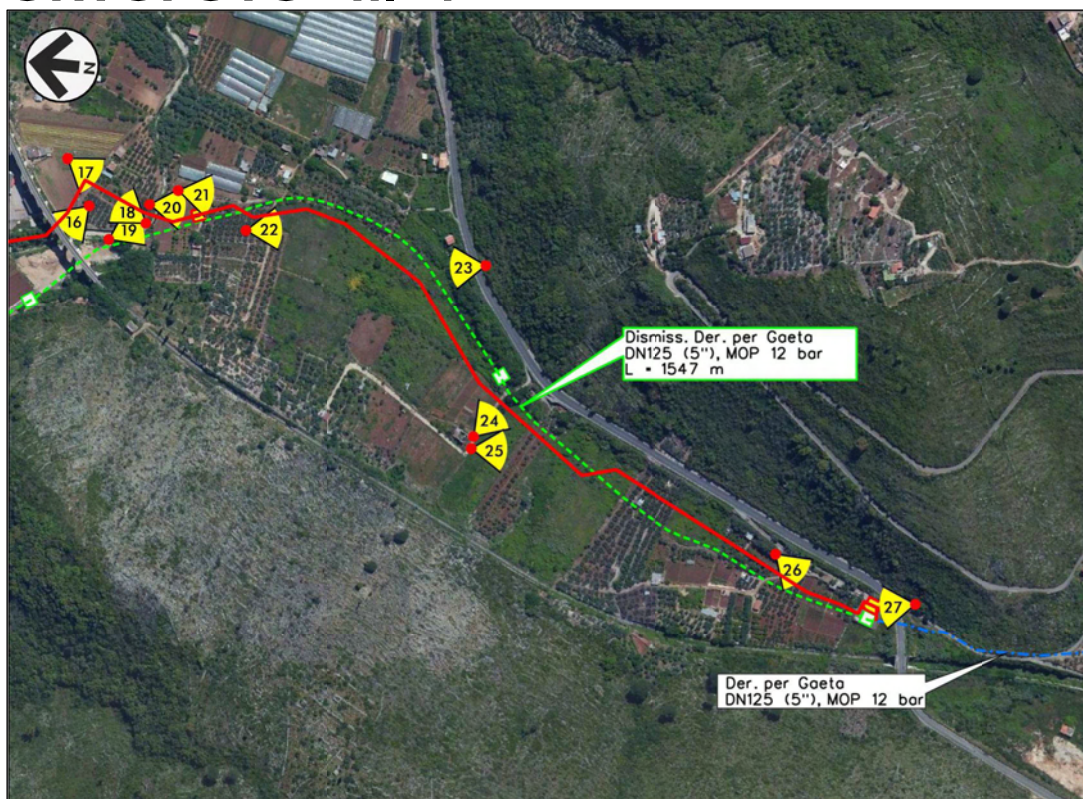


FOTO n. 16



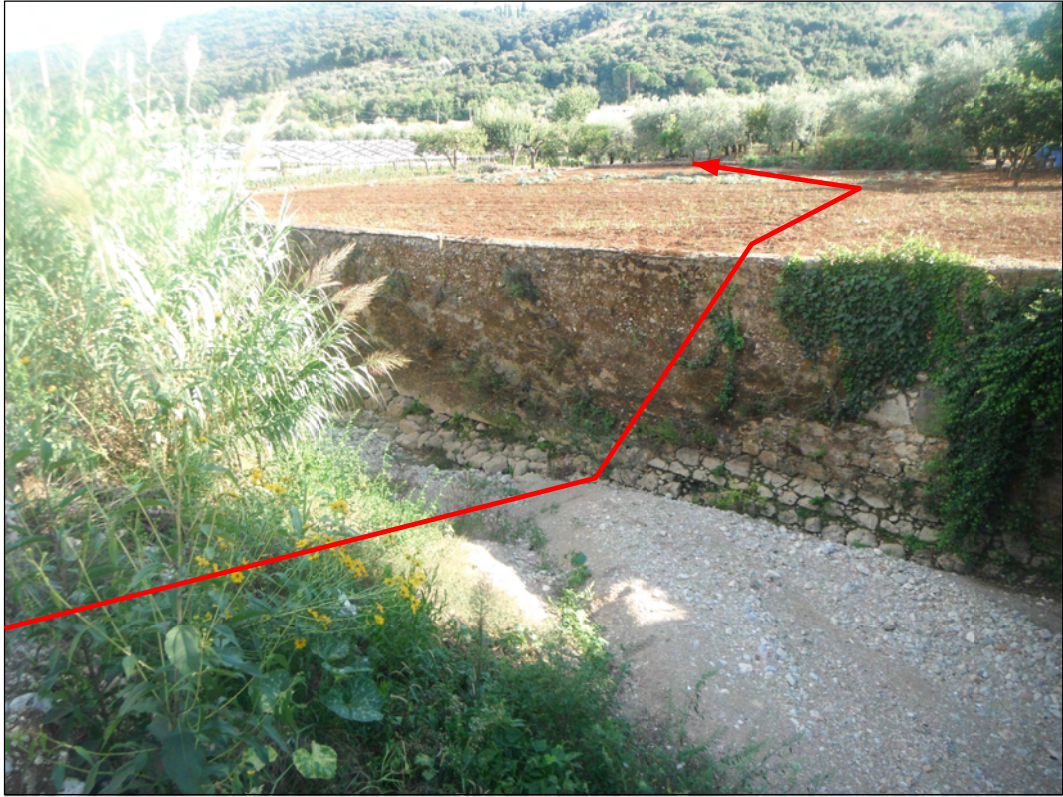
Attraversamento ferrovia Roma - Gaeta

FOTO n. 17

Attraversamento area coltivata

FOTO n. 18

Percorrenza uliveto in prossimita' di gabbionata

FOTO n. 19

Attraversamento Rio d'Itri

FOTO n. 20

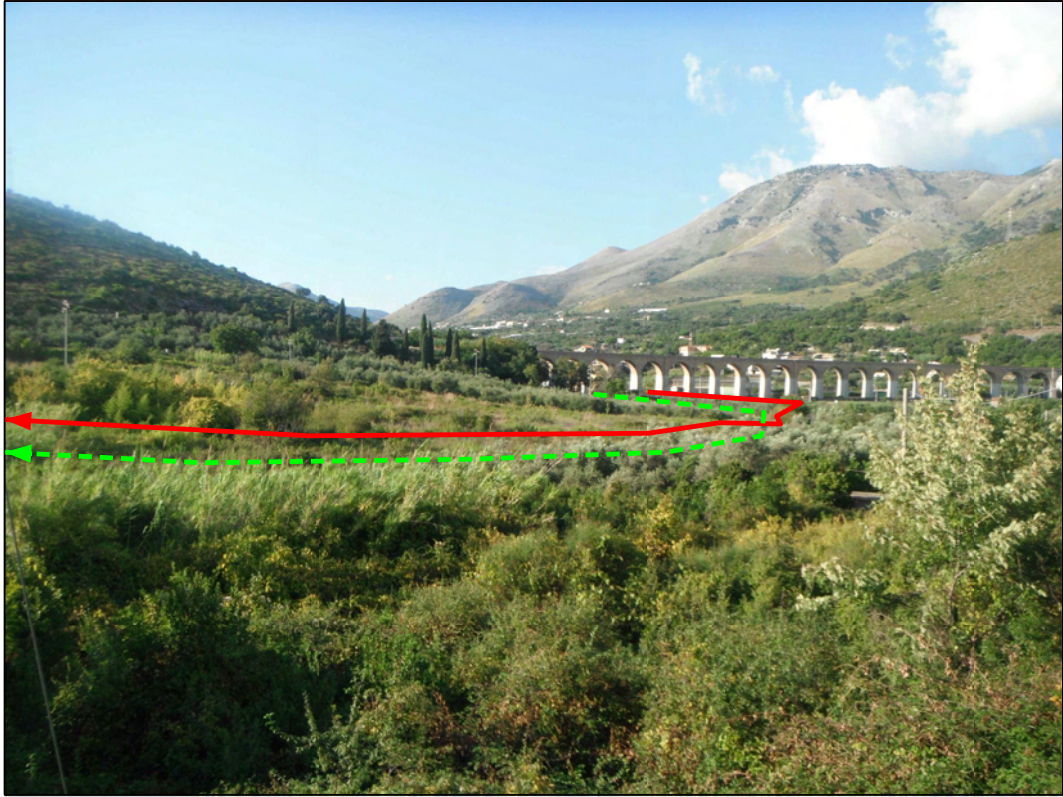
PIL n.2 in progetto

FOTO n. 21

Percorrenza uliveto

FOTO n. 22

Percorrenza aree incolte

FOTO n. 23

Percorrenza aree incolte

FOTO n. 24

Aggiramento rudere

FOTO n. 25



Percorrenza aree incolte

FOTO n. 26



Attraversamento aree coltivate

FOTO n. 27

PIL n.3 in progetto

Il presente disegno e' di proprieta' aziendale - La Societa' tutelera' i propri diritti a termine di legge.

Var. Met. Benevento – Cisterna DN 500 (20")
per eliminazione stacco Der. per Gaeta

ORTOFOTO n. 5

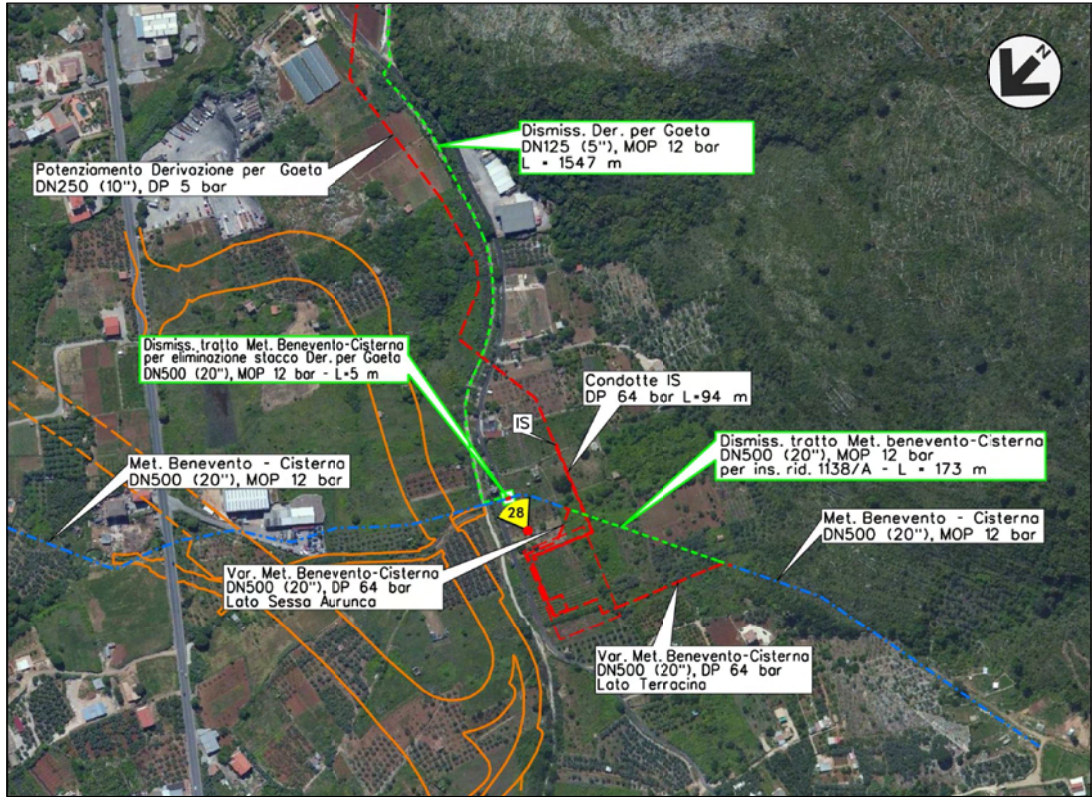


FOTO n. 28



Variante per eliminazione stacco Der. per Gaeta