

Il presente disegno e' di proprieta' aziendale - La Societa' tutelera' i propri diritti a termine di legge.





COROGRAFIA Scala 1:200.000

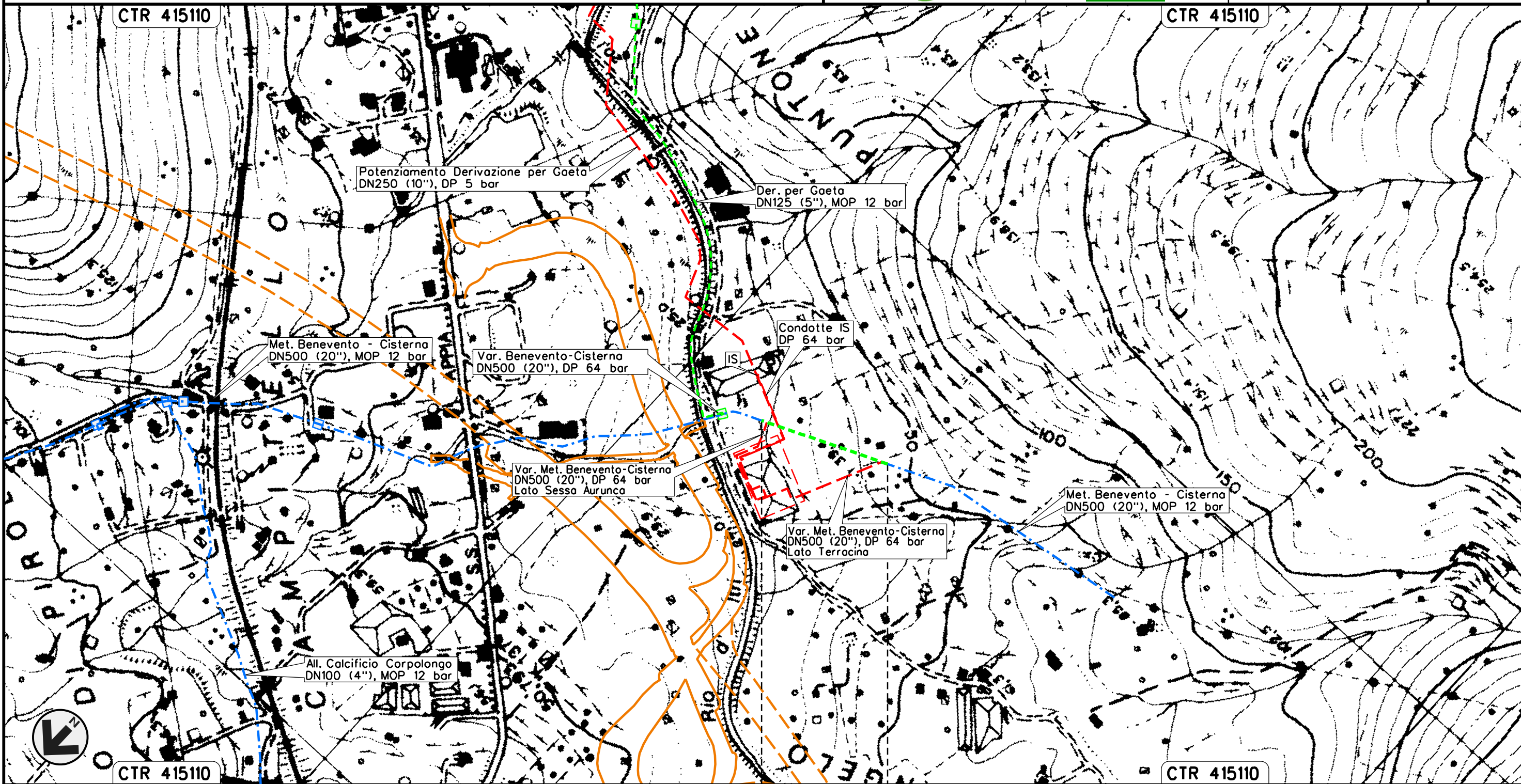
INDICE	DATA	REVISIONI	ELABORATO	VERIFICATO	APPROVATO
01	28-03-18	RIEMISSIONE	SUIGI	STROPPA	CAPRIOTTI
00	23-02-18	EMISSIONE	AGUZZI	STROPPA	CAPRIOTTI
 			Dis. PG-TP-2200		
<b>POTENZIAMENTO DERIVAZIONE PER GAETA ED OPERE CONNESSE</b>			Fg. 1 di 5		
			Comm. NR/15105		
Rimozione Condotte Esistenti <b>TRACCIATO DI PROGETTO</b>			Sostituisce il ..... Sostituito dal .....		
			Scala 1:5000		

POTENZIAMENTO DERIVAZIONE PER GAETA ED OPERE CONNESSE  
 Dismissione tratto Met. Benevento - Cisterna  
 DN 500 (20"), MOP 12 bar

Rimozione Condotte Esistenti  
 TRACCIATO DI PROGETTO

01	28-03-18	RIEMISSIONE	SUIGI	STROPPA	CAPRIOTTI
00	23-02-18	EMISSIONE	AGUZZI	STROPPA	CAPRIOTTI
INDICE	DATA	REVISIONI	ELABORATO	VERIFICATO	APPROVATO
					
			Dis.	PG-TP-2200	
			Comm.	NR/15105	

Foglio  
**2**  
 di 5  
 Scala  
**1:5000**



0+000      0+173

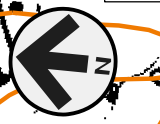
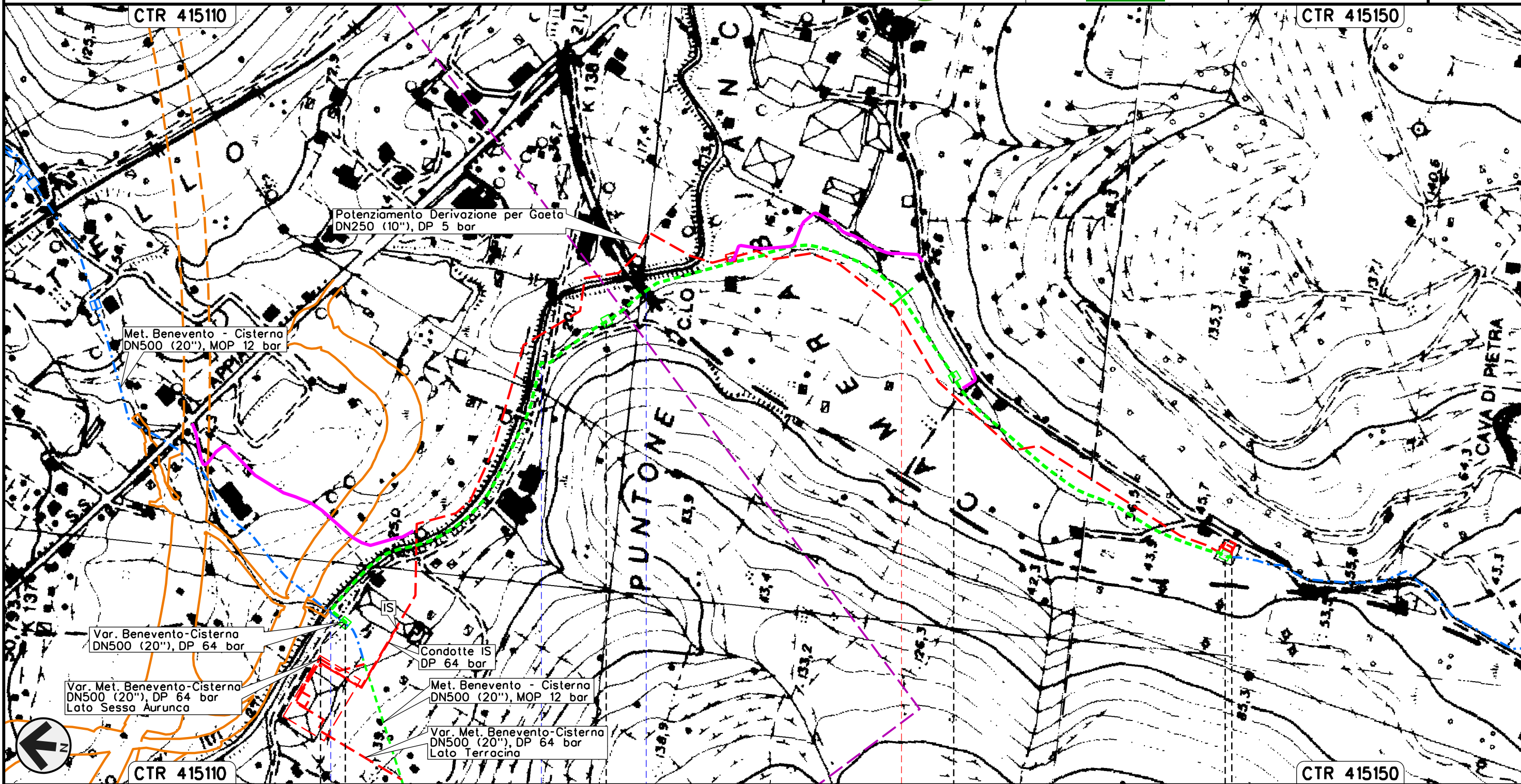
GAETA  
 LATINA

Il presente disegno e' di proprieta' aziendale - La Societa' tutelera' i propri diritti a termine di legge.

POTENZIAMENTO DERIVAZIONE PER GAETA ED OPERE CONNESSE  
 Dismissione Der. per Gaeta DN 125 (5"), MOP 12 bar

01	28-03-18	RIEMISSIONE	SUIGI	STROPPA	CAPRIOTTI	Foglio <b>3</b> di 5 Scala 1:5000
00	23-02-18	EMISSIONE	AGUZZI	STROPPA	CAPRIOTTI	
INDICE	DATA	REVISIONI	ELABORATO	VERIFICATO	APPROVATO	
			Dis. PG-TP-2200			
			Comm. NR/15105			

Rimozione Condotte Esistenti  
 TRACCIATO DI PROGETTO



CTR 415110      0+000      1      1+547      CTR 415150

GAETA  
 LATINA

PUNTO DI LINEA ESISTENTE DA RIMUOVERE (4100161/1)     
 PUNTO DI LINEA ESISTENTE DA RIMUOVERE (4100161/2)     
 PUNTO DI LINEA ESISTENTE DA RIMUOVERE (4100161/4)     
 HPRS 746/A DA RIMUOVERE

Percorrenza Rio d'Itri      F.S. Roma-Gaeta

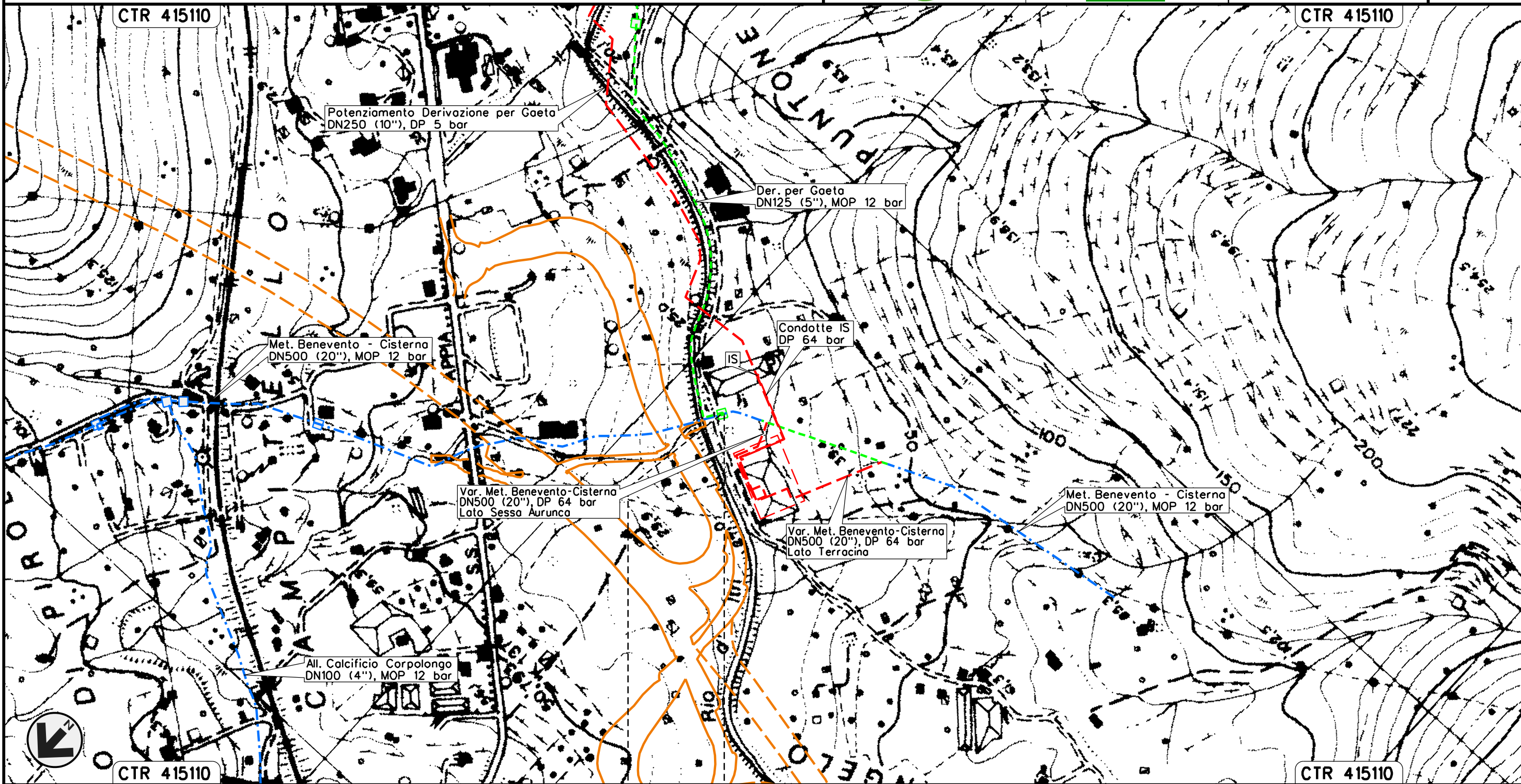
Il presente disegno e' di proprieta' aziendale - La Societa' tutelera' i propri diritti a termine di legge.

POTENZIAMENTO DERIVAZIONE PER GAETA ED OPERE CONNESSE  
 Dismissione tratto Met. Benevento - Cisterna DN 500 (20"), MOP 12 bar  
 per eliminazione stacco Der. per Gaeta

Rimozione Condotte Esistenti  
 TRACCIATO DI PROGETTO

01	28-03-18	RIEMMISSIONE	SUIGI	STROPPA	CAPRIOTTI
00	23-02-18	EMISSIONE	AGUZZI	STROPPA	CAPRIOTTI
INDICE	DATA	REVISIONI	ELABORATO	VERIFICATO	APPROVATO
			Dis.	PG-TP-2200	
			Comm.	NR/15105	

Foglio  
 4  
 di 5  
 Scala  
 1:5000



0+000      0+005

GAETA
LATINA

Il presente disegno e' di proprieta' aziendale - La Societa' tutelera' i propri diritti a termine di legge.

POTENZIAMENTO DERIVAZIONE PER GAETA  
ED OPERE CONNESSE

Rimozione Condotte Esistenti  
TRACCIATO DI PROGETTO

01	28-03-18	RIEMISSIONE	SUIGI	STROPPA	CAPRIOTTI
00	23-02-18	EMISSIONE	AGUZZI	STROPPA	CAPRIOTTI
INDICE	DATA	R E V I S I O N I	ELABORATO	VERIFICATO	APPROVATO
			Dis.	PG-TP-2200	
			Comm.	NR/15105	

Foglio  
**5**  
di 5  
Scala  
**1:5000**



LEGENDA

SIMBOLOGIA CARTOGRAFICA

- |  |  |  |   |
|--|--|--|---|
|  | Metanodotti da porre fuori esercizio e rimuovere |  | Impianti di linea da porre fuori esercizio e rimuovere    |
|  | Metanodotti in progetto                          |  | Impianti di linea in progetto                             |
|  | Metanodotti in esercizio                         |  | Impianti di linea su rete in esercizio                    |
|  | Altre condotte di terzi                          |  | Gallerie, Tunnel, Mini-Microtunnel, Raise Boring e T.O.C. |
|  | Aree impianti stacco-terminale in progetto       |  | Depositi temporanei                                       |
|  | Aree impianti stacco-terminale esistenti         |  | Strade di accesso provvisorio                             |
|  | Limite sovrapposizione fogli                     |  | Nuova viabilita'  |
|  | Adeguamento strade esistenti                     |  | Viabilita' in progetto (Variante S.S. n.7 Appia)          |

SIMBOLOGIA MECCANICA

- Punto di intercettazione di linea (P.I.L.)
- Punto di intercettazione di derivazione importante (P.I.D.I.)
- Punto di intercettazione di derivazione semplice con stacco da P.I.L. (P.I.D.S.)
- Punto di intercettazione e derivazione semplice con stacco da Linea (P.I.D.S.)
- Punto di intercettazione con discaggio di allacciamento (P.I.D.A.)
- Punto predisposto per il discaggio di allacciamento (P.P.D.A.)
- Punto di sezionamento elettrico terminale (P.S.E.T.)
- Stazione predisposta per lancio e ricevimento PIG
- Impianto di riduzione/egolazione della pressione

Il presente disegno è di proprietà aziendale - La Società tutela i propri diritti a termine di legge.

Progressiva chilometrica	N.
Comuni	
Province	
Impianti	TIPO - N. - PROGR. km      TIPO - N. - ESISTENTE
Attraversamenti	TIPOLOGIA ATTRAVERSATA (SS n. **, corso d'acqua, ferrovia, ecc.)
Strade - Piste - Piazzole tubazioni	ADEGUAMENTI STRADE      STRADE PROVVISORIE
Area di passaggio	ALLARGATA      DEPOSITI TEMPORANEI      Dn
Tratto in rimozione con scavo a cielo aperto	
Tratto da lasciare in opera e inertizzare	
Tratto con estrazione del tubo di linea e intasamento del tubo di protezione	