

Il presente disegno e' di proprieta' aziendale - La Societa' tutelera' i propri diritti a termine di legge.



COROGRAFIA Scala 1:200.000

OO	16-04-18	EMISSIONE	AGUZZI	ANTOGNOLI	CAPRIOTTI	
INDICE	DATA	R E V I S I O N I			ELABORATO VERIFICATO APPROVATO	
 		Dis. PG-SN-2201				
		Fg. 1 di 5				
POTENZIAMENTO DERIVAZIONE PER GAETA ED OPERE CONNESSE		Comm. NR/15105				
		INDICE	00			
		Scala 1:5000				
Rimozione Condotte Esistenti STRUMENTI DI TUTELA E PIANIFICAZIONE NAZIONALI		Sostituisce il Sostituito dal				

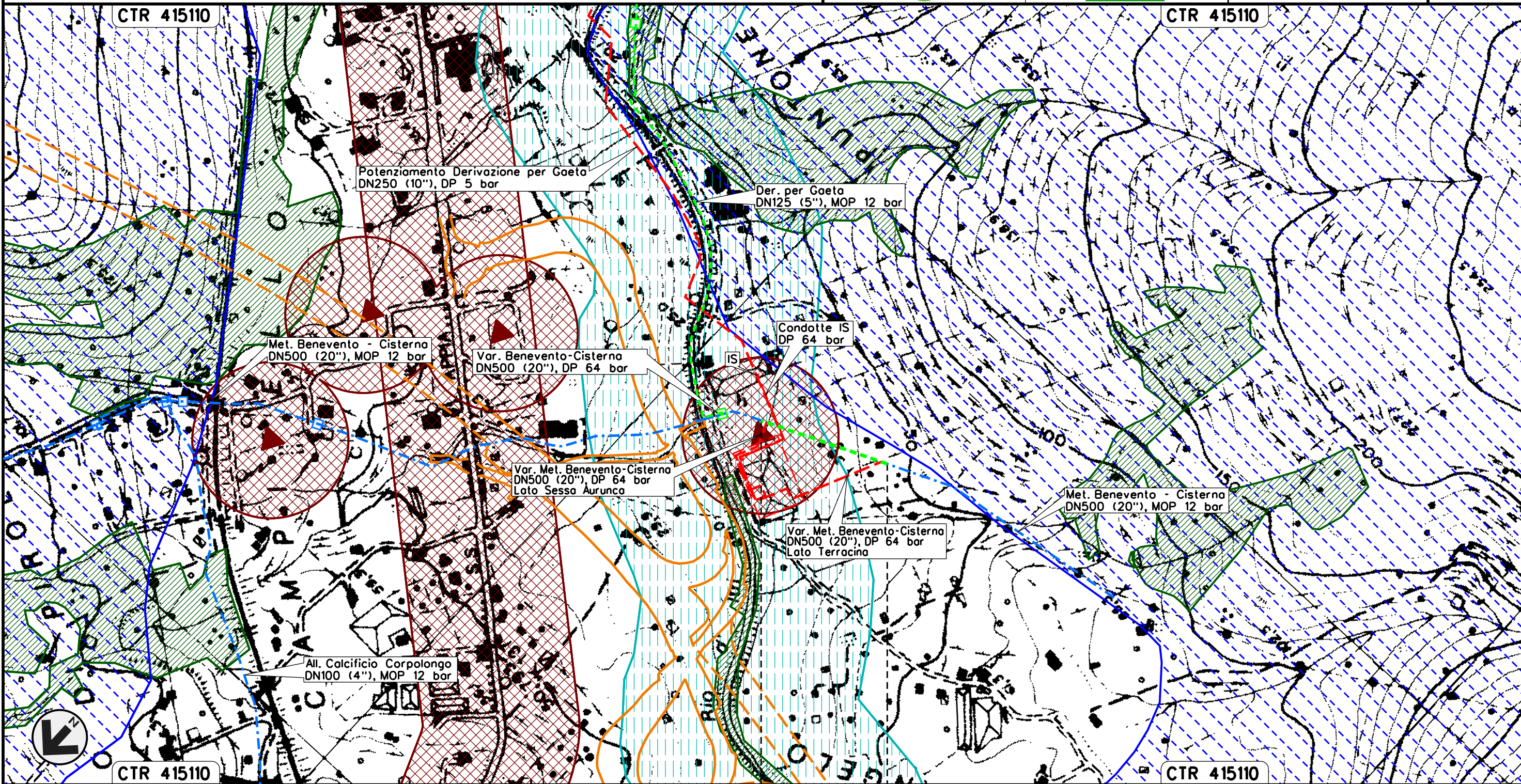
POTENZIAMENTO DERIVAZIONE PER GAETA ED OPERE CONNESSE
 Dismissione tratto Met. Benevento - Cisterna
 DN 500 (20"), MOP 12 bar

Rimozione Condotte Esistenti

STRUMENTI DI TUTELA E PIANIFICAZIONE NAZIONALI

00	16-04-18	EMISSIONE	AGUZZI	GIOVAGNOLI	CAPRIOTTI
INDICE	DATA	R E V I S I O N I			ELABORATO
		Dis.		PG-SN-2201	
		Comm.		NR/15105	

Foglio
 2
 di 5
 Scala
 1:5000



0+000 0+173

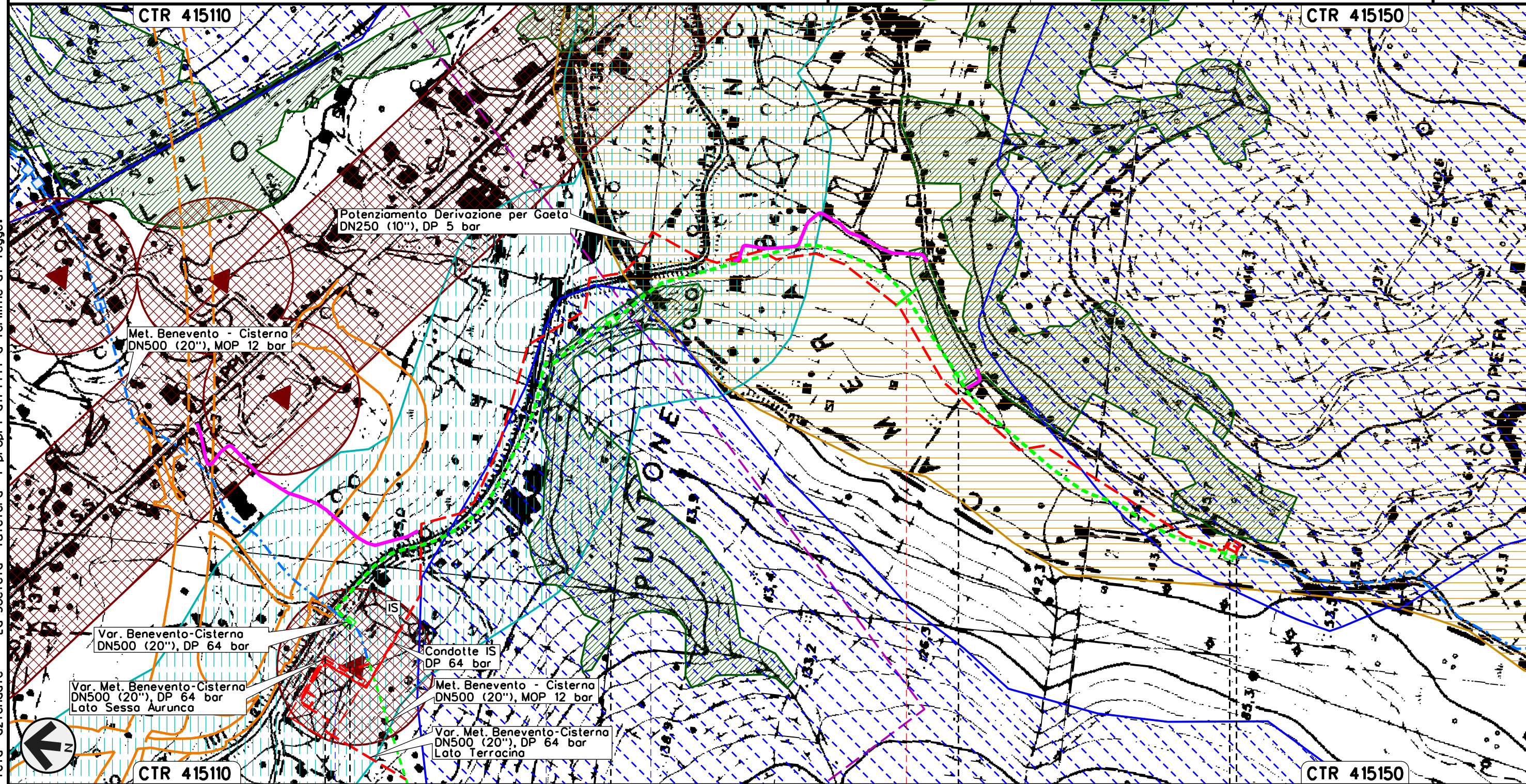
GAETA
 LATINA

Il presente disegno e' di proprieta' aziendale - La Societa' tutelera' i propri diritti a termine di legge.

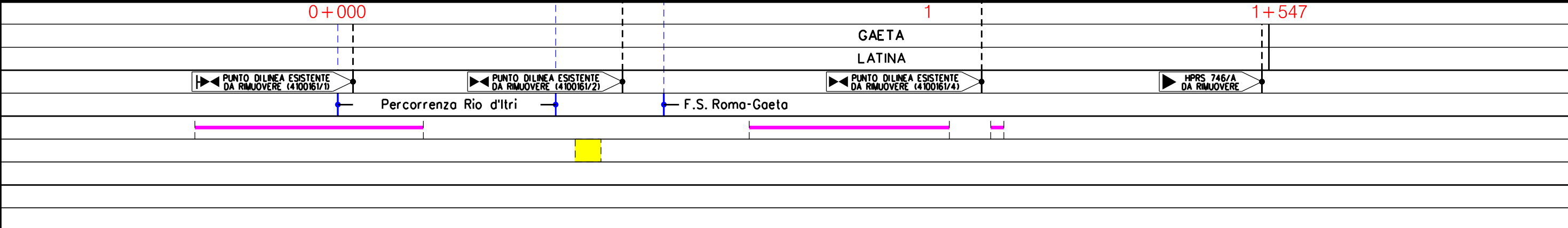
POTENZIAMENTO DERIVAZIONE PER GAETA ED OPERE CONNESSE
 Dismissione Der. per Gaeta DN 125 (5"), MOP 12 bar

00	16-04-18	EMISSIONE	AGUZZI	ANTOGNOLI	CAPRIOTTI	Foglio 3 di 5 Scala 1:5000
INDICE	DATA	REVISIONI	ELABORATO	VERIFICATO	APPROVATO	
 			Dis.	PG-SN-2201		
			Comm.	NR/15105		

Rimozione Condotte Esistenti
 STRUMENTI DI TUTELA E PIANIFICAZIONE NAZIONALI





Il presente disegno e' di proprieta' aziendale - La Societa' tutelera' i propri diritti a termine di legge.

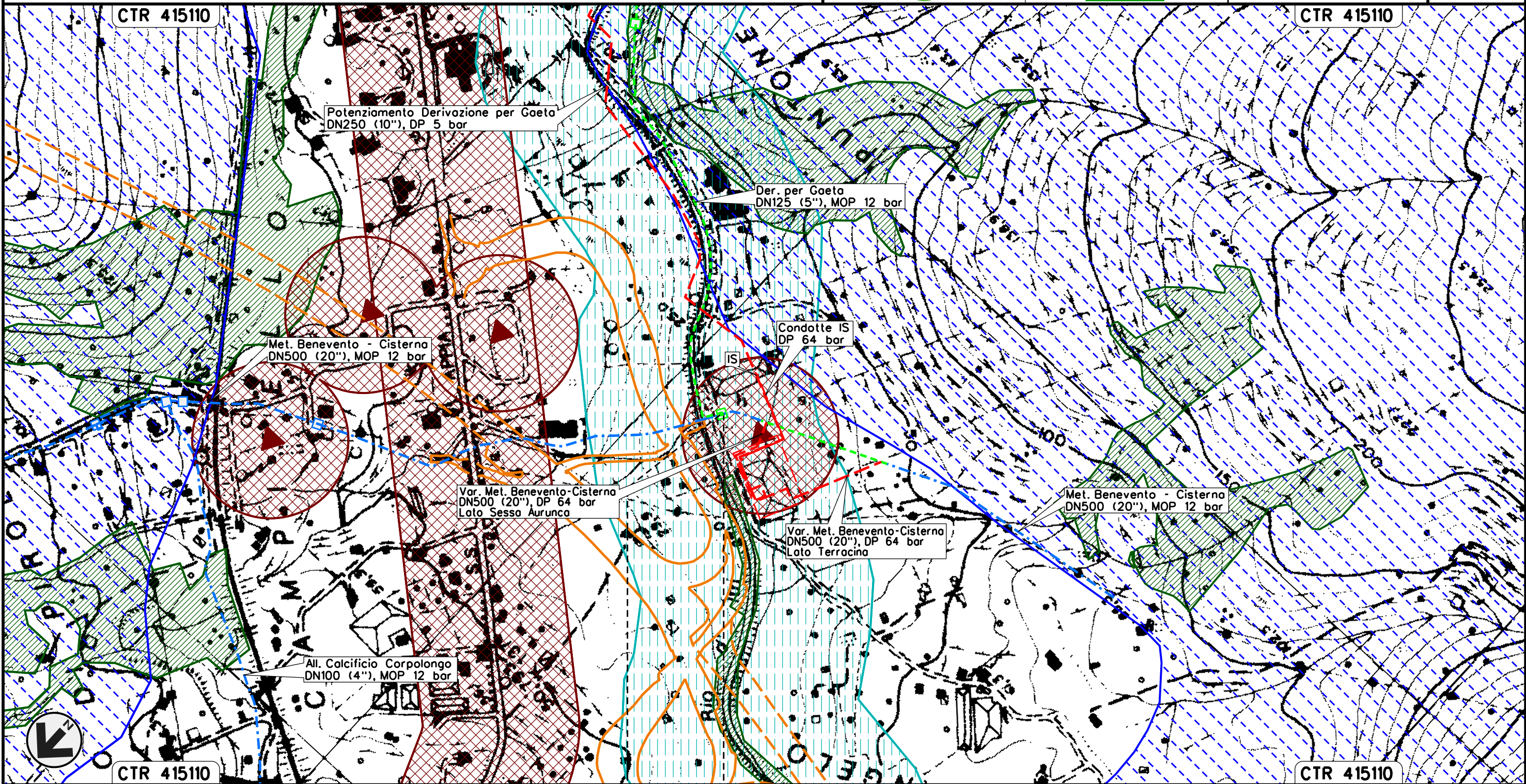


POTENZIAMENTO DERIVAZIONE PER GAETA ED OPERE CONNESSE
 Dismissione tratto Met. Benevento - Cisterna DN 500 (20"), MOP 12 bar
 per eliminazione stacco Der. per Gaeta

Rimozione Condotte Esistenti

STRUMENTI DI TUTELA E PIANIFICAZIONE NAZIONALI

00	16-04-18	EMISSIONE	AGUZZI	ANTOGNOLI	CAPRIOTTI	Foglio 4 di 5 Scala 1:5000
INDICE	DATA	REVISIONI	ELABORATO	VERIFICATO	APPROVATO	
 			Dis. PG-SN-2201			
			Comm. NR/15105			



0+000 0+005

GAETA
LATINA

Il presente disegno e' di proprieta' aziendale - La Societa' tutelera' i propri diritti a termine di legge.

POTENZIAMENTO DERIVAZIONE PER GAETA
ED OPERE CONNESSE

Rimozione Condotte Esistenti
STRUMENTI DI TUTELA E PIANIFICAZIONE NAZIONALI

OO	16-04-18	EMISSIONE	AGUZZI	ANTOGNOLI	CAPRIOTTI
INDICE	DATA	R E V I S I O N I	ELABORATO	VERIFICATO	APPROVATO
			Dis.	PG-SN-2201	
			Comm.	NR/15105	

Foglio
5
di 5
Scala
1:5000



LEGENDA

SIMBOLOGIA CARTOGRAFICA

- | | | | |
|--|--|--|---|
| | Metanodotti da porre fuori esercizio e rimuovere | | Impianti di linea da porre fuori esercizio e rimuovere |
| | Metanodotti in progetto | | Impianti di linea in progetto |
| | Metanodotti in esercizio | | Impianti di linea su rete in esercizio |
| | Altre condotte di terzi | | Gallerie, Tunnel, Mini-Microtunnel, Raise Boring e T.O.C. |
| | Aree impianti stacco-terminale in progetto | | Depositi temporanei |
| | Aree impianti stacco-terminale esistenti | | Strade di accesso provvisorio |
| | Limite sovrapposizione fogli | | Nuova viabilita' |
| | Adeguamento strade esistenti | | Viabilita' in progetto (Variante S.S. n.7 Appia) |

SIMBOLOGIA MECCANICA

- Punto di intercettazione di linea (P.I.L.)
- Punto di intercettazione di derivazione importante (P.I.D.I.)
- Punto di intercettazione di derivazione semplice con stacco da P.I.L. (P.I.D.S.)
- Punto di intercettazione e derivazione semplice con stacco da Linea (P.I.D.S.)
- Punto di intercettazione con discaggio di allacciamento (P.I.D.A.)
- Punto predisposto per il discaggio di allacciamento (P.P.D.A.)
- Punto di sezionamento elettrico terminale (P.S.E.T.)
- Stazione predisposta per lancio e ricevimento PIG
- Impianto di riduzione/regolazione della pressione

LEGENDA TEMATICA

- Fascia di rispetto dei corsi d'acqua (Lett. c, comma 1, art. 142, D.Lgs 42/04)
- Territori coperti da boschi e foreste (Lett. g, comma 1, art. 142, D. Lgs 42/04)
- Aree di notevole interesse pubblico (art. 136, D. Lgs. 42/04)
- Zone di interesse archeologico (Lett. m, comma 1, art. 142, D.Lgs 42/04)
- Usi Civici (lett. h, comma 1, art. 142, D.Lgs 42/04)
- Vincolo Idrogeologico (R.D. 3267/23)

Il presente disegno è di proprietà aziendale - La Società tutela i propri diritti a termine di legge.

Progressiva chilometrica	N.	
Comuni		
Province		
Impianti	TIPO - N. - PROGR. km	TIPO - N. - ESISTENTE
Attraversamenti	TIPOLOGIA ATTRAVERSATA (SS n. **, corso d'acqua, ferrovia, ecc.)	
Strade - Piste - Piazzole tubazioni	ACCESSO IMPIANTI	ADEGUAMENTI STRADE
Area di passaggio	ALLARGATA	RIDOTTA
Scavabilita' terreni	SCIOLTI (T)	ROCCIA TENERA (RT)
		ROCCIA DURA (RD)
		DEPOSITI TEMPORANEI
		Dn
		N. PIAZ. Pn