

Il presente disegno e' di proprieta' aziendale - La Societa' tutelera' i propri diritti a termine di legge.



COROGRAFIA Scala 1:200.000

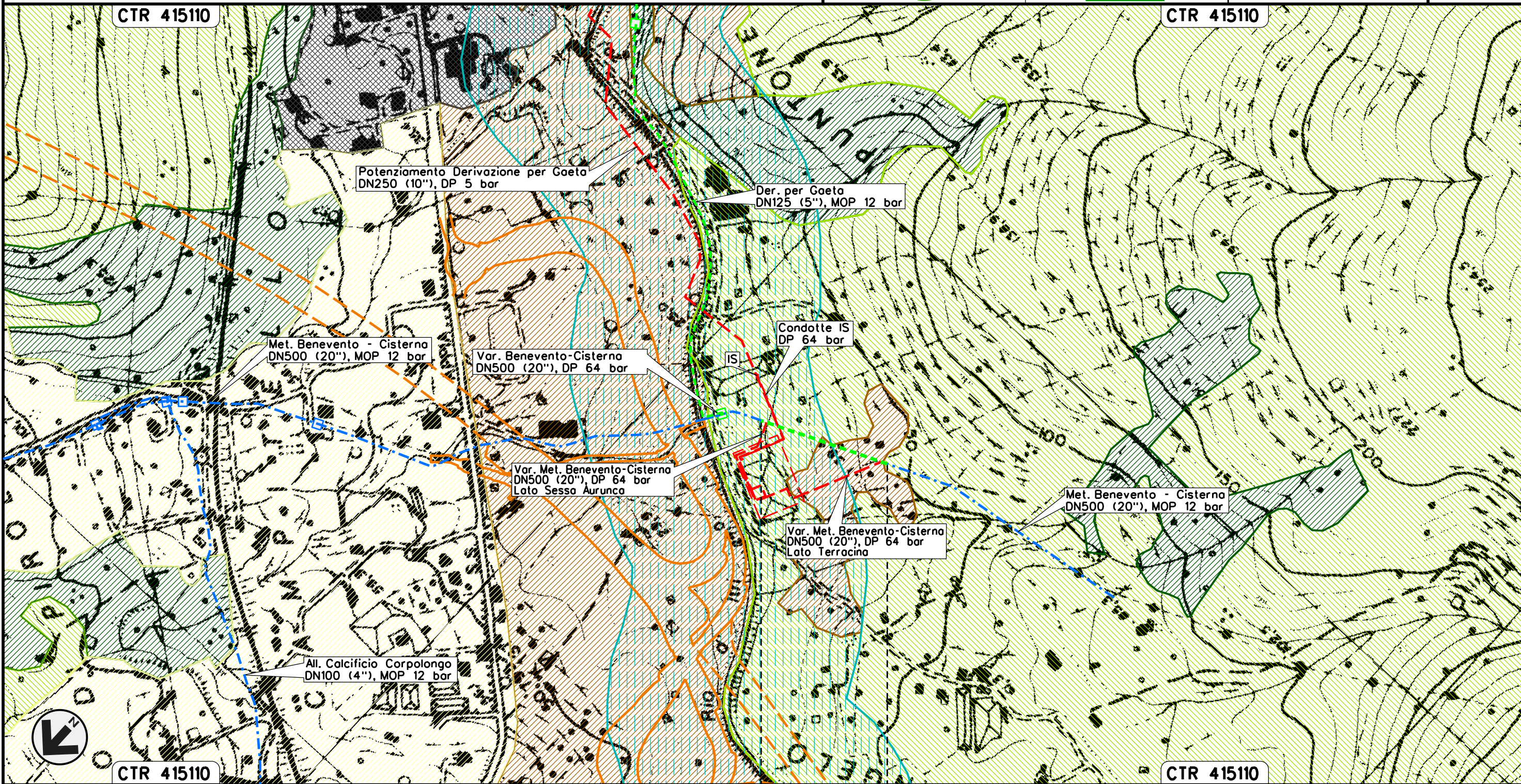
OO	16-04-18	EMISSIONE	AGUZZI	ANTOGNOLI	CAPRIOTTI	
INDICE	DATA	R E V I S I O N I			ELABORATO VERIFICATO APPROVATO	
 		Dis. PG-SR-2201				
		Fg. 1 di 5				
POTENZIAMENTO DERIVAZIONE PER GAETA ED OPERE CONNESSE		Comm. NR/15105				
		INDICE	00			
		Scala 1:5000				
Rimozione Condotte Esistenti STRUMENTI DI TUTELA E PIANIFICAZIONE REGIONALE SISTEMI ED AMBITI DI PAESAGGIO		Sostituisce il				
		Sostituito dal				

POTENZIAMENTO DERIVAZIONE PER GAETA ED OPERE CONNESSE
 Dismissione tratto Met. Benevento - Cisterna
 DN 500 (20"), MOP 12 bar

Rimozione Condotte Esistenti
 STRUMENTI DI TUTELA E PIANIFICAZIONE REGIONALE SISTEMI ED AMBITI DI PAESAGGIO

00	16-04-18	EMISSIONE	AGUZZI	GIOVAGNOLI	CAPRIOTTI
INDICE	DATA	REVISIONI	ELABORATO	VERIFICATO	APPROVATO
			Dis.	PG-SR-2201	
			Comm.	NR/15105	

Foglio
2
 di 5
 Scala
1:5000



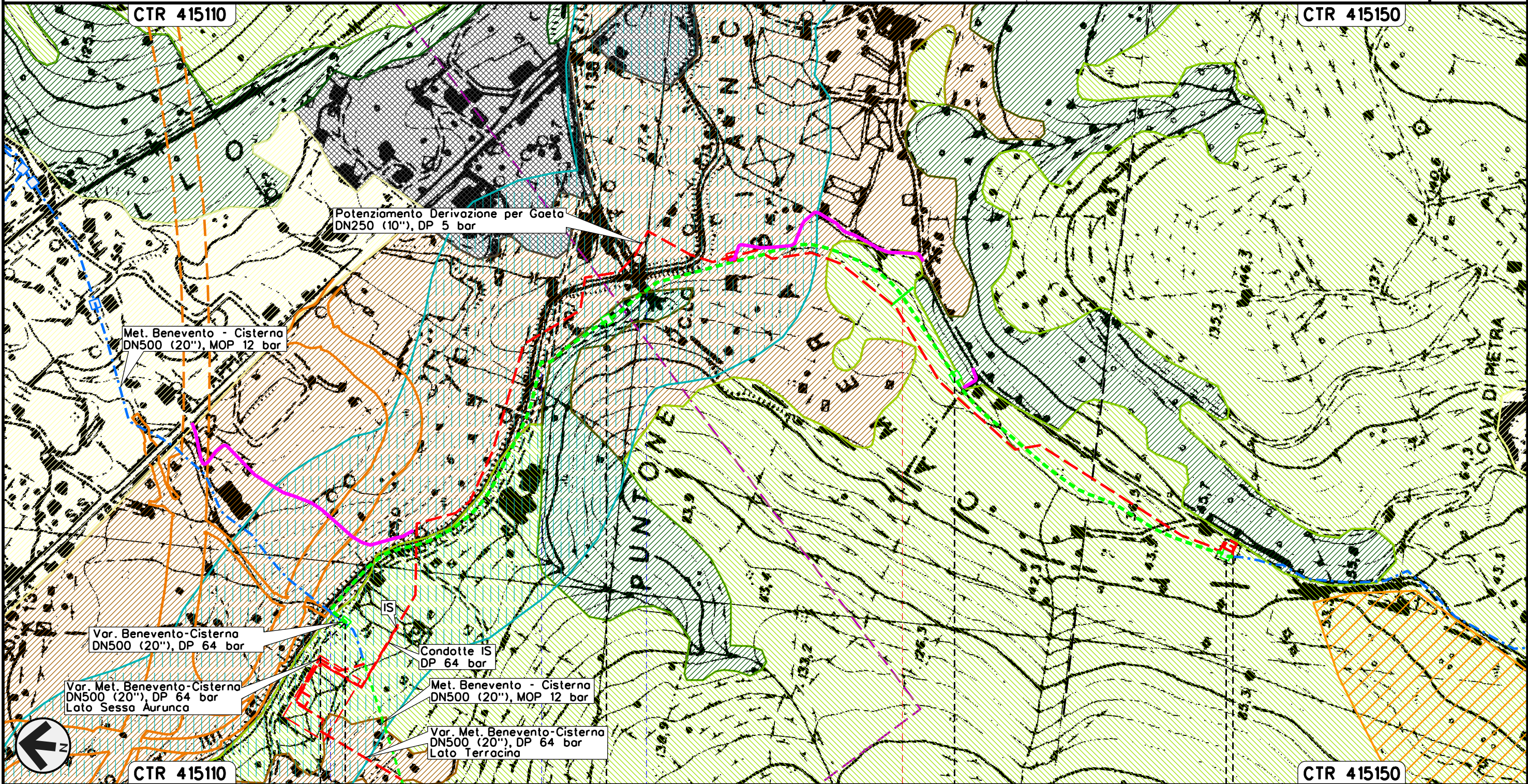
Il presente disegno e' di proprieta' aziendale - La Societa' tutelera' i propri diritti a termine di legge.

0+000	0+173
GAETA	
LATINA	

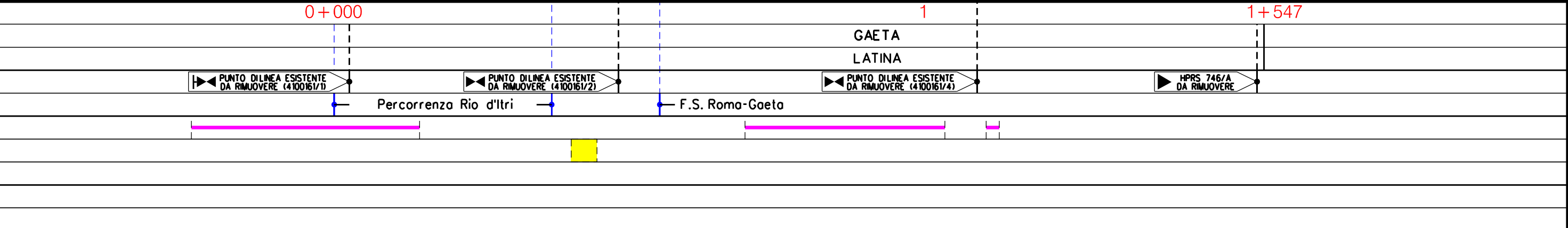
POTENZIAMENTO DERIVAZIONE PER GAETA ED OPERE CONNESSE
 Dismissione Der. per Gaeta DN 125 (5"), MOP 12 bar

00	16-04-18	EMISSIONE	AGUZZI	ANTOGNOLI	CAPRIOTTI	Foglio
INDICE	DATA	REVISIONI	ELABORATO	VERIFICATO	APPROVATO	3
						di 5
			Dis. PG-SR-2201			Scala
			Comm. NR/15105			1:5000

Rimozione Condotte Esistenti
 STRUMENTI DI TUTELA E PIANIFICAZIONE REGIONALE - SISTEMI ED AMBITI DI PAESAGGIO





Il presente disegno e' di proprieta' aziendale - La Societa' tutelera' i propri diritti a termine di legge.

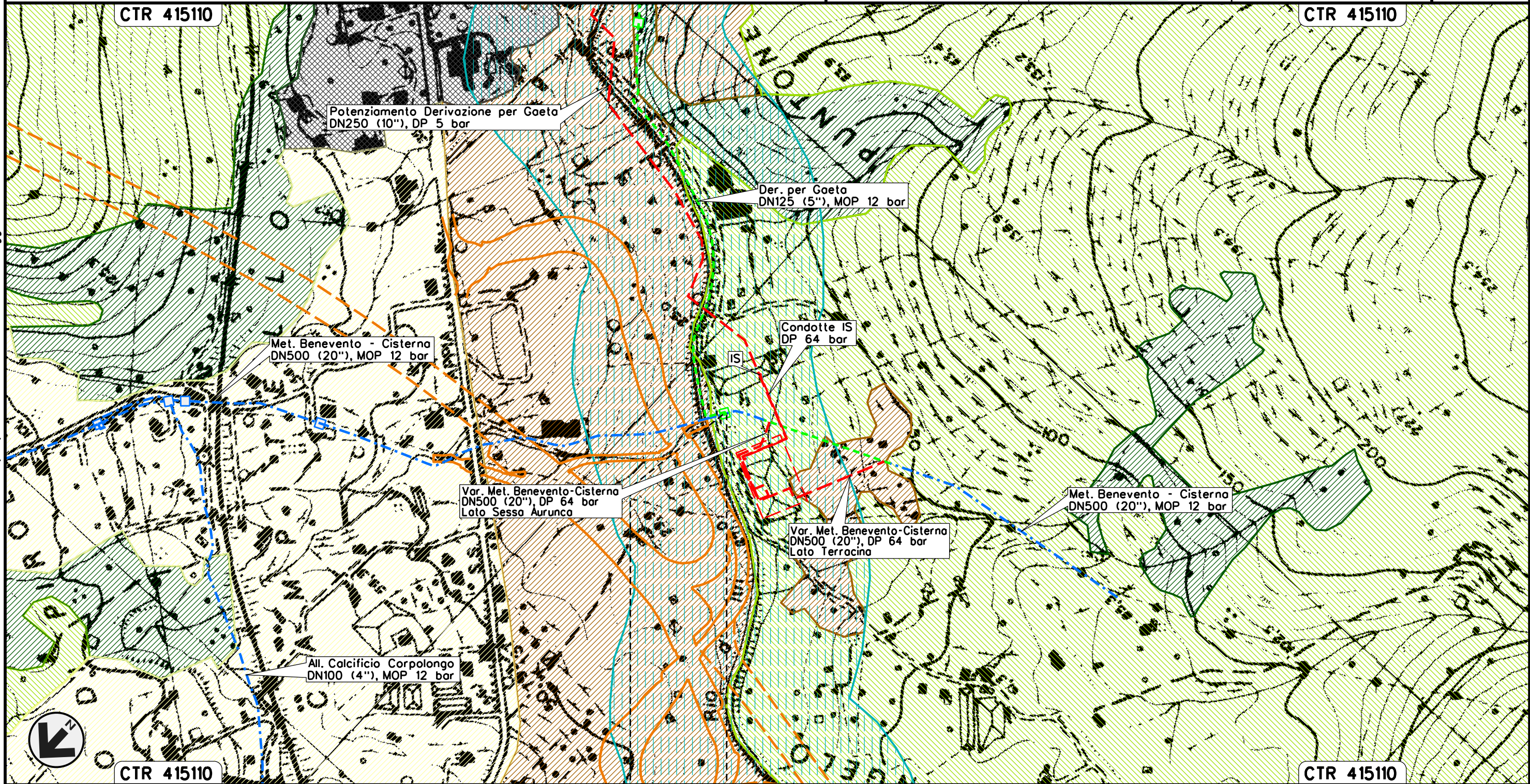


POTENZIAMENTO DERIVAZIONE PER GAETA ED OPERE CONNESSE
 Dismissione tratto Met. Benevento – Cisterna DN 500 (20"), MOP 12 bar
 per eliminazione stacco Der. per Gaeta

Rimozione Condotte Esistenti
 STRUMENTI DI TUTELA E PIANIFICAZIONE REGIONALE SISTEMI ED AMBITI DI PAESAGGIO

00	16-04-18	EMISSIONE	AGUZZI	ANTOGNOLI	CAPRIOTTI
INDICE	DATA	REVISIONI	ELABORATO	VERIFICATO	APPROVATO
 			Dis.	PG-SR-2101	
			Comm.	NR/15105	

Foglio
 4
 di 5
 Scala
 1:5000



0+000 0+005

GAETA
LATINA

Il presente disegno e' di proprieta' aziendale - La Societa' tutelera' i propri diritti a termine di legge.

POTENZIAMENTO DERIVAZIONE PER GAETA
ED OPERE CONNESSE

Rimozione Condotte Esistenti
STRUMENTI DI TUTELA E PIANIFICAZIONE REGIONALE - SISTEMI ED AMBITI DI PAESAGGIO

OO	16-04-18	EMISSIONE	AGUZZI	ANTOGNOLI	CAPRIOTTI
INDICE	DATA	REVISIONI	ELABORATO	VERIFICATO	APPROVATO
			Dis.	PG-SR-2201	
			Comm.	NR/15105	

Foglio
5
di 5
Scala
1:5000



LEGENDA

SIMBOLOGIA CARTOGRAFICA

- | | | | |
|--|--|--|---|
| | Metanodotti da porre fuori esercizio e rimuovere | | Impianti di linea da porre fuori esercizio e rimuovere |
| | Metanodotti in progetto | | Impianti di linea in progetto |
| | Metanodotti in esercizio | | Impianti di linea su rete in esercizio |
| | Altre condotte di terzi | | Gallerie, Tunnel, Mini-Microtunnel, Raise Boring e T.O.C. |
| | Aree impianti stacco-terminale in progetto | | Depositi temporanei |
| | Aree impianti stacco-terminale esistenti | | Strade di accesso provvisorio |
| | Limite sovrapposizione fogli | | Nuova viabilita' |
| | Adeguamento strade esistenti | | Viabilita' in progetto (Variante S.S. n.7 Appia) |

SIMBOLOGIA MECCANICA

- Punto di intercettazione di linea (P.I.L.)
- Punto di intercettazione di derivazione importante (P.I.D.I.)
- Punto di intercettazione di derivazione semplice con stacco da P.I.L. (P.I.D.S.)
- Punto di intercettazione e derivazione semplice con stacco da Linea (P.I.D.S.)
- Punto di intercettazione con discaggio di allacciamento (P.I.D.A.)
- Punto predisposto per il discaggio di allacciamento (P.P.D.A.)
- Punto di sezionamento elettrico terminale (P.S.E.T.)
- Stazione predisposta per lancio e ricevimento PIG
- Impianto di riduzione/regolazione della pressione

LEGENDA TEMATICA

Regione Lazio
Piano Territoriale Paesistico Regionale - Sistemi ed Ambiti del Paesaggio
Sistemi ed Ambiti del Paesaggio
(art.135, 143 e 156 D.lvo 4204 - art.21,22,23 e 36 quater co.quater L.R. 2498)

- SISTEMA DEL PAESAGGIO NATURALE
- Paesaggio Naturale
 - Paesaggio Naturale di Continuita'
 - Paesaggio Naturale Agrario
 - Fascia di rispetto delle coste marine, lacuali e dei corsi d'acqua
- SISTEMA DEL PAESAGGIO AGRARIO
- Paesaggio Agrario di Rilevante Valore
 - Paesaggio Agrario di Valore
 - Paesaggio Agrario di Continuita'
- SISTEMA DEL PAESAGGIO INSEDIATIVO
- Paesaggio degli insediamenti Urbani
 - Reti infrastrutture e Servizi
 - Aree o punti di Visuali
 - Proposte comunali di modifica dei PTP vigenti

Regione Campania - Provincia di Caserta
Piano Territoriale di coordinamento provinciale
Assetto del territorio - Tutela e trasformazione

- Territorio rurale aperto di tutela ecologica e per la difesa del suolo
- Territorio urbano di impianto recente prevalentemente residenziale
- Territorio urbano di impianto recente prevalentemente residenziale

Il presente disegno è di proprietà aziendale - La Società tutela i propri diritti a termine di legge.

Progressiva chilometrica	N.	
Comuni		
Province		
Impianti	TIPO - N. - PROGR. km	TIPO - N. - ESISTENTE
Attraversamenti	TIPOLOGIA ATTRAVERSATA (SS n. **, corso d'acqua, ferrovia, ecc.)	
Strade - Piste - Piazzole tubazioni	ACCESSO IMPIANTI	ADEGUAMENTI STRADE
Area di passaggio	ALLARGATA	RIDOTTA
Scavabilita' terreni	SCIOLTI (T)	ROCCIA TENERA (RT)
		ROCCIA DURA (RD)
		DEPOSITI TEMPORANEI
		Dn
		N. PIAZ. Pn