



Il presente disegno e' di proprieta' aziendale - La Societa' tutelera' i propri diritti a termine di legge.



COROGRAFIA Scala 1:200.000

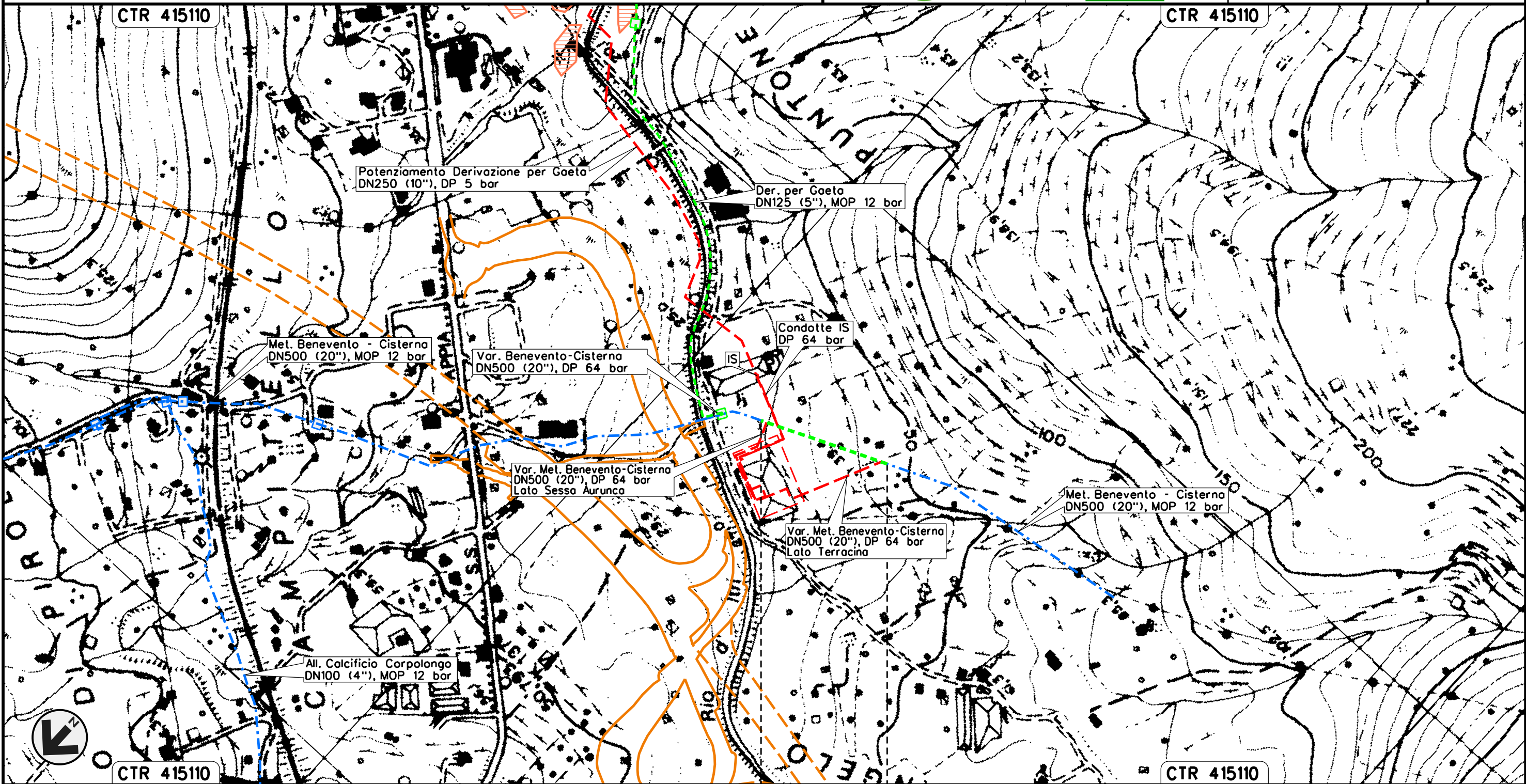
OO	16-04-18	EMISSIONE	AGUZZI	STROPPA	CAPRIOTTI	
INDICE	DATA	R E V I S I O N I			ELABORATO VERIFICATO APPROVATO	
 		Dis. PG-PAI-2202				
		Fg. 1 di 5				
<p>POTENZIAMENTO DERIVAZIONE PER GAETA ED OPERE CONNESSE</p>		Comm. NR/15105				
		INDICE	00			
		Scala 1:5000				
Rimozione Condotte Esistenti PAI - RISCHIO IDRAULICO		Sostituisce il ..... Sostituito dal .....				

POTENZIAMENTO DERIVAZIONE PER GAETA ED OPERE CONNESSE  
 Dismissione tratto Met. Benevento - Cisterna  
 DN 500 (20"), MOP 12 bar

Rimozione Condotte Esistenti  
 PAI - RISCHIO IDRAULICO

00	16-04-18	EMISSIONE	AGUZZI	STROPPA	CAPRIOTTI
INDICE	DATA	REVISIONI	ELABORATO	VERIFICATO	APPROVATO
			Dis.	PG-PAI-2202	
			Comm.	NR/15105	

Foglio  
 2  
 di 5  
 Scala  
 1:5000



0+000      0+173

GAETA  
 LATINA

Il presente disegno e' di proprieta' aziendale - La Societa' tutelera' i propri diritti a termine di legge.

POTENZIAMENTO DERIVAZIONE PER GAETA ED OPERE CONNESSE  
 Dismissione Der. per Gaeta DN 125 (5"), MOP 12 bar

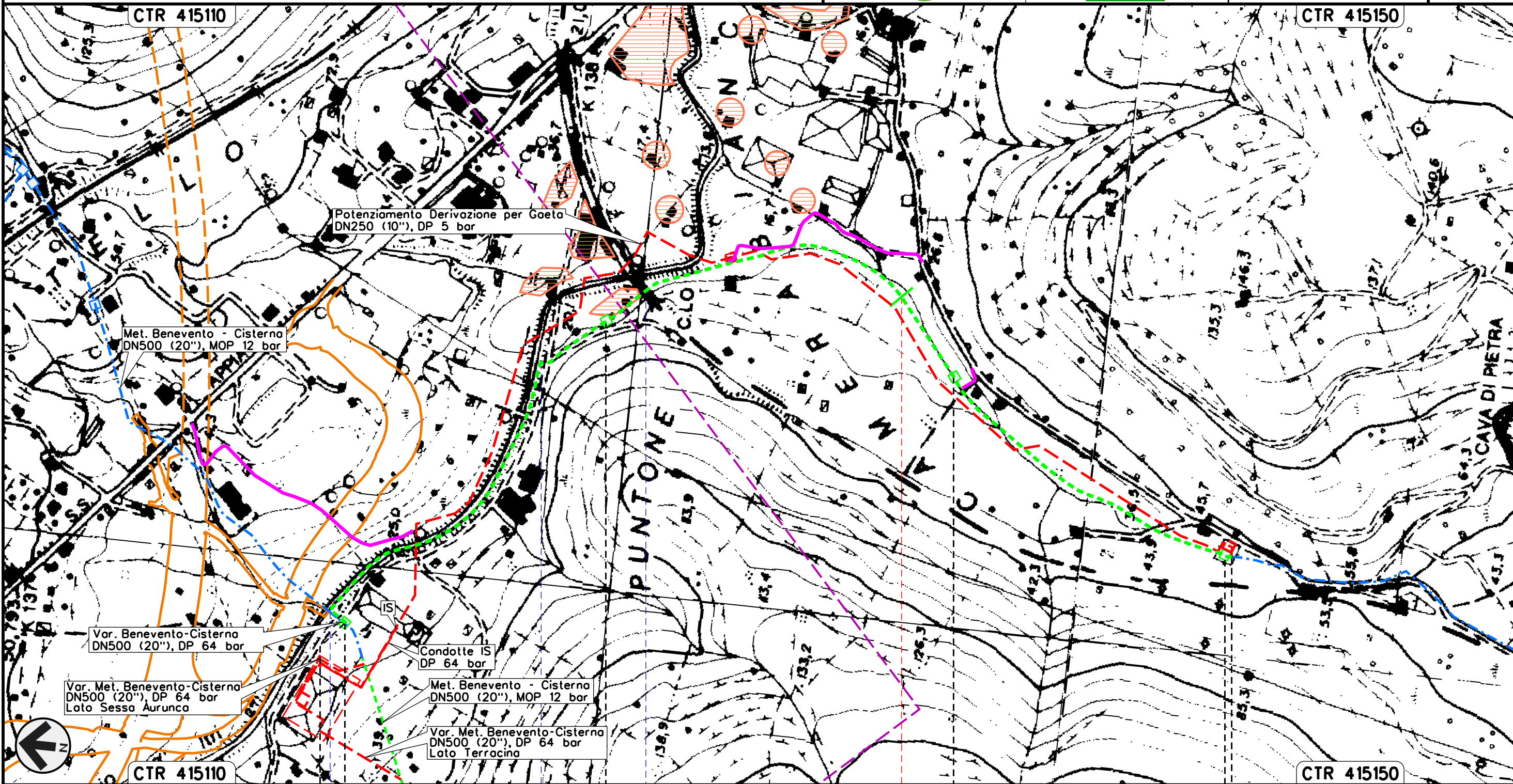
Rimozione Condotte Esistenti  
 PAI - RISCHIO IDRAULICO

00	16-04-18	EMISSIONE	AGUZZI	STROPPA	CAPRIOTTI	Foglio
INDICE	DATA	REVISIONI	ELABORATO	VERIFICATO	APPROVATO	3
						di 5
						Scala
						1:5000



Dis. PG-PAI-2202

Comm. NR/15105



Il presente disegno e' di proprieta' aziendale - La Societa' tutelera' i propri diritti a termine di legge.



◀ PUNTO DI LINEA ESISTENTE DA RIMUOVERE (4100161/1)
◀ PUNTO DI LINEA ESISTENTE DA RIMUOVERE (4100161/2)
◀ PUNTO DI LINEA ESISTENTE DA RIMUOVERE (4100161/4)
▶ HPRS 746/A DA RIMUOVERE

Percorrenza Rio d'Itri

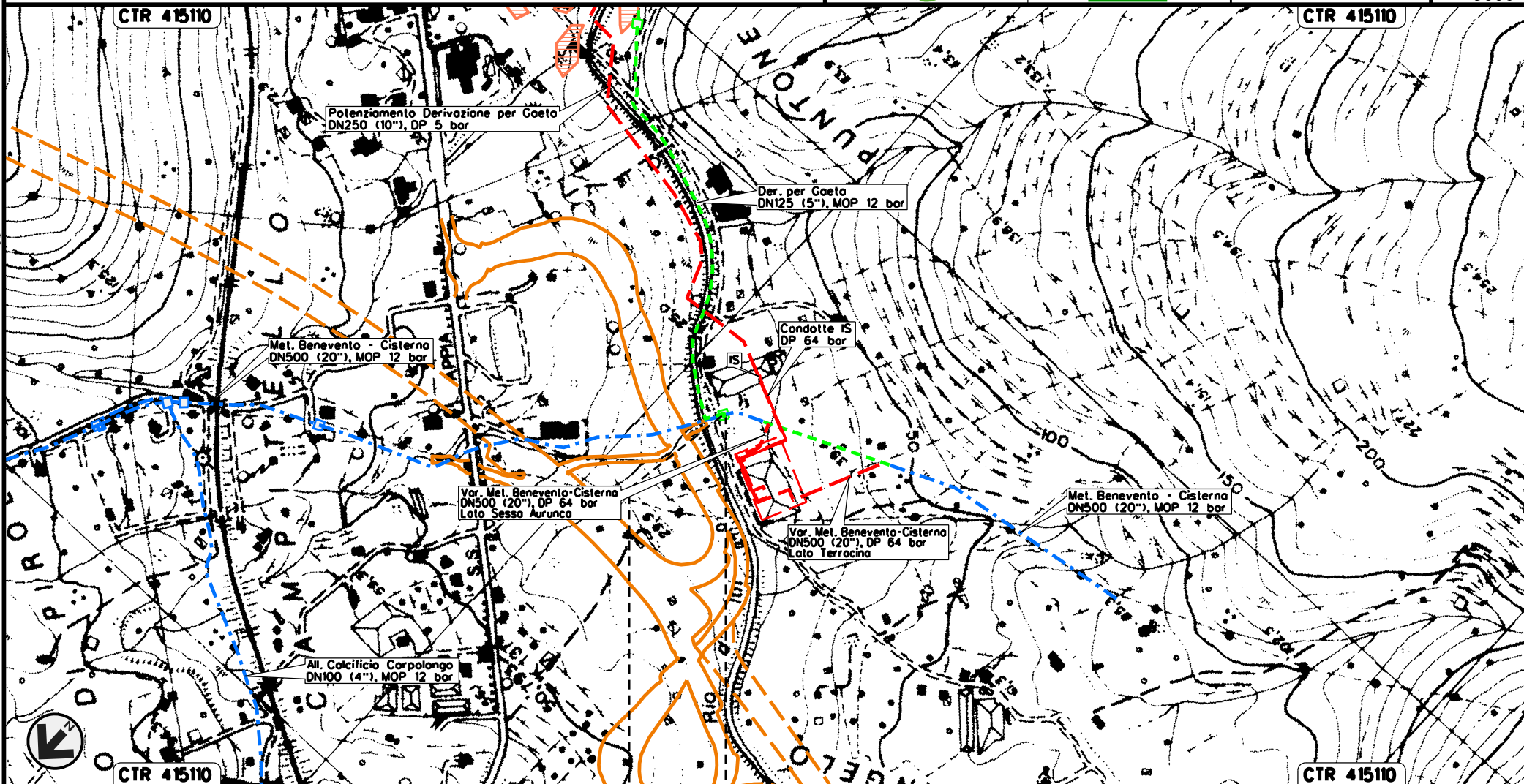
F.S. Roma-Gaeta

POTENZIAMENTO DERIVAZIONE PER GAETA ED OPERE CONNESSE  
 Dismissione tratto Met. Benevento - Cisterna DN 500 (20"), MOP 12 bar  
 per eliminazione stacco Der. per Gaeta

Rimozione Condotte Esistenti  
 PAI - RISCHIO IDRAULICO

00	16-04-18	EMISSIONE	AGUZZI	STROPPA	CAPRIOTTI
INDICE	DATA	REVISIONI	ELABORATO	VERIFICATO	APPROVATO
 			Dis. PG-PAI-2202		
			Comm. NR/15105		

Foglio  
 4  
 di 5  
 Scala  
 1:5000



0+000      0+005

GAETA
LATINA

Il presente disegno e' di proprieta' aziendale - La Societa' tutelera' i propri diritti a termine di legge.

POTENZIAMENTO DERIVAZIONE PER GAETA  
ED OPERE CONNESSE

Rimozione Condotte Esistenti  
PAI – RISCHIO IDRAULICO

OO	16-04-18	EMISSIONE	AGUZZI	STROPPA	CAPRIOTTI
INDICE	DATA	R E V I S I O N I	ELABORATO	VERIFICATO	APPROVATO
			Dis. PG-PAI-2202		
			Comm. NR/15105		

Foglio  
**5**  
di 5  
Scala  
**1:5000**



LEGENDA

SIMBOLOGIA CARTOGRAFICA

- |  |  |  |   |
|--|--|--|---|
|  | Metanodotti da porre fuori esercizio e rimuovere |  | Impianti di linea da porre fuori esercizio e rimuovere    |
|  | Metanodotti in progetto                          |  | Impianti di linea in progetto                             |
|  | Metanodotti in esercizio                         |  | Impianti di linea su rete in esercizio                    |
|  | Altre condotte di terzi                          |  | Gallerie, Tunnel, Mini-Microtunnel, Raise Boring e T.O.C. |
|  | Aree impianti stacco-terminale in progetto       |  | Depositi temporanei                                       |
|  | Aree impianti stacco-terminale esistenti         |  | Strade di accesso provvisorio                             |
|  | Limite sovrapposizione fogli                     |  | Nuova viabilita'  |
|  | Adeguamento strade esistenti                     |  | Viabilita' in progetto (Variante S.S. n.7 Appia)          |

SIMBOLOGIA MECCANICA

- Punto di intercettazione di linea (P.I.L.)
- Punto di intercettazione di derivazione importante (P.I.D.I.)
- Punto di intercettazione di derivazione semplice con stacco da P.I.L. (P.I.D.S.)
- Punto di intercettazione e derivazione semplice con stacco da Linea (P.I.D.S.)
- Punto di intercettazione con discaggio di allacciamento (P.I.D.A.)
- Punto predisposto per il discaggio di allacciamento (P.P.D.A.)
- Punto di sezionamento elettrico terminale (P.S.E.T.)
- Stazione predisposta per lancio e ricevimento PIG
- Impianto di riduzione/regolazione della pressione

LEGENDA TEMATICA

AUTORITA' DEI BACINI REGIONALI DEL LAZIO  
Aree sottoposte a tutela per dissesto idrogeologico

Livelli di rischio in funzione della pericolosita' e del valore esposto (art. 8 comma 5)

- R2-rischio moderato
- R3-Rischio alto
- R4-Rischio molto alto

Il presente disegno è di proprietà aziendale - La Società tutela i propri diritti a termine di legge.

Progressiva chilometrica	N.	
Comuni		
Province		
Impianti	TIPO - N. - PROGR. km	TIPO - N. - ESISTENTE
Attraversamenti	TIPOLOGIA ATTRAVERSATA (SS n. **, corso d'acqua, ferrovia, ecc.)	
Strade - Piste - Piazzole tubazioni	ACCESSO IMPIANTI	ADEGUAMENTI STRADE
Area di passaggio	ALLARGATA	RIDOTTA
Scavabilita' terreni	SCIOLTI (T)	ROCCIA TENERA (RT)
		ROCCIA DURA (RD)
		STRADE PROVVISORIE
		DEPOSITI TEMPORANEI
		Dn
		N. PIAZ. Pn