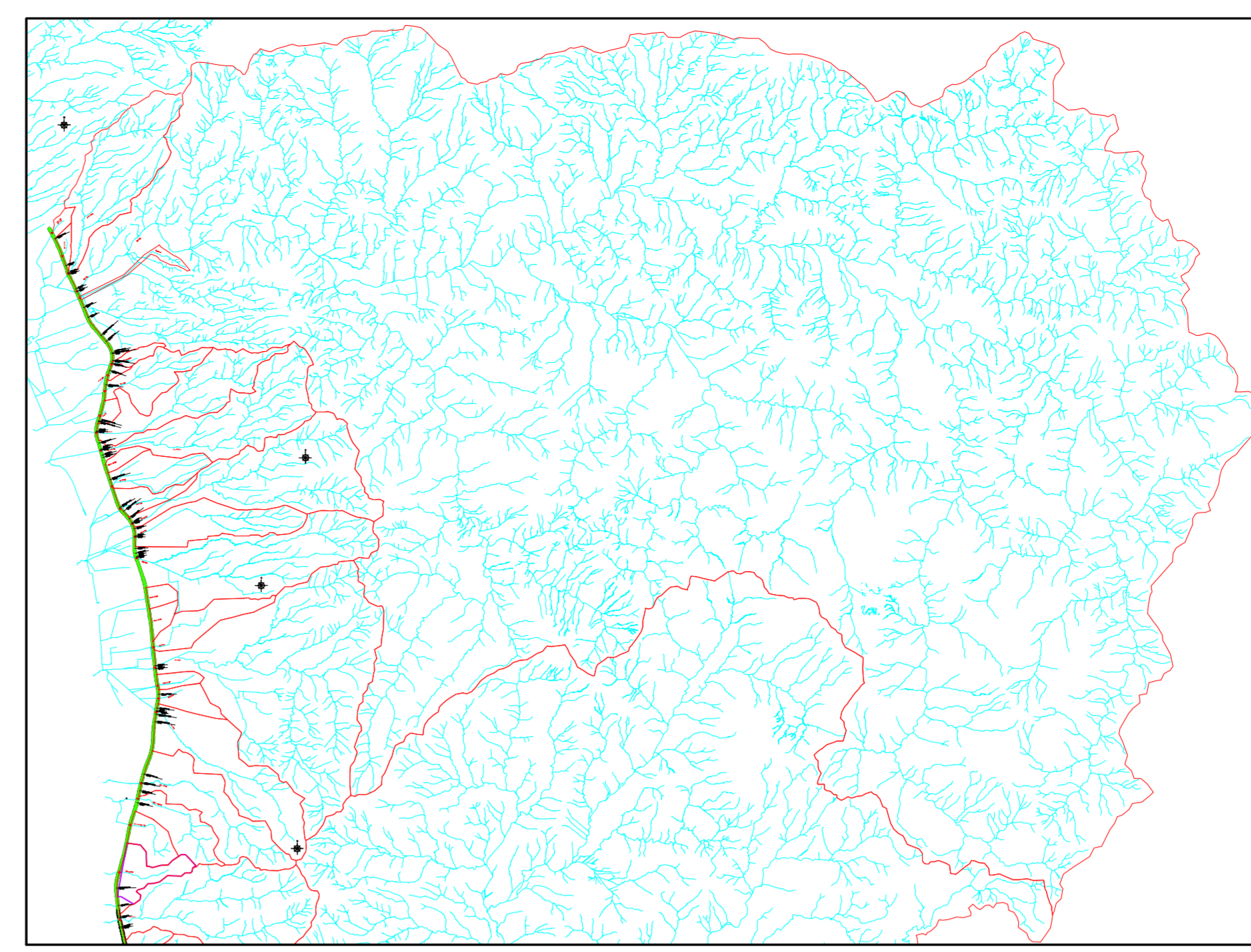
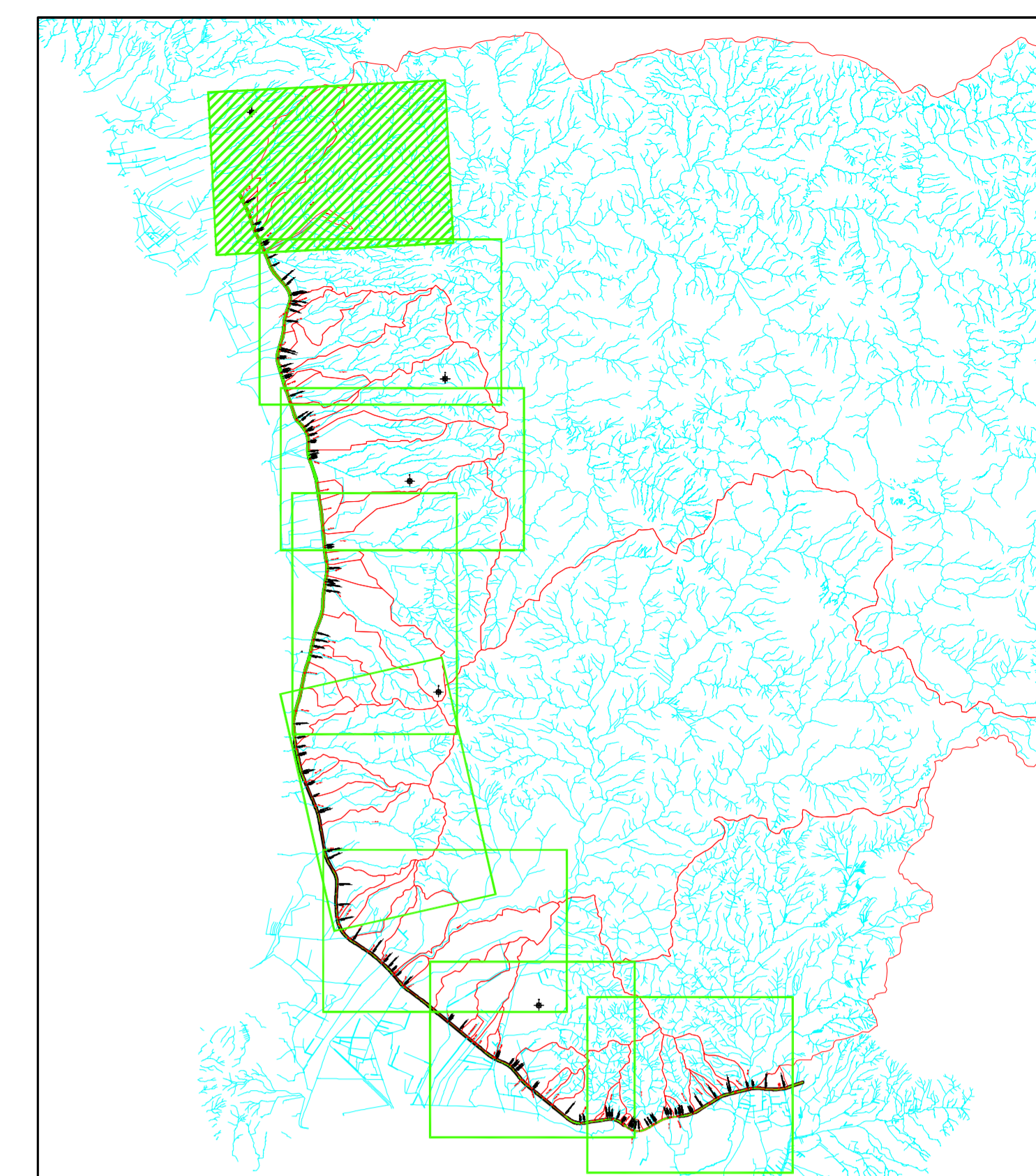


BACINO FIUME CECINA  
scala 1:200000



INQUADRAMENTO GENERALE



LEGENDA

- PROG. AUTOSTRADALE
  - TRACCIATO DI PROGETTO
- ELEMENTI IDROGRAFICI
  - CORSO D'ACQUA IN STUDIO
  - LIMITE DI BACINO IDROGRAFICO CHIUSO ALLA SEZIONE DI INTERESSE
  - SEZIONE DI INTERESSE
- NORMATIVA DI RIFERIMENTO
  - AUTORITA' DI BACINO REGIONALE DELLA TOSCANA COSTA PIANO ASSETTO IDROGEOLOGICO (Approvazione Novembre 2004)
  - Pericolosità idraulica
    - Molto elevata (P.1.4)
    - Elevata (P.1.3)



Società Autostrada Tirrenica p.A.  
GRUPPO AUTOSTRADALE PER L'ITALIA S.p.A.

**AUTOSTRADA (A12) : ROSIGNANO – CIVITAVECCHIA**  
**LOTTO 2**  
**TRATTO: SAN PIETRO IN PALAZZI – SCARLINO**  
**PROGETTO DEFINITIVO**  
INFRASTRUTTURA STRATEGICA DI PREMINENTE INTERESSE NAZIONALE LE CUI PROCEDURE DI APPROVAZIONE SONO REGOLATE DALL' ART. 161 DEL D.LGS. 163/2006

**AU-CORPO AUTOSTRADALE**  
**IDROLOGIA E IDRAULICA**  
**INTERFERENZE IDROGRAFICHE**  
**COROGRAFIA IDROGRAFICA**  
dal km 0+000 al km 2+614.65  
TAV. 1/8

I. RESPONSABILE PROGETTAZIONE SPECIALISTICA Ing. Alessandro ART Ord. Ingg. Milano N. 20115		II. RESPONSABILE INTEGRAZIONE PRESTAZIONI SPECIALISTICHE Ing. Maurizio Torresi Ord. Ingg. Milano N. 16492 COORDINATORE GENERALE APS		III. DIRETTORE TECNICO Ing. Maurizio Torresi Ord. Ingg. Milano N. 16492 RESPONSABILE DIREZIONE SVILUPPO INFRASTRUTTURE	
DIRETTORE ELABORAZIONE Ing. Michele Farrello Ord. Ingg. Ancona N. 933 COORDINATORE OPERATIVO DI PROGETTO		VISTO DEL COMMITTENTE SAT		VISTO DEL CONCESSIONARIO	
CODICE COMMIS. N. 121212011		FILE N. 1DRO02		DATA FEBBRAIO 2011 REVISIONE n. 0010 SCALE 1:10000	
				ELABORAZIONE PROGETTALE A CURA DI: I. RESPONSABILE IDROLOGIA/IDRAULICA Ing. Maurizio Torresi - O.I. Milano N. 16492	