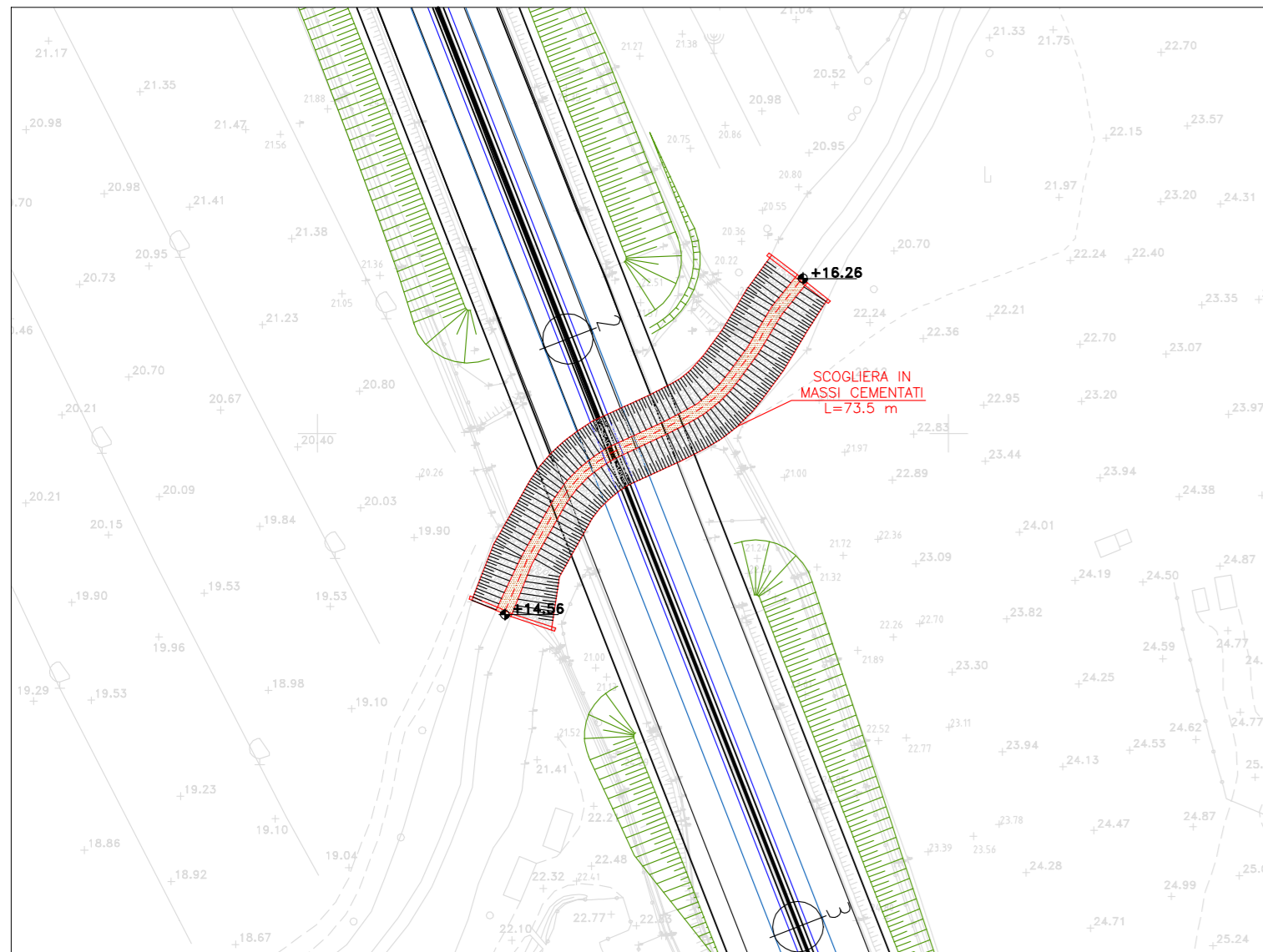
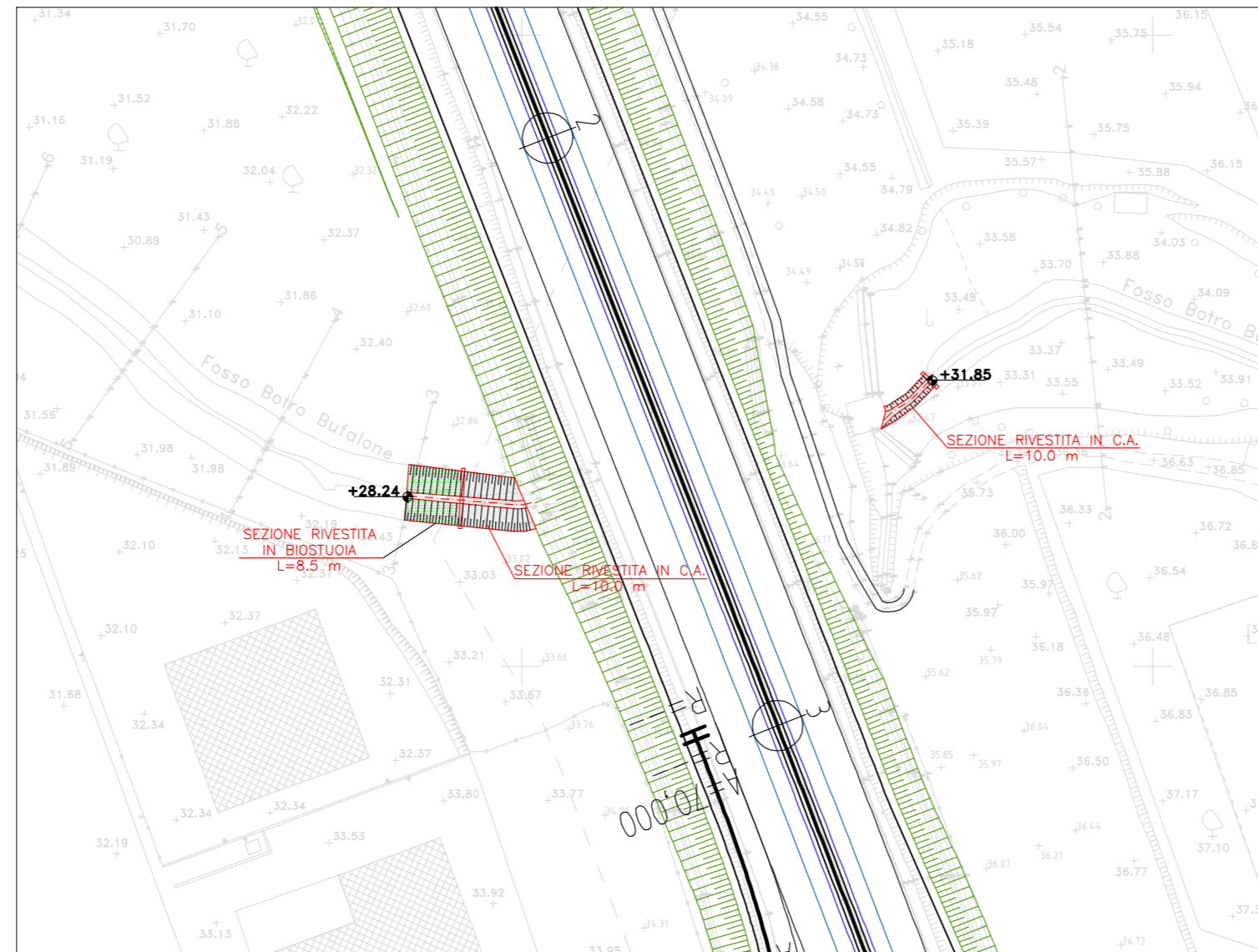


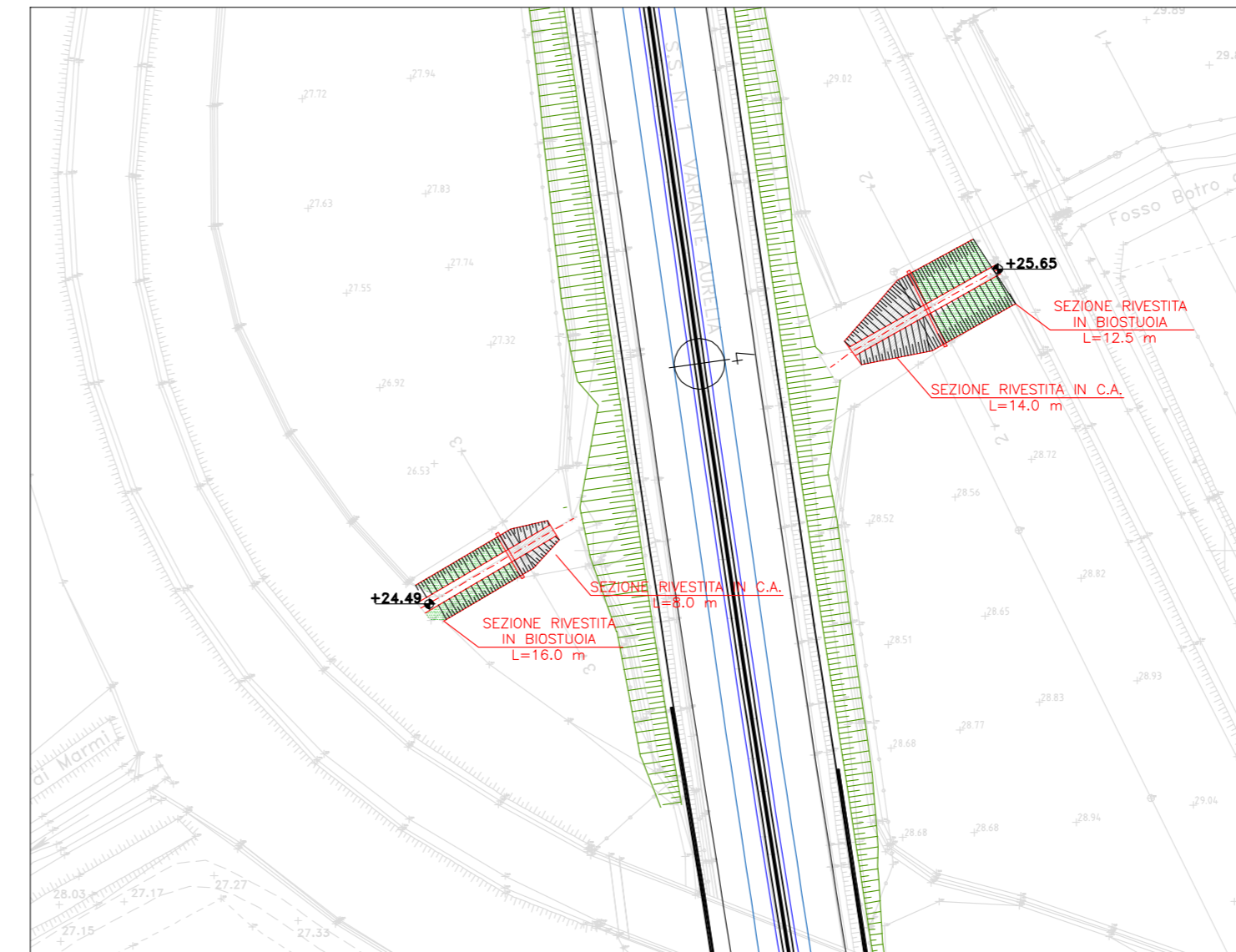
FOSSO VAL DI GORI
 Progr. km L2P3 0+216.67



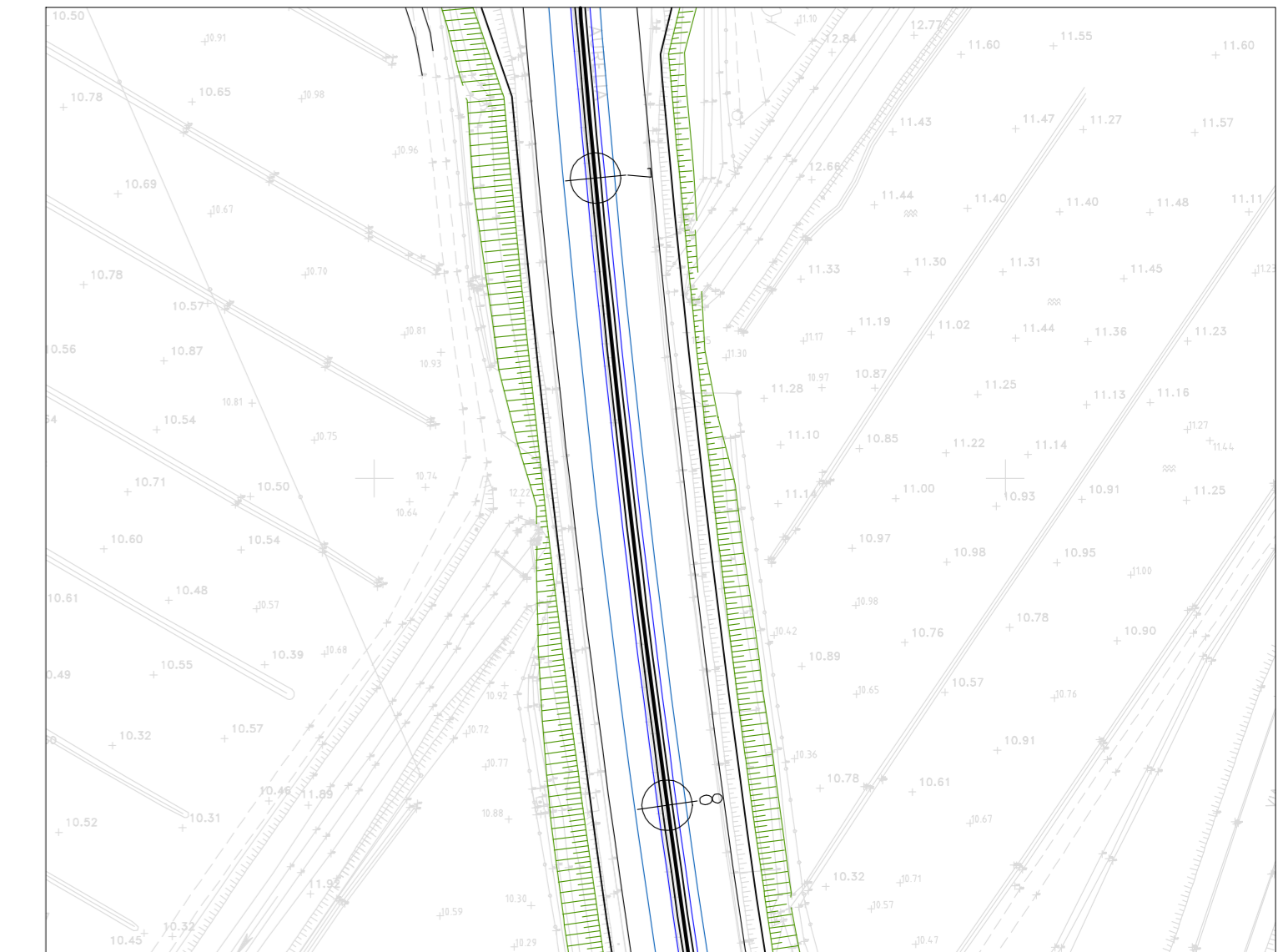
BROTO BUFALONE
 Progr. km L2P3 1+255.34



BROTO AI MARM
 Progr. km L2P3 3+412.02



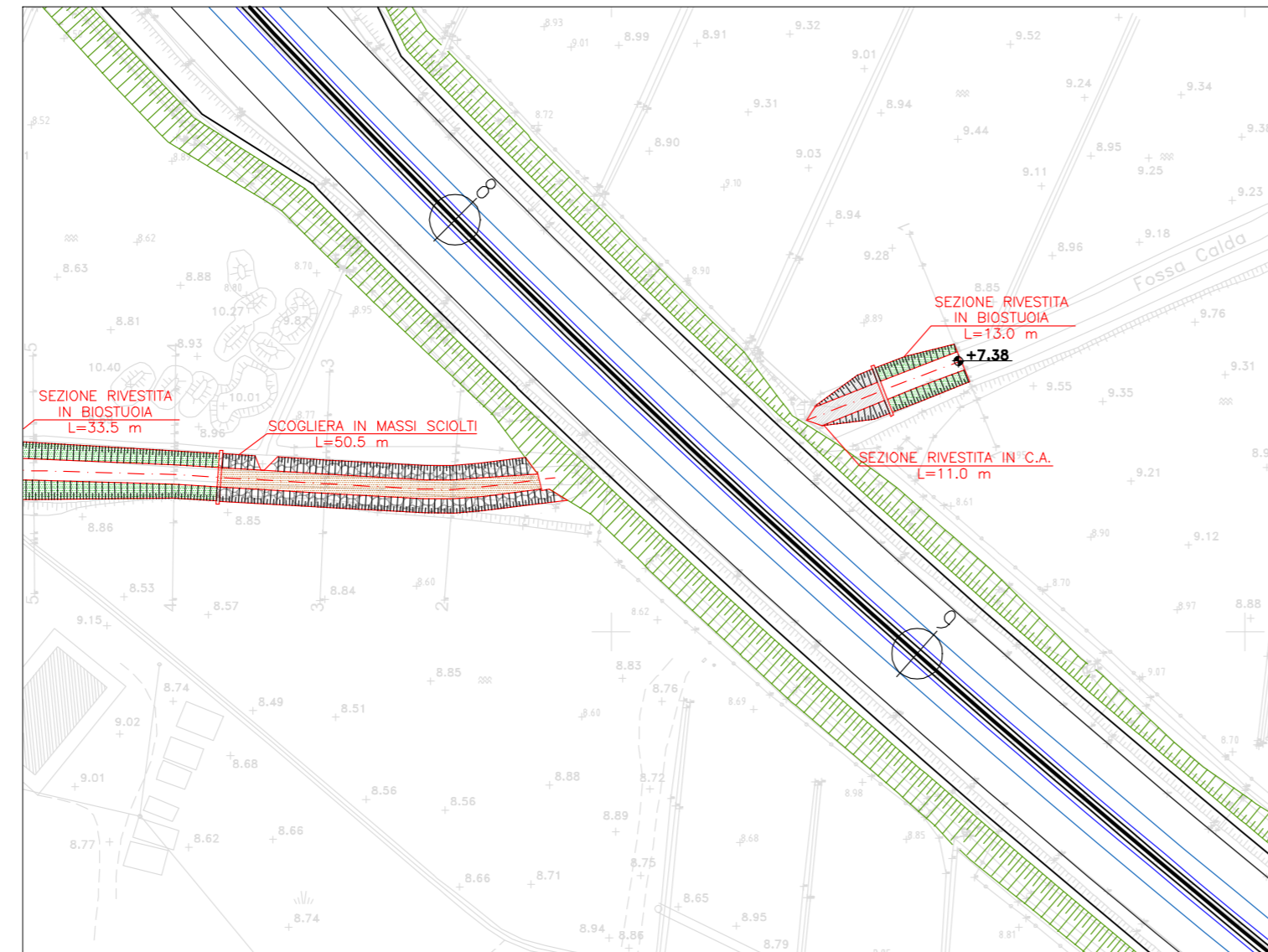
AFFLUENTE 1 FOSSO CALDA
 Progr. km L2P3 6+736.12



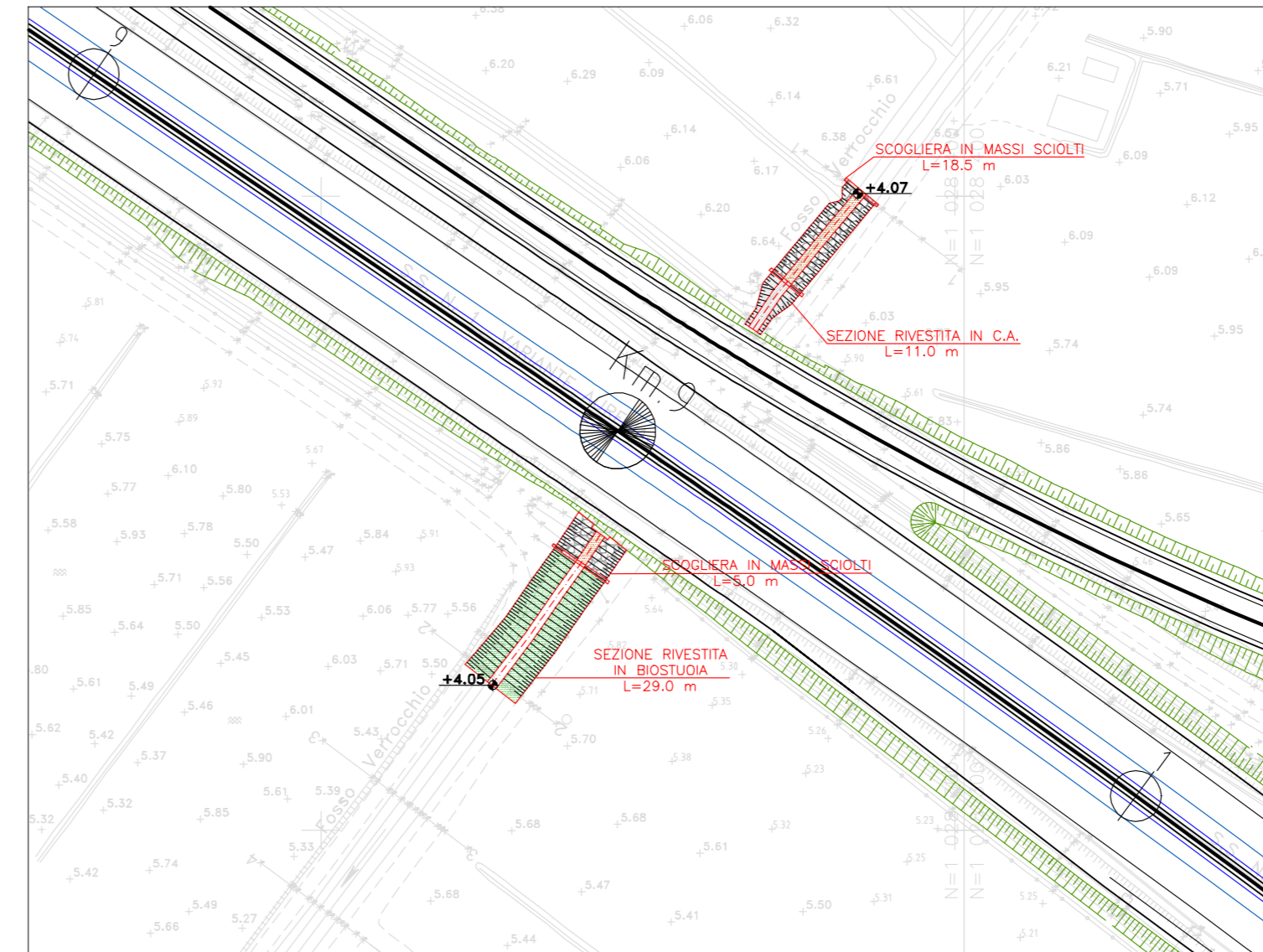
AFFLUENTE 2 FOSSO CALDA
 Progr. km L2P3 7+101.15



FOSSO CALDA
 Progr. km L2P3 7+851.38



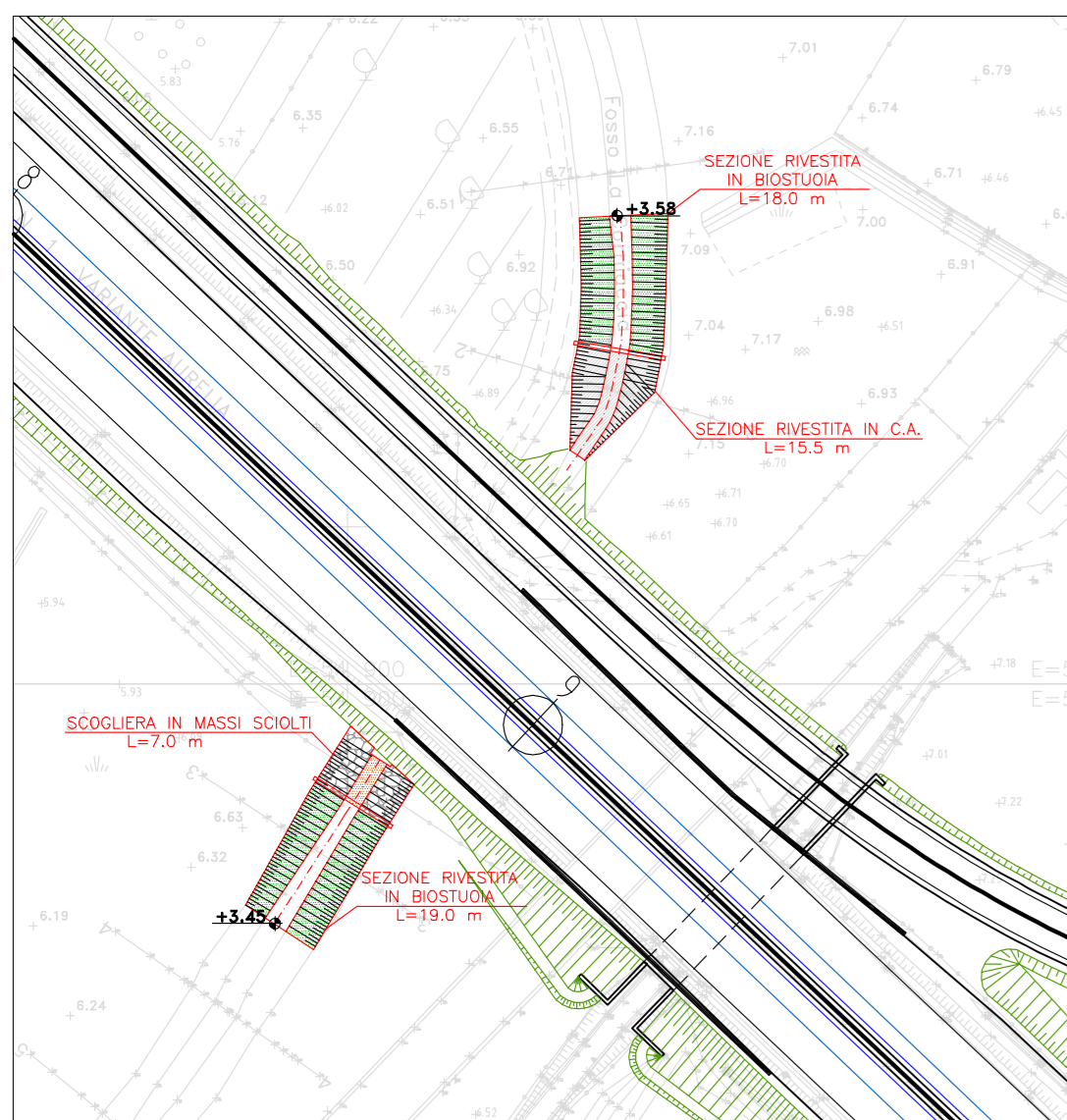
FOSSO VERROCCHIO
 Progr. km L2P3 9+008.37



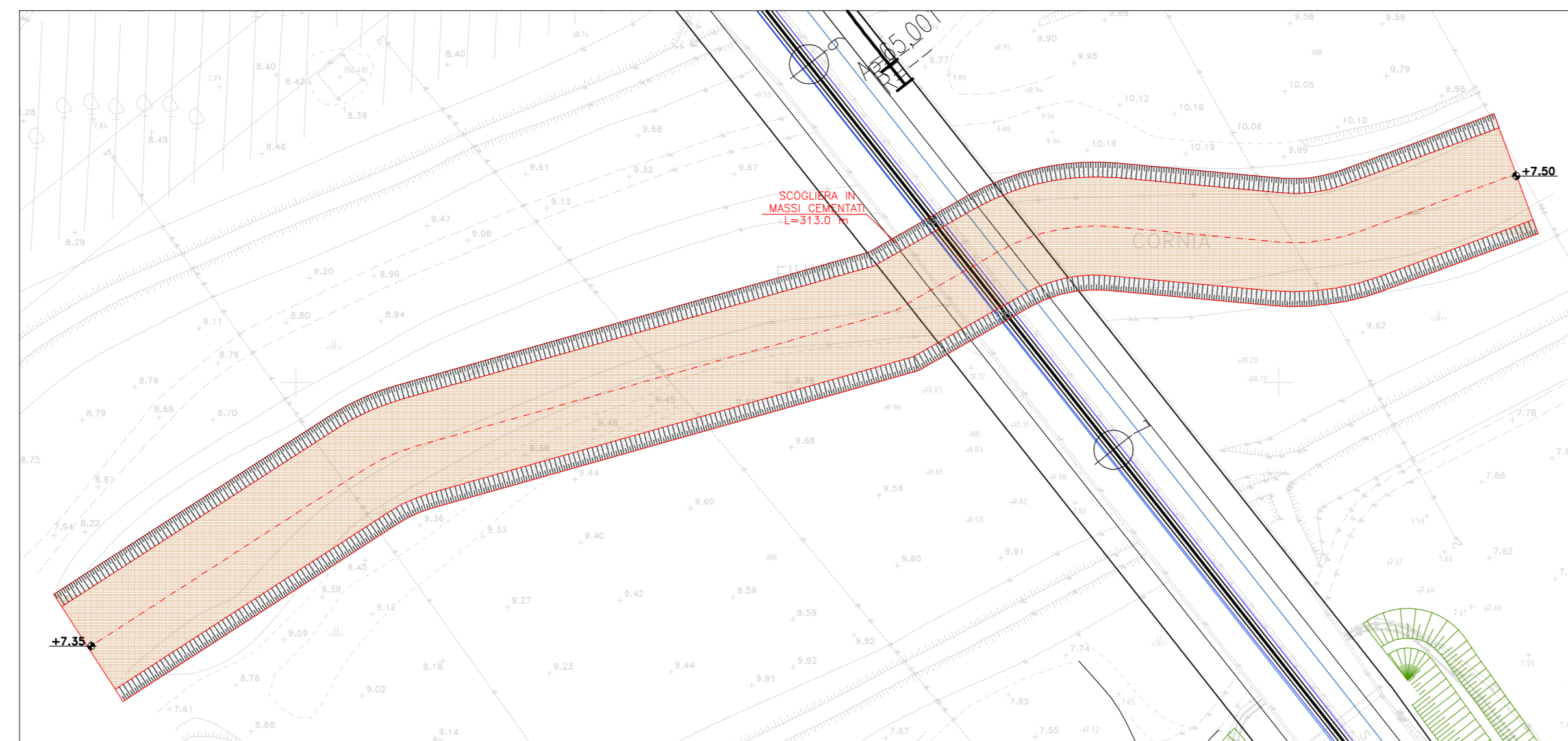
LEGENDA

- Rilievo scala 1:1000
- Tracciato autostradale

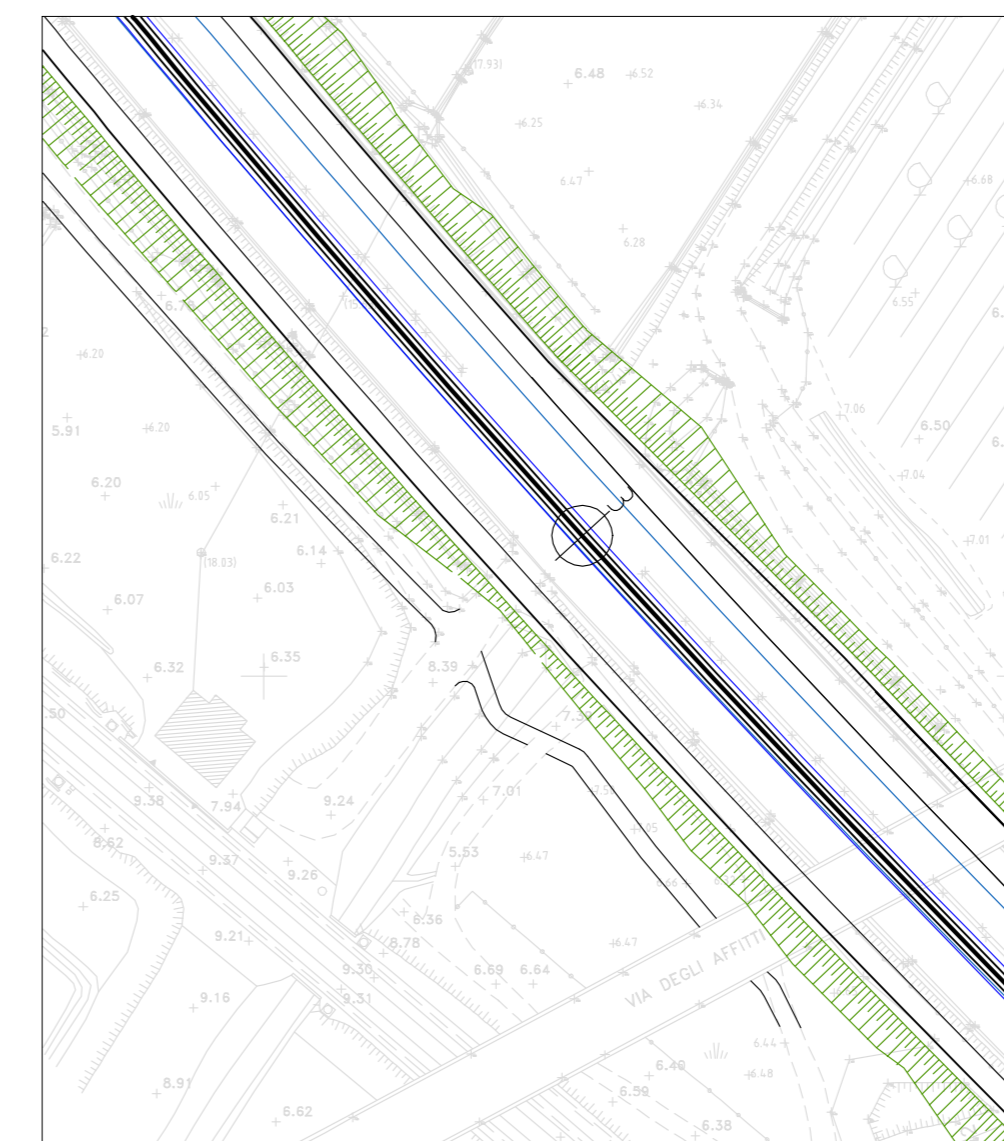
FOSSO CORNIACCIA NORD
 Progr. km L2P3 9+884.84



FIUME CORNIA
 Progr. km L2P3 10+649.20



FOSSO DEGLI AFFITTI
 Progr. km L2P3 11+303.92



Società Autostrada Tirrenica p.A.
 GRUPPO AUTOSTRADALE PER L'ITALIA S.p.A.

AUTOSTRADA (A12) : ROSIGNANO – CIVITAVECCHIA
LOTTO 2

TRATTO: SAN PIETRO IN PALAZZI – SCARLINO
PROGETTO DEFINITIVO

INFRASTRUTTURA STRATEGICA DI PREMINENTE INTERESSE
 NAZIONALE LE CUI PROCEDURE DI APPROVAZIONE SONO REGOLATE
 DALL' ART. 161 DEL D.LGS. 163/2006

AU-CORPO AUTOSTRADALE
IDROLOGIA E IDRAULICA
INTERFERENZE IDROGRAFICHE
PLANIMETRIA DETTAGLIO INTERVENTI
L2P3 DA PROGRESSIVA 0+216.67 A 11+303.92

IL RESPONSABILE PROGETTAZIONE SPECIALISTICA Ing. Alessandro AFI Ord. Ingg. Milano N. 20015		IL RESPONSABILE INTEGRAZIONE PRESTAZIONI SPECIALISTICHE Ing. Alessandro AFI Ord. Ingg. Milano N. 20015 COORDINATORE GENERALE APS		IL DIRETTORE TECNICO Ing. Maurizio Torresi Ord. Ingg. Milano N. 16492 RESPONSABILE DIREZIONE SVILUPPO INFRASTRUTTURE		
RIFERIMENTO ELABORATO DIRETTORE codice commessa: 121212011			FILE n. progressiva: IDRO16		DATA: FEBBRAIO 2011	REVISIONE n. data:
ELABORAZIONE GRAFICA A CURA DI:		ELABORAZIONE PROGETTUALE A CURA DI:		Ing. Maurizio Torresi - O.I. Milano N. 16492		
RESPONSABILE DI COMMESSA Ing. Michele Porrella Ord. Ingg. Avellino N. 933		VISTO DEL COMMITTENTE 		VISTO DEL CONCEDENTE 		

IL PRESENTE DOCUMENTO NON POTRA' ESSERE COPIATO, RIPRODOTTO O ALTAMENTE PUBBLICATO, IN TUTTO O IN PARTE, SENZA IL CONSENSO SCRITTO DELLA SOC. AUTOSTRADALE PER L'ITALIA S.P.A. OGNI UTILIZZO NON AUTORIZZATO SARAN' PERSEGUITO A NORMA DI LEGGE. THIS DOCUMENT MAY NOT BE COPIED, REPRODUCED OR PUBLISHED, EITHER IN PART OR IN ITS ENTIRETY, WITHOUT THE WRITTEN PERMISSION OF SOC. AUTOSTRADALE PER L'ITALIA S.P.A. UNAUTHORIZED USE WILL BE PROSECUTED BY LAW.