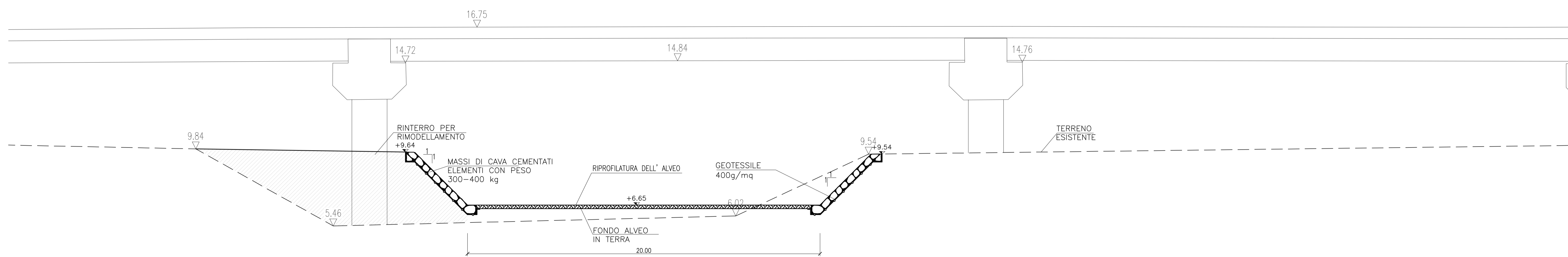


STRALCIO PLANIMETRICO



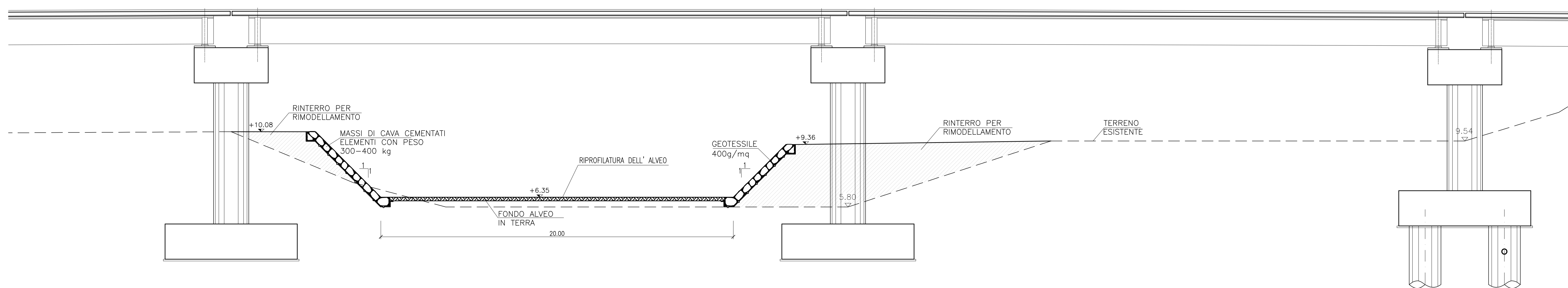
SEZIONE A-A

Scala 1:100



SEZIONE B-B

Scala 1:100



Società Autostrada Tirrenica p.A.
GRUPPO AUTOSTRADALE PER L'ITALIA S.p.A.

AUTOSTRADA (A12) : ROSIGNANO – CIVITAVECCHIA
LOTTO 2

TRATTO: SAN PIETRO IN PALAZZI – SCARLINO

PROGETTO DEFINITIVO

INFRASTRUTTURA STRATEGICA DI PREMINENTE INTERESSE
NAZIONALE LE CUI PROCEDURE DI APPROVAZIONE SONO REGOLATE
DALL' ART. 161 DEL D.LGS. 163/2006

AU-CORPO AUTOSTRADALE

**IDROLOGIA E IDRAULICA
INTERFERENZE IDROGRAFICHE
FIUME CORNIA – SISTEMAZIONI IDRAULICHE**

IL RESPONSABILE PROGETTAZIONE SPECIALISTICA Ing. Alessandro ARTI Ord. Ingg. Milano N. 20015		IL RESPONSABILE INTEGRAZIONE PRESSIONE SPECIALISTICA Ing. Alessandro ARTI Ord. Ingg. Milano N. 20015 COORDINATORE GENERALE APS		IL DIRETTORE TECNICO Ing. Maurizio TORRESI Ord. Ingg. Milano N. 16492 RESPONSABILE DIREZIONE SVILUPPO INFRASTRUTTURE	
REPERIMENTI ELABORATI direttore codice contratto N.121212011		FILE n. progetto IDRO24		DATA FEBBRAIO 2011	
ELABORAZIONE A CURA DI spea ingegneria europea		ELABORAZIONE PROGETTALE A CURA DI SAT		SCALA varie	
COORDINATA A CURA DI RESPONSABILE DI COMITATA Ing. Michele Ruffalo Ord. Ingg. Arezzo N. 833 COORDINATORE OPERATIVO DI PROGETTO		VISTO DEL COMMITENTE SAT		VISTO DEL CONCESSIONARIO SAT	