

SISTEMA DI DRENAGGIO

LEGENDA PLANIMETRIE IDRAULICHE

- DIREZIONE DI DEFUSSO COLLETORE
- IMPIANTO
- COLMO
- PENDENZA STRADALE E VERSO SCORRIMENTO FOSSI
- RECAPITI

CANALIZZAZIONI

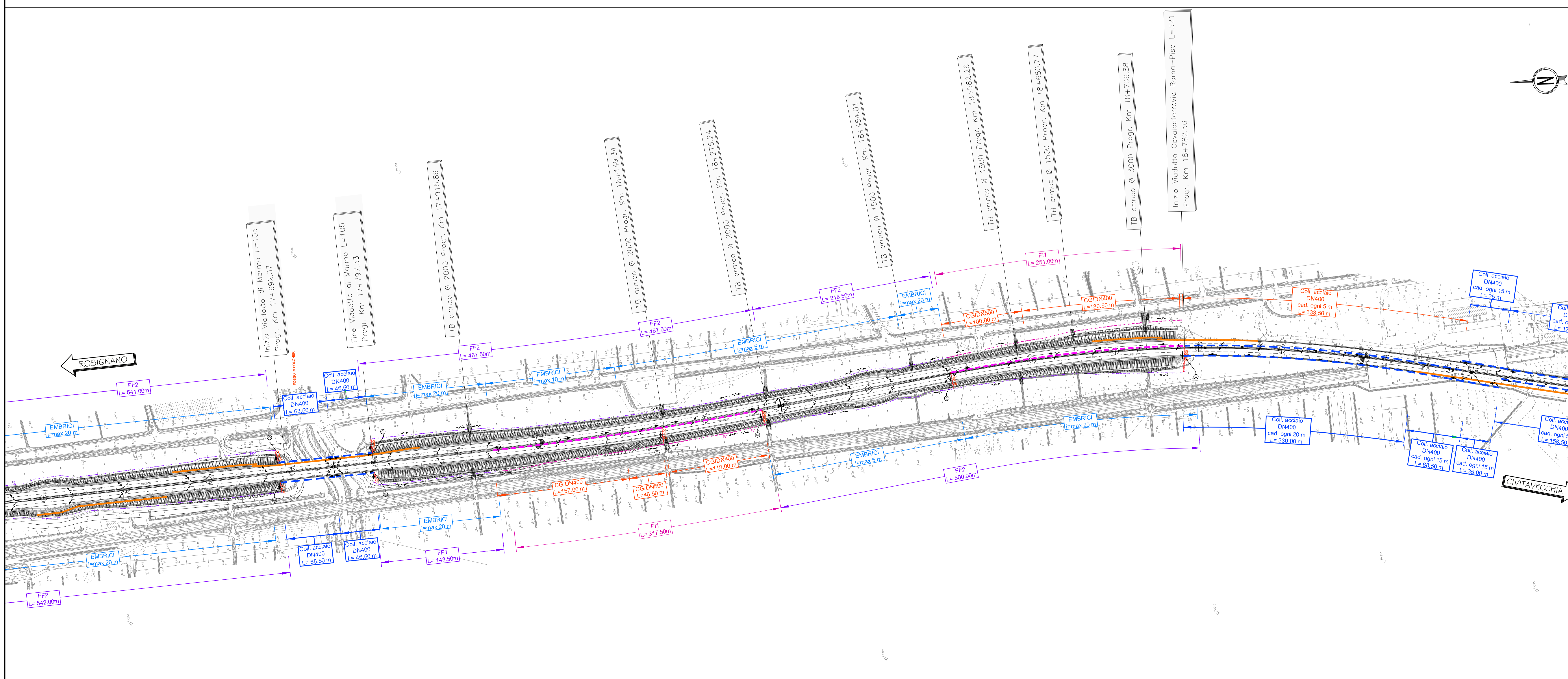
- CONCRETO
- CANALINETTA TRANGOLARE CON COLLETORE
- CANALINETTA ARSUTA CARBONIFERA COLLETORE
- CANALINETTA TRANGOLARE Ø 150x110
- FOSSO FILTRO
- FOSSO RIVESTITO
- FOSSO INERBITO
- COLLETORE IN ACCIAIO DN (mm)
- ATTRAVERSAMENTO STRADALE IN PP

MANUFATTI

- DISOLETORE
- DRENAGGIO GALLERIA
- COLLETORE IN PP DRENAGGIO ACQUE DI PIATTAFORMA

NOTE:

- Per le tipologie e i dettagli vedere tavole particolari costruttive
- Per la C/D Effluente e i parametri di ispezione e per la S/D vedere per i dimensionamenti a pag. 22

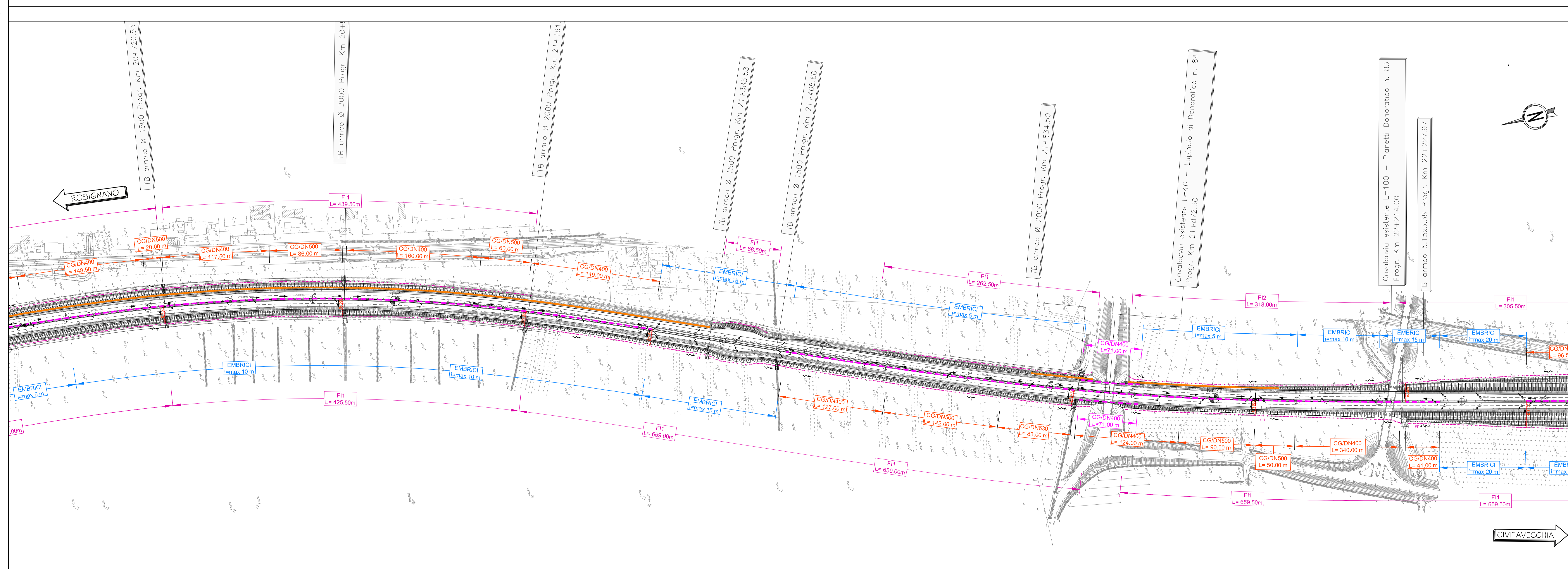
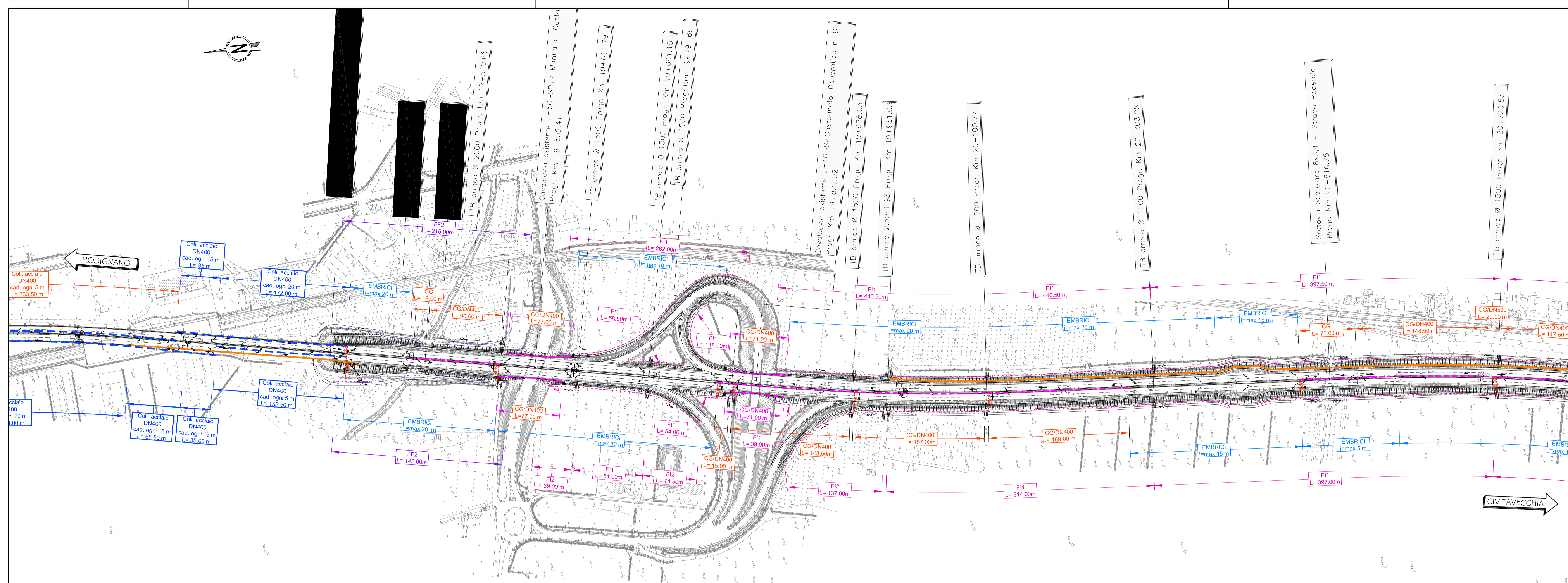


SAT Società Autostrada Tirrenica p.A.
GRUPPO AUTOSTRADE PER ITALIALIA S.p.A.

AUTOSTRADA (A12) : ROSIGNANO – CIVITAVECCHIA
LOTTO 2
TRATTO: SAN PIETRO IN PALAZZI – SCARLINO
PROGETTO DEFINITIVO
INFRASTRUTTURA STRATEGICA DI PREMINENTE INTERESSE NAZIONALE LE CUI PROCEDURE DI APPROVAZIONE SONO REGOLATE DALL' ART. 161 DEL D.LGS. 163/2006

AU-CORPO AUTOSTRADALE
IDROLOGIA E IDRAULICA
SISTEMA DI DRENAGGIO CORPO AUTOSTRADALE
PARTE 1
Planimetria idraulica
dal km 15+900.00 al km 19+150.00

IL RESPONSABILE PROGETTAZIONE SPECIALE Ing. Alessandro ART Dir. Ingg. Milano N. 20115		IL RESPONSABILE INTEGRAZIONE PRESTAZIONI SPECIALISTICHE Ing. Alessandro ART Dir. Ingg. Milano N. 20115 COORDINATORE GENERALE APS		IL DIRETTORE TECNICO Ing. Maurizio Torreal Dir. Ingg. Milano N. 16492 RESPONSABILE DIREZIONE SVALLO INFRASTRUTTURE	
REVISIONE	ELABORATO	DATA	SCALA	FEBBRAIO 2011	
1	12/12/2011	1:2000	1:2000		
spesa ingegneria europea		Elaborazione GRAFICA A CURA DI: Geom. Cristiano Frezzo		Elaborazione PROGETTAZIONE A CURA DI: Ing. Maurizio Torreal - O.I. Milano N. 16492	
RESPONSABILE DI COMANDA Dir. Ingg. Antonio N. 933		VISTO DEL COMMITTENTE SAT		VISTO DEL CONCESSIONARIO	
COORDINATORE OPERATIVO DI PROGETTO					



SISTEMA DI DRENAGGIO

LEGENDA PLANIMETRIE IDRAULICHE

- DIREZIONE DI DEFUSSO COLLETTORE
- IMPIANTO
- COLMIO
- PENDENZE STRADALE E VERSO SCORRIMENTO FOSSI
- RECAPITI

CANALIZZAZIONI

- CANALIZZAZIONE TRASCORRENTI COLLETTORI
- CAVILLETTA GRIGIATA CARABUSO COLLETTORI
- CAVILLETTA RETTANGOLARE Ø16 x 110 m
- FOSSO FILTRO
- FOSSO RIVESTITO
- FOSSO NERBITO
- COLLETTORI IN ACCIAIO DN (mm)
- ATTRAVERSAMENTO STRADALE IN PP

MANIFATTI

- DISOLETTORE

DRENAGGIO GALLERIA

- COLLETTORI IN PP DRENAGGIO ACQUE DI PIATTAFORMA

Tipologia e dimensione

NOTE:

- Per le tipologie e i dettagli vedere tavole particolari costruttive
- Per la CG Dimensione dei pozzi di aspirazione è pari a 50 m mentre per i discoli è pari a 20 m

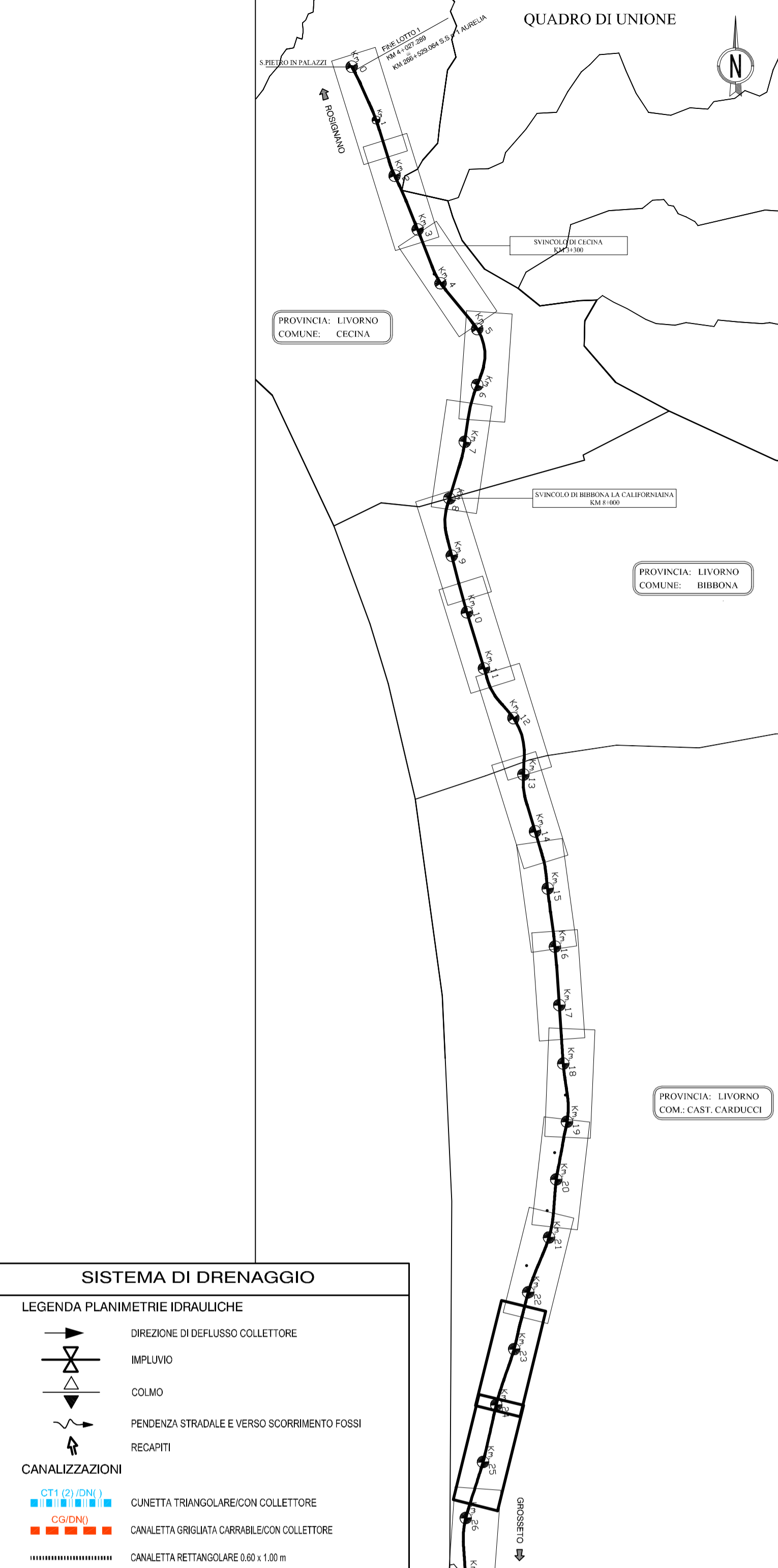
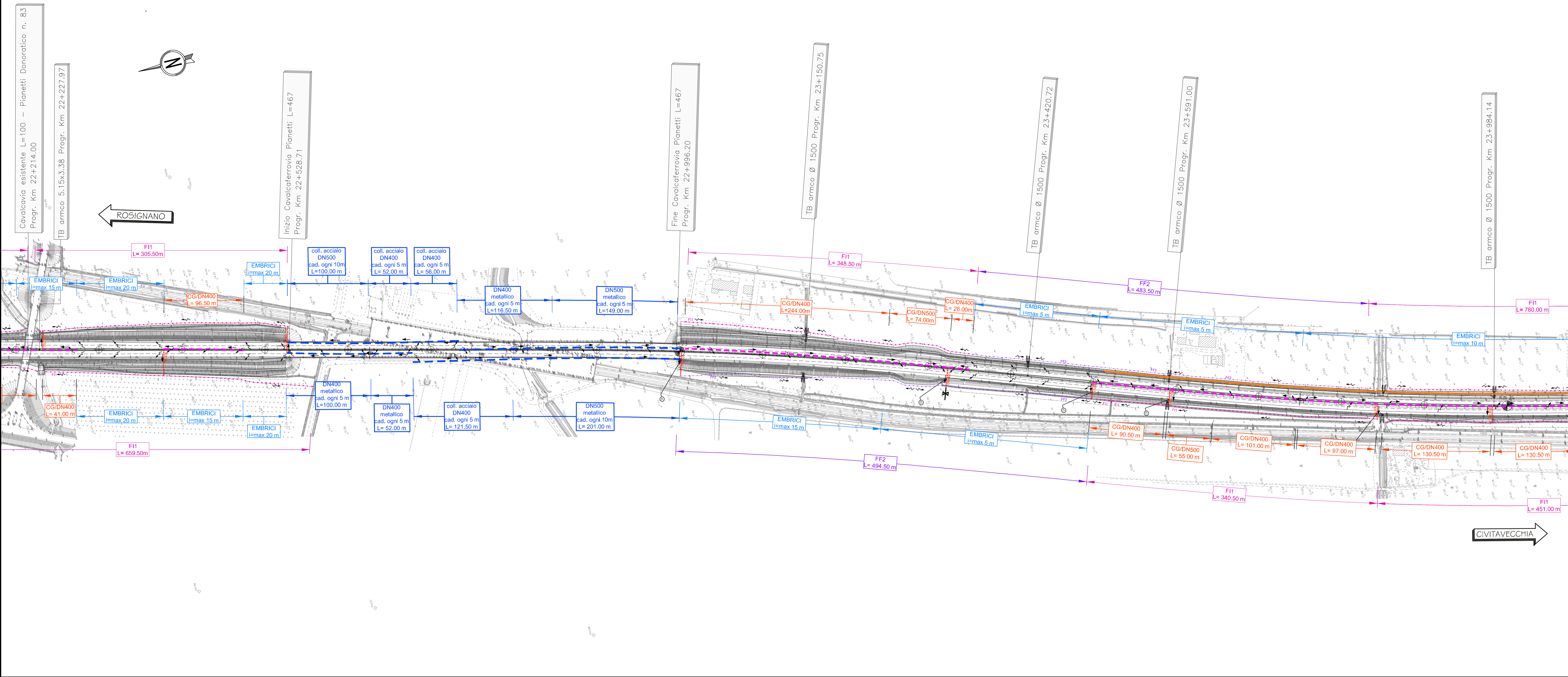
SAT Società Autostrada Tirrenica p.a.
GRUPPO AUTOSTRADALE PER L'ITALIA S.p.a.

AUTOSTRADA (A12) : ROSIGNANO – CIVITAVECCHIA
LOTTO 2
TRATTO: SAN PIETRO IN PALAZZI – SCARLINO
PROGETTO DEFINITIVO

INFRASTRUTTURA STRATEGICA DI PREMINENTE INTERESSE NAZIONALE LE CUI PROCEDURE DI APPROVAZIONE SONO REGOLATE DALL' ART. 161 DEL D.LGS. 163/2006

AU-CORPO AUTOSTRADALE
IDROLOGIA E IDRAULICA
SISTEMA DI DRENAGGIO CORPO AUTOSTRADALE
PARTE 1
Planimetria idraulica
dal km 19+150.00 al km 22+400.00

IL RESPONSABILE PROGETTAZIONE SPECIFICATA Ing. Assessoro ART On. Ingg. Milano N. 20115	IL RESPONSABILE INTERAZIONE PRESTAZIONI SPECIFICAZIONE On. Ingg. Milano N. 20115 COORDINATORE GENERALE APS	IL DIRETTORE TECNICO Ing. Maurizio Torresi On. Ingg. Milano N. 16492 RESPONSABILE DIREZIONE SULLO SVILUPPO INFRASTRUTTURE
REFERENZIALE ELABORAZIONE direttore codice contratto n. Prog. n. progr. 121212011DR107	DATA FEBBRAIO 2011	REVISIONE 001
CONSULENZA A CURA DI: spea ingegneria europes	ELABORAZIONE GRAFICA A CURA DI: ELABORAZIONE PROGETTAZIONE A CURA DI: Geom. Cristiano Frezza	SCALE: 1:2000
RESPONSABILE DI COMMITTEE Ing. Michele Parodi On. Ingg. Arezzo N. 933	VEDO DEL COMMITTEE SAT	VEDO DEL CONCESSIONE Ing. Maurizio Torresi - O.I. Milano N. 16492
COORDINATORE OPERATIVO DI PROGETTO		



SISTEMA DI DRENAGGIO

LEGENDA PLANIMETRIE IDRAULICHE

- DIREZIONE DI DEFUSSO COLLETORE
- IMPIANTO
- COLMIO
- PENDENZE STRADALE E VERSO SCORRIMENTO FOSSI
- RECAPITI

CANALIZZAZIONI

- CANALITÀ TRIANGOLARE CON COLLETORE
- CANALITÀ TRIANGOLARE CON COLLETORE
- CANALITÀ TRIANGOLARE Ø 110 m
- FOSSO FILTRO
- FOSSO RIVESTITO
- FOSSO NERBITO
- COLLETORE IN ACCIAIO DN (mm)
- ATTRAVERSAMENTO STRADALE IN PP

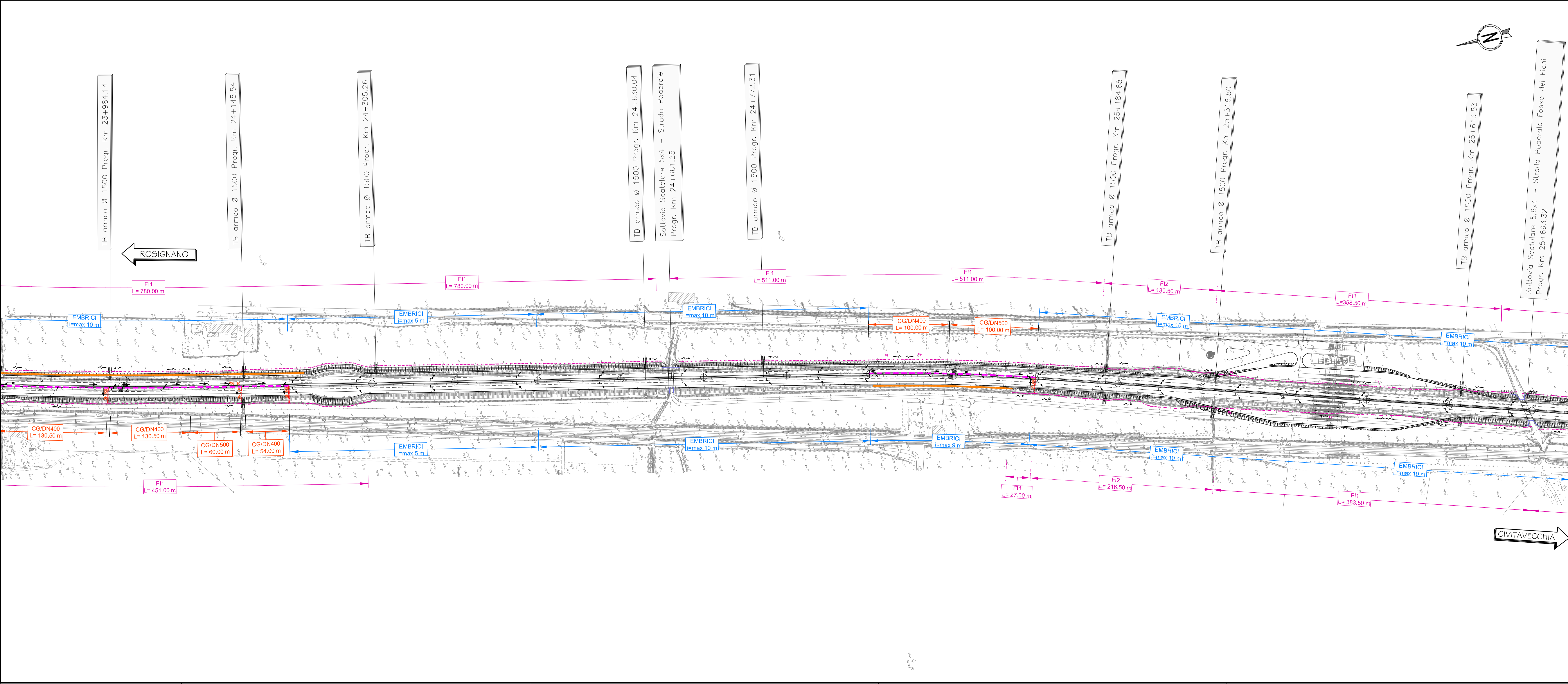
MANUFATTI

- DISOLETORE
- DRENAGGIO GALLERIA
- COLLETORE IN PP DRENAGGIO ACQUE DI PIATTAFORMA

Tipologia e dimensione

NOTE:

- Per le tipologie e i dettagli vedere tavole particolari costruttive
- Per la CG l'interasse dei pozzi di aspirazione è pari a 50 m mentre per i discendenti è pari a 20 m

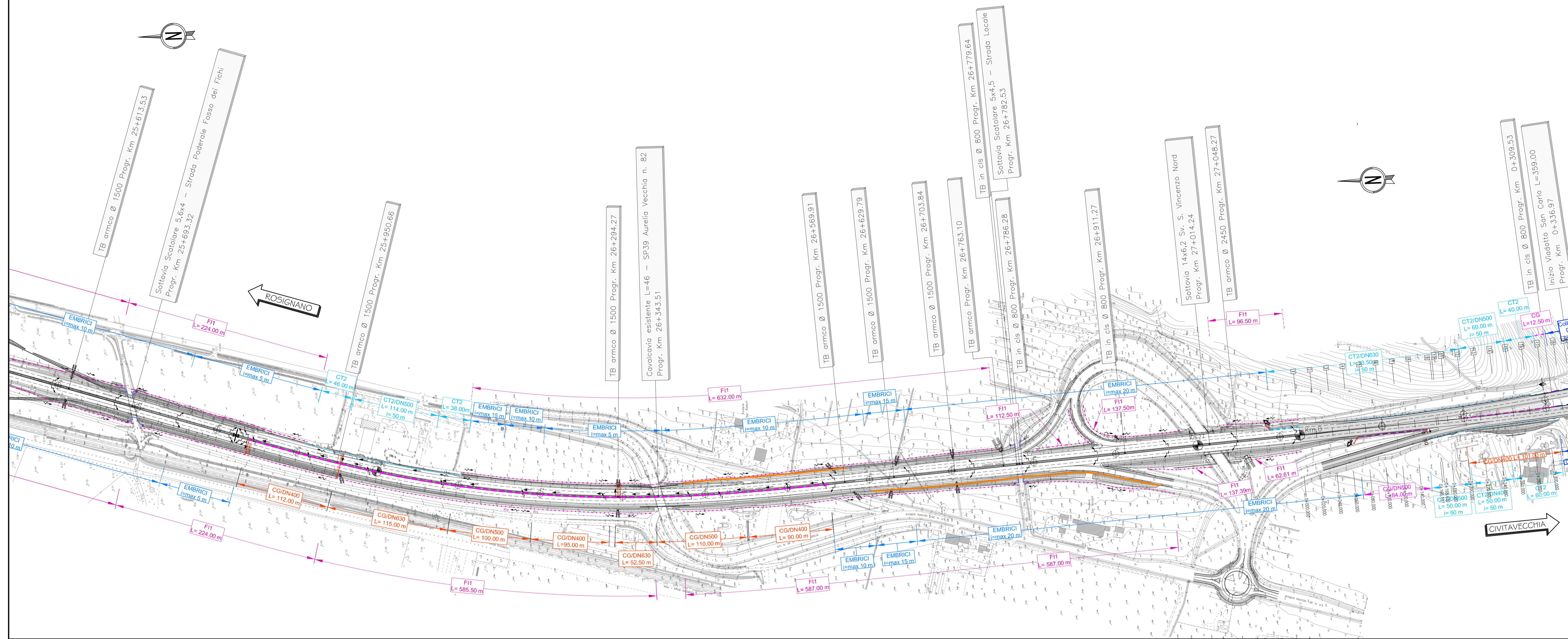


SAT Società Autostrada Tirrenica p.A.
GRUPPO AUTOSTRADALE PER L'ITALIA S.p.A.

AUTOSTRADA (A12) : ROSIGNANO - CIVITAVECCHIA
LOTTO 2
TRATTO: SAN PIETRO IN PALAZZI - SCARLINO
PROGETTO DEFINITIVO
INFRASTRUTTURA STRATEGICA DI PREMINENTE INTERESSE NAZIONALE LE CUI PROCEDURE DI APPROVAZIONE SONO REGOLATE DALL' ART. 161 DEL D.LGS. 163/2006

AU-CORPO AUTOSTRADALE
IDROLOGIA E IDRAULICA
SISTEMA DI DRENAGGIO CORPO AUTOSTRADALE
PARTE 1
Planimetria idraulica
dal km 22+400.00 al km 25+600.00

IL RESPONSABILE PROGETTAZIONE SPECIFICATA Ing. Alessandro ART Ord. Ingg. Milano N. 20115	IL RESPONSABILE INTERPRETAZIONE SPECIFICATA Ing. Maurizio TORRESI Ord. Ingg. Milano N. 16492 COORDINATORE GENERALE APS	IL DIRETTORE TECNICO Ing. Maurizio TORRESI Ord. Ingg. Milano N. 16492 RESPONSABILE DIREZIONE SALVOPROTEZIONE
REFERIMENTO LABORATORIO	DATA FEBBRAIO 2011	REVISIONE 001
codice contratto: 121212011	file: DR108	scala: 1:2000
spca ingegneria europes	ELABORAZIONE PROGETTAZIONE A CURA DI: Geom. Cristiano Frazzetta	REVISIONE Ing. Maurizio Torresi - O.I. Milano N. 16492
RESPONSABILE DI COMMITTEE Ing. Michele Pirelli Ord. Ingg. Ancona N. 933	VEDO DEL COMMITTEE SAT	VEDO DEL CONCESSIONE
COORDINATORE OPERATIVO DI PROGETTO		



SISTEMA DI DRENAGGIO

LEGENDA PLANIMETRIE IDRAULICHE

DIREZIONE DI DEFUSSO COLLETTORE

IMPIANTO

COLMO

PENDENZA STRADALE E VERSO SCORRIMENTO FOSSI

RECAPITI

CANALIZZAZIONI

CANALITÀ TRIANGOLARE CON COLLETTORE

CANALITÀ RETTANGOLARE CON COLLETTORE

CANALITÀ RETTANGOLARE 0,8x1,10m

FOSSO FILTRO

FOSSO RIVESTITO

FOSSO INERZITO

COLLETTORI IN ACCIAIO DN (mm)

ATTRAVERSAMENTO STRADALE IN PP

MANUFATTI

DISOLETTORE

DRENAGGIO GALLERIA

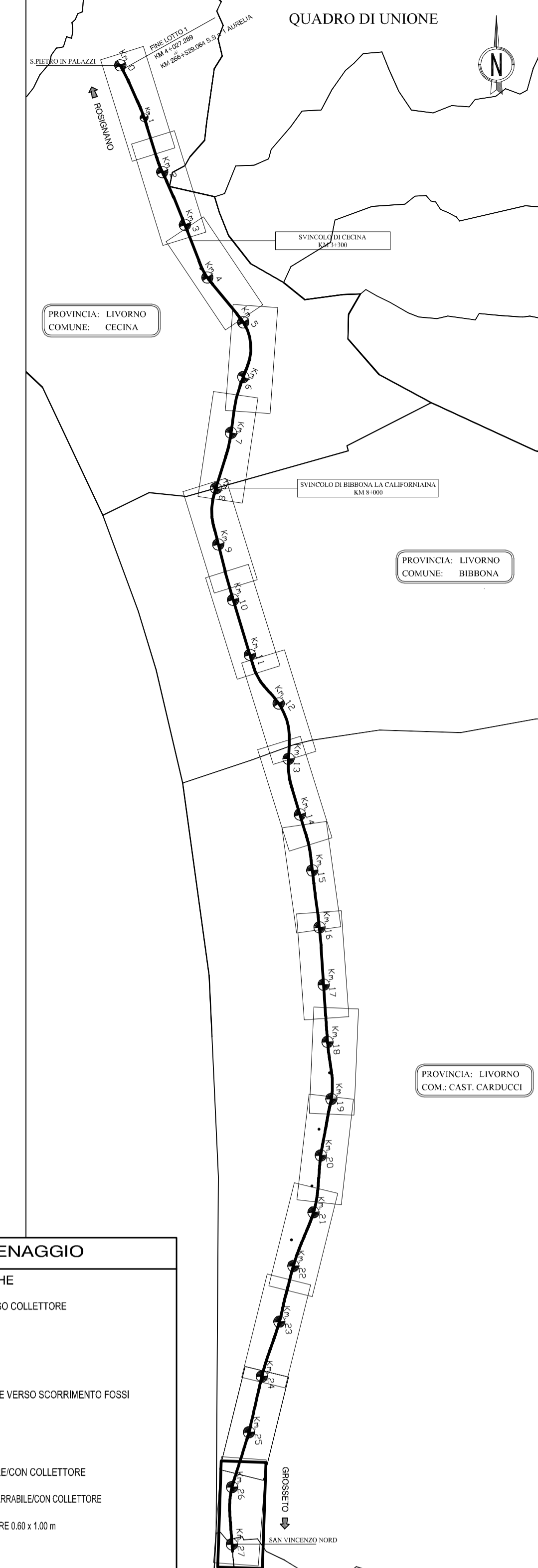
COLLETTORI IN PP DRENAGGIO ACQUE DI PIATTAFORMA

Tipologia e dimensione

NOTE:

- Per le tipologie e i dettagli vedere tavole particolari costruttive

- Per la C.C. Intersezione dei percorsi di basecorsa e paria 50 m
mentre per i discendenti e paria 20 m



SAT Società Autostrada Tirrenica p.A.
GRUPPO AUTOSTRADALE PER L'ITALIA S.p.A.

AUTOSTRADA (A12) : ROSIGNANO – CIVITAVECCHIA
LOTTO 2

TRATTO: SAN PIETRO IN PALAZZI – SCARLINO
PROGETTO DEFINITIVO

INFRASTRUTTURA STRATEGICA DI PREMINENTE INTERESSE NAZIONALE LE CUI PROCEDURE DI APPROVAZIONE SONO REGOLATE DALL' ART. 161 DEL D.LGS. 163/2006

AU-CORPO AUTOSTRADALE
IDROLOGIA E IDRAULICA
SISTEMA DI DRENAGGIO CORPO AUTOSTRADALE
PARTE 1
Planimetria idraulica
dal km 25+600.00 al km 27+124.190

IL RESPONSABILE PROGETTAZIONE SPECIALISTICA Ing. Alessandro ART Ord. Ingeg. Milano N. 20115		IL RESPONSABILE INTEGRAZIONE PRESSIONI SPECIALISTICHE Ing. Alessandro ART Ord. Ingeg. Milano N. 20115 COORDINATORE GENERALE APS		IL DIRETTORE TECNICO Ing. Maurizio Torresi Ord. Ingeg. Milano N. 16492 RESPONSABILE DIREZIONE SVILUPPO INFRASTRUTTURE	
REFERIMENTO ELABORATO DIRETTORE codice contratto 12121201	FILE n. progetto 1DR109	DATA FEBBRAIO 2011	REVISIONE n. 001	SCALA 1:2000	
spesa Ingegneria europea		ELABORAZIONE GRAFICA A CURA DI: Geom. Cristiano Frazzo		CONFERMA A CURA DI: Ing. Maurizio Torresi - O.I. Milano N. 16492	
RESPONSABILE DI COMANDA Ing. Michele Pavesi Ord. Ingeg. Arezzo N. 933		VEDO DEL COMMITTENTE 		VEDO DEL CONCESSIONARIO 	

È vietata espressamente la ristampa o l'uso non autorizzato senza permesso scritto dalla SAT. È vietata espressamente la ristampa o l'uso non autorizzato senza permesso scritto dalla SAT. È vietata espressamente la ristampa o l'uso non autorizzato senza permesso scritto dalla SAT.