

SISTEMA DI DRENAGGIO

LEGENDA PLANIMETRICA IDRAULICA

- DIREZIONE DI DEFILUSSO COLLETORE
- IMPIANTO
- COLM
- PENDENZA STRADALE E VERSO SCORRIMENTO FOSSI
- RECAPITI

CANALIZZAZIONI

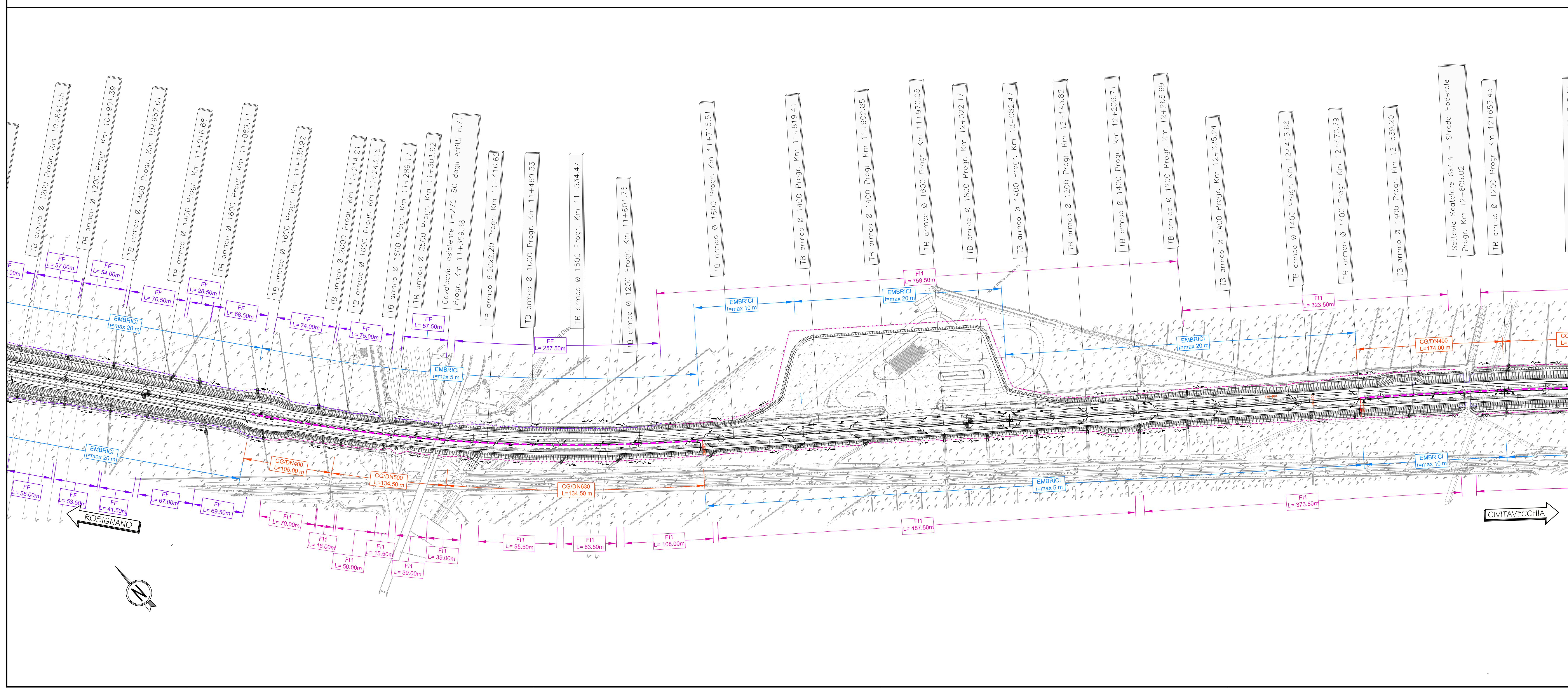
- CONGETTA TRIANGOLARE CON COLLETORE
- CANALINETTA GRIGIATA CARABASSON COLLETORE
- CANALINETTA TRIANGOLARE Ø 6x10 m
- FOSSO FILTRO
- FOSSO RIVESTITO
- FOSSO NEROSTO
- COLLETORE IN ACCIAIO DN (mm)
- ATTRAVERSAMENTO STRADALE IN PP

MANUFATTI

- DISOLATORE
- DRENAGGIO GALLERIA
- COLLETORE IN PP DRENAGGIO ACQUE DI PIATTAFORMA

Tipologia e dimensione

NOTE:
 - Per le tipologie e i dettagli vedere tavole particolari costruttive
 - Per la CGI l'interasse dei pozzi di aspirazione è pari a 50 m mentre per i discolatori è pari a 20 m



SAT Società Autostrada Tirrenica p.A.
 GRUPPO AUTOSTRADE PER ITALIA S.p.A.

AUTOSTRADA (A12) : ROSIGNANO - CIVITAVECCHIA
 LOTTO 2
 TRATTO: SAN PIETRO IN PALAZZI - SCARLINO
 PROGETTO DEFINITIVO
 INFRASTRUTTURA STRATEGICA DI PREMINENTE INTERESSE NAZIONALE LE CUI PROCEDURE DI APPROVAZIONE SONO REGOLATE DALL' ART. 161 DEL D.LGS. 163/2006

AU-CORPO AUTOSTRADALE
IDROLOGIA E IDRAULICA
SISTEMA DI DRENAGGIO CORPO AUTOSTRADALE
 PARTE 3
 Planimetria idraulica
 dal km 9+400.00 al km 12+600.00

IL RESPONSABILE PROIEZIONE SPECIALE Ing. Assessoro ART Dott. Ingg. Milano N. 20115		IL RESPONSABILE INTERAZIONE SPECIALE Ing. Assessoro ART Dott. Ingg. Milano N. 20115 COORDINATORE GENERALE APS		IL DIRETTORE TECNICO Ing. Maurizio Torresi Dott. Ingg. Milano N. 16492 RESPONSABILE DIREZIONE SVILUPPO INFRASTRUTTURE	
REFERENZIALE	LABORATORIO	DIRIGENTE	DATA	REVISIONE	
-	-	codele	FEBBRAIO 2011	001	
-	12121201	DR114			
		geom. Cristiano Frezza ELABORAZIONE GRAFICA A CURA DI: ELABORAZIONE PROGETTUALE A CURA DI: RESPONSABILE LAVORAZIONE		Ing. Maurizio Torresi - O.I. Milano N. 16492	
RESPONSABILE DI COMMISSIONE Ing. Michele Poretti Dott. Ingg. Arezzo N. 933		VEDO DEL COMMITENTE 		VEDO DEL CONCESSIONARIO 	
COORDINATORE OPERATIVO DI PROGETTO					