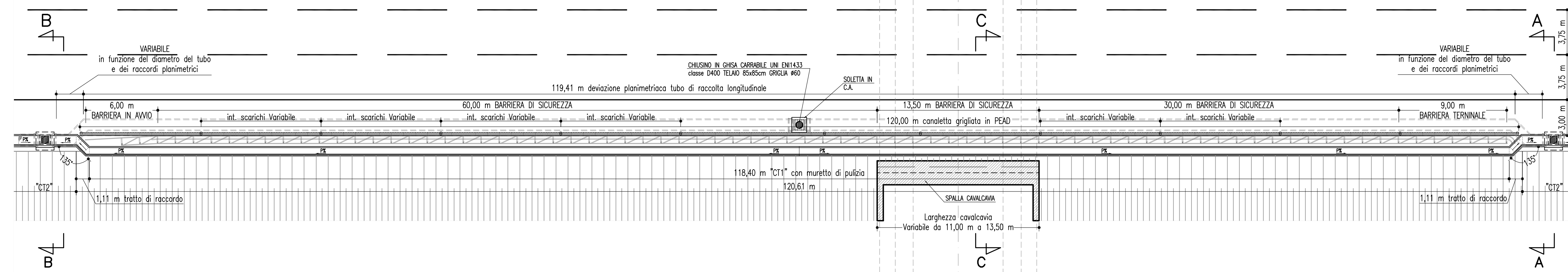


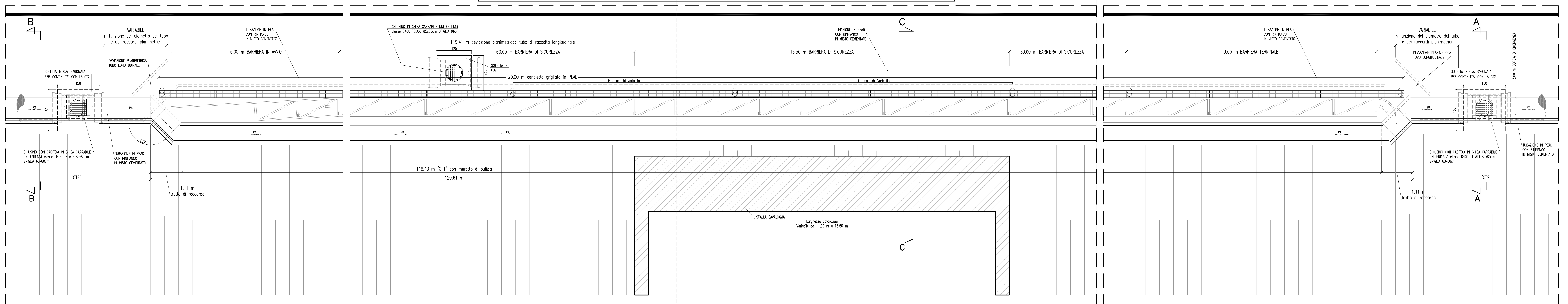
**DRENAGGIO IN CORRISPONDENZA DEI CAVALCAVIA PER AUTOSTRADA IN TRINCEA  
"CGR DN()" DRENAGGIO PIATTAFFORMA  
"CT2" RACCORDATA CON "CT1+MURETTO DI PULIZIA"**

- SCALA 1:200 -



**DRENAGGIO IN CORRISPONDENZA DEI CAVALCAVIA PER AUTOSTRADA IN TRINCEA  
"CGR DN()" DRENAGGIO PIATTAFFORMA  
"CT2" RACCORDATA CON "CT1+MURETTO DI PULIZIA"**

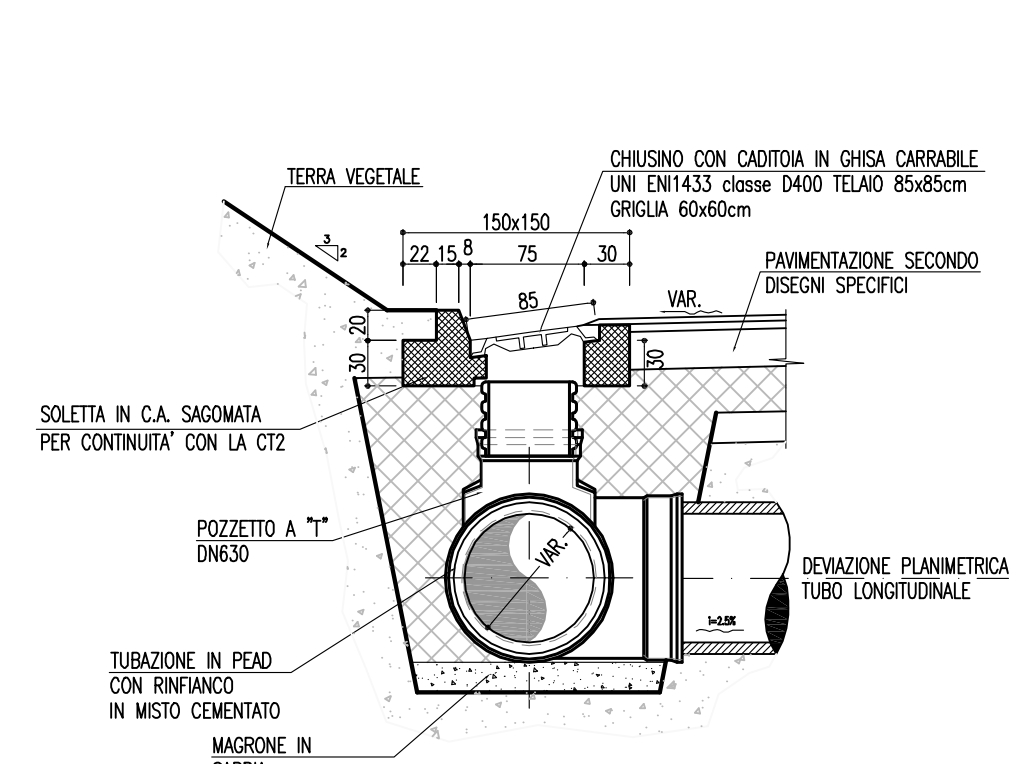
- SCALA 1:50 -



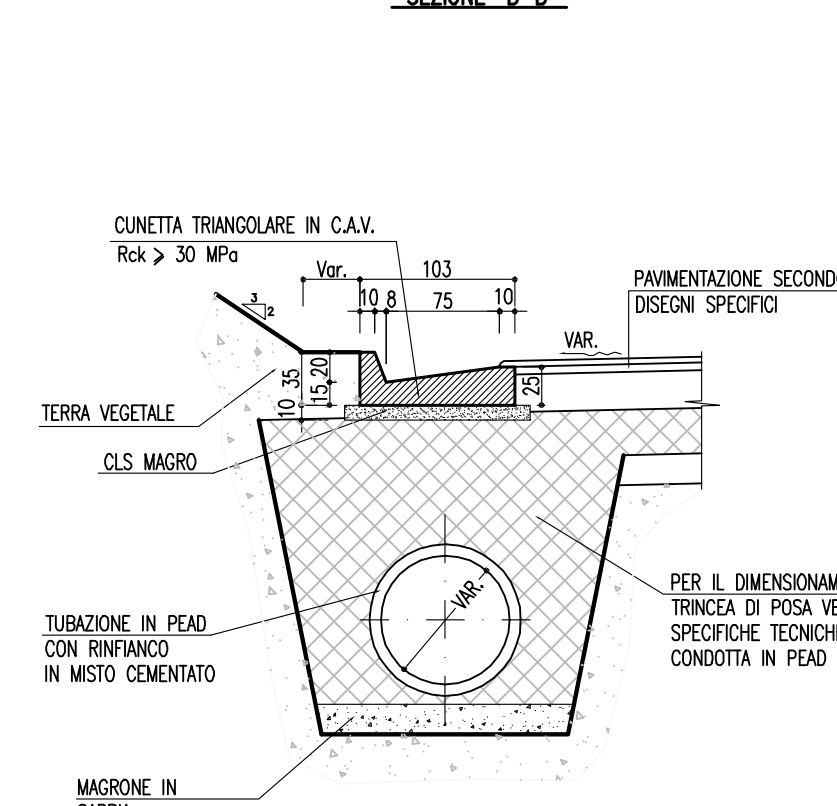
**PARTICOLARI DRENAGGIO IN CORRISPONDENZA  
DEI CAVALCAVIA PER AUTOSTRADA IN TRINCEA**

- SCALA 1:50 -

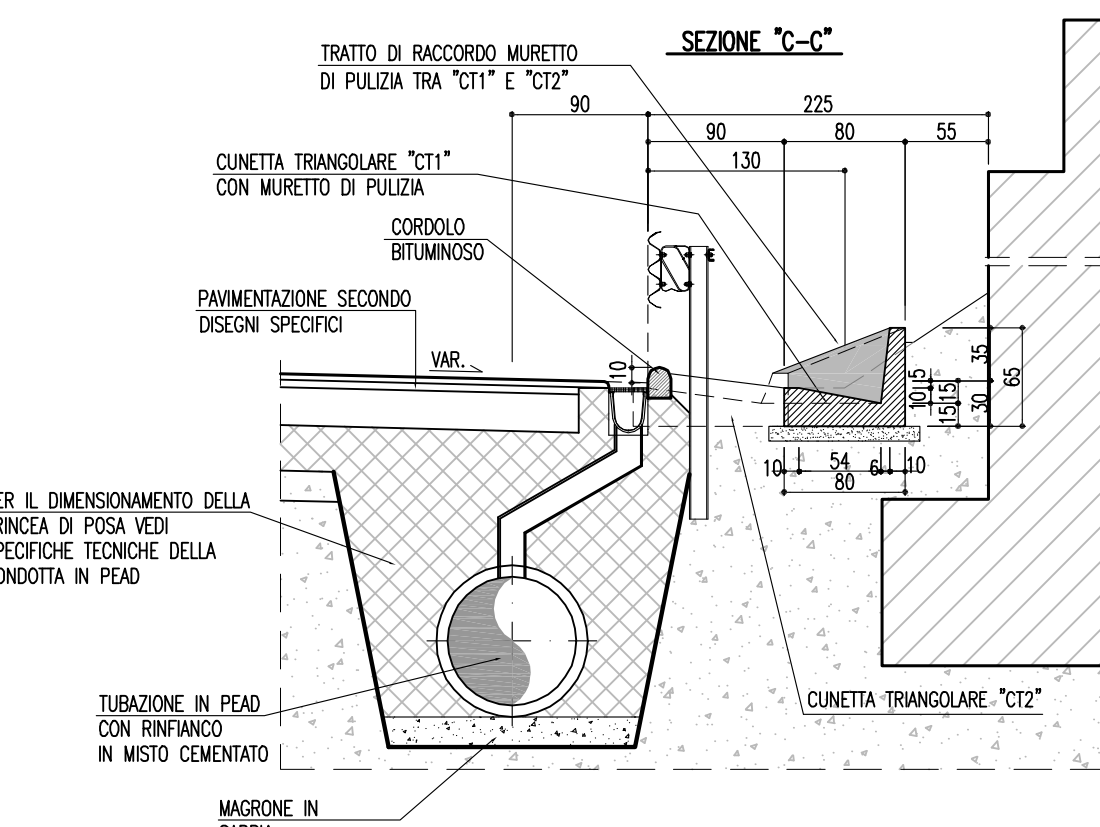
**SEZIONE POZZETTO DI LINEA/SCARICO e ISPEZIONE  
TIPO "P-CT2"  
SEZIONE "A-A"**



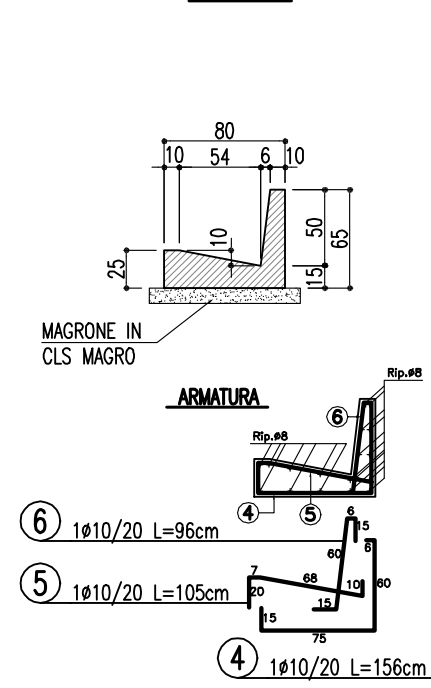
**SEZIONE COLLETTORE TIPO "CT2 DN ( )"  
SEZIONE "B-B"**



**SEZIONE COLLETTORE TIPO "CGR DN ( )"  
PIU' CANALETTA "CT1" CON MURETTO DI PULIZIA  
SEZIONE "C-C"**



**SEZIONE TIPO "CT1"  
CON MURETTO DI PULIZIA  
SEZIONE "D-D"**



Società Autostrada Tirrenica p.A.  
GRUPPO AUTOSTRADALE PER LITALIA S.p.A.

**AUTOSTRADA (A12) : ROSIGNANO – CIVITAVECCHIA  
LOTTO 2**

**TRATTO: SAN PIETRO IN PALAZZI – SCARLINO  
PROGETTO DEFINITIVO**

INFRASTRUTTURA STRATEGICA DI PREMINENTE INTERESSE  
NAZIONALE LE CUI PROCEDURE DI APPROVAZIONE SONO REGOLATE  
DALL' ART. 161 DEL D.LGS. 163/2006

**AU-CORPO AUTOSTRADALE  
IDROLOGIA E IDRAULICA  
SISTEMA DI DRENAGGIO CORPO AUTOSTRADALE  
PARTICOLARI COSTRUTTIVI  
TRINCEA IN CORRISPONDENZA DI CAVALCAVIA**

<b>IL RESPONSABILE PROGETTAZIONE SPECIALISTICA</b> Ing. Alessandro ART Ord. Ingg. Milano N. 20015	<b>IL RESPONSABILE INTERAZIONE PRESSIONI SPECIALIZZAZIONE</b> Ord. Ingg. Milano N. 20015	<b>IL DIRETTORE TECNICO</b> Ing. Maurizio Torresi Ord. Ingg. Milano N. 16442
---	---	--

<b>DEFINIZIONE ELABORATO</b>	<b>DATA</b>	<b>REVISIONE</b>
direttore 12/12/2011	FEBRAIO 2011	01
codea compressa 12/12/2011	1 DR 136	02
autore 12/12/2011	SCALE	VARIE

<b>COORDINATORE A CURA DI</b>	<b>IL RESPONSABILE LAVORAZIONE</b>
Ing. Michele Poretti Ord. Ingg. Ancona N. 933	Ing. Maurizio Torresi - O.I. Milano N. 16442

<b>RESPONSABILE DI CONFERMA</b>	<b>VISTO DEL COMMITENTE</b>	<b>VISTO DEL CONCESSIONARIO</b>
Ing. Michele Poretti Ord. Ingg. Ancona N. 933	<b>SAT</b>	
<b>COORDINATORE OPERATIVO DI PROGETTO</b>		

IL PRESENTE DOCUMENTO HA SCOPO PURAMENTE INFORMATIVO. IL SUO CONTENUTO NON HA VALORE DI PROVA. IL SUO CONTENUTO NON HA VALORE DI PROVA. IL SUO CONTENUTO NON HA VALORE DI PROVA. IL SUO CONTENUTO NON HA VALORE DI PROVA.