

COMMITTENTE:



PROGETTAZIONE:



DIRETTRICE FERROVIARIA MESSINA – CATANIA – PALERMO

U.O. PROGETTAZIONE FUNZIONALE ED ESERCIZIO

PROGETTO DEFINITIVO

RADDOPPIO GIAMPILIERI-FIUMEFREDDO

PROGRAMMA GENERALE DELLE SOGGEZIONI ALL'ESERCIZIO FERROVIARIO

SCALA:

-

COMMESSA LOTTO FASE ENTE TIPO DOC. OPERA/DISCIPLINA PROGR. REV.

RS2S 00 D 16 PH ES0002 001 A

Rev.	Descrizione	Redatto	Data	Verificato	Data	Approvato	Data	Autorizzato Data
A	Emissione Esecutiva: Consegna al CCLLP	E. CASTIELLO <i>E. Castiello</i>	Gennaio 2018	S. NARDONI <i>S. Nardoni</i>	Gennaio 2018	P. CARLESIMO <i>P. Carlesimo</i>	Gennaio 2018	 P. CARLESIMO Gennaio 2018

	LINEA MESSINA-CATANIA PROGETTO DEFINITIVO RADDOPPIO GIAMPILIERI-FIUMEFREDDO					
	PROGRAMMA GENERALE DELLE SOGGEZIONI ALL'ESERCIZIO FERROVIARIO	COMMESSA RS2S	LOTTO 00	CODIFICA D 16 RG	DOCUMENTO ES 00 01 001	REV. B

INDICE

1	PREMESSA	3
2	SCENARIO DI PROGETTO	4
3	SCOPO DEL DOCUMENTO.....	6
4	RISORSE DI ESERCIZIO DISPONIBILI.....	7
5	PROGRAMMA GENERALE DELLE SOGGEZIONI ALL'ESERCIZIO FERROVIARIO – 1° LOTTO FUNZIONALE	9
6	PROGRAMMA GENERALE DELLE SOGGEZIONI ALL'ESERCIZIO FERROVIARIO – 2° LOTTO FUNZIONALE	10

	LINEA MESSINA-CATANIA PROGETTO DEFINITIVO RADDOPPIO GIAMPILIERI-FIUMEFREDDO					
	PROGRAMMA GENERALE DELLE SOGGEZIONI ALL'ESERCIZIO FERROVIARIO	COMMESSA RS2S	LOTTO 00	CODIFICA D 16 RG	DOCUMENTO ES 00 01 001	REV. B

PREMESSA

Il progetto di raddoppio della tratta Giampileri - Fiumefreddo si inserisce tra gli interventi previsti dal “Contratto Istituzionale di Sviluppo (C.I.S.) per il completamento della Direttrice ferroviaria Messina – Catania – Palermo”.

Tale direttrice si integrerà con l'Asse Ferroviario Berlino – Verona/Milano – Bologna – Napoli – Messina - Palermo, che costituisce il “Progetto Prioritario n.1” della Rete Trans - Europea di Trasporto (TEN-T) e la cui realizzazione sarà fattore di avvicinamento e coesione fra le regioni meridionali dell'Italia e quelle dell'Europa settentrionale e centro - orientale, nello spirito della politica europea di coesione economica e sociale.

La tratta Giampileri - Fiumefreddo, sviluppandosi nel territorio siciliano si lungo la direttrice Messina – Catania – Enna - Palermo, contribuirà a soddisfare la domanda di trasporto futura sia su scala regionale che nazionale ed europea e a servire i principali nodi urbani dell'isola a migliorare i collegamenti ferroviari con i porti di Catania, Augusta e Palermo e con gli aeroporti di Palermo e Catania.

Oggetto del seguente studio è il Progetto Definitivo di raddoppio della tratta Giampileri – Fiumefreddo.

Oggetto del presente documento è il programma generale delle soggezioni all'esercizio ferroviario, allocando le risorse di esercizio che sono ad oggi disponibili sulla tratta oggetto di studio e che sono state previste di utilizzare per lavorazioni.

Le macrofasi realizzative sono state studiate per ottimizzare l'impatto sulla circolazione ferroviaria, minimizzando l'utilizzo di risorse di esercizio e limitando quanto più possibile i rallentamenti.

Con il presente documento si vuole fornire il programma delle soggezioni relative alle lavorazioni interferenti con l'esercizio ferroviario, previste per la realizzazione del raddoppio della tratta Giampileri – Fiumefreddo. La tratta oggetto di raddoppio si sviluppa dalla progressiva 276+822 alla progressiva 319+724 per una lunghezza complessiva di nuova linea pari a 42,182 km. L'impianto di Fiumefreddo (pk. 278+747) è compreso nell'intervento progettuale mentre quello di Giampileri (km 320+131) è escluso.

Per i dettagli dell'inquadramento del suddetto intervento ed in particolare di esercizio si rimanda al documento “Relazione Tecnica di Esercizio RS2S 00 D RG 16 ES0001 001 B”.

	LINEA MESSINA-CATANIA PROGETTO PRELIMINARE RADDOPPIO GIAMPILIERI-FIUMEFREDDO					
	PROGRAMMA GENERALE DELLE SOGGEZIONI ALL'ESERCIZIO FERROVIARIO	COMMESSA RS0B	LOTTO 00	CODIFICA R 16 RG	DOCUMENTO ES 00 01 001	REV. A

2 SCENARIO DI PROGETTO

Dal punto di vista costruttivo il progetto prevede il raddoppio del binario della tratta Giampileri – Fiumefreddo totalmente in variante rispetto alla linea attuale. Nella seguente figura è rappresentato il layout degli interventi progettuali suddivisi per i due lotti funzionali previsti:

- Lotto 1: attivazione della tratta Fiumefreddo (inclusa) – Letojanni (esclusa).
- Lotto 2: completamento dell'intervento con attivazione della tratta Taormina (esclusa) – Giampileri (esclusa).

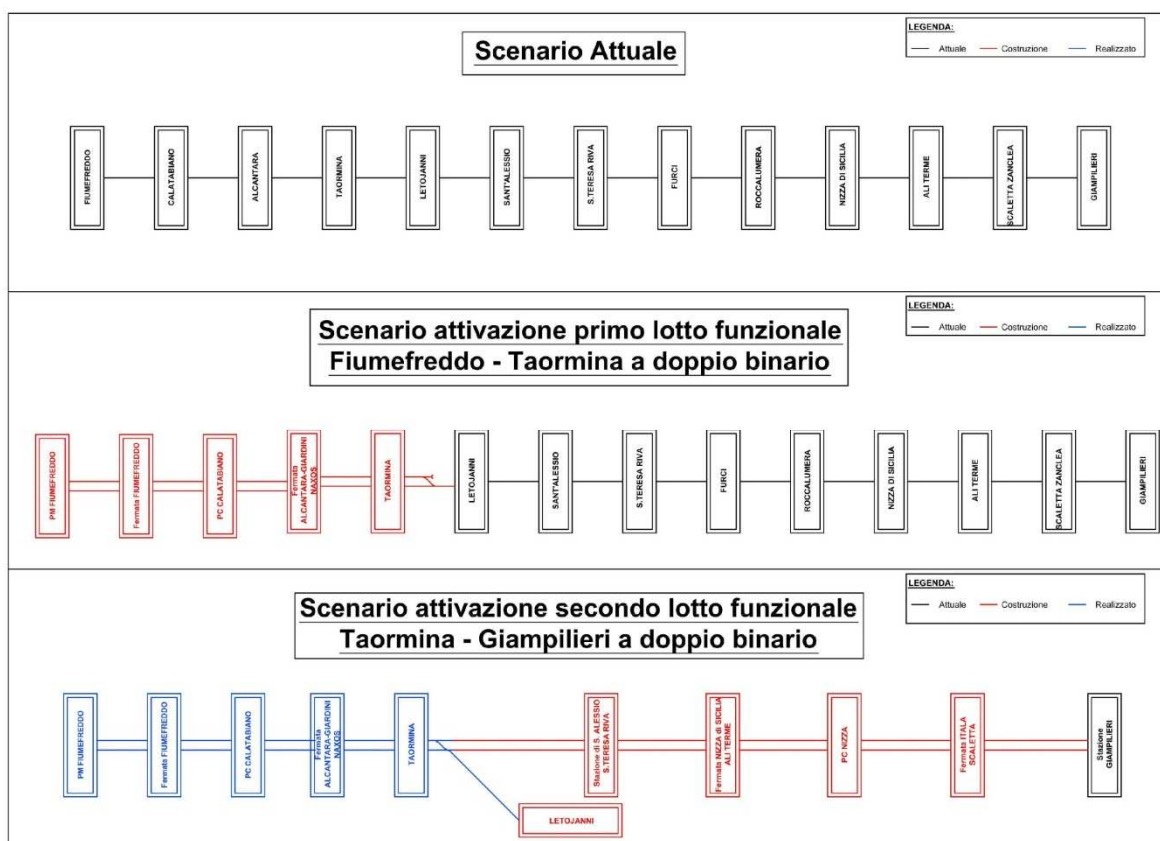


Figura 1 – Scenari di attivazione del Primo e del Secondo lotto Funzionale.

A regime la nuova linea avrà una velocità di tracciato di 160 km/h, ad eccezione dei due tratti di allaccio alla linea attuale sia in prossimità di Fiumefreddo sia in prossimità di Giampileri, rispettivamente pari a 125 Km/h e 140 Km/h.

I modelli di esercizio previsti per ciascuno degli scenari suddetti sono riportati nelle seguenti illustrazioni.

Modello di esercizio: Attivazione Primo Lotto Funzionale

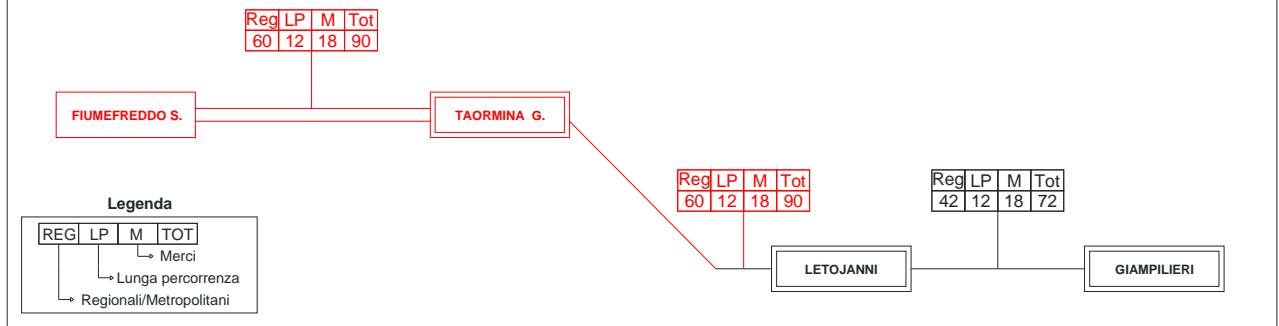


Figura 2 – Schema modello di esercizio: attivazione del Primo Lotto.

Modello di esercizio: Attivazione Secondo Lotto Funzionale

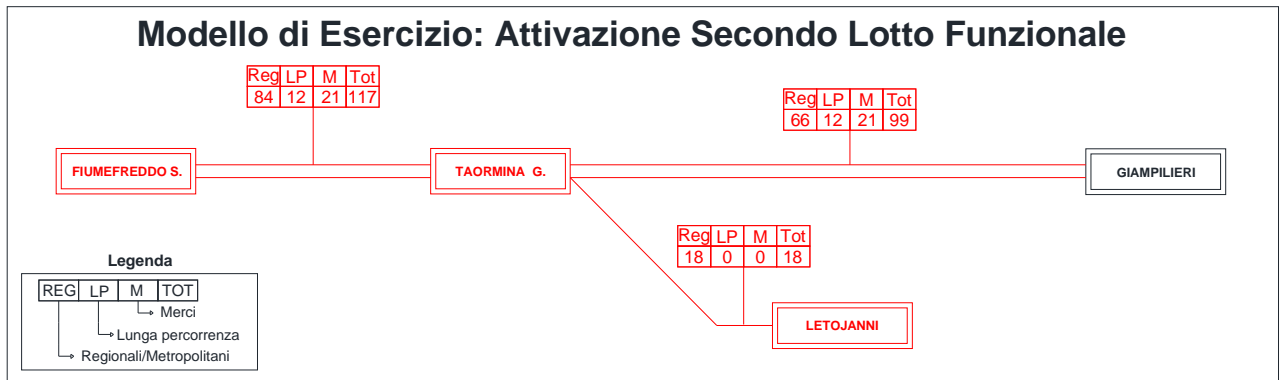


Figura 3 – Schema modello di esercizio: attivazione del Secondo Lotto.

Per il dettaglio si rimanda al documento: *Relazione Tecnica di Esercizio RS2S00D16RGES0002001B*.

	LINEA MESSINA-CATANIA PROGETTO PRELIMINARE RADDOPPIO GIAMPILIERI-FIUMEFREDDO					
	PROGRAMMA GENERALE DELLE SOGGEZIONI ALL'ESERCIZIO FERROVIARIO	COMMESSA RS0B	LOTTO 00	CODIFICA R 16 RG	DOCUMENTO ES 00 01 001	REV. A

3 SCOPO DEL DOCUMENTO

Le lavorazioni previste dall'intervento oggetto di studio avverranno con il mantenimento dell'esercizio ferroviario utilizzando le risorse di esercizio disponibili (reperite dalla Parte Generale del Fascicolo Circolazione Linee del compartimento di Palermo e condivise da RFI tramite il documento: Dossier Dati di Base *RS0B00D05RGMD0000003A*) riportate nel successivo capitolo.

Scopo del presente documento è fornire il programma delle soggezioni all'esercizio ferroviario relative alle lavorazioni di opere civili, di armamento, di trazione elettrica e di segnalamento che si prevedono nelle diverse macrofasi di attivazione dei due lotti funzionali previsti (per dettagli si rimanda al documento: *Programmazione dei lavori per macrofasi realizzative: RS2S00D16RGES0002001B*).

In particolare per l'attivazione del:

- Lotto 1: Fiumefreddo – Letojanni, si prevede di effettuare le lavorazioni su quattro macrofasi realizzative con utilizzo di 4 cantieri rispettivamente ubicati presso le località di Giarre (ferroviario), del futuro PMZ Fiumefreddo (stradale per la fase 1 e 2 e ferroviario per la fase 3), dell'attuale impianto di Fiumefreddo (ferroviario per la fase 1) e di Alcantara (cantiere ausiliare ferroviario).
- Lotto 2: Taormina – Giampileri, si prevede di effettuare le lavorazioni su tre macrofasi realizzative con utilizzo di 3 cantieri ferroviari rispettivamente ubicati presso le località di Giarre, Giampileri e Tremestieri/Contesse.

Nei successivi due capitoli si riporta il programma generale delle soggezioni all'esercizio ferroviario del 1° Lotto Funzionale (attivazione raddoppio Fiumefreddo-Taormina e interconnessione Letojanni a singolo binario) e del 2° Lotto Funzionale (attivazione raddoppio Taormina-Giampileri).

Si evidenzia che in funzione del numero di squadre e dell'organizzazione dei cantieri, alcune lavorazioni possono essere effettuate in sovrapposizione ad altre e pertanto in uno stesso periodo di sospensione possono essere comprese più attività.

	LINEA MESSINA-CATANIA PROGETTO PRELIMINARE RADDOPPIO GIAMPILIERI-FIUMEFREDDO					
	PROGRAMMA GENERALE DELLE SOGGEZIONI ALL'ESERCIZIO FERROVIARIO	COMMESSA RS0B	LOTTO 00	CODIFICA R 16 RG	DOCUMENTO ES 00 01 001	REV. A

4 RISORSE DI ESERCIZIO DISPONIBILI

Per la realizzazione del progetto in esame, le risorse di esercizio disponibili (reperite dalla Parte Generale del Fascicolo Circolazione Linee del compartimento di Palermo e condivise da RFI tramite il documento: Dossier Dati di Base RS0B00D05RGMD0000003A) sono di seguito riportate:

Periodi di sospensione dal servizio

- Sulla tratta Messina Scalo – Giampilieri: per i giorni lavorativi dalle 00:20 alle 04:15, corrispondente ad una durata di interruzione notturna pari a 3 ore e 55 minuti.
- Sulla tratta Giampilieri – Taormina: per i giorni lavorativi dalle 00:20 alle 04:30, corrispondente ad una durata di interruzione notturna pari a 4 ore e 10 minuti.
- Sulla tratta Taormina – Fiumefreddo: per i giorni lavorativi dalle 23:35 alle 05:00, corrispondente ad una durata di interruzione notturna pari a 5 ore e 25 minuti.
- Sulla tratta Fiumefreddo – Cannizzaro: per i giorni lavorativi dalle 23:30 alle 04:40, corrispondente ad una durata di interruzione notturna pari a 5 ore e 10 minuti.
- Sulla tratta Messina Scalo – Giampilieri: per i giorni festivi dalle 00:20 alle 04:55, corrispondente ad una durata di interruzione notturna pari a 3 ore e 55 minuti.
- Sulla tratta Giampilieri – Taormina: per i giorni festivi dalle 00:20 alle 04:50, corrispondente ad una durata di interruzione notturna pari a 4 ore e 30 minuti.
- Sulla tratta Taormina – Fiumefreddo: per i giorni festivi dalle 23:35 alle 05:10, corrispondente ad una durata di interruzione notturna pari a 5 ore e 35 minuti.
- Sulla tratta Fiumefreddo – Cannizzaro: per i giorni festivi dalle 23:30 alle 04:40, corrispondente ad una durata di interruzione notturna pari a 5 ore e 10 minuti

Intervalli d'Orario

- Per la tratta Contesse-Galati (dispari) durante la domenica dalle 10:00 alle 12:00, corrispondente ad una durata di interruzione pari a 2 ore.
- Per la tratta Galati- Contesse (pari) durante la domenica dalle 10:00 alle 11:50, corrispondente ad una durata di interruzione pari a 1 ora e 50 minuti.
- Per la tratta Galati-Giampilieri (dispari) durante la domenica dalle 10:00 alle 12:00, corrispondente ad una durata di interruzione pari a 2 ore.

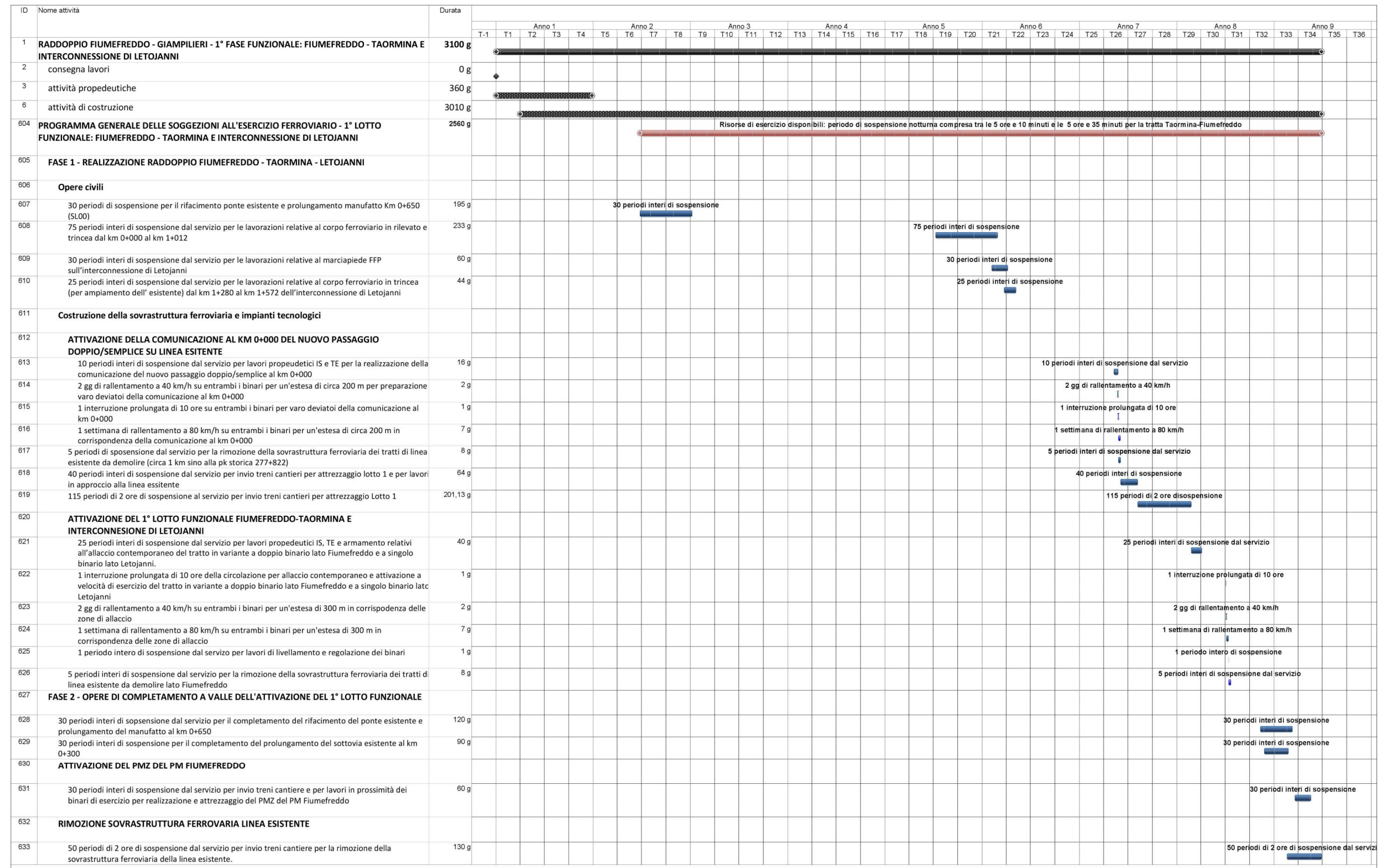
	LINEA MESSINA-CATANIA					
	PROGETTO PRELIMINARE					
RADDOPPIO GIAMPILIERI-FIUMEFREDDO						
PROGRAMMA GENERALE DELLE SOGGEZIONI ALL'ESERCIZIO FERROVIARIO	COMMESSA	LOTTO	CODIFICA	DOCUMENTO	REV.	FOGLIO
	RS0B	00	R 16 RG	ES 00 01 001	A	8 di 10

- Per la tratta Giampilieri-Galati (pari) durante la domenica dalle 10:00 alle 11:45, corrispondente ad una durata di interruzione pari a 1 ora e 45 minuti.
- Per la tratta Giampilieri – Alì Terme (unico) durante la domenica dalle 10:00 alle 11:40, corrispondente ad una durata di interruzione pari a 1 ora e 40 minuti.
- Per la tratta Alì Terme – Roccalumera (unico) durante la domenica dalle 9:50 alle 11:30, corrispondente ad una durata di interruzione pari a 1 ora e 40 minuti.
- Per la tratta Roccalumera – Santa Teresa (unico) durante la domenica dalle 10:00 alle 11:20, corrispondente ad una durata di interruzione pari a 1 ora e 20 minuti.
- Per la tratta Santa Teresa – Letojanni (unico) durante la domenica dalle 10:10 alle 11:10, corrispondente ad una durata di interruzione pari a 1 ora.
- Per la tratta Letojanni – Taormina (unico) durante la domenica dalle 12:40 alle 13:40, corrispondente ad una durata di interruzione pari a 1 ora.
- Per la tratta Taormina – Alcantara (unico) durante la domenica dalle 12:40 alle 13:45, corrispondente ad una durata di interruzione pari a 1 ora e 5 minuti.
- Per la tratta Alcantara – Fiumefreddo (unico) durante la domenica dalle 12:40 alle 13:50, corrispondente ad una durata di interruzione pari a 1 ora e 10 minuti.
- Per la tratta Fiumefreddo-Giarre R. (dispari) durante la domenica dalle 11:05 alle 13:05, corrispondente ad una durata di interruzione pari a 2 ore.
- Per la tratta Fiumefreddo-Giarre R. (pari) durante la domenica dalle 12:30 alle 14:30, corrispondente ad una durata di interruzione pari a 2 ore.

Per consentire lo svolgimento delle lavorazioni, ottimizzando l'impatto sull'esercizio ferroviario si prevede di poter richiedere periodi di sospensione dal servizio prolungato sino a 10 ore per lavorazioni quali varo di un deviatoio su linea in esercizio, allaccio della linea dal tracciato precedente al tracciato nuovo, etc.

		LINEA MESSINA-CATANIA					
		PROGETTO DEFINITIVO					
		RADDOPPIO GIAMPILIERI-FIUMEFREDDO					
PROGRAMMA GENERALE DELLE SOGGEZIONI ALL'ESERCIZIO FERROVIARIO		COMMESSA	LOTTO	CODIFICA	DOCUMENTO	REV.	FOGLIO
		RS2S	00	D 16 PH	ES 00 02 001	A	9 di 10

5 PROGRAMMA GENERALE DELLE SOGGEZIONI ALL'ESERCIZIO FERROVIARIO - 1° LOTTO FUNZIONALE



	LINEA MESSINA-CATANIA					
	PROGETTO PRELIMINARE					
	RADDOPPIO GIAMPILIERI-FIUMEFREDDO					
PROGRAMMA GENERALE DELLE SOGGEZIONI ALL'ESERCIZIO FERROVIARIO	COMMESSA	LOTTO	CODIFICA	DOCUMENTO	REV.	FOGLIO
	RS0B	00	R 16 RG	ES 00.01.001	A	10 di 10

6 PROGRAMMA GENERALE DELLE SOGGEZIONI ALL'ESERCIZIO FERROVIARIO - 2° LOTTO FUNZIONALE

ID	Nome attività	Durata	Anno																																										
			o-1	T-2	T-1	T1	T2	T3	T4	T5	T6	T7	T8	T9	T10	T11	T12	T13	T14	T15	T16	T17	T18	T19	T20	T21	T22	T23	T24	T25	T26	T27	T28	T29	T30	T31	T32	T33	T34	T35	T36	T37	T38	T39	T40
1	RADDOPPIO FIUMEFREDDO - GIAMPILIERI - 2° FASE FUNZIONALE: TAORMINA - GIAMPILIERI	3500 g	[Gantt bar from T-1 to T43]																																										
2	consegna lavori	0 g	[Point at T-1]																																										
3	attività propedeutiche	360 g	[Gantt bar from T-1 to T4]																																										
6	attività di costruzione	3410 g	[Gantt bar from T-1 to T43]																																										
766	PROGRAMMA GENERALE ALLE SOGGEZIONI FERROVIARIE - 2° LOTTO FUNZIONALE: TAORMINA-GIAMPILIERI	3236,13 g	Risorse di esercizio disponibili: periodi di sospensione notturna dal servizio compresa tra le 3 ore e 55 minuti e le 5 ore e 35 minuti																																										
767	FASE 1: REALIZZAZIONE RADDOPPIO TAORMINA-GIAMPILIERI																																												
768	Opere civili																																												
769	30 periodi interi di sospensione dal servizio per le lavorazioni a spinta relative al sottovia per la nuova viabilità di accesso alla SSE di Giampileri	75 g	30 periodi interi di sospensione dal servizio																																										
770	30 periodi di sospensione dal servizio per la realizzazione del marciapiede FFP in zona stazione Giampileri	60 g	30 periodi interi di sospensione dal servizio																																										
771	25 periodi interi di sospensione dal servizio per le lavorazioni relative al corpo in rilevato e in trincea dal km 41+897 al km 42+100	50 g	25 periodi interi di sospensione dal servizio																																										
772	40 periodi interi di sospensione per la realizzazione della barriera antirumore lato Giampileri (dalla pk 42+000 alla pk 42+200 circa)	178 g	40 periodi interi di sospensione dal servizio																																										
773	Costruzione della sovrastruttura ferroviaria e degli impianti tecnologici																																												
774	65 periodi interi di sospensione dal servizio per invio treni cantieri per attrezzaggio lotto 2 e per lavori in approccio alla linea esistente	102,7 g	65 periodi interi di sospensione dal servizio																																										
775	180 periodi di 2 ore di sospensione dal servizio per invio treni cantieri per attrezzaggio lotto 2	352 g	180 periodi interi di sospensione dal servizio																																										
776	ATTIVAZIONE DEL 2° LOTTO FUNZIONALE: TAORMINA-GIAMPILIERI																																												
777	35 periodi interi di sospensione dal servizio per lavori propedeutici IS, TE e armamento per l'allaccio contemporaneo del tratto in variante a doppio binario lato Taormina e lato Letojanni	55,3 g	35 periodi interi di sospensione dal servizio																																										
778	1 interruzione prolungata di 10 ore della circolazione su entrambi i binari per allaccio contemporaneo binario pari e dispari lato Taormina e lato Giampileri	1 g	1 interruzione prolungata di 10 ore																																										
779	2 gg di rallentamento a 40 km/h su entrambi i binari per un'estesa di circa 300 m in corrispondenza delle tratte di allaccio	2 g	2 gg di rallentamento a 40 km/h																																										
780	1 settimana di rallentamento a 80 km/h su entrambi i binari per un'estesa di circa 300 m in corrispondenza delle tratte di allaccio	7 g	1 settimana di rallentamento a 80 km/h																																										
781	1 periodo intero di sospensione dal servizio per lavori di livellamento e regolazione dei binari	1 g	1 periodo intero di sospensione																																										
782	FASE 2 - opere di completamento a valle attivazione nuova linea ferroviaria																																												
783	RIMOZIONE SOVRASTRUTTURA FERROVIARIA LINEA ESISTENTE																																												
784	25 periodi interi di sospensione dal servizio per invio treni cantieri per la rimozione della sovrastruttura ferroviaria della linea esistente	40 g	25 periodi interi di sospensione dal servizio																																										
785	75 periodi di 2 ore di sospensione dal servizio per invio treni cantieri per la rimozione della sovrastruttura ferroviaria della linea esistente	200 g	75 periodi di 2 ore di sospensione dal servizio																																										
786	REALIZZAZIONE E ATTIVAZIONE PRG LETOJANNI																																												
787	30 periodi interi di sospensione dal servizio per la costruzione del nuovo I binario della stazione di Letojanni (si comprendono lavori propedeutici per allaccio)	45 g	30 periodi interi di sospensione dal servizio																																										
788	30 periodi interi di sospensione dal servizio per la costruzione del nuovo II binario della stazione di Letojanni (si comprendono lavori propedeutici per allaccio)	45 g	30 periodi interi di sospensione dal servizio																																										
789	1 interruzione notturna prolungata di 8 ore per allaccio Letojanni	1 g	1 interruzione prolungata di 10 ore																																										
790	Rallentamento a 40 km/h in corrispondenza della zona di allaccio	5 g	Rallentamento a 40 km/h																																										